

**Załącznik nr 6 do Raportu Końcowego z wdrażania Planu Pozyskania
Nieruchomości i Przesiedleń (PPNiP) dla Kontraktu 3A.5 pn. *Budowa wrót
przeciwpowodziowych w ciągu lewego wału przeciwpowodziowego w rejonie
ujęcia wody dla Huty im. Sendzimira w Krakowie.***



Foto. 1. Stan terenu przed rozpoczęciem budowy – widok od strony zachodniej.



Foto. 2. Stan terenu przed rozpoczęciem budowy – widok na ujście kanału portowego do rzeki Wisły.



Foto. 3. Stan terenu przed rozpoczęciem budowy – widok w miejscu lokalizacji bramy przeciwpowodziowej.



Foto. 4. Stan terenu przed rozpoczęciem budowy – wał przeciwpowodziowy na prawym brzegu kanału portu Kujawy.

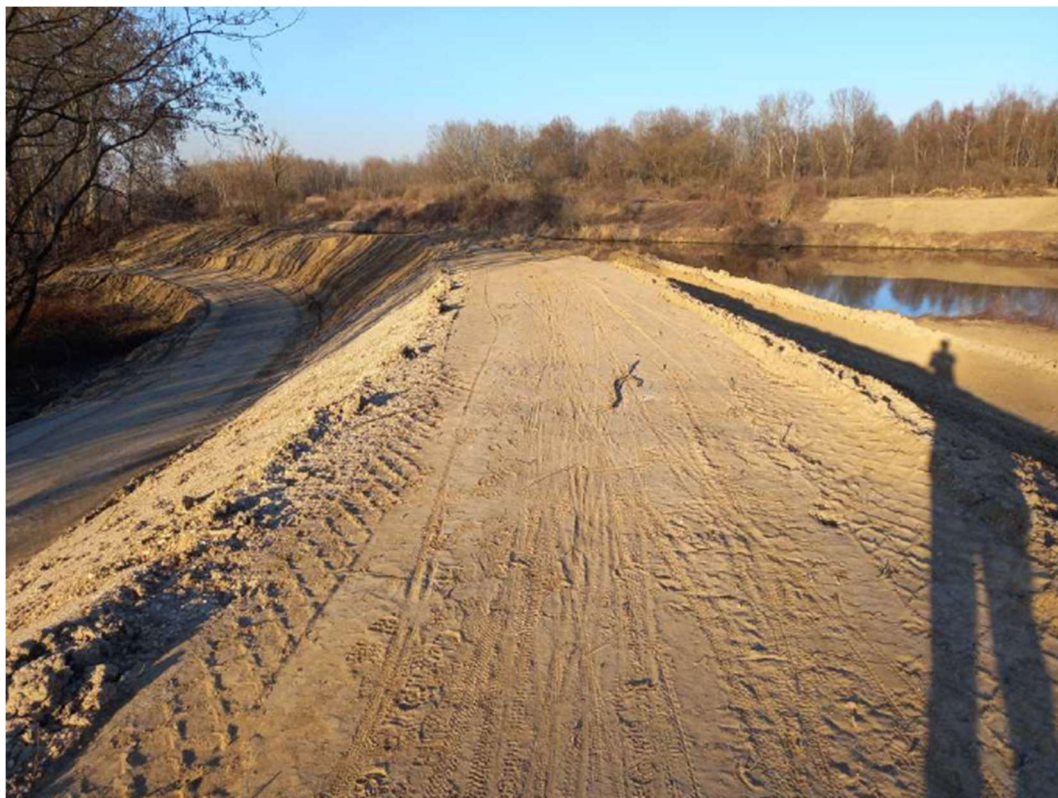


Foto. 5. Stan terenu po rozpoczęciu budowy – przebudowywany wał przeciwpowodziowy na prawym brzegu kanału portu Kujawy, stan w trzeciej dekadzie marca 2022 r.

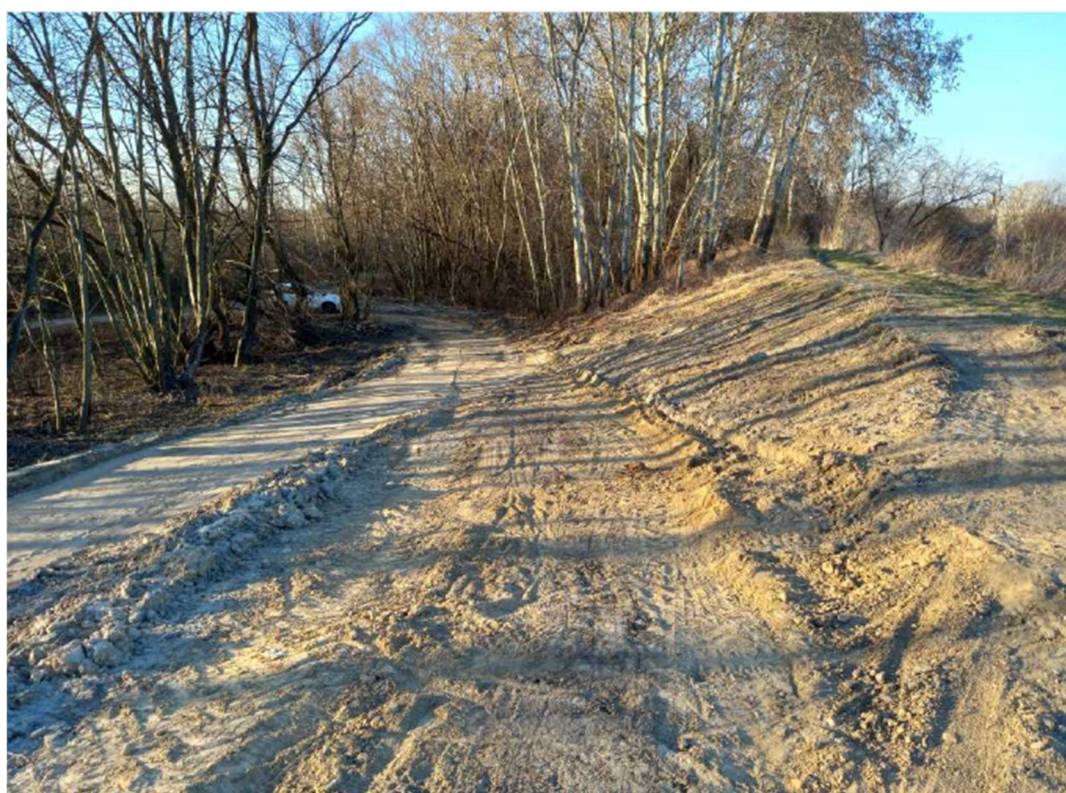


Foto. 6. Stan terenu po rozpoczęciu budowy – przebudowywany północny zjazd z wału przeciwpowodziowego na prawym brzegu kanału portu Kujawy, stan w trzeciej dekadzie marca 2022 r.



Foto. 7. Stan terenu przed rozpoczęciem budowy - budowa sieci elektroenergetycznej wzdłuż ulicy Dymarek, stan w trzeciej dekadzie marca 2022 r. (widok w kierunku południowym).



Foto. 8. Stan terenu przed rozpoczęciem budowy - budowa sieci elektroenergetycznej wzdłuż ulicy Dymarek, stan w trzeciej dekadzie marca 2022 r. (widok w kierunku północnym).



Foto. 9. Stan terenu przed rozpoczęciem budowy - budowa sieci teletechnicznej na odcinku wzdłuż kanału śluzowego stopnia wodnego Przewóz, stan w trzeciej dekadzie marca 2022 r. (widok w kierunku wschodnim).

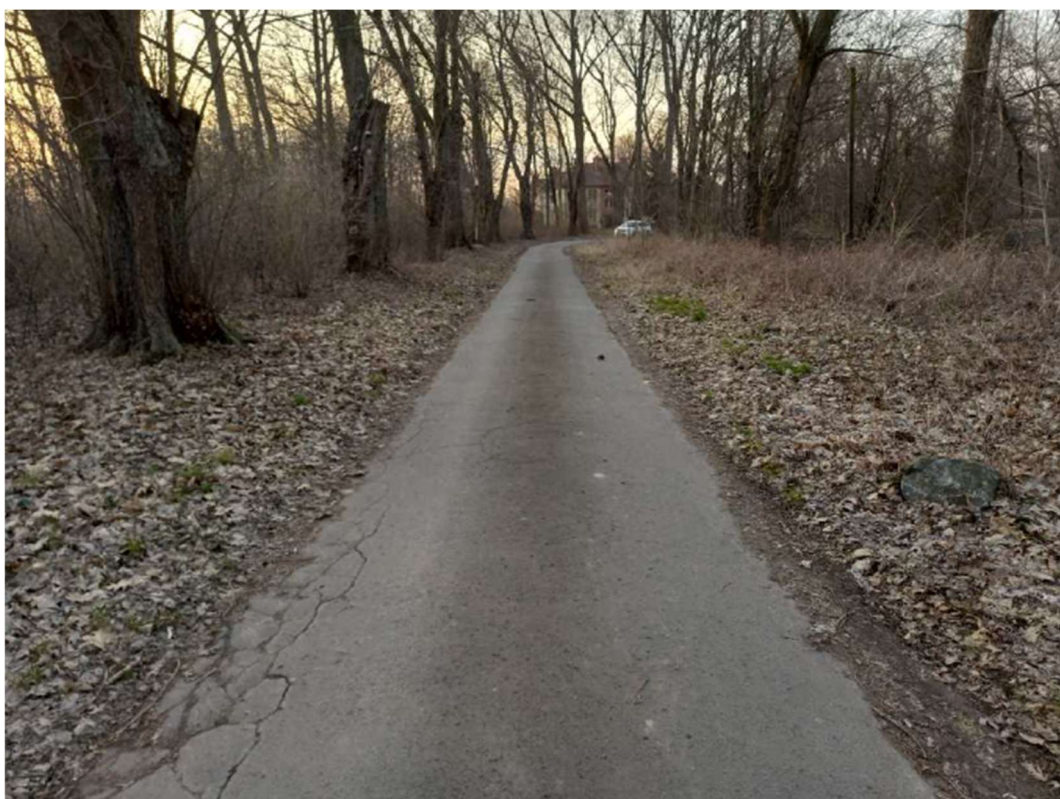


Foto. 10. Stan terenu przed rozpoczęciem budowy - budowa sieci teletechnicznej na odcinku wzdłuż kanału śluzowego stopnia wodnego Przewóz, stan w trzeciej dekadzie marca 2022 r. (widok w kierunku zachodnim).



Foto. 11. Przebudowywany wał przeciwpowodziowy na zachodnim brzegu kanału portu Kujawy, stan w trzeciej dekadzie kwietnia 2022 r. (widok w górę kanału).



Foto. 12. Międzywale na zachodnim brzegu kanału portu Kujawy na wysokości terenu budowy bramy przeciwpowodziowej, stan w trzeciej dekadzie kwietnia 2022 r. (widok w dół kanału).



Foto. 13. Teren budowy bramy przeciwpowodziowej na kanale portu Kujawy, stan w trzeciej dekadzie maja 2022 r. (widok ze wschodniego brzegu, w górę kanału).



Foto. 14. Przebudowywany wał przeciwpowodziowy na zachodnim brzegu kanału portu Kujawy, stan w trzeciej dekadzie lipca 2022 r. (widok w górę kanału).



Foto. 15. Teren budowy bramy przeciwpowodziowej na kanale portu Kujawy, stan w trzeciej dekadzie lipca 2022 r. (widok z zachodniego brzegu, w dół kanału).



Foto. 16. Teren budowy sieci teletechnicznej na odcinku wzdłuż kanału śluzowego stopnia wodnego Przewóz, stan w trzeciej dekadzie lipca 2022 r. (widok w kierunku zachodnim).

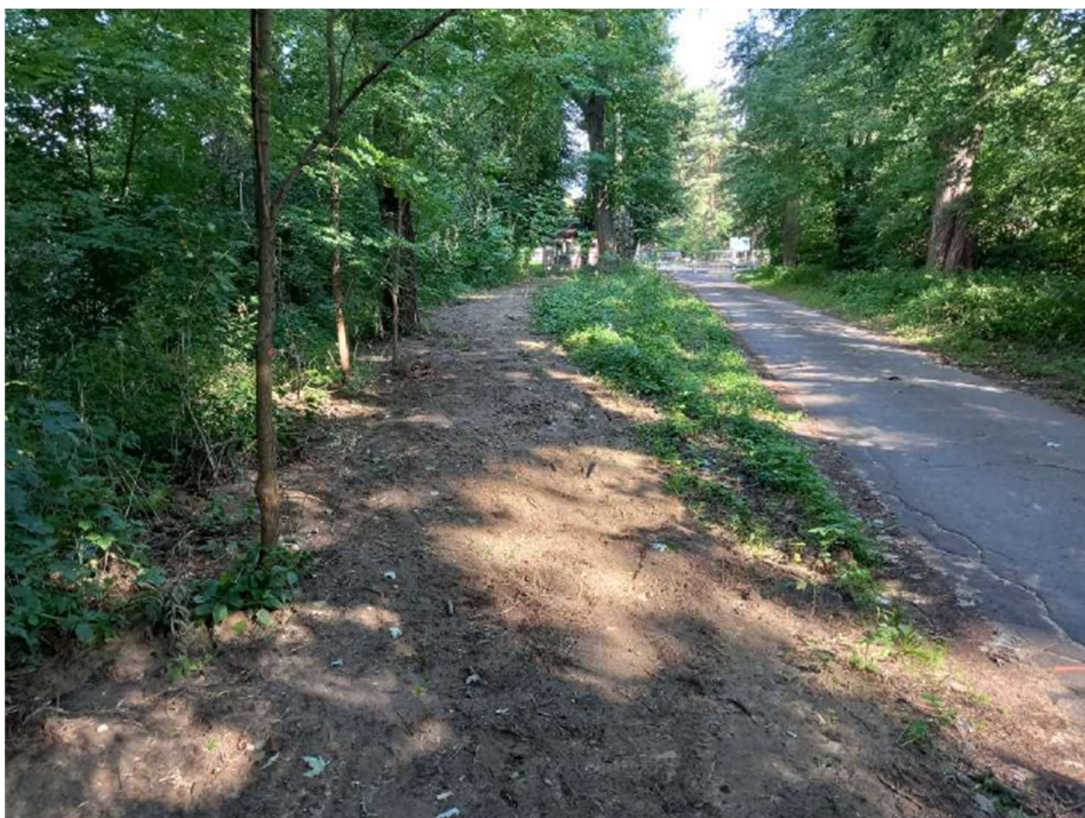


Foto. 17. Teren budowy sieci teletechnicznej na odcinku wzdłuż kanału śluzowego stopnia wodnego Przewóz, stan w trzeciej dekadzie lipca 2022 r. (widok w kierunku wschodnim).



Foto. 18. Teren budowy bramy przeciwpowodziowej na kanale portu Kujawy, stan w trzeciej dekadzie sierpnia 2022 r. (widok z zachodniego brzegu, w dół kanału).



Foto. 19. Międzywale na wschodnim brzegu kanału portu Kujawy na wysokości terenu budowy bramy przeciwpowodziowej, stan w trzeciej dekadzie października 2022 r. (widok w górę kanału).



Foto. 20. Oznakowanie wjazdu na teren budowy, stan w trzeciej dekadzie października 2022 r. (widok w kierunku zachodnim).



Foto. 21. Teren budowy sieci elektroenergetycznej na odcinku wzdłuż ulicy Dymarek, stan w trzeciej dekadzie października 2022 r. (widok w kierunku północno-wschodnim).



Foto. 22. Teren budowy bramy przeciwpowodziowej na kanale portu Kujawy, – część północna i środkowa, stan w trzeciej dekadzie stycznia 2023 r. (widok z zachodniego brzegu, w górę kanału).



Foto. 23. Teren budowy bramy przeciwpowodziowej na kanale portu Kujawy – część środkowa, stan w trzeciej dekadzie marca 2023 r. (widok z zachodniego brzegu, w kierunku wschodnim).



Foto. 24. Teren budowy bramy przeciwpowodziowej na kanale portu Kujawy – część południowa i środkowa, stan w trzeciej dekadzie maja 2023 r. (widok ze wschodniego brzegu, w kierunku północno-zachodnim).



Foto. 25. Teren budowy bramy przeciwpowodziowej na kanale portu Kujawy, – część południowa, stan w trzeciej dekadzie lipca 2023 r. (widok z zachodniego brzegu, w kierunku wschodnim).



Foto. 26. Teren budowy bramy przeciwpowodziowej na kanale portu Kujawy – część południowa, stan w trzeciej dekadzie lipca 2023 r. (widok ze wschodniego brzegu, w kierunku zachodnim).



Foto. 27. Teren budowy bramy przeciwpowodziowej na kanale portu Kujawy – część środkowa, stan w trzeciej dekadzie lipca 2023 r. (widok w kierunku wschodnim).



Foto. 28. Teren budowy na wschodnim międzywałie kanału portu Kujawy, – część południowa, stan w trzeciej dekadzie lipca 2023 r. (widok w kierunku południowym).



Foto. 29. Teren budowy bramy przeciwpowodziowej na kanale portu Kujawy – część północna, stan w trzeciej dekadzie sierpnia 2023 r. (widok ze wschodniego brzegu, w kierunku południowo-zachodnim).



Foto. 30. Teren budowy bramy przeciwpowodziowej na kanale portu Kujawy – część północna, stan w trzeciej dekadzie sierpnia 2023 r. (widok kierunku północnym).

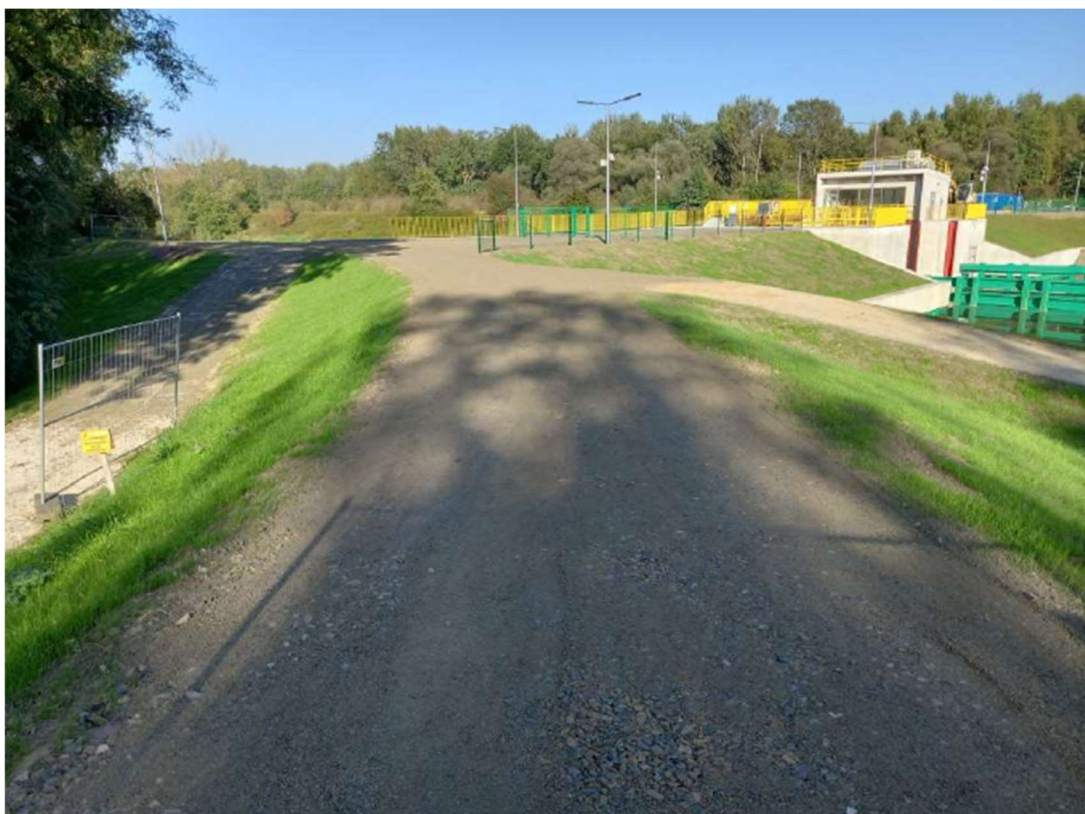


Foto. 31. Przebudowany wał przeciwpowodziowy na zachodnim brzegu kanału portu Kujawy, stan w trzeciej dekadzie września 2023 r. (widok w kierunku północnym).



Foto. 32. Przebudowany wał przeciwpowodziowy na zachodnim brzegu kanału portu Kujawy, stan w trzeciej dekadzie września 2023 r. (widok w kierunku południowym).

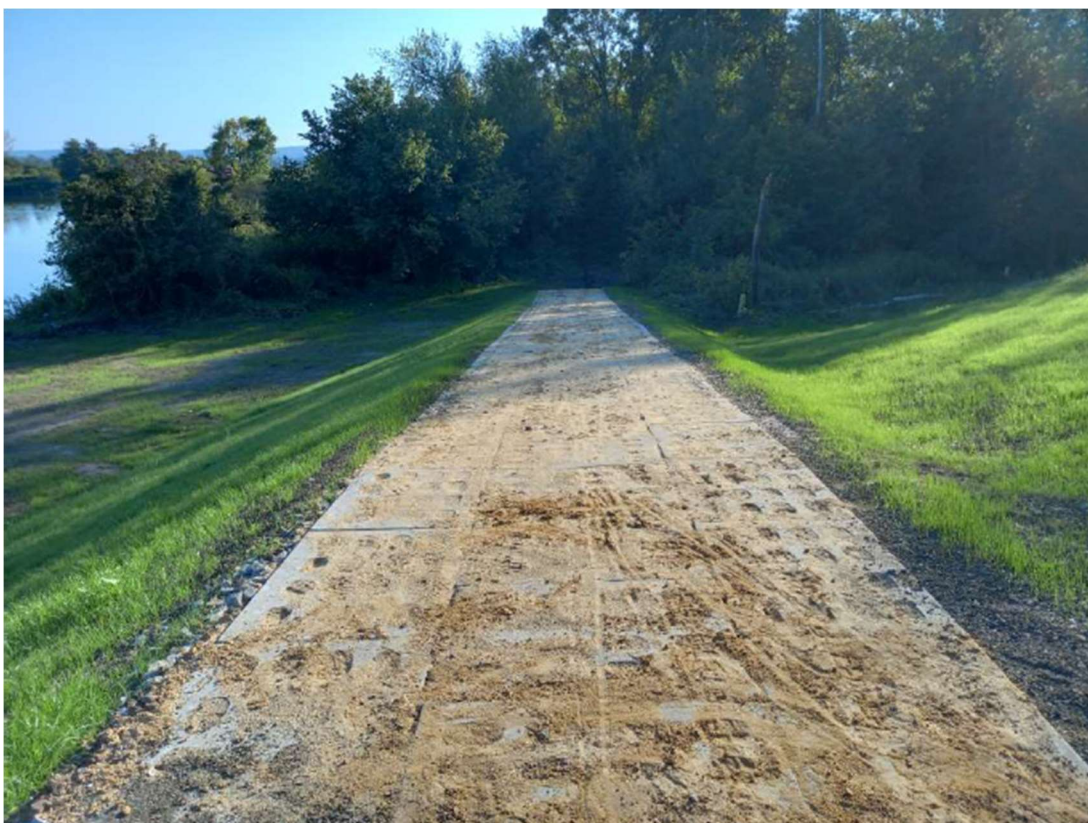


Foto. 33. Przebudowany południowy zjazd z wału przeciwpowodziowego na zachodnim brzegu kanału portu Kujawy, stan w trzeciej dekadzie września 2023 r. (widok w kierunku południowym).



Foto. 34. Teren na zachodnim międzywale kanału portu Kujawy – część południowa, stan w trzeciej dekadzie września 2023 r. (widok w kierunku zachodnim).



Foto. 35. Teren na zachodnim międzywałie kanału portu Kujawy – część północna, stan w trzeciej dekadzie września 2023 r. (widok w kierunku północnym).

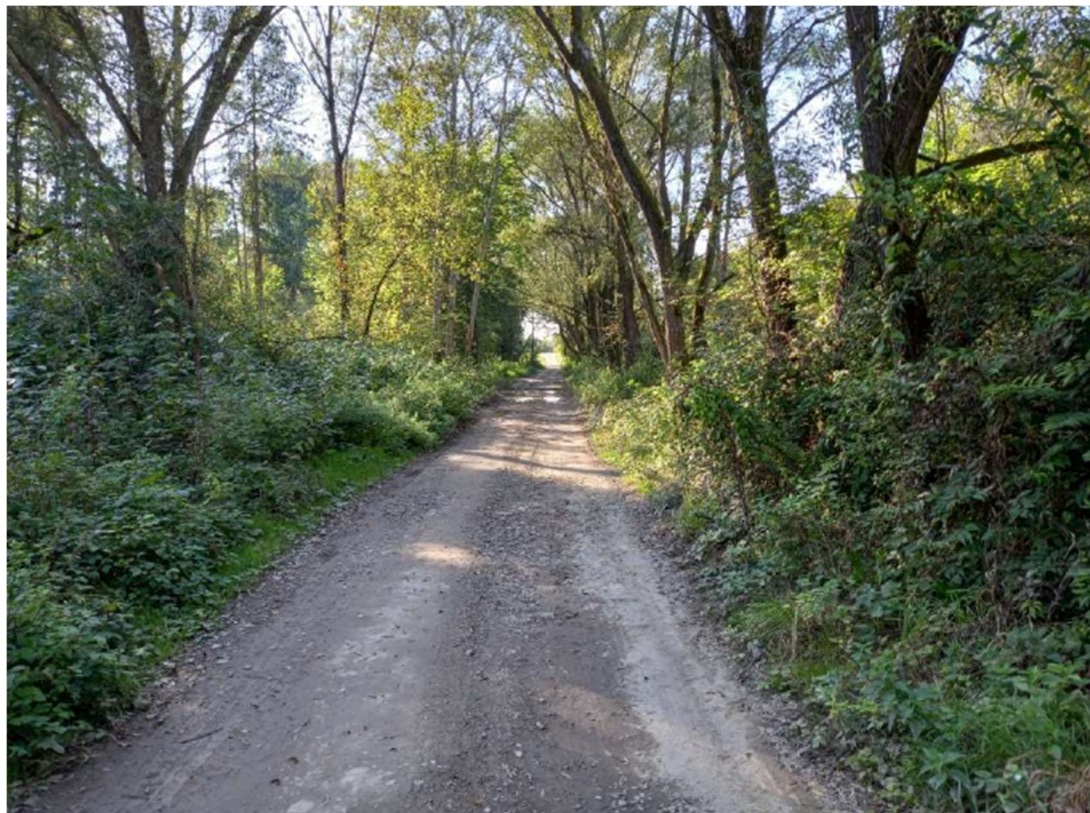


Foto. 36. Teren po budowie sieci elektroenergetycznej na odcinku pomiędzy wałem przeciwpowodziowym Wisły a ulicą Dymarek, stan w trzeciej dekadzie września 2023 r. (widok w kierunku zachodnim).

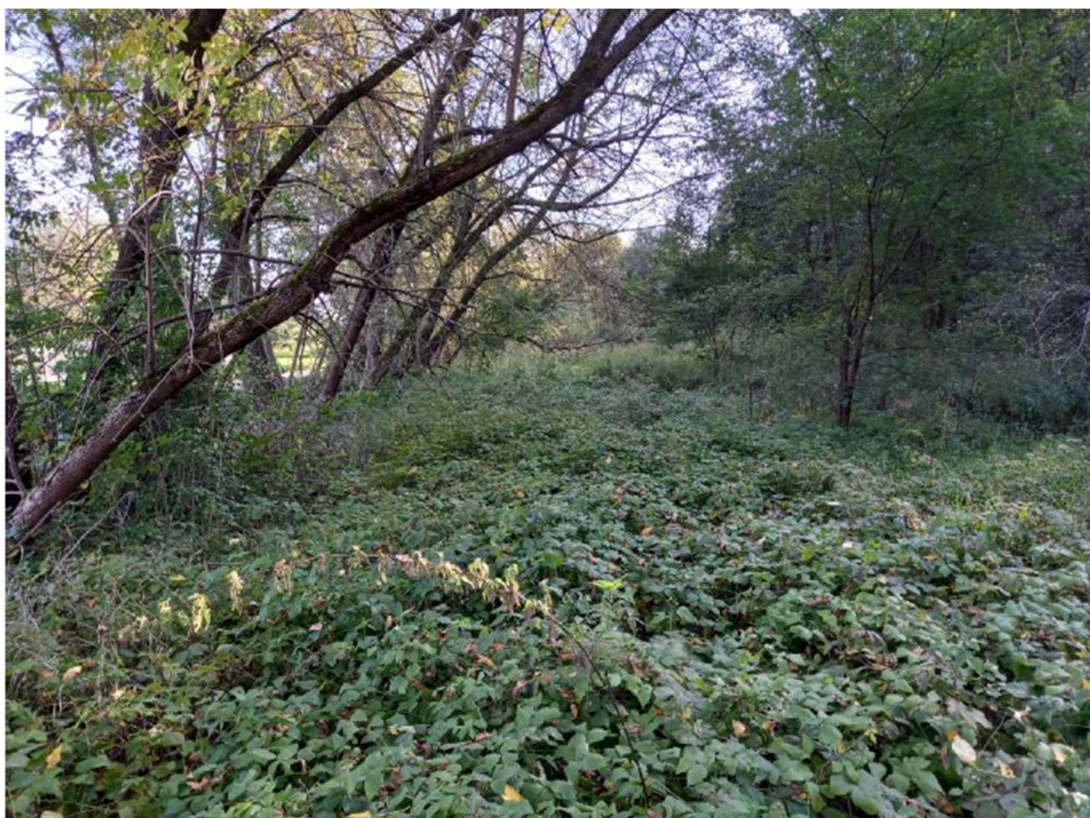


Foto. 37. Teren po budowie sieci elektroenergetycznej na odcinku wzdłuż ulicy Dymarek, stan w trzeciej dekadzie września 2023 r. (widok w kierunku południowym).



Foto. 38. Teren budowy sieci teletechnicznej na odcinku wzdłuż kanału śluzowego stopnia wodnego Przewóz, stan w trzeciej dekadzie września 2023 r. (widok w kierunku zachodnim).

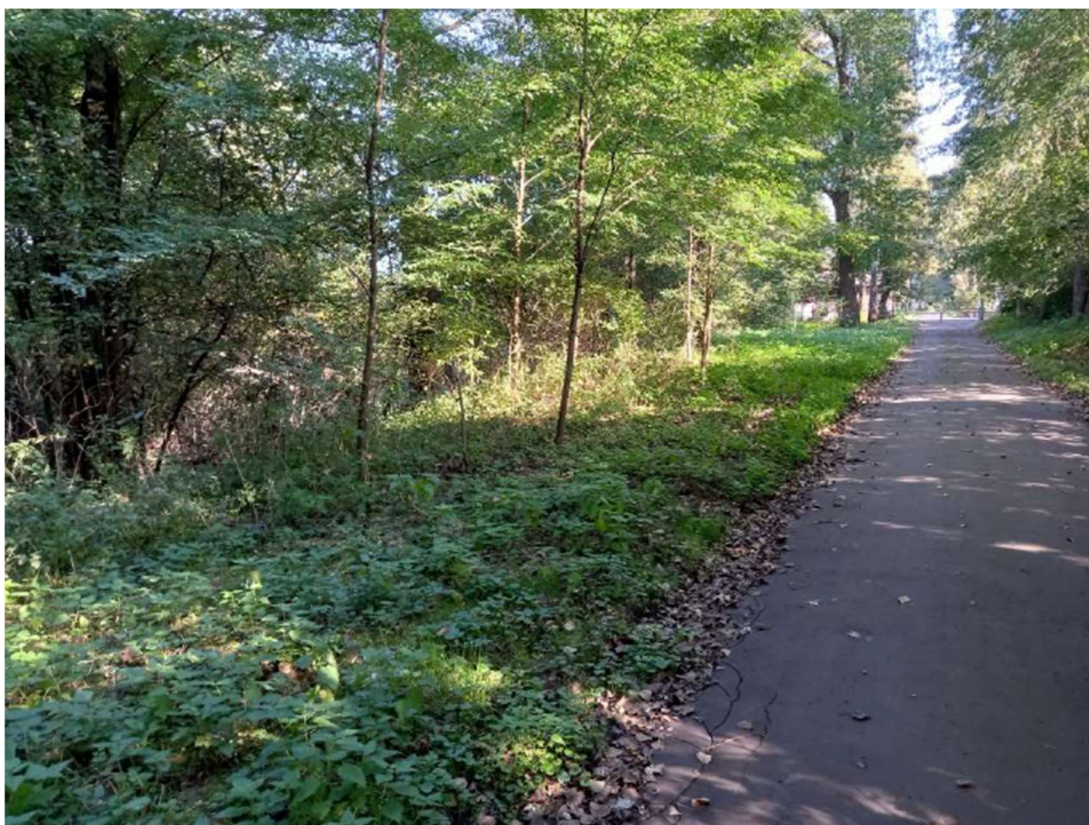


Foto. 39. Teren po budowie sieci teletechnicznej na odcinku wzdłuż kanału śluzowego stopnia wodnego Przewóz, stan w trzeciej dekadzie września 2023 r. (widok w kierunku wschodnim).