

**Załącznik nr 6 do Raportu Końcowego z wdrażania Planu Pozyskania  
Nieruchomości i Przesiedleń (PPNiP) dla Kontraktu 3A.6 pn. *Budowa  
stanowiska pompowego dla pomp mobilnych  
dla odwodnienia kompleksu Lesisko.***



Foto. 1. Stan terenu przed rozpoczęciem budowy – przepust wałowy, którym kanał Lesisko odprowadza wody do rz. Wisły.



Foto. 2. Stan terenu przed rozpoczęciem budowy – koryto kanału Lesisko.





Foto. 3. Stan terenu przed rozpoczęciem budowy – koryto kanału Lesisko.

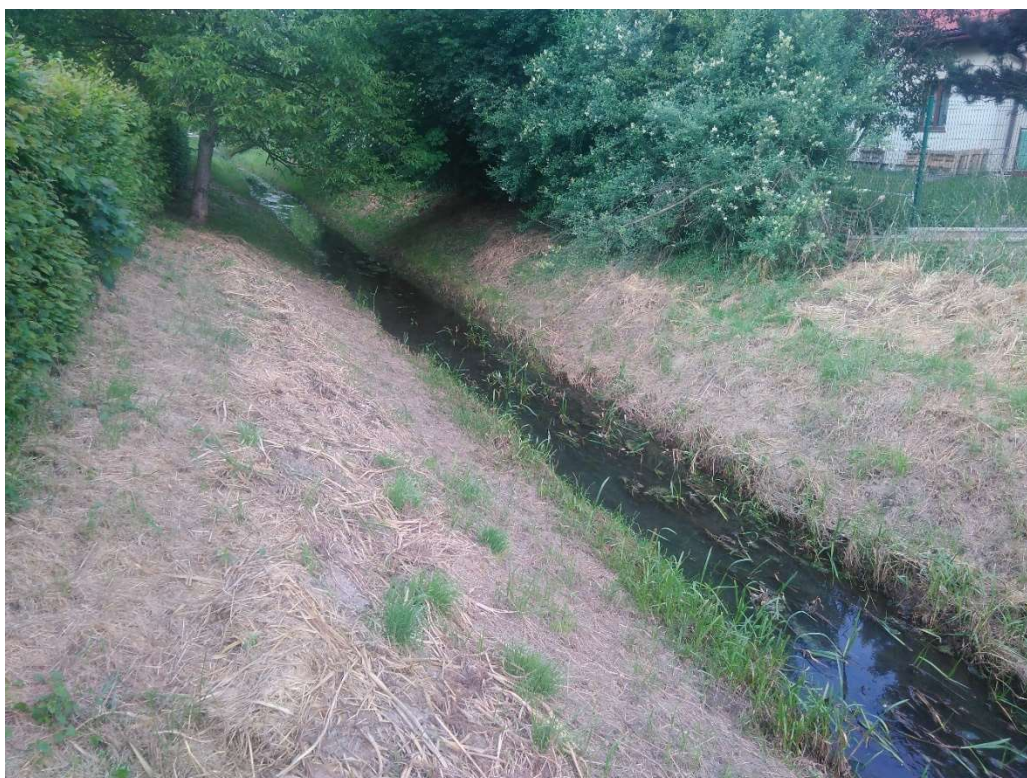


Foto. 4. Stan terenu przed rozpoczęciem budowy – koryto kanału Lesisko.



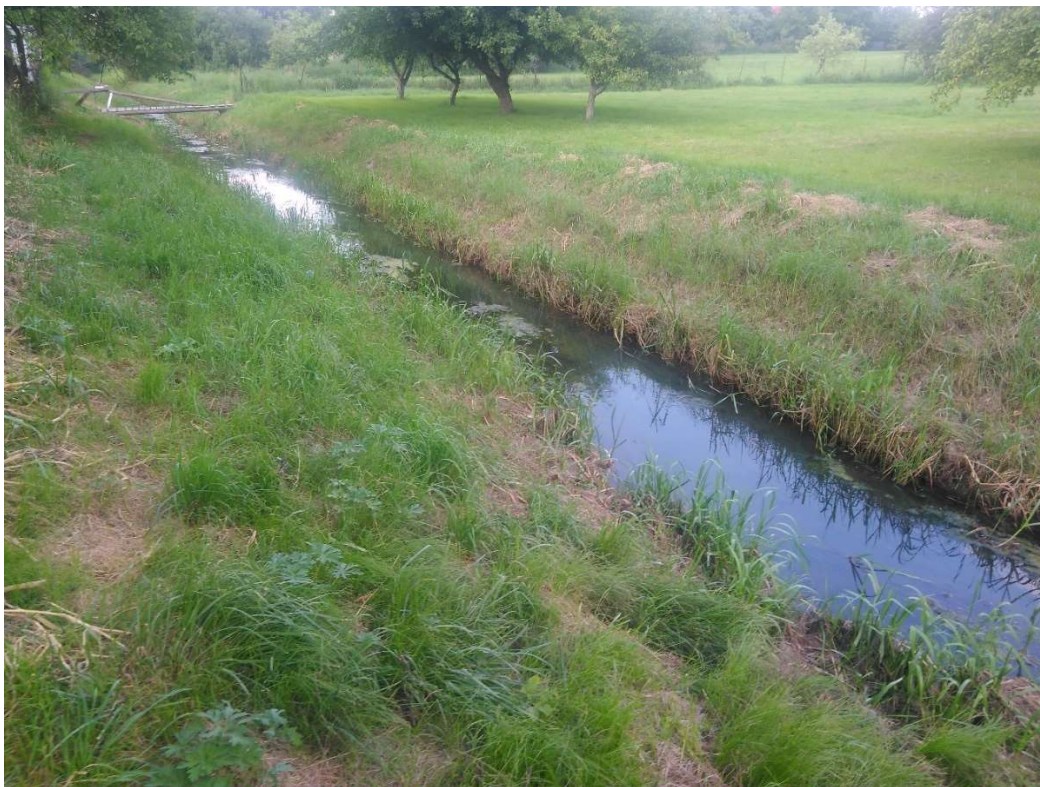


Foto. 5. Stan terenu przed rozpoczęciem budowy – koryto kanału Lesisko.



Foto. 6. Stan terenu przed rozpoczęciem budowy – koryto kanału Lesisko.





Foto. 7. Stan terenu przed rozpoczęciem budowy – koryto kanału Lesisko.



Foto. 8. Stan terenu przed rozpoczęciem budowy – obszar istniejącego zbiornika wodnego na odcinku od km 0+935 do km 1+337 kanału Lesisko.





Foto. 9. Stan terenu budowy w pierwszym miesiącu okresu realizacji robót – teren budowy śluzy wałowej na Rowie 2a od strony międzywała Wisły, stan w trzeciej dekadzie marca 2022 r. (widok w kierunku południowym).



Foto. 10. Stan terenu budowy w pierwszym miesiącu okresu realizacji robót – teren budowy śluzy wałowej na Rowie 2a od strony zawala Wisły, stan w trzeciej dekadzie marca 2022 r. (widok w kierunku północnym).





Foto. 11. Stan terenu budowy w pierwszym miesiącu okresu realizacji robót – teren budowy stanowiska pompowego dla pomp mobilnych oraz zbiornika retencyjnego powyżej śluzy wałowej, stan w trzeciej dekadzie marca 2022 r. (widok w kierunku północnym).



Foto. 12. Stan terenu budowy w pierwszym miesiącu okresu realizacji robót – teren budowy zbiornika retencyjnego powyżej śluzy wałowej oraz stanowiska pompowego dla pomp mobilnych, stan w trzeciej dekadzie marca 2022 r. (widok w kierunku południowym).





Foto. 13. Stan terenu budowy w pierwszym miesiącu okresu realizacji robót – przebudowywany odcinek Rowu 2a – część dolna, stan w trzeciej dekadzie marca 2022 r. (widok w kierunku południowym).



Foto. 14. Stan terenu budowy w pierwszym miesiącu okresu realizacji robót – przebudowywany odcinek Rowu 2a – część górna, stan w trzeciej dekadzie marca 2022 r. (widok w kierunku północnym).





Foto. 15. Stan terenu budowy w pierwszym miesiącu okresu realizacji robót – przebudowywany odcinek Rowu 2 – część dolna, stan w trzeciej dekadzie marca 2022 r. (widok w kierunku wschodnim).



Foto. 16. Stan terenu budowy w pierwszym miesiącu okresu realizacji robót – przebudowywany odcinek Rowu 2 – część górna, stan w trzeciej dekadzie marca 2022 r. (widok w kierunku zachodnim).





Foto. 17. Stan terenu budowy w pierwszym miesiącu okresu realizacji robót – przebudowywany zbiornik na Rowie 2, część wschodnia, stan w trzeciej dekadzie marca 2022 r. (widok w kierunku wschodnim).



Foto. 18. Stan terenu budowy w pierwszym miesiącu okresu realizacji robót – przebudowywany zbiornik na Rowie 2, część zachodnia, stan w trzeciej dekadzie marca 2022 r. (widok w kierunku zachodnim).





Foto. 19. Zaplecze budowy na lewobrzeżnym zawalu Wisły, stan w trzeciej dekadzie kwietnia 2022 r. (widok w kierunku południowym).



Foto. 20. Oznakowanie wjazdu na teren budowy od strony ul. Zagłoby, stan w trzeciej dekadzie kwietnia 2022 r. (widok w kierunku północno-wschodnim).





Foto. 21. Wygrodzenie teren budowy wzdłuż ul. Zagłoby, stan w trzeciej dekadzie czerwca 2022 r. (widok w kierunku północnym).



Foto. 22. Wygrodzenie teren budowy wzdłuż ul. Odmętowej, stan w trzeciej dekadzie kwietnia 2022 r. (widok w kierunku zachodnim).





Foto. 23. Zabezpieczenie miejsc niebezpiecznych na terenie budowy śluzy wałowej na Rowie 2a na międzywalu Wisły, stan w trzeciej dekadzie grudnia 2022 r. (widok w kierunku północnym).



Foto. 24. Zabezpieczenie miejsc niebezpiecznych na terenie budowy śluzy wałowej na Rowie 2a na zawalu Wisły, stan w trzeciej dekadzie lipca 2022 r. (widok w kierunku północnym).





Foto. 25. Zabezpieczenie drzew nie planowanych do wycinki w sąsiedztwie terenu budowy na Rowie 2, stan w trzeciej dekadzie maja 2022 r. (widok w kierunku wschodnim).



Foto. 26. Roboty larsenowe na dolnym stanowisku śluzy wałowej na Rowie 2a, stan w trzeciej dekadzie września 2022 r. (widok w kierunku południowym).





Foto. 27. Przebudowywany rurociąg grawitacyjny (po prawej) i nowy rurociąg ciśnieniowy (po lewej) na terenie budowy śluzy wałowej na Rowie 2a, stan w trzeciej dekadzie lipca 2022 r. (widok w kierunku południowym).



Foto. 28. Zapewnienie drożności Rowu 2a w okresie robót na śluzie wałowej, stan w trzeciej dekadzie czerwca 2022 r. (widok w kierunku południowym).





Foto. 29. Roboty ziemne przy budowie zbiornika retencyjnego na Rowie 2a, stan w trzeciej dekadzie sierpnia 2022 r. (widok w kierunku północnym).



Foto. 30. Formowanie skarp zbiornika retencyjnego na Rowie 2a, stan w trzeciej dekadzie września 2022 r. (widok w kierunku północnym).



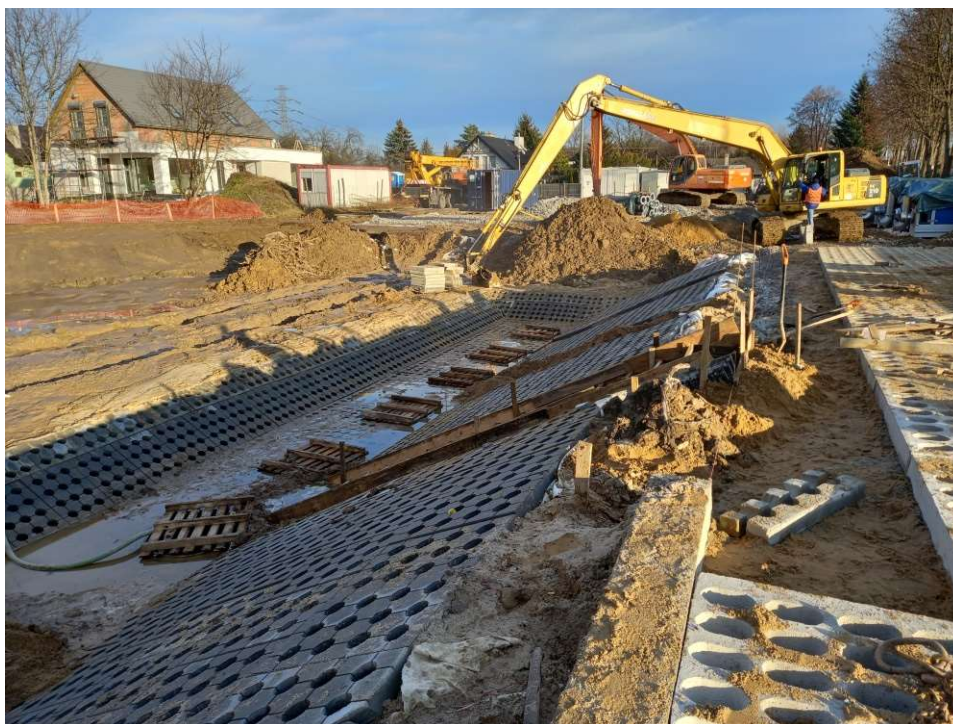


Foto. 31. Budowa stanowiska pomp mobilnych na Rowie 2a, stan w trzeciej dekadzie grudnia 2022 r. (widok w kierunku wschodnim).



Foto. 32. Budowa stanowiska pomp mobilnych na Rowie 2a, stan w trzeciej dekadzie grudnia 2022 r. (widok w kierunku zachodnim).





Foto. 33. Budowa placu manewrowego przy stanowisku pomp mobilnych na Rowie 2a, stan w trzeciej dekadzie grudnia 2022 r. (widok w kierunku południowo-wschodnim).



Foto. 34. Rekultywacja terenu w otoczeniu placu manewrowego i stanowiska pomp mobilnych na Rowie 2a, stan w trzeciej dekadzie stycznia 2023 r. (widok w kierunku północnym).





Foto. 35. Formowanie skarp brzegowych na Rowie 2a, stan w trzeciej dekadzie czerwca 2022 r. (widok w kierunku południowym).



Foto. 36. Ubezpieczenie skarp brzegowych na Rowie 2a, stan w trzeciej dekadzie września 2022 r. (widok w kierunku południowym).





Foto. 37. Porost traw na skarpach brzegowych na Rowie 2a po zakończeniu robót na tym odcinku,  
(widok w kierunku południowym).



Foto. 38. Porost traw na skarpach brzegowych na Rowie 2 po zakończeniu robót na tym odcinku,  
(widok w kierunku wschodnim).





Foto. 39. Roboty ziemne na północnym brzegu powiększanego zbiornika na Rowie 2, stan w trzeciej dekadzie maja 2022 r. (widok w kierunku wschodnim).



Foto. 40. Roboty ziemne na południowym brzegu powiększanego zbiornika na Rowie 2, stan w trzeciej dekadzie maja 2022 r. (widok w kierunku wschodnim).





Foto. 41. Regeneracja roślinności w dolnej części powiększonego zbiornika na Rowie 2, stan w trzeciej dekadzie listopada 2022 r. (widok w kierunku zachodnim).



Foto. 42. Regeneracja roślinności w górnej części powiększonego zbiornika na Rowie 2, stan w trzeciej dekadzie października 2022 r. (widok w kierunku zachodnim).





Foto. 43. Stan terenu budowy w ostatnim miesiącu okresu realizacji robót – teren budowy śluzy wałowej na Rowie 2a od strony międzywala Wisły, stan w trzeciej dekadzie stycznia 2023 r. (widok w kierunku południowym).



Foto. 44. Stan terenu budowy w ostatnim miesiącu okresu realizacji robót – teren budowy śluzy wałowej na Rowie 2a od strony zawala Wisły, stan w trzeciej dekadzie stycznia 2023 r. (widok w kierunku północnym).





Foto. 45. Stan terenu budowy w ostatnim miesiącu okresu realizacji robót – teren budowy stanowiska pompowego dla pomp mobilnych oraz zbiornika retencyjnego powyżej śluzy wałowej, stan w trzeciej dekadzie stycznia 2023 r. (widok w kierunku północnym).



Foto. 46. Stan terenu budowy w ostatnim miesiącu okresu realizacji robót – teren budowy zbiornika retencyjnego powyżej śluzy wałowej oraz stanowiska pompowego dla pomp mobilnych, stan w trzeciej dekadzie stycznia 2023 r. (widok w kierunku południowym).





Foto. 47. Stan terenu budowy w ostatnim miesiącu okresu realizacji robót – przebudowywany odcinek Rowu 2a – część dolna, stan w trzeciej dekadzie stycznia 2023 r. (widok w kierunku południowym).



Foto. 48. Stan terenu budowy w ostatnim miesiącu okresu realizacji robót – przebudowywany odcinek Rowu 2a – część górna, stan w trzeciej dekadzie stycznia 2023 r. (widok w kierunku północnym).





Foto. 49. Stan terenu budowy w ostatnim miesiącu okresu realizacji robót – przebudowywany odcinek Rowu 2 – część dolna, stan w trzeciej dekadzie stycznia 2023 r. (widok w kierunku wschodnim).



Foto. 50. Stan terenu budowy w ostatnim miesiącu okresu realizacji robót – przebudowywany odcinek Rowu 2 – część górna, stan w trzeciej dekadzie stycznia 2023 r. (widok w kierunku zachodnim).





Foto. 51. Stan terenu budowy w ostatnim miesiącu okresu realizacji robót – przebudowywany zbiornik na Rowie 2, część wschodnia, stan w trzeciej dekadzie stycznia 2023 r. (widok w kierunku wschodnim).



Foto. 52. Stan terenu budowy w ostatnim miesiącu okresu realizacji robót – przebudowywany zbiornik na Rowie 2, część zachodnia, stan w trzeciej dekadzie stycznia 2023 r. (widok w kierunku zachodnim).