



Fot. 1 Rozbudowany wał istniejący



Fot. 2 Rozbudowany wał istniejący



Fot. 3 Rozbudowany wał istniejący



Fot. 4 Rozbudowany wał istniejący



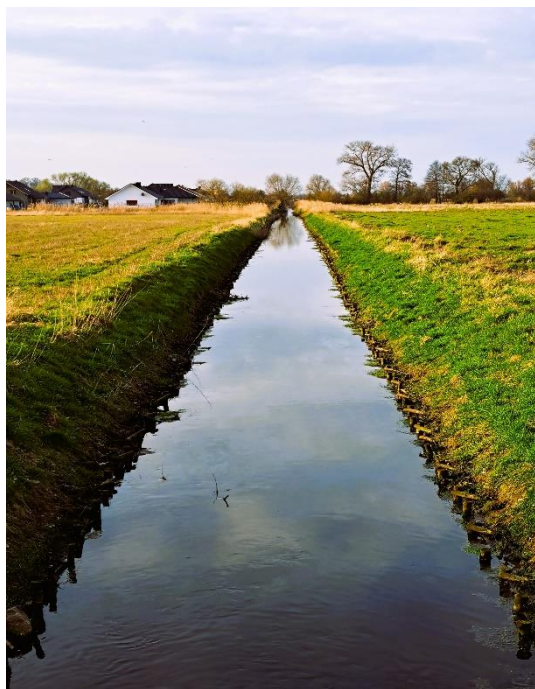
Fot. 5 Nowo wybudowany wał okrężny



Fot. 6 Nowo wybudowany wał okrężny



Fot. 7 Odbudowany kanał Raczej Strugi



Fot.8 Odbudowany Czarny Kanał

