

Załącznik nr 7 do Raportu Końcowego z wdrażania Planu Pozyskania Nieruchomości i Przesiedleń – dokumentacja zdjęciowa

Kontrakt: „Łęg IV – rozbudowa lewego wału rzeki w km 0+082-5+030 na terenie gm. Gorzyce oraz prawego wału w km 0+000-5+236 na terenie gm. Gorzyce”

Dokumentacja fotograficzna

Na zdjęciach zaprezentowano: stan obszaru inwestycji na 30 listopada 2020 r. tj. przed rozpoczęciem inwestycji (strona lewa) oraz na dzień 04.08.2023 r. po zakończeniu realizacji (strona prawa).

Część I. Zdjęcia wału lewego rzeki Łęg w km 0+082 - 5+030.

Zdjęcia od km 0+082 (od rzeki Wisły) do mostu Orliśka – Gorzyce)



Zdjęcie nr 1: Początek wałów lewostronnych, budynek gospodarczy.



Zdjęcie nr 2: Fundamenty do likwidacji.



Zdjęcie nr 3: Sieć linii WN przechodząca przez t. inwestycji.



Zdjęcie nr 4: Skrzyżowanie – dr. szutrowa i dr. asfaltowa, przebiegające górą wałów.



Zdjęcie nr 5: Przepust, zasuwa na cieku wodnym przebiegającym przez wał, w tle widok na most nad rz. Łęg, DK 77 (ul. Sandomierska)



Zdjęcie nr 6: Przepompownia PGW WP, ciek Strug.



Zdjęcie nr 7: Ujście wód z przepompowni PGW WP do międzywala.



Zdjęcie nr 8: Wody powierzchniowe w międzywale, wał, droga przy wale od strony odpowietrznej.



Zdjęcie nr 9: Wał, droga szutrowa, linia WN, tereny przyległe.



Zdjęcie nr 10: Widok na międzywale, rz. Łęg, tereny przemysłowe w oddali.



Zdjęcie nr 11: Droga w międzywale, dojście do mostku dla pieszych.



Zdjęcie nr 12: Koniec inwestycji – droga Orliśka – Gorzyce.

Część II. Zdjęcia wału prawego rzeki **Łęg** w km 0+000 - 5+236.

Zdjęcia od km 5+236 (od mostu Orliśka – Gorzyce do Wisły)



Zdjęcie nr 1: Most nad rz. Łęg, dr. Orlińska – Gorzyce.



Zdjęcie nr 2: Widok na Most oraz przepusty w międzywalu.



Zdjęcie nr 3: Skrzyżowanie dróg z wjazdem na wały, w oddali stacja redukcji gazu.



Zdjęcie nr 4: Wzmocnienie przejścia w poprzek przez wał.



Zdjęcie nr 5: Wjazd na wał przy oczyszczalni (nawierzchnia asfaltowa).



Zdjęcie nr 6: Budynek oczyszczalni.



Zdjęcie nr 7: Odpływ wód z oczyszczalni, mostek.



Zdjęcie nr 8: Wylot wód opadowych, w oddali budynek oczyszczalni.



Zdjęcie nr 9: Zjazd drogi asfaltowej z wałów, w oddali ferma fotowoltaiki.



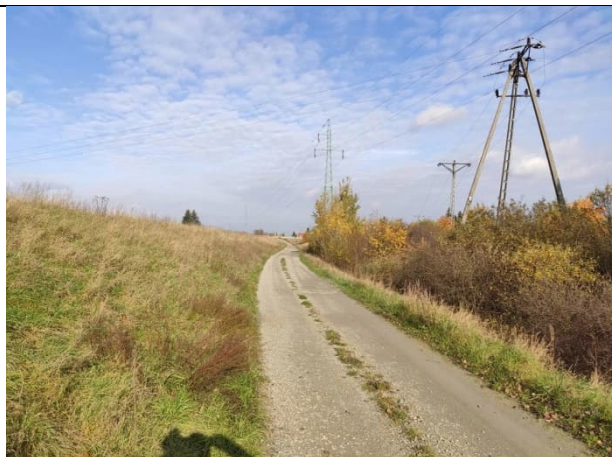
Zdjęcie nr 10: Widok na mostek dla pieszych z wałów prawostronnych.



Zdjęcie nr 11: Przepust przez wał, zaszuwa.



Zdjęcie nr 12: Przepust od strony międzywala, zaszuwa, w oddali linia WN do przebudowy.



Zdjęcie nr 13: Wał, droga, słupy sieci WN i SN do przebudowy.



Zdjęcie nr 14: Widok z DK 77, Wał prawostronny, schody zwalnego do ul. Podwale, zabudowania w sąsiedztwie istniejących wałów.



Zdjęcie nr 15: ul. Podwale.



Zdjęcie nr 16: Przepust pod ul. Podwale .



Zdjęcie nr 17: Odpływ z przepustu od strony międzywala (ul. Podwale).



Zdjęcie nr 18: Krzyż na terenie inwestycji, droga, zabudowania blisko inwestycji.



Zdjęcie nr 19: Droga przy wale prawym, ogrodzenia do przebudowy, w oddali słup sieci WN.



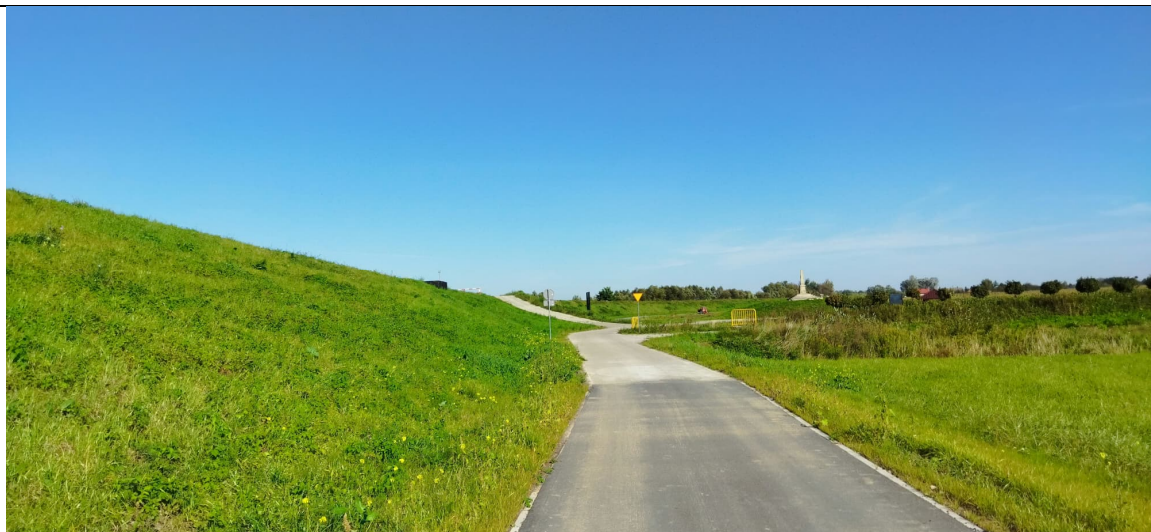
Zdjęcie nr 20: Wał prawy, droga przy wale, słup linii WN przechodzącej przez międzywale rzeki Łęg.



Zdjęcie nr 21: Przepust przez wał, zasuwa, linia WN.



Zdjęcie nr 22: Sady owocowe przy drodze przywałowej.



Zdjęcie nr 23: Początek inwestycji przy wale prawostronnym (przy rz. Wiśle).