

DOKUMENTACJA FOTOGRAFICZNA dla Zadania 4

Załącznik nr 2b
do Raportu końcowego z realizacji działań określonych w PZŚ
dla Kontraktu 3B.1/1

Projekt ochrony przeciwpowodziowej w dorzeczu Odry i Wisły

Podkomponent POPDOW	3B Ochrona przed powodzią Sandomierza i Tarnobrzegu
Kontrakt Zadanie	3B.1/1 Ochrona przeciwpowodziowa Sandomierza – dokończenie Zadań 3 i 4
Inwestor / Jednostka Wdrażania Projektu	Państwowe Gospodarstwo Wodne Wody Polskie Regionalny Zarząd Gospodarki Wodnej w Krakowie ul. Marszałka J. Piłsudskiego 22, 31-109 Kraków, Polska
Jednostka Realizacji Projektu (JRP)	Jednostka Realizująca Projekt w Krakowie – oddział Kielce ul. Robotnicza 5, 25-662 Kielce, Polska
Wykonawca robót	MELBUD Spółka Akcyjna ul. Składowa 4, 86-300 Grudziądz, Polska
Inżynier	AECOM Polska Sp. z o.o. Biuro Projektu: ul. Chwałki 86a, 27-600 Sandomierz, Polska

Niniejszy dokument, stanowiący **Załącznik nr 2b** do *Raportu końcowego z realizacji działań określonych w Planie Zarządzania Środowiskiem dla Kontraktu 3B.1/1*¹ (okres sprawozdawczy: 11 lutego 2020 – 31 grudnia 2022), zawiera dokumentację fotograficzną dotyczącą wdrażania PZŚ w zakresie Zadania 4.

¹ Patrz objaśnienie dot. Planu Zarządzania Środowiskiem (PZŚ) dla Kontraktu 3B.1/1 podane w przypisie dolnym we wstępie do niniejszego *Raportu*.



Foto. 1. Stan terenu budowy w pierwszym kwartale okresu realizacji robót na Zadaniu 4 – brzegi Koprzywianki powyżej mostu na drodze Sandomierz-Zawiszełcze, stan w trzeciej dekadzie lutego 2020 r. (widok w górę rzeki).



Foto. 2. Stan terenu budowy w pierwszym kwartale okresu realizacji robót na Zadaniu 4 – brzegi Koprzywianki powyżej mostu na drodze Andruszkowice-Koćmierzów, stan w trzeciej dekadzie lutego 2020 r. (widok w górę rzeki).



Foto. 3. Stan terenu budowy w pierwszym kwartale okresu realizacji robót na Zadaniu 4 – lewy brzeg Koprzywianki powyżej mostu na drodze Żłota-Zawierzbie, stan w trzeciej dekadzie marca 2020 r. (widok w górę rzeki).



Foto. 4. Stan terenu budowy w pierwszym kwartale okresu realizacji robót na Zadaniu 4 – prawy brzeg Koprzywianki powyżej mostu na drodze Samborzec-Zajeziórze, stan w drugiej dekadzie lutego 2020 r. (widok w górę rzeki).



Foto. 5. Stan terenu budowy w pierwszym kwartale okresu realizacji robót na Zadaniu 4 – prawy brzeg Koprzywianki powyżej mostu na drodze Szewce-Skotniki, stan w trzeciej dekadzie lutego 2020 r. (widok w górę rzeki).



Foto. 6. Stan terenu budowy w pierwszym kwartale okresu realizacji robót na Zadaniu 4 – prawy brzeg Koprzywianki powyżej mostu na drodze Sośniczany-Skotniki, stan w trzeciej dekadzie lutego 2020 r. (widok w górę rzeki).



Foto. 7. Stan terenu budowy w pierwszym kwartale okresu realizacji robót na Zadaniu 4 – prawy brzeg Koprzywianki powyżej kładki pieszej w Koprzywnicy, stan w trzeciej dekadzie lutego 2020 r. (widok w górę rzeki).



Foto. 8. Stan terenu budowy w pierwszym kwartale okresu realizacji robót na Zadaniu 4 – prawy brzeg Koprzywianki powyżej mostu na drodze nr 758 w Koprzywnicy, stan w trzeciej dekadzie lutego 2020 r. (widok w górę rzeki).



Foto. 9. Zaplecze budowy na lewobrzeżnym zawalu Koprzywianki
– lewy brzeg Koprzywianki powyżej mostu przy drodze Andruszkowice-
Koćmierzów, stan w drugiej dekadzie czerwca 2020 r. (widok w dół rzeki).



Foto. 10. Plac składowy na lewobrzeżnym zawalu Koprzywianki
– lewy brzeg Koprzywianki poniżej mostu przy drodze Samborzec-Zajeziórze,
stan w drugiej dekadzie maja 2020 r. (widok w dół rzeki).



Foto. 11. Oznakowanie terenu budowy
– prawy brzeg Koprzywianki powyżej mostu na drodze Samborzec-Zajeziórze,
stan w trzeciej dekadzie października 2020 r. (widok w górę rzeki).



Foto. 12. Oznakowanie terenu budowy
– prawy brzeg Koprzywianki poniżej mostu na drodze nr 758 w Koprzywnicy,
stan w drugiej dekadzie marca 2020 r. (widok w dół rzeki).



Foto. 13. Oznakowanie drogi publicznej w pobliżu wyjazdu z terenu budowy – prawy brzeg Koprzywianki na wysokości mostu przy drodze Andruszkowice-Koćmierzów, stan w trzeciej dekadzie sierpnia 2020 r. (widok w kierunku NW).



Foto. 14. Oznakowanie drogi publicznej w pobliżu wyjazdu z placu składowego – lewy brzeg Koprzywianki na wysokości mostu przy drodze Sośniczany-Skotniki, stan w trzeciej dekadzie lipca 2020 r. (widok w kierunku NE)



Foto. 15. Zabezpieczenie miejsc niebezpiecznych
– lewy brzeg Koprzywianki powyżej mostu na drodze Sandomierz-Zawiszełcze,
stan w drugiej dekadzie stycznia 2021 r. (widok w górę rzeki).



Foto. 16. Zabezpieczenie miejsc niebezpiecznych
– prawy brzeg Koprzywianki poniżej mostu na drodze nr 758 w Koprzywnicy,
stan w trzeciej dekadzie kwietnia 2021 r. (widok w górę rzeki).



Foto. 17. Zabezpieczenie drzew i krzewów nie planowanych do wycinki
– lewy brzeg Koprzywianki powyżej mostu na drodze Sandomierz-Zawisielcze,
stan w trzeciej dekadzie grudnia 2020 r. (widok w dół rzeki).



Foto. 18. Zabezpieczenie drzew i krzewów nie planowanych do wycinki
– lewy brzeg Koprzywianki poniżej mostu na drodze Sośniczany-Skotniki,
stan w drugiej dekadzie listopada 2020 r. (widok w dół rzeki).



Foto. 19. Zraszanie dróg technologicznych w celu ograniczania pylenia
– lewy brzeg Koprzywianki poniżej mostu na drodze Andruszkowice-
Koćmierzów, stan w trzeciej dekadzie kwietnia 2020 r. (widok w dół rzeki).



Foto. 20. Utrzymywanie dróg technologicznych w stanie ograniczającym pylenie
– lewy brzeg Koprzywianki poniżej mostu na drodze Andruszkowice-
Koćmierzów, stan w trzeciej dekadzie kwietnia 2020 r. (widok w dół rzeki).



Foto. 21. Utrzymywanie czystości dróg publicznych w sąsiedztwie terenu budowy – most na drodze Samborzec-Zajeziórze, stan w drugiej dekadzie czerwca 2020 r. (widok w kierunku SE).



Foto. 22. Utrzymywanie czystości dróg publicznych w sąsiedztwie terenu budowy – droga dojazdowa do mostu na drodze Szewce-Skotniki, stan w drugiej dekadzie stycznia 2021 r. (widok w dół rzeki).



Foto. 23. Zabezpieczenie hałd humusu
– lewy brzeg Koprzywianki poniżej mostu na drodze Andruszkowice-
Koćmierzów, stan w trzeciej dekadzie marca 2020 r. (widok w dół rzeki).



Foto. 24. Zabezpieczenie hałd humusu
– prawy brzeg Koprzywianki powyżej mostu na drodze Sońniczany-Skotniki,
stan w drugiej dekadzie kwietnia 2021 r. (widok w górę rzeki).



Foto. 25. Budowa przesłony cementowo-bentonitowej
– prawy brzeg ciek Polanówka poniżej mostu na drodze Kraków-Sandomierz,
stan w trzeciej dekadzie kwietnia 2020 r. (widok w górę ciek).



Foto. 26. Budowa przesłony cementowo-bentonitowej
– lewy brzeg ciek Polanówka poniżej mostu na drodze Kraków-Sandomierz,
stan w drugiej dekadzie kwietnia 2020 r. (widok w dół ciek).



Foto. 27. Wbijanie ścianki szczelnej u podstawy wału
– prawy brzeg Koprzywianki poniżej mostu na drodze Żłota-Zawierzbie,
stan w drugiej dekadzie maja 2020 r. (widok w dół rzeki).



Foto. 28. Wykonywanie oczepu na ścianie szczelnej u podstawy wału
– lewy brzeg Koprzywianki powyżej mostu na drodze Sandomierz-Zawisielcze,
stan w trzeciej dekadzie marca 2020 r. (widok w dół rzeki).



Foto. 29. Przebudowa przepustu wałowego
– prawy brzeg Koprzywianki poniżej mostu na drodze Andruszkowice-
Koćmierzów, stan w drugiej dekadzie maja 2020 r. (widok w górę rzeki).



Foto. 30. Przebudowa przepustu wałowego
– prawy brzeg Koprzywianki powyżej mostu na drodze Sońciszany-Skotniki,
stan w drugiej dekadzie kwietnia 2020 r. (widok w dół rzeki).



Foto. 31. Transport mas ziemnych do budowy wału przeciwpowodziowego – lewy brzeg Koprzywianki poniżej mostu na drodze Żłota-Zawierzbie, stan w drugiej dekadzie maja 2020 r. (widok w dół rzeki).



Foto. 32. Transport mas ziemnych do budowy wału przeciwpowodziowego – lewy brzeg Koprzywianki poniżej mostu na drodze Sońniczany-Skotniki, stan w trzeciej dekadzie lipca 2020 r. (widok w dół rzeki).



Foto. 33. Formowanie skarp wału przeciwpowodziowego
– prawy brzeg Koprzywianki poniżej mostu na drodze Andruszkowice-
Koćmierzów, stan w drugiej dekadzie kwietnia 2020 r. (widok w dół rzeki).



Foto. 34. Formowanie skarp wału przeciwpowodziowego
– lewy brzeg Koprzywianki poniżej ujścia cieków Polanówka,
stan w drugiej dekadzie maja 2020 r. (widok w górę rzeki).



Foto. 35. Zagęszczanie korpusu wału przeciwpowodziowego
– lewy brzeg Koprzywianki powyżej mostu na drodze Żłota-Zawierbie,
stan w trzeciej dekadzie maja 2020 r. (widok w górę rzeki).



Foto. 36. Zagęszczanie korpusu wału przeciwpowodziowego
– lewy brzeg Koprzywianki poniżej mostu na drodze Sośniczany-Skotniki,
stan w trzeciej dekadzie maja 2020 r. (widok w dół rzeki).



Foto. 37. Układanie bentomaty na skarpie wału przeciwpowodziowego – lewy brzeg Koprzywianki poniżej mostu na drodze Andruszkowice-Koćmierzów, stan w drugiej dekadzie maja 2020 r. (widok w dół rzeki).



Foto. 38. Układanie bentomaty na skarpie wału przeciwpowodziowego – prawy brzeg Koprzywianki poniżej mostu na drodze Andruszkowice-Koćmierzów, stan w trzeciej dekadzie maja 2020 r. (widok w górę rzeki).



Foto. 39. Humusowanie skarp wału przeciwpowodziowego
– lewy brzeg Koprzywianki powyżej mostu na drodze Andruszkowice-
Koćmierzów, stan w trzeciej dekadzie kwietnia 2020 r. (widok w górę rzeki).



Foto. 40. Humusowanie skarp wału przeciwpowodziowego
– lewy brzeg Koprzywianki powyżej mostu na drodze Samborzec-Zajeziórze,
stan w pierwszej dekadzie grudnia 2020 r. (widok w górę rzeki).



Foto. 41. Budowa drogi na koronie wału przeciwpowodziowego
– lewy brzeg Koprzywianki powyżej mostu na drodze Szewce-Skotniki,
stan w drugiej dekadzie czerwca 2021 r. (widok w górę rzeki).



Foto. 42. Budowa drogi na koronie wału przeciwpowodziowego
– prawy brzeg Koprzywianki powyżej kładki pieszej w Koprzywnicy,
stan w trzeciej dekadzie kwietnia 2021 r. (widok w górę rzeki).



Foto. 43. Porost traw wysianych na skarpie wału przeciwpowodziowego – lewy brzeg Koprzywianki powyżej mostu na drodze Sandomierz-Zawisielce, stan w trzeciej dekadzie maja 2021 r. (widok w górę rzeki).



Foto. 44. Porost traw wysianych na skarpie wału przeciwpowodziowego – prawy brzeg Koprzywianki poniżej mostu na drodze Szewce-Skotniki, stan w trzeciej dekadzie października 2020 r. (widok w dół rzeki).



Foto. 45. Rekultywacja terenu międzywala Koprzywianki
– prawy brzeg Koprzywianki powyżej mostu na drodze Andruszkowice-
Koćmierzów, stan w trzeciej dekadzie października 2021 r.
(widok w górę rzeki).



Foto. 46. Rekultywacja terenu międzywala Koprzywianki
– brzegi Koprzywianki powyżej mostu na drodze Samborzec-Zajeziórze,
stan w trzeciej dekadzie maja 2021 r. (widok w górę rzeki).



Foto. 47. Wezbranie powodziowe na terenie robót
– brzegi Koprzywianki powyżej mostu na drodze Sandomierz-Zawisielcze,
stan w trzeciej dekadzie czerwca 2020 r. (widok w górę rzeki).



Foto. 48. Wezbranie powodziowe na terenie robót
– brzegi Koprzywianki poniżej mostu na drodze Andruszkowice-Koćmierzów,
stan w trzeciej dekadzie czerwca 2020 r. (widok w dół rzeki).



Foto. 49. Stan terenu budowy w ostatnim kwartale okresu realizacji robót na Zadaniu 4 – brzegi Koprzywianki powyżej mostu na drodze Sandomierz-Zawiszełcze, stan w trzeciej dekadzie lutego 2022 r. (widok w górę rzeki).



Foto. 50. Stan terenu budowy w ostatnim kwartale okresu realizacji robót na Zadaniu 4 – brzegi Koprzywianki powyżej mostu na drodze Andruszkowice-Koćmierzów, stan w trzeciej dekadzie marca 2022 r. (widok w górę rzeki).



Foto. 51. Stan terenu budowy w ostatnim kwartale okresu realizacji robót na Zadaniu 4 – brzegi Koprzywianki powyżej mostu na drodze Żłota-Zawierzbie, stan w trzeciej dekadzie lutego 2022 r. (widok w górę rzeki).



Foto. 52. Stan terenu budowy w ostatnim kwartale okresu realizacji robót na Zadaniu 4 – brzegi Koprzywianki powyżej mostu na drodze Samborzec-Zajeziórze, stan w trzeciej dekadzie marca 2022 r. (widok w górę rzeki).

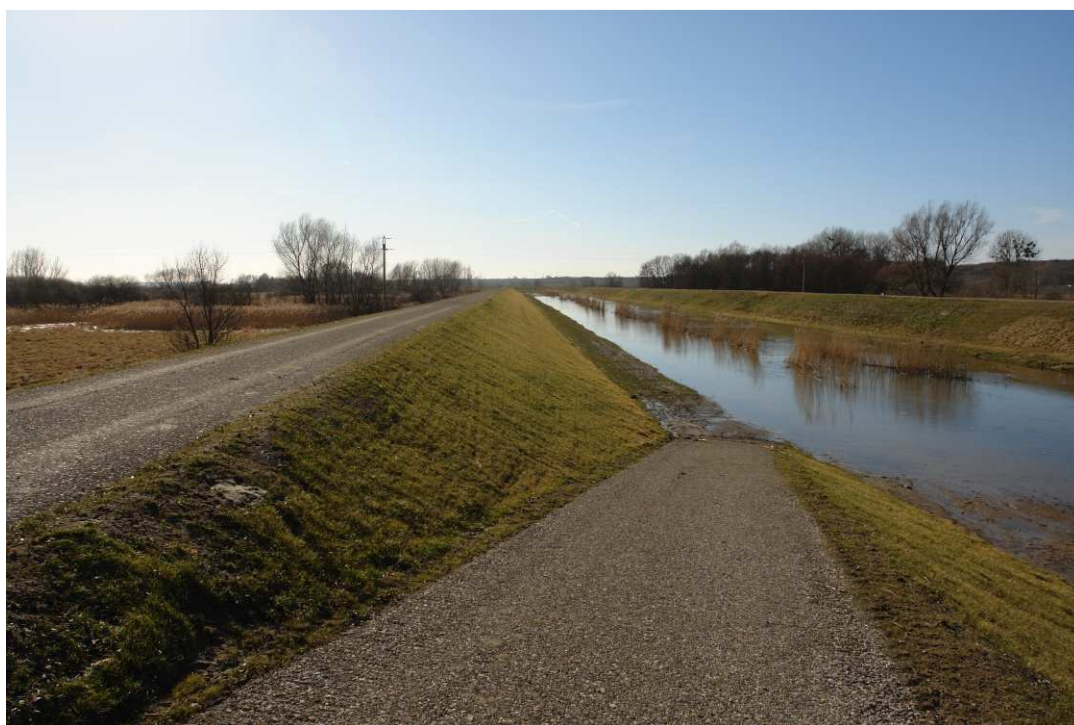


Foto. 53. Stan terenu budowy w ostatnim kwartale okresu realizacji robót na Zadaniu 4 – brzegi Koprzywianki powyżej mostu na drodze Szewce-Skotniki, stan w trzeciej dekadzie lutego 2022 r. (widok w górę rzeki).



Foto. 54. Stan terenu budowy w ostatnim kwartale okresu realizacji robót na Zadaniu 4 – prawy brzeg Koprzywianki powyżej mostu na drodze Sośniczany-Skotniki, stan w trzeciej dekadzie marca 2022 r. (widok w górę rzeki).



Foto. 55. Stan terenu budowy w ostatnim kwartale okresu realizacji robót na Zadaniu 4 – prawy brzeg Koprzywianki powyżej kładki pieszej w Koprzywnicy, stan w trzeciej dekadzie lutego 2022 r. (widok w górę rzeki).



Foto. 56. Stan terenu budowy w ostatnim kwartale okresu realizacji robót na Zadaniu 4 – prawy brzeg Koprzywianki powyżej mostu na drodze nr 758 w Koprzywnicy, stan w trzeciej dekadzie marca 2022 r. (widok w górę rzeki).