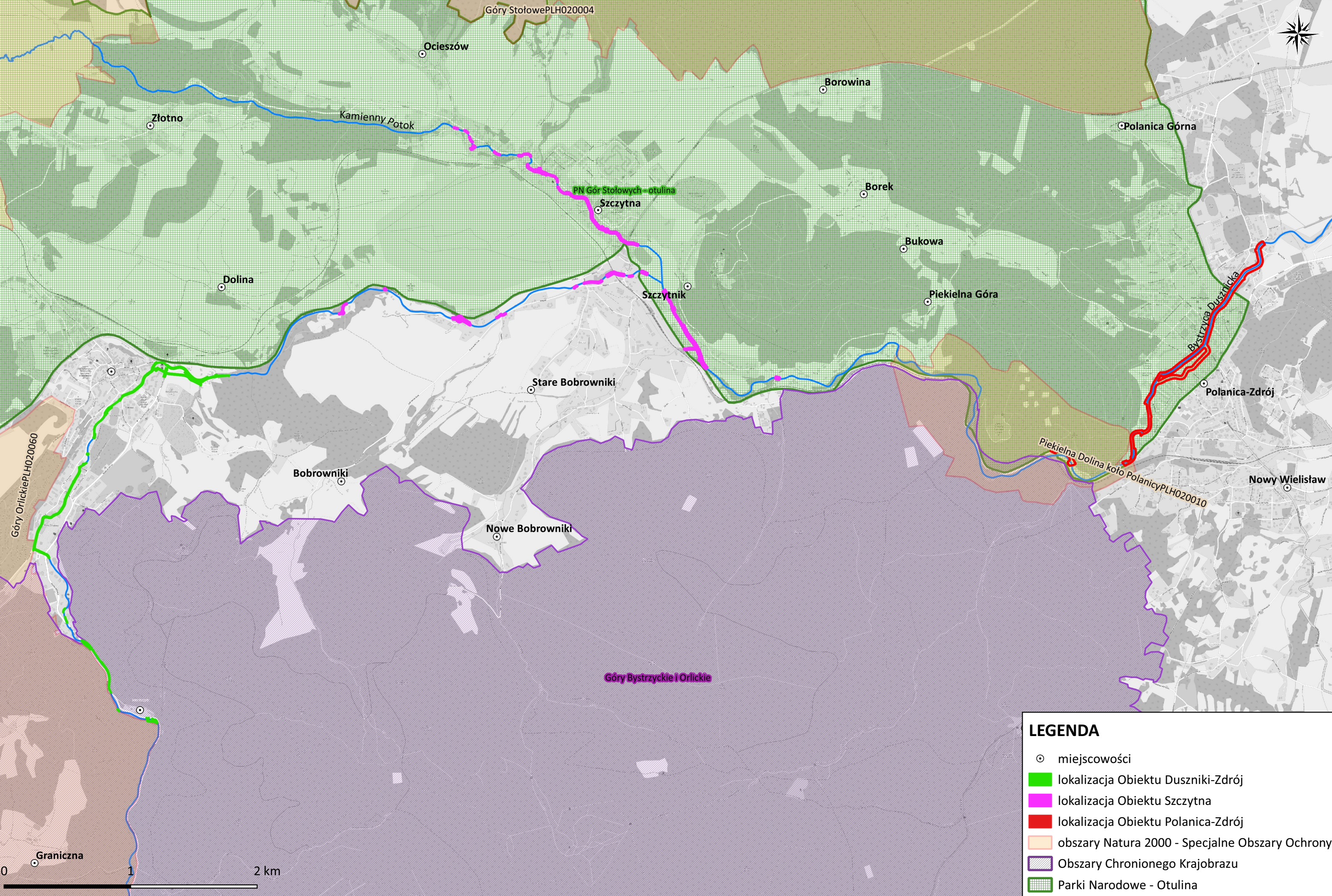


Kontrakt 2B.2/2 Ochrona przeciwpowodziowa doliny rzeki Bystrzycy Dusznickiej i rzeki Kamienny Potok (ochrona bierna)

Załącznik 5. Mapa lokalizacji Kontrktatu na tle obszarów chronionych



LEGENDA

- ⊙ miejscowości
- █ lokalizacja Obiektu Duszniki-Zdrój
- █ lokalizacja Obiektu Szczytna
- █ lokalizacja Obiektu Polanica-Zdrój
- ▨ obszary Natura 2000 - Specjalne Obszary Ochrony
- ▨ Obszary Chronionego Krajobrazu
- ▨ Parki Narodowe - Otulina