

ANEKS NR 3 DO PLANU ZARZĄDZANIA ŚRODOWISKIEM

PROJEKT

PROJEKT OCHRONY PRZECIWPOWODZIOWEJ W DORZECZU ODRY I WISŁY – 8524 PL

Kategoria środowiskowa B – zgodnie z OP 4.01 BŚ

Komponent 2:

Ochrona przed powodzią Kotliny Kłodzkiej

Kontrakt na roboty 2A.1:

*Budowa suchego zbiornika przeciwpowodziowego rzeka Nysa Kłodzka
w miejscowości Boboszków*

oraz

*Budowa suchego zbiornika przeciwpowodziowego na potoku Goworówka
miejscowość Roztoki Bystrzyckie*

Zadanie 2A.1/1:

*Budowa suchego zbiornika przeciwpowodziowego rzeka Nysa Kłodzka
w miejscowości Boboszków*

Wydanie	Data	Autor	Sprawdzający	Aprobata Klienta	Opis
	12.05.2021r.	Monika Jaworska	Wojciech Lewandowski		

**PROJEKT OCHRONY PRZECIWPOWODZIOWEJ
W DORZECZU ODRY I WISŁY**

współfinansowany przez:

Bank Światowy, Umowa Pożyczki Nr 8524 PL

Bank Rozwoju Rady Europy, Umowa Ramowa Pożyczki Nr LD 1866

Fundusz Spójności Unii Europejskiej (POIiŚ 2014-2020)

Budżet państwa

PLAN ZARZĄDZANIA ŚRODOWISKIEM

Komponent: *2 – Ochrona przed powodzią Kotliny Kłodzkiej*

Podkomponent: *2A – Ochrona czynna*

Kontrakt: *2A.1 – Budowa suchego zbiornika przeciwpowodziowego rzeka Nysa Kłodzka w miejscowości Boboszków oraz Budowa suchego zbiornika przeciwpowodziowego na potoku Goworówka miejscowość Roztoki Bystrzyckie*

Część Kontraktu: *Realizacja Zadania 2A.1/1 – Budowa suchego zbiornika przeciwpowodziowego rzeka Nysa Kłodzka w miejscowości Boboszków*

Jednostka Wdrażania Projektu:

Państwowe Gospodarstwo Wodne Wody Polskie

Regionalny Zarząd Gospodarki Wodnej we Wrocławiu

Autorzy opracowania:

Państwowe Gospodarstwo Wodne Wody Polskie

Regionalny Zarząd Gospodarki Wodnej we Wrocławiu

JRP OPDOW

Konsultant wsparcia technicznego –

Joint Venture: SWECO Polska Sp. z o. o., SWECO Nederland B.V.

Wrocław, maj 2021 r.

Spis treści

1. Wstęp	4
2. Środowiskowe uwarunkowania realizacji kontraktu	6
3. Konsultacje społeczne	8

1. WSTĘP

Jednym z elementów realizowanego Kontraktu 2A.1/1 pn. *Budowa suchego zbiornika przeciwpowodziowego rzeka Nysa Kłodzka w miejscowości Boboszów* jest przełożenie drogi gminnej relacji Boboszów – Pisary na odcinku kolidującym z projektowanym zbiornikiem o długości 1,22 km, który zostanie poprowadzony wzdłuż prawego (północnego-zachodniego) brzegu czaszy i zapory zbiornika. Niweleta nowej drogi zostanie wyniesiona o 1,30m powyżej maksymalnego poziomu piętrzenia wód w czaszy zbiornika i zapewni stałe połączenie pomiędzy Boboszowem i Pisarami w każdych warunkach pracy zbiornika (Rys.1).

Wykonawca w okresie prowadzenia prac nad przekładanym odcinkiem drogi gminnej 119952D zobowiązany jest utrzymywać połączenie drogowe między miejscowościami Boboszów i Pisary. Warunek ten znalazł swoje odzwierciedlenie jako działanie łagodzące umieszczone w poz. nr 3 Załącznika 1 do Planu Zarządzania Środowiskiem oraz jako działanie monitoringowe w poz. nr 3 Załącznika 2 do Planu Zarządzania Środowiskiem.

Wykonawca robót budowlanych wykonał już fragment drogi 119952D zgodnie z wymaganiami Kontraktu 2A.1/1, a zgodnie z harmonogramem robót od początku czerwca powinien rozpocząć roboty, których celem jest włączenie wykonanego przez siebie odcinka do istniejącej drogi gminnej 119952D oraz do drogi krajowej 33. Biorąc pod uwagę technologię wykonania włączeń dróg, panujące warunki terenowe, a przede wszystkim bezpieczeństwo, nie ma możliwości wykonania tych prac w taki sposób by, w okresie ich prowadzenia, zostało zachowane (wymagane przez PZŚ) połączenie drogowe między miejscowościami Boboszów i Pisary. Dlatego na czas wykonania. prac wyżej opisanych, tj. na okres około 3 miesięcy, droga ta zostanie całkowicie zamknięta. Tym samym uniemożliwi to dojazd mieszkańców Pisar do Boboszowa (przejście graniczne z Czechami) obecną drogą.

Zaistniała sytuacja spowodowała, iż zaproponowano objazd wyznaczony istniejącymi drogami (zgodnie z Rys. 1 zamieszczonym w Aneksie do PZŚ). Objazd ten przebiegać będzie po innych publicznych i ogólnodostępnych drogach położonych poza Terenem Budowy zbiornika i będzie składał się z następujących odcinków:

- 1) Pisary – Dolnik; odcinek poprowadzony w ciągu drogi powiatowej nr 3269D. Droga na tym odcinku przebiega częściowo w obrębie zalesionego stoku (w pobliżu miejscowości Dolnik),
- 2) Dolnik – Międzylesie odcinek poprowadzony w ciągu drogi powiatowej nr 3269D, przebiegający głównie w obrębie rozproszonej zabudowy miejscowości Dolnik, w obrębie Międzylesia wyznaczony objazd dochodzi do drogi krajowej nr 33 (DK 33),
- 3) Międzylesie – Boboszów; odcinek w ciągu drogi DK 33 przebiegający przez Międzylesie, a następnie w obrębie rozproszonej zabudowy miejscowości Boboszów do skrzyżowania z drogą gminną 119952D.

Połączenie drogowe pomiędzy miejscowościami Pisary i Międzylesie będzie zachowane poprzez wykorzystanie proponowanego objazdu. Niestety wydłuży to czas przejazdu z Pisar do Boboszowa o ok. 10-15 min. i zwiększy dystans o 7 km. Wydłużenie czasu i trasy dojazdu dotyczyć będzie także tej części mieszkańców Pisar, którzy własnymi środkami transportu dojeżdżają do miejsc pracy na terenie Rep. Czeskiej.

Czas przejazdu i odległość z Pisar do Międzylesia nie różni się istotnie w warunkach istniejących (trasa przez Boboszów) i planowanego objazdu (trasa przez Dolnik). Objazd będzie poprowadzony drogami gminnymi, powiatowymi i krajowymi, które umożliwią bezpieczne i bezkolizyjne połączenie mieszkańców Pisar z miejscowością Międzylesie i Boboszów.

Szczegółowe rozwiązania dotyczące trasy objazdu (m.in. dodatkowe oznakowanie, działania związane z zapewnieniem warunków bezpieczeństwa) zawarte zostały w *Projekcie tymczasowej organizacji ruchu* uzgodnionym i zatwierdzonym przez zarządców dróg.

Ruch na odcinku drogi Boboszów – Pisary, ma wyłącznie charakter lokalny, o niskiej intensywności, w związku z czym wyznaczenie nowej tymczasowej trasy dojazdu do Międzylesia i Boboszowa nie spowoduje utrudnień w obrębie wyznaczonych tras objazdu.

2. ŚRODOWISKOWE UWARUNKOWANIA REALIZACJI KONTRAKTU

Planowana zmiana organizacji ruchu, związana z 3 miesięcznym zamknięciem odcinka drogi gminnej, wynika z potrzeby włączenia przekładanego fragmentu drogi gminnej z drogą krajową nr 33 oraz drogą gminną poza czasą zbiornika. Czasowe zamknięcie drogi gminnej nie powoduje nowych oddziaływań na środowisko w stosunku do stanu zidentyfikowanego na etapie wydawania decyzji o środowiskowych uwarunkowaniach i opracowania PZŚ. Nie ma potrzeby zatem nakładania dodatkowych warunków realizacji robót w tym zakresie.

W związku z tym zamknięcie odcinka drogi gminnej do czasu wykonania ww. prac pozwoli na zakończenie i oddanie do użytkowania nowej drogi oraz pozwoli uniknąć sytuacji potencjalnie niebezpiecznych.

Aspekt społeczny związany z planowanym tymczasowym zamknięciem odcinka drogi gminnej, do czasu wykonania włączeń nowego odcinka drogi do istniejącej sieci drogowej został przeanalizowany w zakresie wymagań opisanych w dokumencie PZŚ. Ponadto należy podkreślić, że PGW WP RZGW we Wrocławiu posiada zgodę na okresowe zamknięcie tego odcinka drogi, co zostało wyrażone przez podpisanie dnia 12.05.2021r. aneksu do Porozumienia z dnia 19.10.2015r. zawartego pomiędzy PGW WP RZGW we Wrocławiu, a Burmistrzem miasta Międzyzylesie, będącym przedstawicielem społeczności lokalnej. Aneks do niniejszego porozumienia potwierdza zgodę na tymczasowe zamknięcie drogi.

Wykonawca prac zobowiązany jest do stosowania wszystkich, adekwatnych do rodzaju realizowanych robót, warunków prowadzenia prac określonych w Załączniku 1 i 2 PZŚ dla Kontraktu na roboty 2A.1/1.

W przypadku stwierdzenia takiej konieczności na etapie prowadzenia prac, wszelkie niezbędne do realizacji robót decyzje administracyjne zobowiązany jest uzyskać Wykonawca.

Modyfikacji ulega warunek związany z harmonogramem realizacji robót, poz. 3 Załącznika 1 Planu Zarządzania Środowiskiem oraz poz. 3 Załącznika 2 Planu Zarządzania Środowiska dot. zachowania połączenia drogowego między miejscowościami Boboszów i Pisary:

- **Zachowanie połączenia drogowego między miejscowościami Boboszów, Pisary oraz Międzyzylesie**

[dotychczasowa treść]

Przez cały okres budowy należy zapewnić bezpośrednie połączenie drogowe między miejscowościami Boboszów i Pisary (w ciągu drogi gminnej 119952D, na odcinku podlegającym przełożeniu w związku z budową zbiornika), dostępne dla samochodów osobowych, ciężarowych i autobusów.

Rozwiązaniem optymalnym byłoby wybudowanie nowego odcinka drogi gminnej 119952D przed rozpoczęciem etapu robót wymagającego zamknięcia i likwidacji dotychczasowego odcinka tej drogi.

[treść po zmianie]

W okresie budowy należy zapewnić połączenie drogowe między miejscowościami Boboszów i Pisary (stanowiące docelowo dojazd do drogi DK33 i miejscowości Międzyzylesie). Połączenie to może obejmować odcinek drogi gminnej 119952D (odcinek podlegający przełożeniu w związku z budową zbiornika) z zachowaniem dostępności dla samochodów osobowych, ciężarowych i autobusów.

W przypadku braku możliwości utrzymania połączenia drogowego dostępnego dla samochodów osobowych, ciężarowych i autobusów na odcinku drogi gminnej 119952D podlegającym przełożeniu w związku z budową zbiornika, należy wyznaczyć trasy objazdu, zapewniające odpowiednie warunki bezpieczeństwa dla użytkowników ruchu drogowego i pieszych. Dla tras objazdu zostaną opracowane Projekty tymczasowej organizacji ruchu wymagające uzgodnienia i zatwierdzenia przez zarządców dróg.

3. KONSULTACJE SPOŁECZNE

Projekt niniejszego dokumentu podlega procedurze konsultacji społecznych prowadzonych zgodnie z politykami operacyjnymi Banku Światowego (OP 4.01).

Po opracowaniu projektu Aneksu do PZŚ jego wersję elektroniczną wywiesza się na publicznie dostępnych stronach internetowych, a wersję papierową wyklada do wglądu zainteresowanych. Szczegółowe informacje o możliwości zapoznania się z tym dokumentem oraz możliwości wnoszenia wniosków i uwag (wraz ze wskazaniem szczegółowych danych do kontaktu (adres e-mail, adres miejsca, w którym można zapoznać się z projektem dokumentu, godziny urzędowania, numer telefonu) podaje się do publicznej wiadomości w lokalnej prasie oraz na stronach internetowych podmiotu realizującego Kontrakt będącego tematem Aneksu do PZŚ.

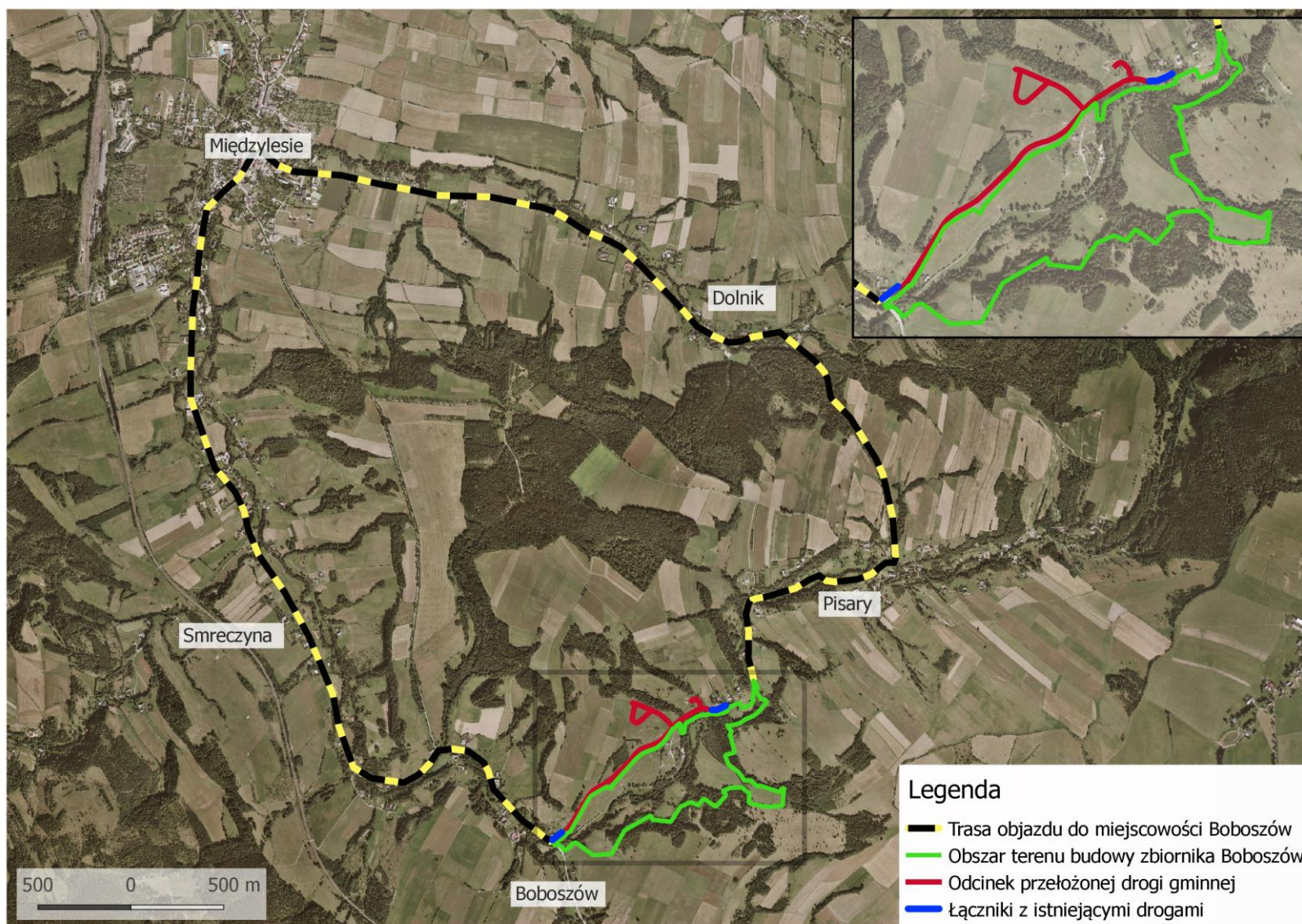
Z uwagi na aktualną sytuację związaną epidemią wirusa COVID-19, plan działań związany z upublicznieniem Aneksu do Planu Zarządzania Środowiskiem uwzględnia zalecenia Noty Technicznej Banku Światowego „Konsultacje publiczne i zaangażowanie interesariuszy w działania wspierane przez Bank Światowy, w przypadku wystąpienia ograniczeń w prowadzeniu spotkań publicznych”.

Spotkanie do tej pory organizowane w ramach upublicznienia dokumentu w formie otwartej debaty zastąpione zostanie zorganizowaniem webinarium tj. rodzaju internetowego seminarium prowadzonego i realizowanego za pomocą technologii webcast, który umożliwi obustronną komunikację między prowadzącym spotkanie, a uczestnikami, z wykorzystaniem wirtualnych narzędzi. Spotkanie zostanie zorganizowane poprzez aplikację Microsoft Teams. Program ten umożliwi zorganizowanie i przeprowadzenie webinarium, z możliwością udostępniania m.in. prezentacji lub widoku ekranu, a także przełączanie się pomiędzy kilkoma prelegentami oraz zadawanie pytań przez uczestników na czacie (wyłącznie w formie pisemnej) i odpowiadanie na nie przez prelegentów. Od uczestników wymagany jest jedynie dostęp do Internetu oraz przeglądarka internetowa – w celu dołączenia do webinarium nie jest wymagane instalowanie żadnego innego programu na swoim komputerze.

W związku z powyższym obwieszczenie o upublicznieniu projektu Aneksu do PZŚ będzie zawierało informacje o dacie i godzinie rozpoczęcia webinarium wraz ze wskazaniem, że na stronie internetowej Inwestora zostanie udostępniony link umożliwiający dołączenie do webinarium.

W celu umożliwienia zadawania pytań w okresie upublicznienia PZŚ uruchomiona zostanie infolinia. Informacja o infolinii zamieszczona będzie również w obwieszczeniu o upublicznieniu PZŚ.

Uwagi pozyskane w trakcie upublicznienia tego dokumentu po ich rozważeniu zostaną wprowadzone do wersji końcowej Aneksu do PZŚ i w tej postaci zostanie przesłany do Banku Światowego w celu uzyskania klauzuli No objection.



Rys. 1 Lokalizacja trasy dojazdu Pisary - Międzyzysie, Pisary – Boboszów.