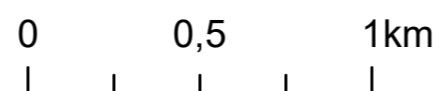


Legenda

--- Oś wału

--- Kontrakt 3D.2/1

--- Zakres decyzji o środowiskowych uwarunkowaniach



Załącznik 10: Mapa lokalizacji elementów Kontraktu

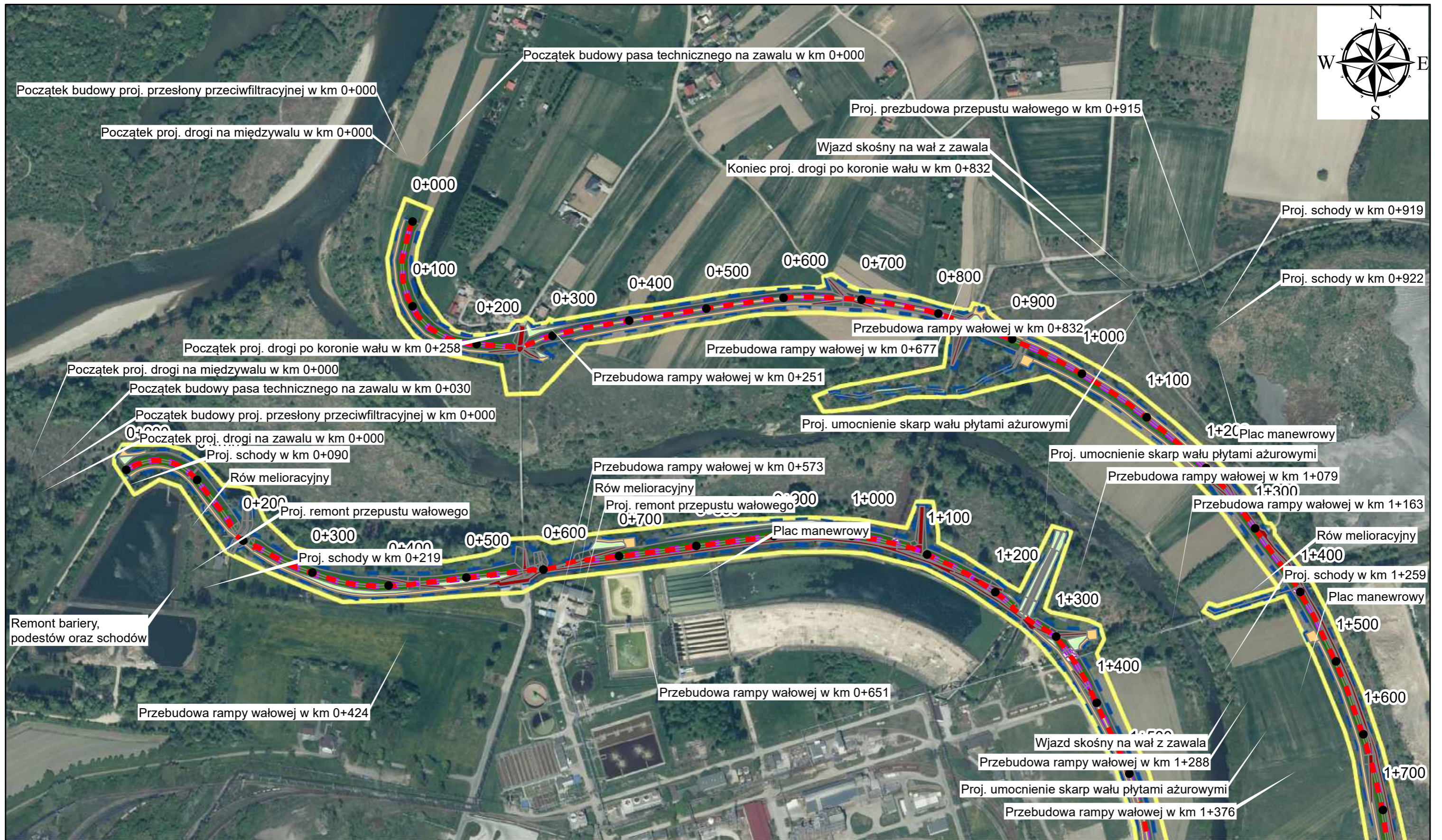
SKOROWIDZ ARKUSZY

3D.2/2 Rozbudowa lewego i prawego wału rzeki Biała w m. Tarnobrzeg, gm. m. Tarnobrzeg

ARKUSZ 1 ARKUSZ 4

ARKUSZ 2 ARKUSZ 5

ARKUSZ 3 ARKUSZ 6



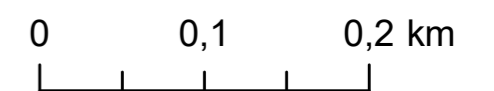
Legenda

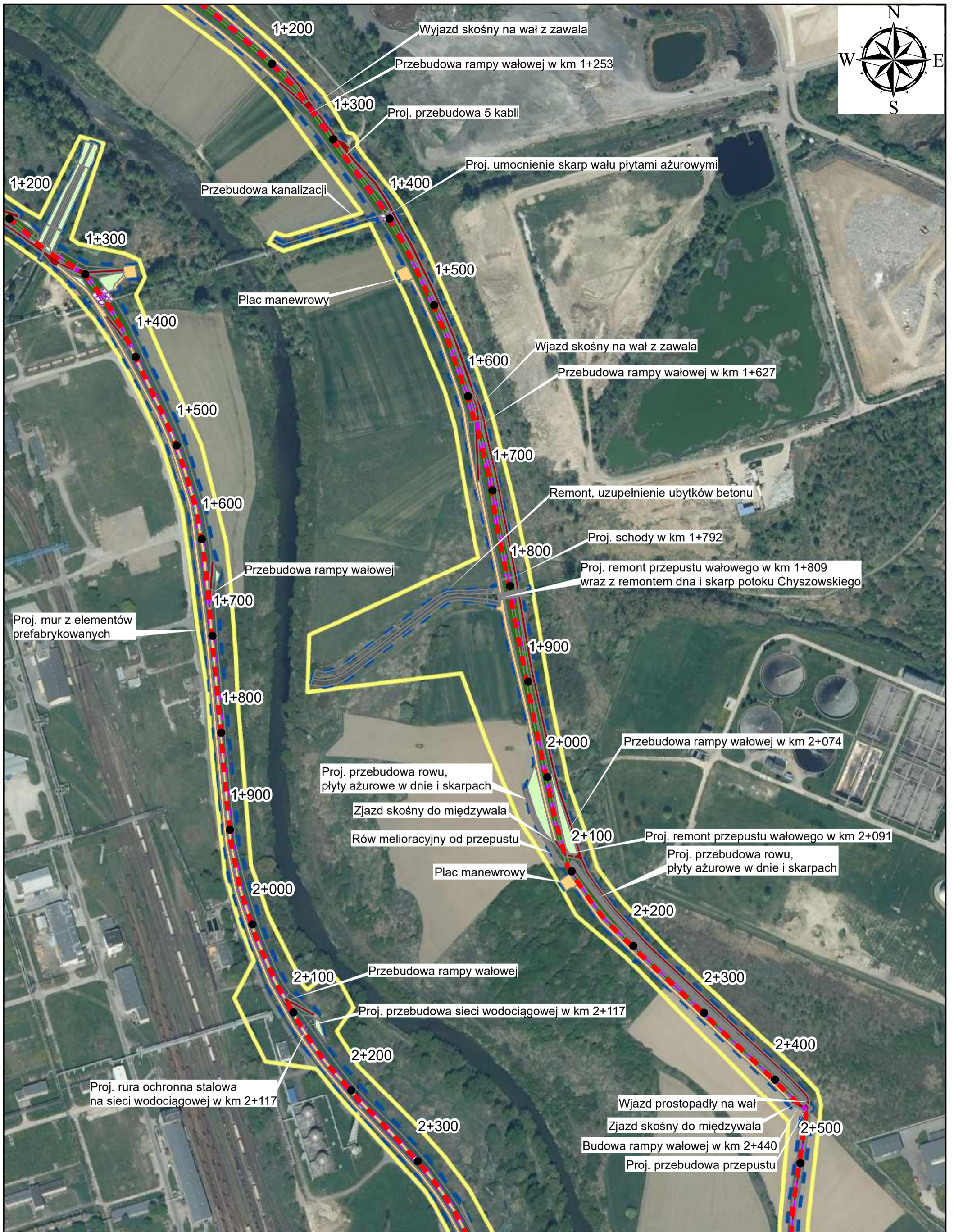
- Kilometraż wału
- Oś wału
- Projektowany wał
- ▨ Uzupełnienie ubytków istniejącego betonu
- Utwardzenie tłuczniem
- ▨ Przesłona hydroizolacyjna
- ▨ Umocnienie płytami ażurowymi
- ▨ Niwelacja terenu - obsiew mieszanką traw
- ▨ Zabezpieczenie skarpy geosiatką
- Utwardzenie płytami betonowymi
- Obsiew mieszanką traw
- Granica inwestycji
- Zakres DŚU

Załącznik 10: Mapa lokalizacji elementów Kontraktu

ARKUSZ 1

3D.2/2 Rozbudowa lewego i prawego wału rzeki Biala w m. Tarnów, gm. m. Tarnów



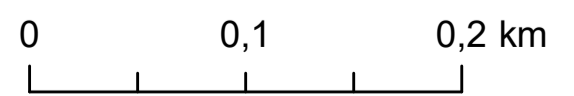


Legenda

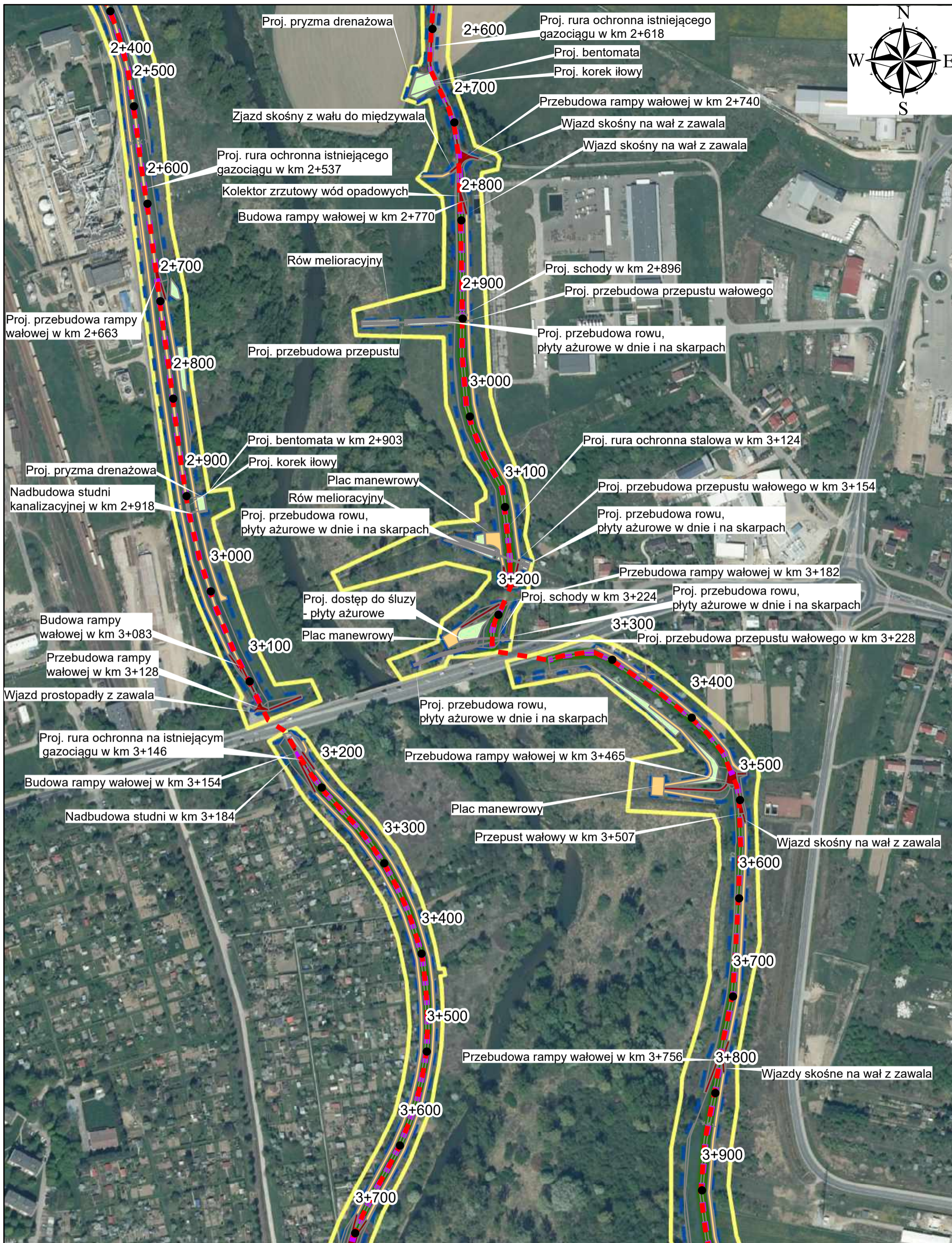
- Kilometraż wału
- Oś wału
- Projektowany wał
- ▨ Uzupełnienie ubytków istniejącego betonu
- Utwardzenie tłuczniem
- Przesłona hydroizolacyjna
- ▨ Umocnienie płytami ażurowymi
- Niwelacja terenu - obsiew mieszanką traw
- Zabezpieczenie skarpy geosiatką
- Utwardzenie płytami betonowymi
- Obsiew mieszanką traw
- Granica inwestycji
- Zakres DŚU

Załącznik 10: Mapa lokalizacji elementów Kontraktu

ARKUSZ 2



3D.2/2 Rozbudowa lewego i prawego wału rzeki Biała w m. Tarnów, gm. m. Tarnów

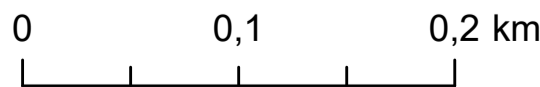


Legenda

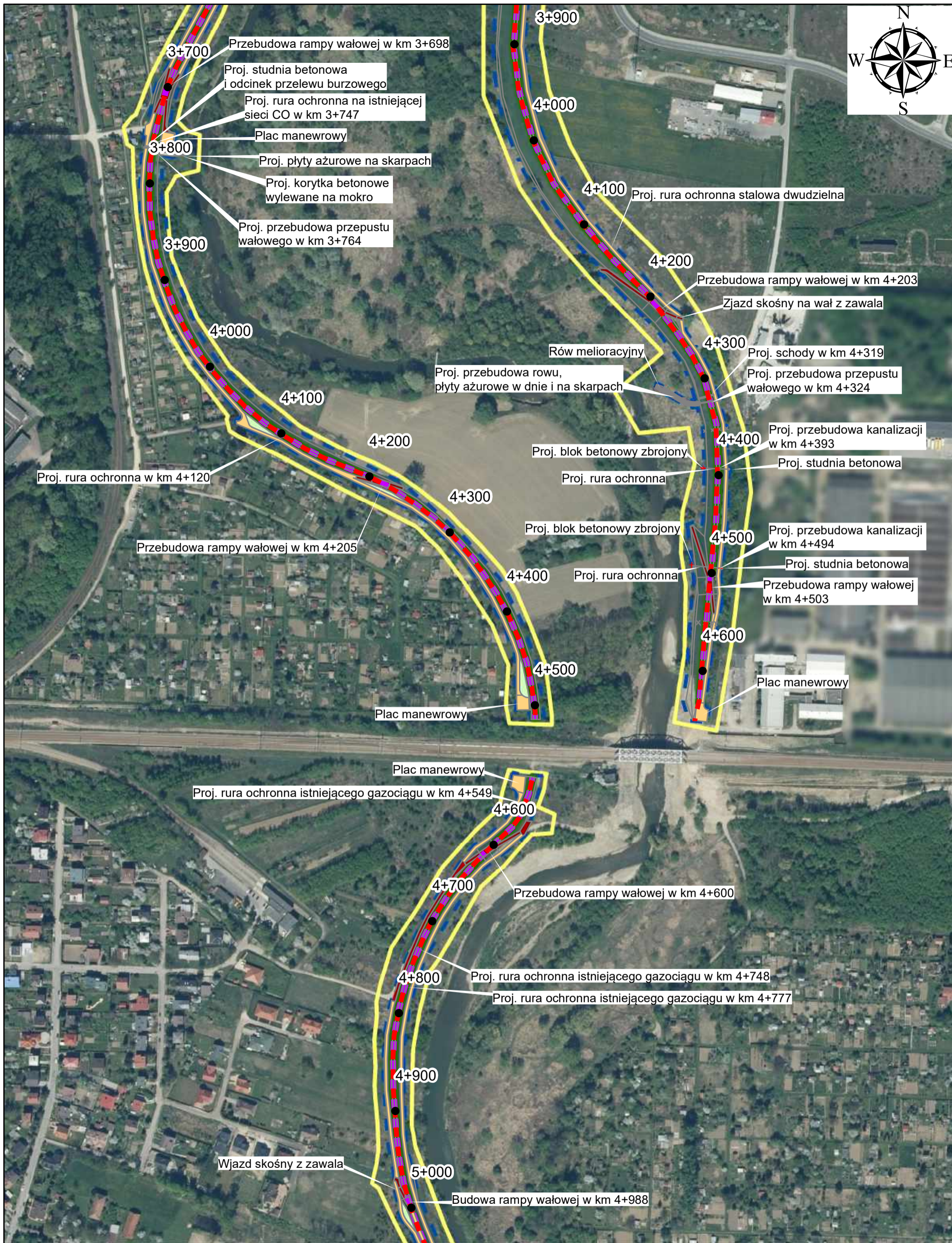
- Kilometraż wału
- Oś wału
- Projektowany wał
- ▨ Uzupełnienie ubytków istniejącego betonu
- Utwardzenie tłuczniem
- Przesłona hydroizolacyjna
- ▨ Umocnienie płytami ażurowymi
- Niwelacja terenu - obsiew mieszanką traw
- Zabezpieczenie skarpy geosiatką
- Utwardzenie płytami betonowymi
- Obsiew mieszanką traw
- Granica inwestycji
- Zakres DŚU

Załącznik 10: Mapa lokalizacji elementów Kontraktu

ARKUSZ 3



3D.2/2 Rozbudowa lewego i prawego wału rzeki Biała w m. Tarnów, gm. m. Tarnów



Legenda

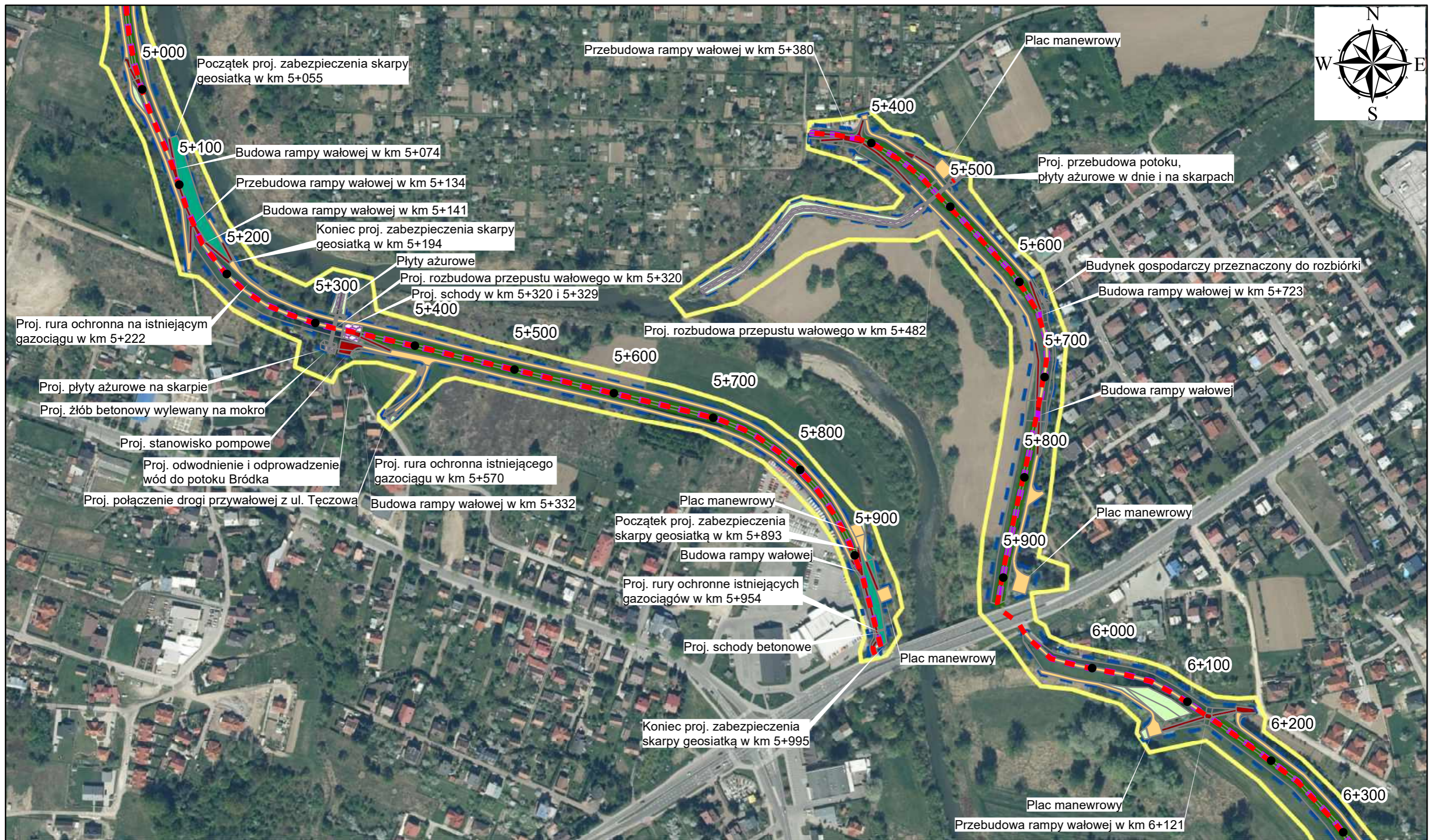
- Kilometraż wału
- Oś wału
- Projektowany wał
- ▨ Uzupełnienie ubytków istniejącego betonu
- Utwardzenie tłuczniem
- Przesłona hydroizolacyjna
- ▨ Umocnienie płytami ażurowymi
- Niwelacja terenu - obsiew mieszanką traw
- Zabezpieczenie skarpy geosiatką

Załącznik 10: Mapa lokalizacji elementów Kontraktu

- Utwardzenie płytami betonowymi
 - Obsiew mieszanką traw
 - Granica inwestycji
 - Zakres DŚU
- 0 0,1 0,2 km

3D.2/2 Rozbudowa lewego i prawego wału rzeki Biały w m. Tarnów, gm. m. Tarnów

ARKUSZ 4



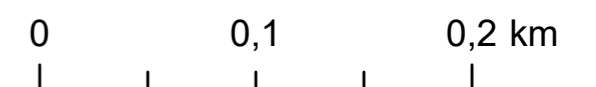
Legenda

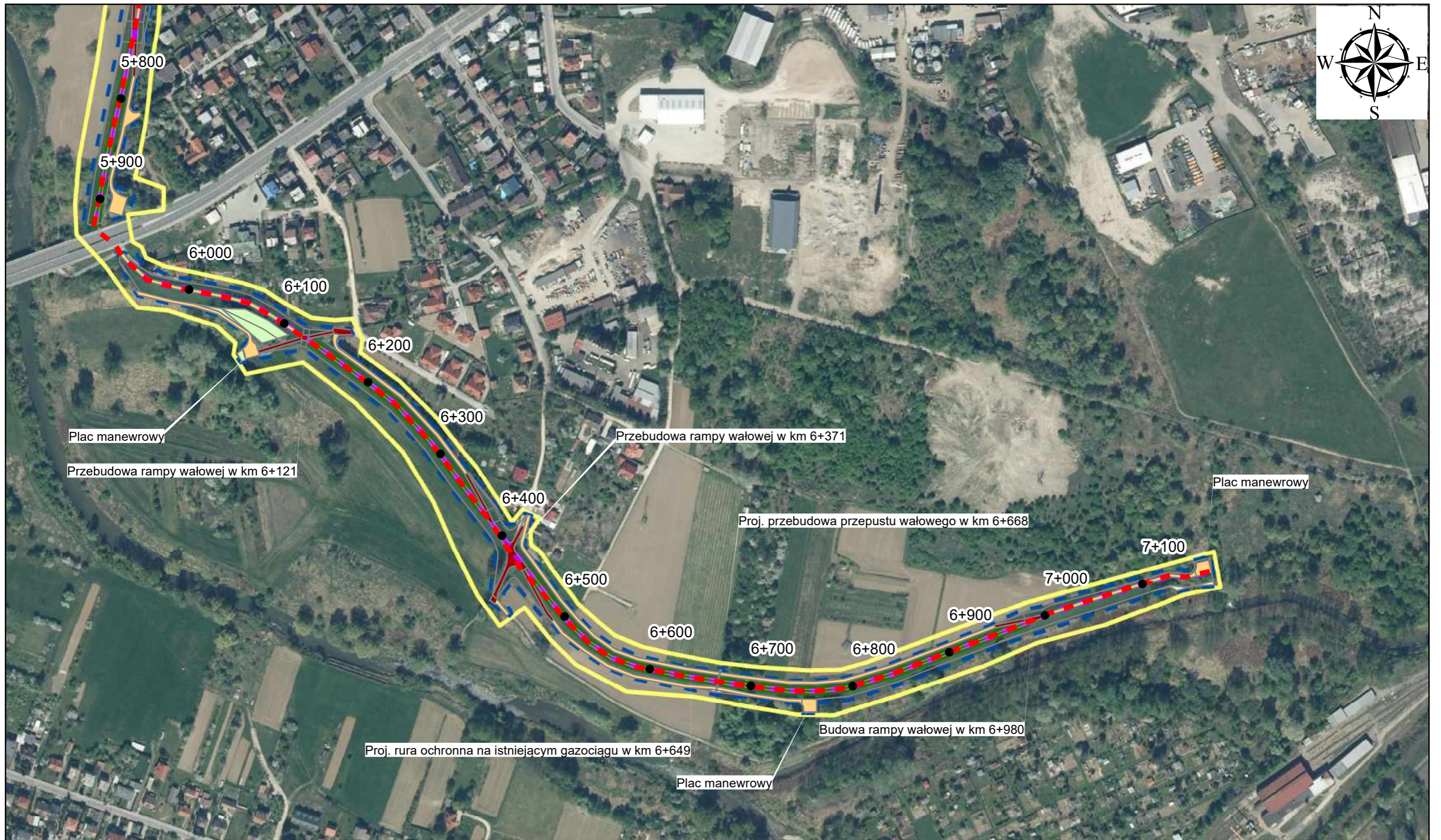
- Kilometraż wału
- Oś wału
- Projektowany wał
- ▨ Uzupełnienie ubytków istniejącego betonu
- Utwardzenie tłuczniem
- Przesłona hydroizolacyjna
- ▨ Umocnienie płytami ażurowymi
- Niwelacja terenu - obsiew mieszanką traw
- Zabezpieczenie skarpy geosiatką
- Utwardzenie płytami betonowymi
- Obsiew mieszanką traw
- Granica inwestycji
- Zakres DŚU

Załącznik 10: Mapa lokalizacji elementów Kontraktu

ARKUSZ 5

3D.2/2 Rozbudowa lewego i prawego wału rzeki Biala w m. Tarnobrzeg, gm. m. Tarnobrzeg





Legenda

- Kilometraż wału
- Projektowany wał
- ▨ Uzupełnienie ubytków istniejącego betonu
- Utwardzenie tłuczniem
- Przesłona hydroizolacyjna
- ▨ Umocnienie płytami ażurowymi
- Niwelacja terenu - obsiew mieszanką traw
- Zabezpieczenie skarpy geosiatką
- Utwardzenie płytami betonowymi
- Obsiew mieszanką traw
- Granica inwestycji
- Zakres DŚU

Załącznik 10: Mapa lokalizacji elementów Kontraktu

ARKUSZ 6

3D.2/2 Rozbudowa lewego i prawego wału rzeki Biała w m. Tarnów, gm. m. Tarnów

