

*Załącznik nr 6 do Planu Pozyskania Nieruchomości i Przesiedleń – dokumentacja zdjęciowa*

Kontrakt: „Łęg IV – rozbudowa lewego wału rzeki w km 0+082-5+030 na terenie gm. Gorzyce oraz prawego wału w km 0+000-5+236 na terenie gm. Gorzyce”

## **Dokumentacja zdjęciowa**

**Część I. Zdjęcia wału lewego rzeki Łęg w km 0+082 - 5+030.**

**Zdjęcia od km 0+082 (od rzeki Wisły) do mostu Orliśka – Gorzyce)**



Zdjęcie nr 1: Początek wałów lewostronnych, budynek gospodarczy.



Zdjęcie nr 2: Fundamenty do likwidacji.



Zdjęcie nr 3: Sieć linii WN przechodząca przez t. inwestycji.



Zdjęcie nr 4: Skrzyżowanie – dr. szutrowa i dr. asfaltowa, przebiegające górą wałów.



Zdjęcie nr 5: Przepust, zasuwa na cieku wodnym przebiegającym przez wał.



Zdjęcie nr 6: Widok na most nad rz. Łęg, DK 77 (ul. Sandomierska).



Zdjęcie nr 7: Przepompownia PGW WP, ciek Strug.



Zdjęcie nr 8: Ujście wód z przepompowni PGW WP do międzywala.





Zdjęcie nr 9: Wody powierzchniowe w międzywale, wał, droga przy wale od strony odpowietrznej.



Zdjęcie nr 10: Wał, droga szutrowa, linia WN, tereny przyległe.



Zdjęcie nr 11: Widok na międzywale, rz. Łęg, tereny przemysłowe w oddali.



Zdjęcie nr 12: Droga w międzywalu, dojście do mostku dla pieszych.



Zdjęcie nr 13: Mostek dla pieszych na rz. Łęg.



Zdjęcie nr 14: Koryto rzeki Łęg.



Zdjęcie nr 15: Koniec inwestycji – droga Orlińska – Gorzyce.

**Część II. Zdjęcia wału prawego rzeki Łęg w km 0+000 - 5+236.**

**Zdjęcia od km 5+236 (od mostu Orlińska – Gorzyce do Wisły)**



Zdjęcie nr 1: Most nad rz. Łęg, dr. Orlińska – Gorzyce.





Zdjęcie nr 2: Widok na Most oraz przepusty w międzywalu.



Zdjęcie nr 3: Skrzyżowanie dróg z wjazdem na wały, w oddali stacja redukcji gazu.



Zdjęcie nr 4: Wzmocnienie przejazdu w poprzek przez wał.



Zdjęcie nr 5: Wjazd na wał przy oczyszczalni (nawierzchnia asfaltowa).



Zdjęcie nr 6: Budynki oczyszczalni.



Zdjęcie nr 7: Odptyw wód z oczyszczalni, mostek.





Zdjęcie nr 8: Wylot wód opadowych, w oddali budynek oczyszczalni.



Zdjęcie nr 9: Obiekty oczyszczalni ścieków.



Zdjęcie nr 10: Zjazd drogi asfaltowej z wałów, w oddali ferma fotowoltaiki.



Zdjęcie nr 11: Widok na mostek dla pieszych z wałów prawostronnych.

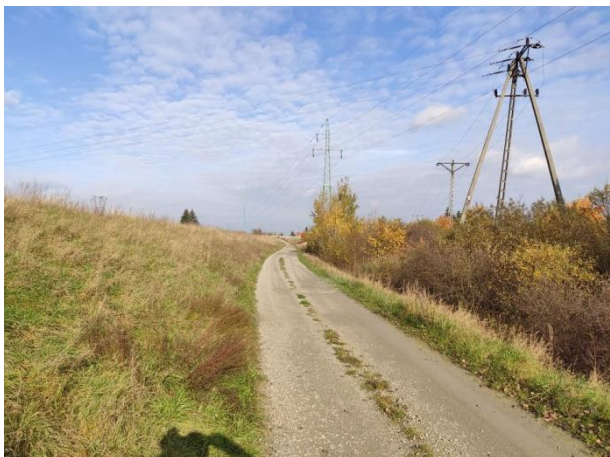


Zdjęcie nr 12: Przepust przez wał, zasuwą.



Zdjęcie nr 13: Przepust od strony międzywala, zasuwą, w oddali linia WN do przebudowy.





Zdjęcie nr 14: Wał, droga, słupy sieci WN i SN do przebudowy.



Zdjęcie nr 15: Widok zwału prawostronnego na most DK 77, linia SN.



Zdjęcie nr 16: Widok z DK 77, Wał prawostronny, schody zwału do ul. Podwale,  
Zabudowania w sąsiedztwie istniejących wałów.





Zdjęcie nr 17: ul. Podwale.



Zdjęcie nr 18: Przepust pod ul. Podwale .



Zdjęcie nr 19: Odpływ z przepustu od strony międzywała ( ul. Podwale).



Zdjęcie nr 20: Krzyż w obszarze inwestycji.



Zdjęcie nr 21: Krzyż, droga, zabudowania blisko inwestycji.



Zdjęcie nr 22: Droga przy wale prawym, ogrodzenia do przebudowy, w oddali słup sieci WN.



Zdjęcie nr 23: Wał prawy, droga przy wale, słup linii WN przechodzącej przez międzywale rzeki Łęg.



Zdjęcie nr 24: Przepust przez wał, zasuwa, linia WN.



Zdjęcie nr 25: Sady owocowe przy drodze przywałowej.





Zdjęcie nr 26: Początek inwestycji przy wale prawostronnym (przy rz. Wiśle).

### Część III. Zdjęcia inne



Zdjęcie nr 1: Widok na Obelisk upamiętniający Bitwę Pod Wrzawami, w oddali obszar inwestycji wał prawostronny.



Zdjęcie nr 2: Tablica informacyjna.



Zdjęcie nr 3: Ujście rzeki Łęg do Wisły.



Zdjęcie nr 4: Most kolejowy na Wiśle, znajdujący się blisko ujścia rzeki Łęg.

Stan obszaru inwestycji na 30 listopada 2020r.