

Załącznik 9: Mapa lokalizacji Kontraktu na tle siedlisk przyrodniczych oraz miejsc występowania fauny

(Mapa nie eksponuje pozostałych wałów Wisły, dla których będące przedmiotem opracowania odcinki 1, 2 i 3 oraz wały wzdłuż rzeki Dłubni stanowią dopełnienie systemu ochrony przeciwpowodziowej Krakowa)

Legenda

- odcinek 1
 - odcinek 2
 - odcinek 3
- | | |
|--|--|
| Siedliska przyrodnicze | ● Odnotowane gatunki ptaków z Załącznika I Dyrektywy Ptasiej |
| 6510 | Siedlisko bobra |
| 91E0 | Siedlisko płazów |
| 6430 | Potencjalne siedlisko pachnicy dębowej |
| 91F0 | |

SKOROWIDZ ARKUSZY

Kontrakt 3A.1 Rozbudowa wałów przeciwpowodziowych rzeki Wisły w Krakowie

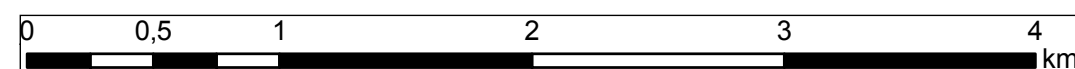
Kontrakt na roboty 3A.1/1

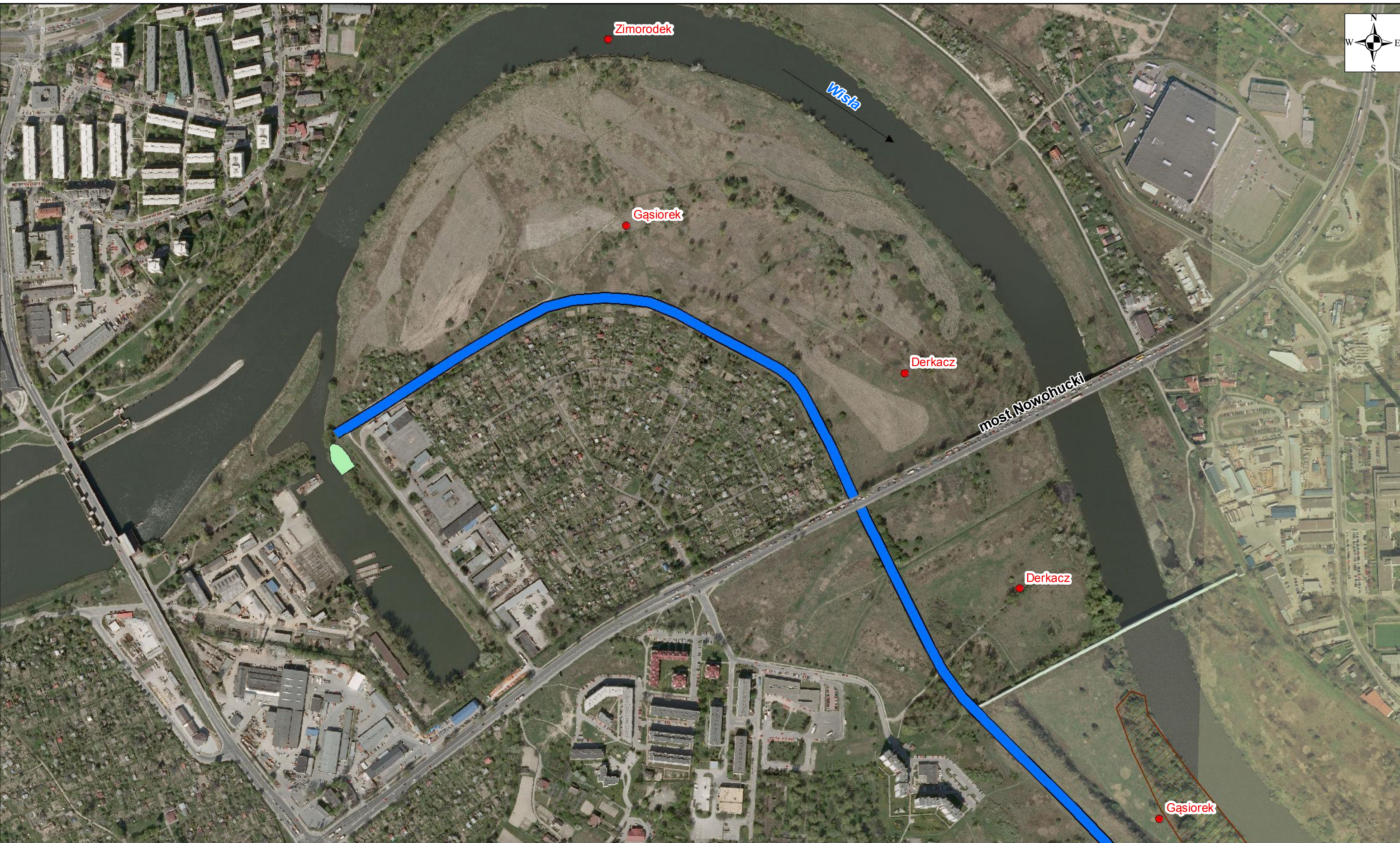
Odcinek 1 - lewy wał rzeki Wisły od mostu Wandy do stopnia Przewóz wraz z wałami cofkowymi rzeki Dłubni – Arkusz 4, 5, 6

Odcinek 2 - lewy wał rzeki Wisły od stopnia Przewóz do Suchego Jaru – Arkusz 7, 8

Kontrakt na roboty 3A.1/2

Odcinek 3 – prawy wał rzeki Wisły od stopnia Dąbie do stopnia Przewóz – Arkusz 1, 2, 3, 4, 6, 7



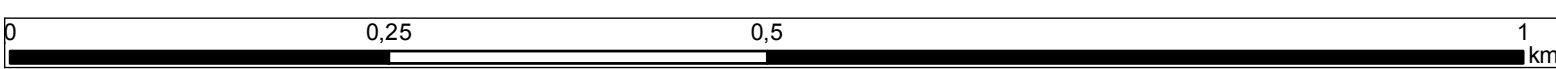


Załącznik 9: Mapa lokalizacji Kontraktu na tle siedlisk przyrodniczych oraz miejsc występowania fauny

(Mapa nie eksponuje pozostałych wałów Wisły, dla których będące przedmiotem opracowania odcinki 1, 2 i 3 oraz wały wzdłuż rzeki Dłubni stanowią dopełnienie systemu ochrony przeciwpowodziowej Krakowa)

Legenda

-  odcinek 1
-  odcinek 2
-  odcinek 3



ARKUSZ 1

Kontrakt 3A.1 Rozbudowa wałów przeciwpowodziowych rzeki Wisły w Krakowie

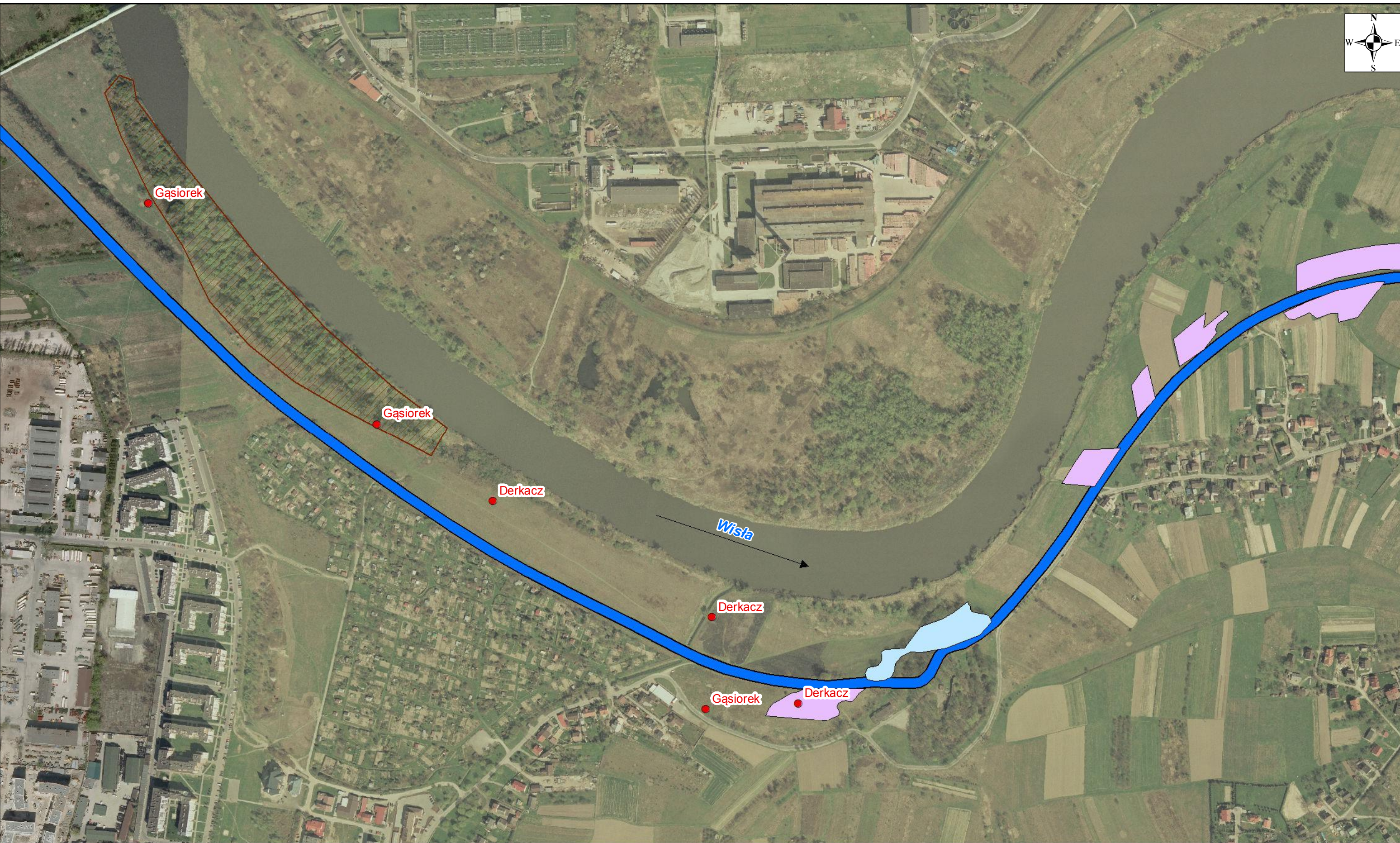
Kontrakt na roboty 3A.1/1

Odcinek 1 - lewy wał rzeki Wisły od mostu Wandy do stopnia Przewóz wraz z wałami cofkowymi rzeki Dłubni – Arkusz 4, 5, 6

Odcinek 2 - lewy wał rzeki Wisły od stopnia Przewóz do Suchego Jaru – Arkusz 7, 8

Kontrakt na roboty 3A.1/2


Odcinek 3 – prawy wał rzeki Wisły od stopnia Dąbie do stopnia Przewóz – Arkusz 1, 2, 3, 4, 6, 7

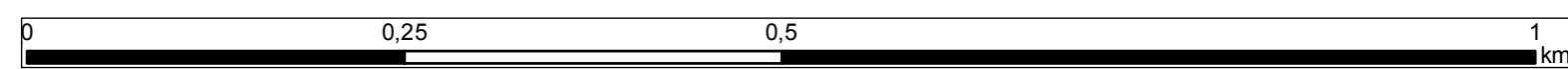


Załącznik 9: Mapa lokalizacji Kontraktu na tle siedlisk przyrodniczych oraz miejsc występowania fauny

(Mapa nie eksponuje pozostałych wałów Wisły, dla których będące przedmiotem opracowania odcinki 1, 2 i 3 oraz wały wzdłuż rzeki Dłubni stanowią dopełnienie systemu ochrony przeciwpowodziowej Krakowa)

Legenda

-  odcinek 1
-  odcinek 2
-  odcinek 3



ARKUSZ 2

Kontrakt 3A.1 Rozbudowa wałów przeciwpowodziowych rzeki Wisły w Krakowie

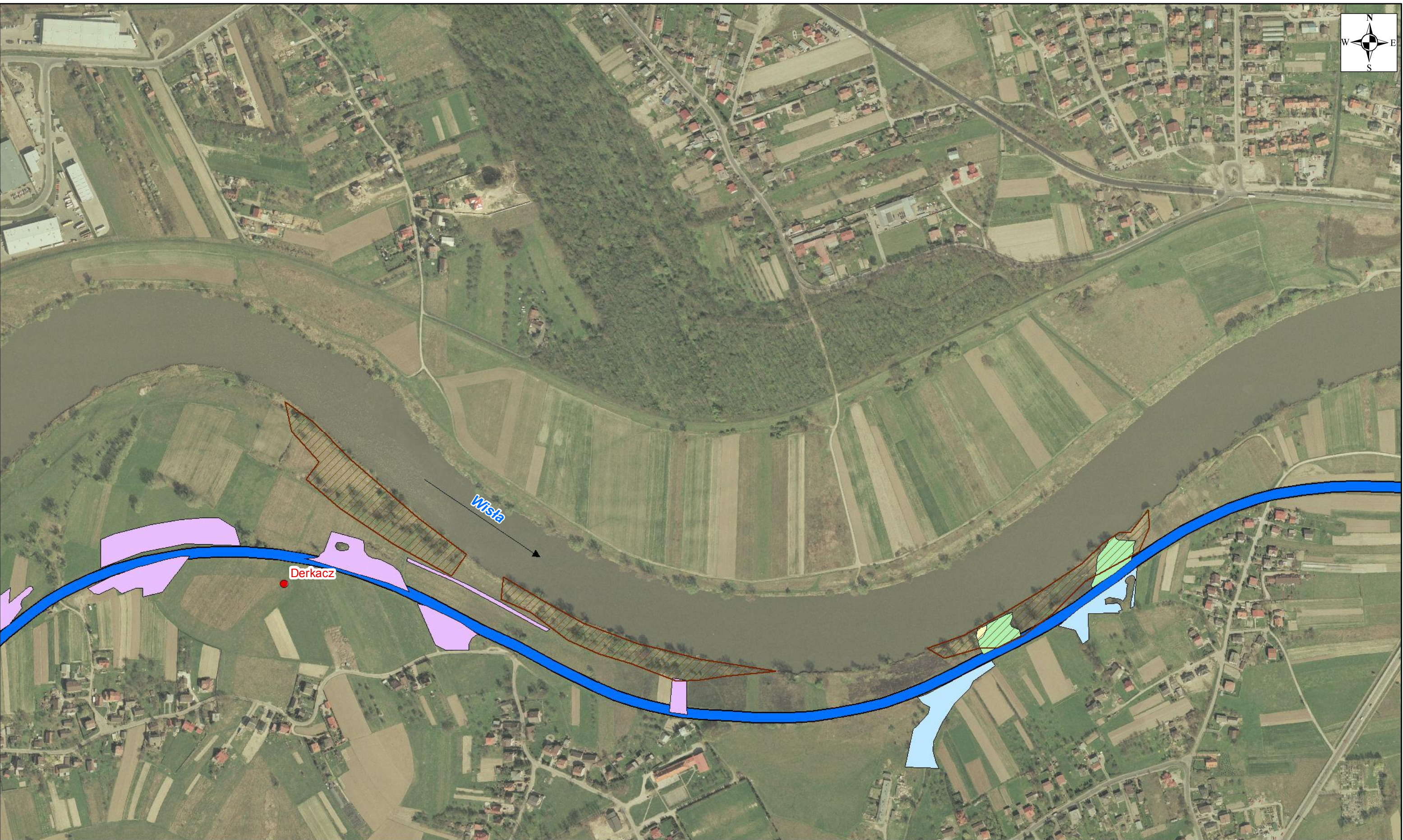
Kontrakt na roboty 3A.1/1

Odcinek 1 - lewy wał rzeki Wisły od mostu Wandy do stopnia Przewóz wraz z wałami cofkowymi rzeki Dłubni – Arkusz 4, 5, 6

Odcinek 2 - lewy wał rzeki Wisły od stopnia Przewóz do Suchego Jaru – Arkusz 7, 8

Kontrakt na roboty 3A.1/2

Odcinek 3 – prawy wał rzeki Wisły od stopnia Dąbie do stopnia Przewóz – Arkusz 1, 2, 3, 4, 6, 7

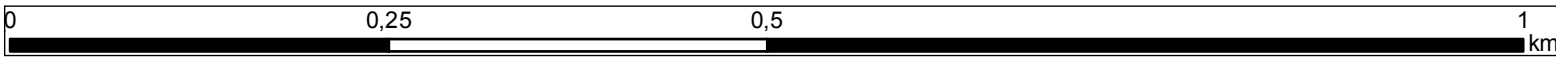


Załącznik 9: Mapa lokalizacji Kontraktu na tle siedlisk przyrodniczych oraz miejsc występowania fauny

(Mapa nie eksponuje pozostałych wałów Wisły, dla których będące przedmiotem opracowania odcinki 1, 2 i 3 oraz wały wzdłuż rzeki Dłubni stanowią dopełnienie systemu ochrony przeciwpowodziowej Krakowa)

Legenda

-  odcinek 1
-  odcinek 2
-  odcinek 3



ARKUSZ 3

Kontrakt 3A.1 Rozbudowa wałów przeciwpowodziowych rzeki Wisły w Krakowie

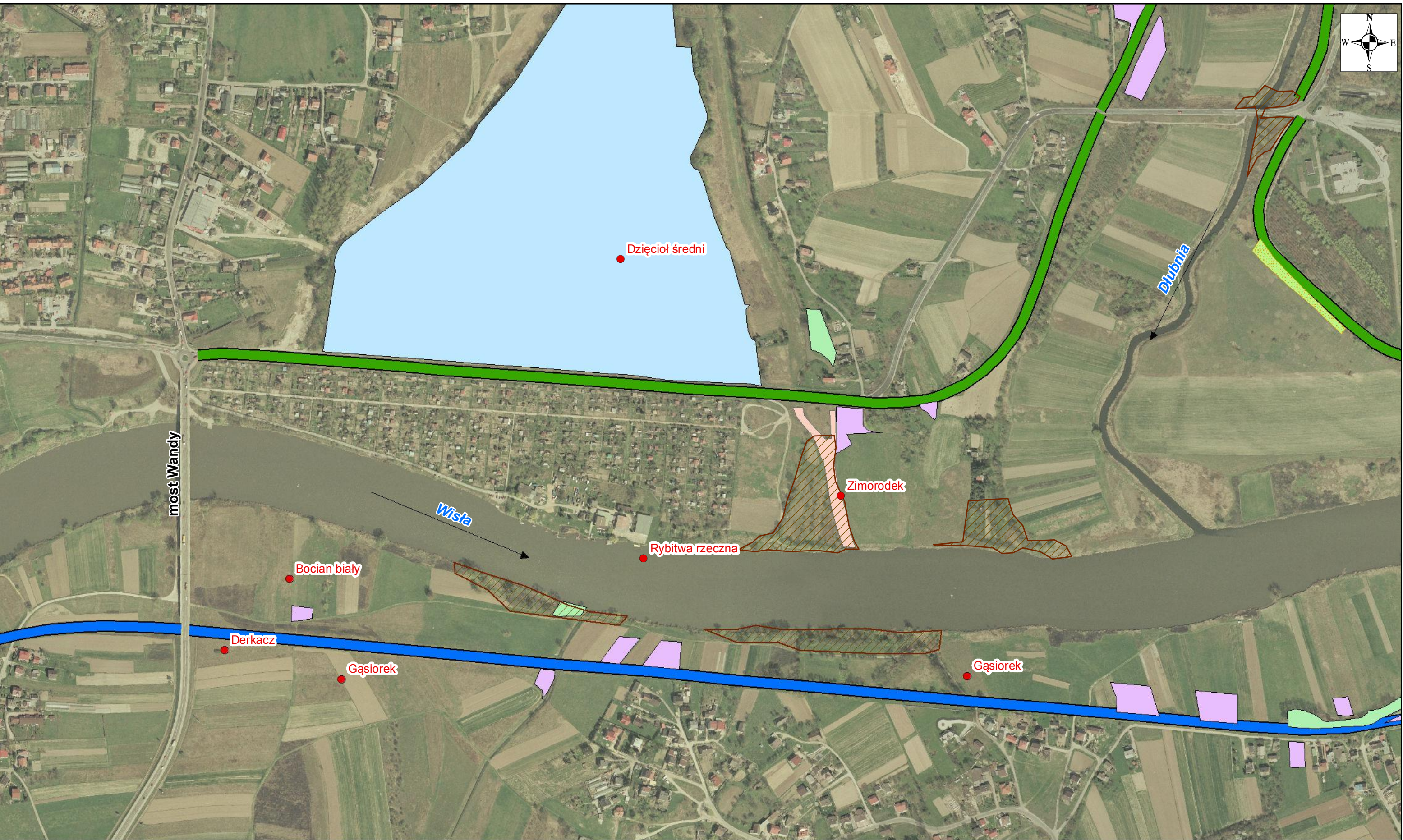
Kontrakt na roboty 3A.1/1

Odcinek 1 - lewy wał rzeki Wisły od mostu Wandy do stopnia Przewóz wraz z wałami cofkowymi rzeki Dłubni – Arkusz 4, 5, 6

Odcinek 2 - lewy wał rzeki Wisły od stopnia Przewóz do Suchego Jaru – Arkusz 7, 8

Kontrakt na roboty 3A.1/2

Odcinek 3 – prawy wał rzeki Wisły od stopnia Dąbie do stopnia Przewóz – Arkusz 1, 2, 3, 4, 6, 7

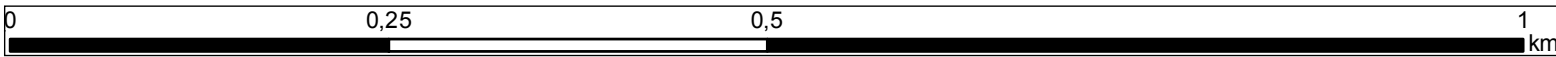


Załącznik 9: Mapa lokalizacji Kontraktu na tle siedlisk przyrodniczych oraz miejsc występowania fauny

(Mapa nie eksponuje pozostałych wałów Wisły, dla których będące przedmiotem opracowania odcinki 1, 2 i 3 oraz wały wzdłuż rzeki Dłubni stanowią dopełnienie systemu ochrony przeciwpowodziowej Krakowa)

Legenda

- odcinek 1
- odcinek 2
- odcinek 3



ARKUSZ 4

Kontrakt 3A.1 Rozbudowa wałów przeciwpowodziowych rzeki Wisły w Krakowie

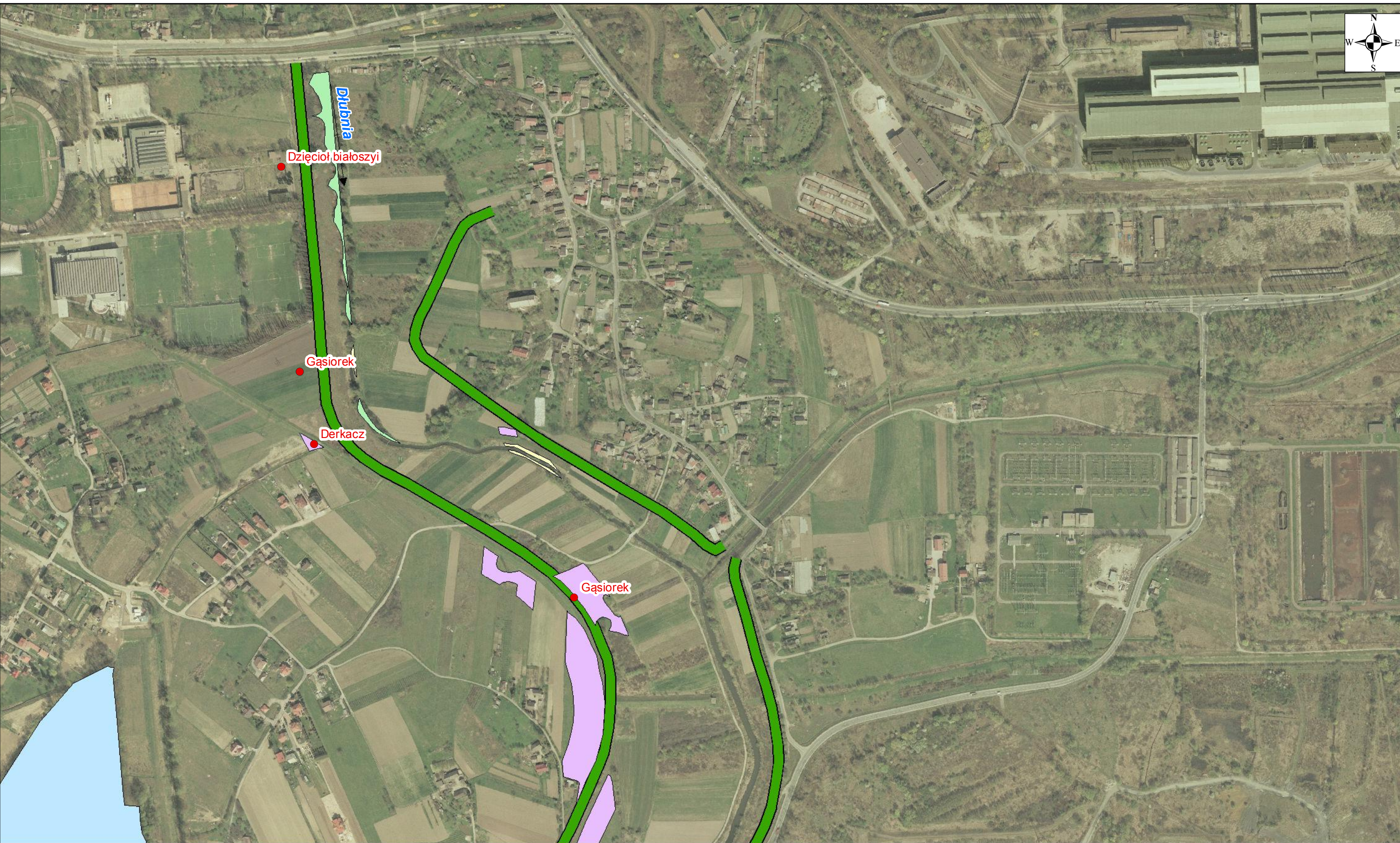
Kontrakt na roboty 3A.1/1

Odcinek 1 - lewy wał rzeki Wisły od mostu Wandy do stopnia Przewóz wraz z wałami cofkowymi rzeki Dłubni – Arkusz 4, 5, 6

Odcinek 2 - lewy wał rzeki Wisły od stopnia Przewóz do Suchego Jaru – Arkusz 7, 8

Kontrakt na roboty 3A.1/2


Odcinek 3 – prawy wał rzeki Wisły od stopnia Dąbie do stopnia Przewóz – Arkusz 1, 2, 3, 4, 6, 7

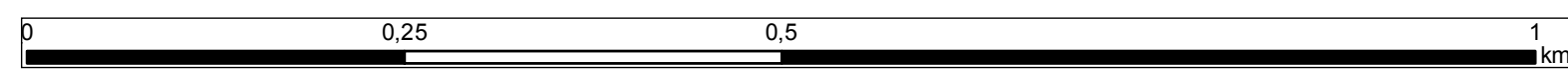


Załącznik 9: Mapa lokalizacji Kontraktu na tle siedlisk przyrodniczych oraz miejsc występowania fauny

(Mapa nie eksponuje pozostałych wałów Wisły, dla których będące przedmiotem opracowania odcinki 1, 2 i 3 oraz wały wzdłuż rzeki Dłubni stanowią dopełnienie systemu ochrony przeciwpowodziowej Krakowa)

Legenda

-  odcinek 1
-  odcinek 2
-  odcinek 3



ARKUSZ 5

Kontrakt 3A.1 Rozbudowa wałów przeciwpowodziowych rzeki Wisły w Krakowie

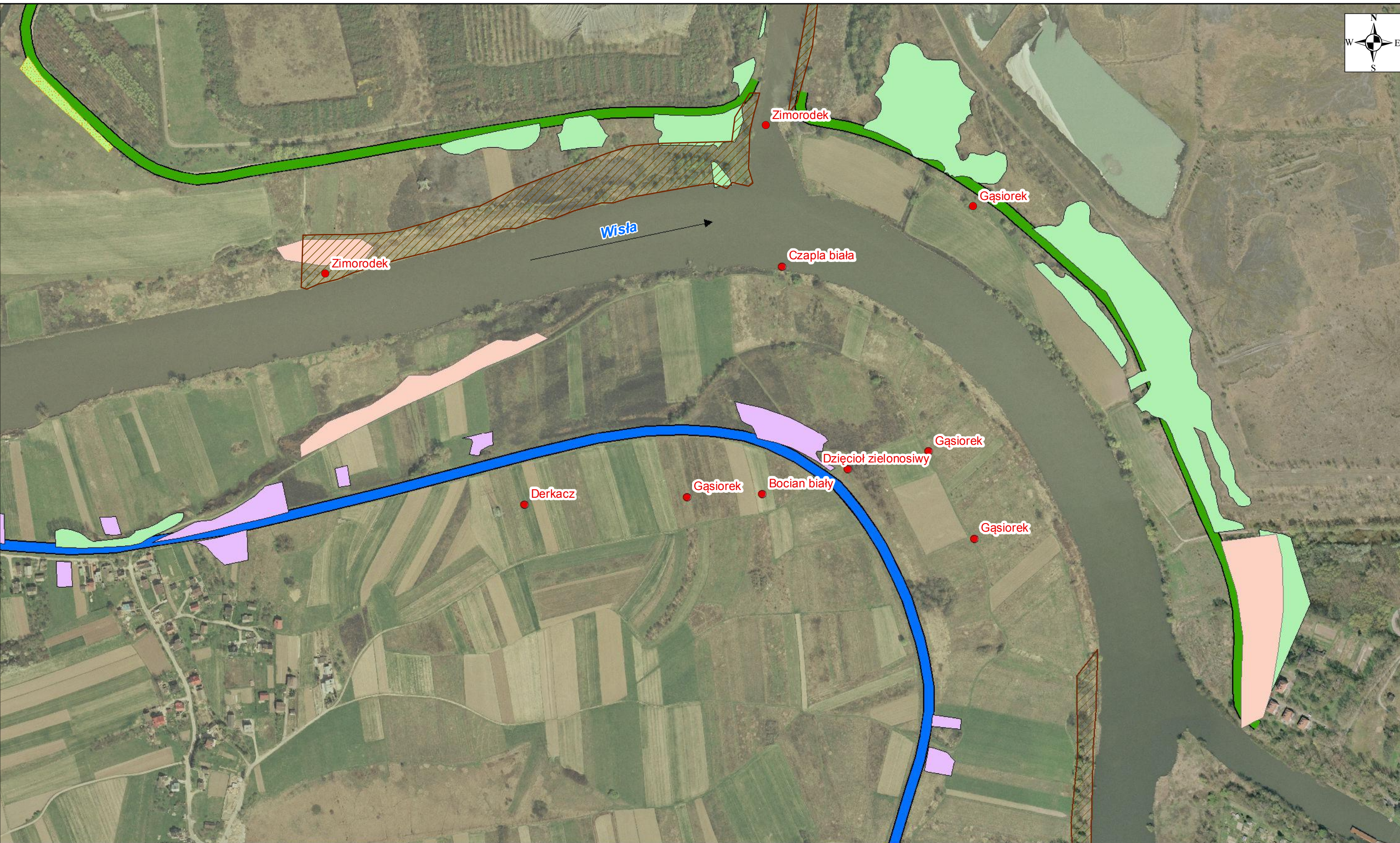
Kontrakt na roboty 3A.1/1

Odcinek 1 - lewy wał rzeki Wisły od mostu Wandy do stopnia Przewóz wraz z wałami cofkowymi rzeki Dłubni – Arkusz 4, 5, 6

Odcinek 2 - lewy wał rzeki Wisły od stopnia Przewóz do Suchego Jaru – Arkusz 7, 8

Kontrakt na roboty 3A.1/2

Odcinek 3 – prawy wał rzeki Wisły od stopnia Dąbie do stopnia Przewóz – Arkusz 1, 2, 3, 4, 6, 7



Załącznik 9: Mapa lokalizacji Kontraktu na tle siedlisk przyrodniczych oraz miejsc występowania fauny

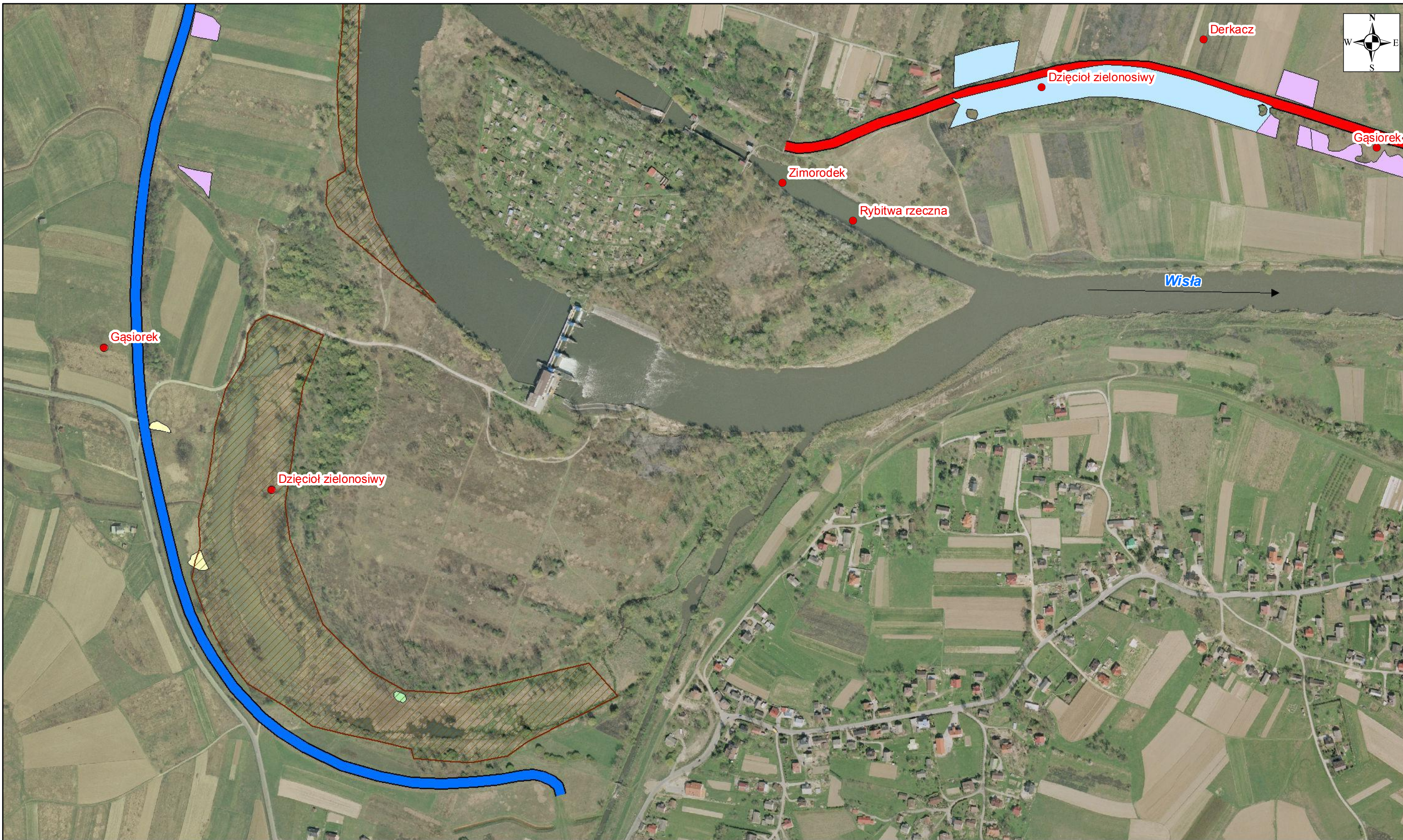
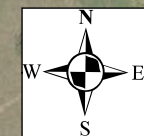
(Mapa nie eksponuje pozostałych wałów Wisły, dla których będące przedmiotem opracowania odcinki 1, 2 i 3 oraz wały wzdłuż rzeki Dłubni stanowią dopełnienie systemu ochrony przeciwpowodziowej Krakowa)

Legenda

- odcinek 1
- odcinek 2
- odcinek 3

0 0,25 0,5 1 km

ARKUSZ 6
Kontrakt 3A.1 Rozbudowa wałów przeciwpowodziowych rzeki Wisły w Krakowie
Kontrakt na roboty 3A.1/1
Odcinek 1 - lewy wał rzeki Wisły od mostu Wandy do stopnia Przewóz wraz z wałami cofkowymi rzeki Dłubni – Arkusz 4, 5, 6
Odcinek 2 - lewy wał rzeki Wisły od stopnia Przewóz do Suchego Jaru – Arkusz 7, 8
Kontrakt na roboty 3A.1/2
Odcinek 3 – prawy wał rzeki Wisły od stopnia Dąbie do stopnia Przewóz – Arkusz 1, 2, 3, 4, 6, 7

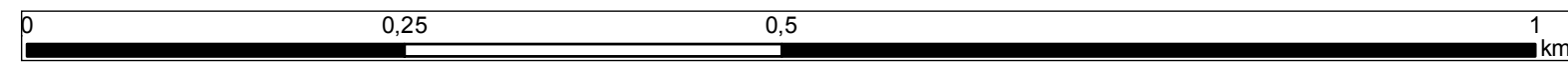


Załącznik 9: Mapa lokalizacji Kontraktu na tle siedlisk przyrodniczych oraz miejsc występowania fauny

(Mapa nie eksponuje pozostałych wałów Wisły, dla których będące przedmiotem opracowania odcinki 1, 2 i 3 oraz wały wzdłuż rzeki Dłubni stanowią dopełnienie systemu ochrony przeciwpowodziowej Krakowa)

Legenda

-  odcinek 1
-  odcinek 2
-  odcinek 3



ARKUSZ 7

Kontrakt 3A.1 Rozbudowa wałów przeciwpowodziowych rzeki Wisły w Krakowie

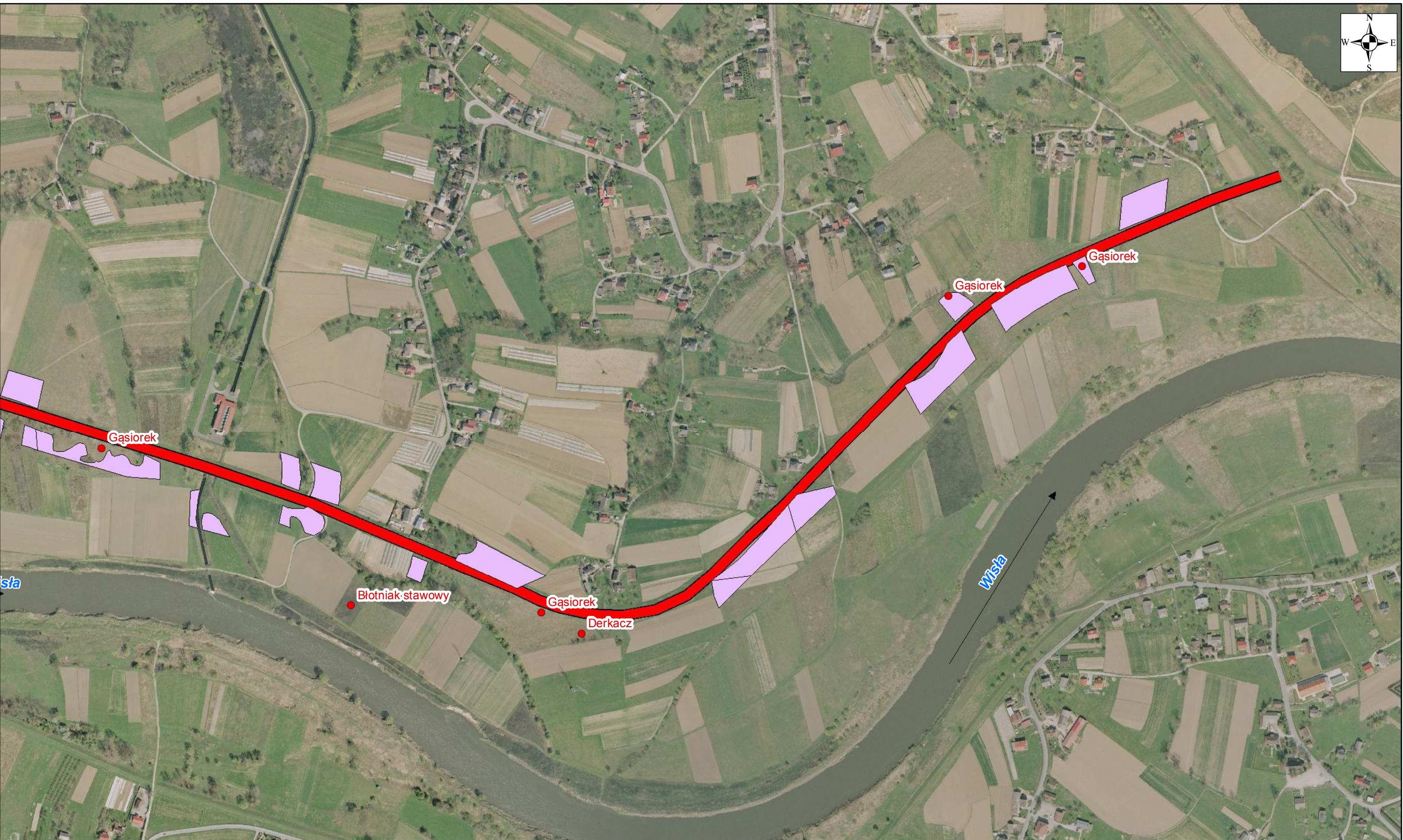
Kontrakt na roboty 3A.1/1

Odcinek 1 - lewy wał rzeki Wisły od mostu Wandy do stopnia Przewóz wraz z wałami cofkowymi rzeki Dłubni – Arkusz 4, 5, 6

Odcinek 2 - lewy wał rzeki Wisły od stopnia Przewóz do Suchego Jaru – Arkusz 7, 8

Kontrakt na roboty 3A.1/2

Odcinek 3 – prawy wał rzeki Wisły od stopnia Dąbie do stopnia Przewóz – Arkusz 1, 2, 3, 4, 6, 7



Załącznik 9: Mapa lokalizacji Kontraktu na tle siedlisk przyrodniczych oraz miejsc występowania fauny

(Mapa nie eksponuje pozostałych wałów Wisły, dla których będące przedmiotem opracowania odcinki 1, 2 i 3 oraz wały wzdłuż rzeki Dłubni stanowią dopełnienie systemu ochrony przeciwpowodziowej Krakowa)

Legenda

- odcinek 1
- odcinek 2
- odcinek 3

0 0,25 0,5 1
km

ARKUSZ 8
Kontrakt 3A.1 Rozbudowa wałów przeciwpowodziowych rzeki Wisły w Krakowie
Kontrakt na roboty 3A.1/1
Odcinek 1 - lewy wał rzeki Wisły od mostu Wandy do stopnia Przewóz wraz z wałami cofkowymi rzeki Dłubni – Arkusz 4, 5, 6
Odcinek 2 - lewy wał rzeki Wisły od stopnia Przewóz do Suchego Jaru – Arkusz 7, 8
Kontrakt na roboty 3A.1/2
Odcinek 3 – prawy wał rzeki Wisły od stopnia Dąbie do stopnia Przewóz – Arkusz 1, 2, 3, 4, 6, 7