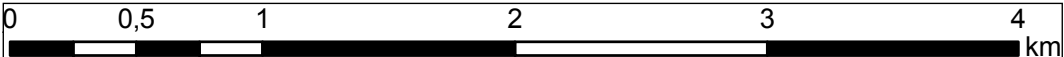


Legenda

- odcinek 1
- odcinek 2
- odcinek 3
- Obszar potencjalnego zagrożenia powodziowego
- Tereny wyłączane z obszarów potencjalnego zagrożenia powodziowego w wyniku realizacji Zadania



Załącznik 8: Mapa lokalizacji Kontraktu na tle terenów wyłączonych z obszarów potencjalnego zagrożenia powodziowego

(Mapa nie eksponuje pozostałych wałów Wisły, dla których będące przedmiotem opracowania odcinki 1, 2 i 3 oraz wały wzdłuż rzeki Dłubni stanowią dopełnienie systemu ochrony przeciwpowodziowej Krakowa)

SKOROWIDZ ARKUSZY

Kontrakt 3A.1 Rozbudowa wałów przeciwpowodziowych rzeki Wisły w Krakowie

Kontrakt na roboty 3A.1/1

Odcinek 1 - lewy wał rzeki Wisły od mostu Wandy do stopnia Przewóz wraz z wałami cofkowymi rzeki Dłubni – Arkusz 4, 5, 6

Odcinek 2 - lewy wał rzeki Wisły od stopnia Przewóz do Suchego Jaru – Arkusz 7, 8

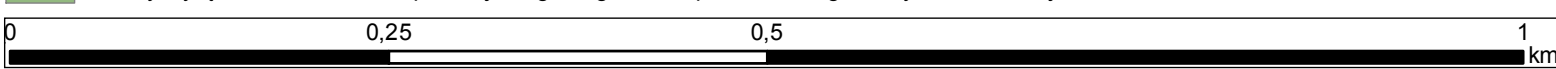
Kontrakt na roboty 3A.1/2

Odcinek 3 – prawy wał rzeki Wisły od stopnia Dąbie do stopnia Przewóz – Arkusz 1, 2, 3, 4, 6, 7



Legenda

- odcinek 1
- odcinek 2
- odcinek 3
- Obszary potencjalnego zagrożenia powodziowego
- Tereny wyłączane z obszarów potencjalnego zagrożenia powodziowego w wyniku realizacji Zadania



Załącznik 8: Mapa lokalizacji Kontraktu na tle terenów wyłączonych z obszarów potencjalnego zagrożenia powodziowego

(Mapa nie eksponuje pozostałych wałów Wisły, dla których będące przedmiotem opracowania odcinki 1, 2 i 3 oraz wały wzdłuż rzeki Dłubni stanowią dopełnienie systemu ochrony przeciwpowodziowej Krakowa)

ARKUSZ 1

Kontrakt 3A.1 Rozbudowa wałów przeciwpowodziowych rzeki Wisły w Krakowie

Kontrakt na roboty 3A.1/1

Odcinek 1 - lewy wał rzeki Wisły od mostu Wandy do stopnia Przewóz wraz z wałami cofkowymi rzeki Dłubni – Arkusz 4, 5, 6






Odcinek 2 - lewy wał rzeki Wisły od stopnia Przewóz do Suchego Jaru – Arkusz 7, 8

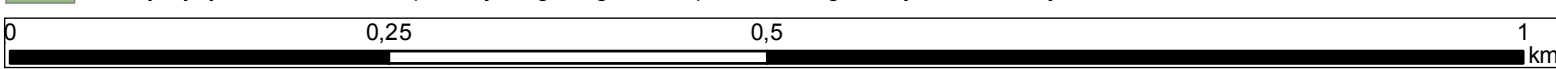
Kontrakt na roboty 3A.1/2

Odcinek 3 – prawy wał rzeki Wisły od stopnia Dąbie do stopnia Przewóz – Arkusz 1, 2, 3, 4, 6, 7



Legenda

-  odcinek 1
-  odcinek 2
-  odcinek 3
-  Obszary potencjalnego zagrożenia powodziowego
-  Tereny wyłączane z obszarów potencjalnego zagrożenia powodziowego w wyniku realizacji Zadania



Załącznik 8: Mapa lokalizacji Kontraktu na tle terenów wyłączonych z obszarów potencjalnego zagrożenia powodziowego

(Mapa nie eksponuje pozostałych wałów Wisły, dla których będące przedmiotem opracowania odcinki 1, 2 i 3 oraz wały wzdłuż rzeki Dłubni stanowią dopełnienie systemu ochrony przeciwpowodziowej Krakowa)

ARKUSZ 2

Kontrakt 3A.1 Rozbudowa wałów przeciwpowodziowych rzeki Wisły w Krakowie

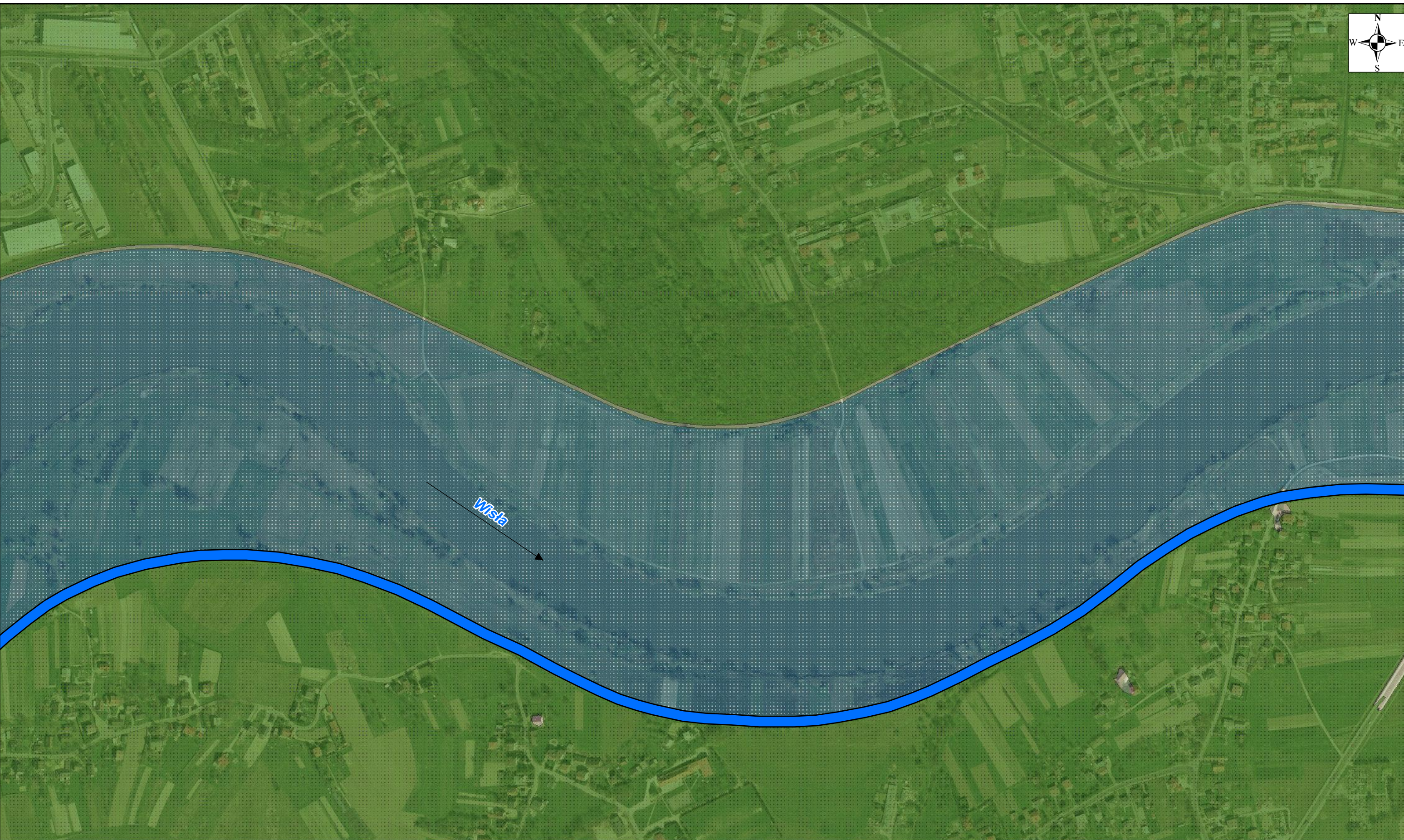
Kontrakt na roboty 3A.1/1

Odcinek 1 - lewy wał rzeki Wisły od mostu Wandy do stopnia Przewóz wraz z wałami cofkowymi rzeki Dłubni – Arkusz 4, 5, 6

Odcinek 2 - lewy wał rzeki Wisły od stopnia Przewóz do Suchego Jaru – Arkusz 7, 8

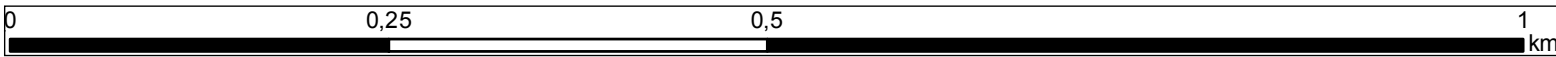
Kontrakt na roboty 3A.1/2

Odcinek 3 – prawy wał rzeki Wisły od stopnia Dąbie do stopnia Przewóz – Arkusz 1, 2, 3, 4, 6, 7



Legenda

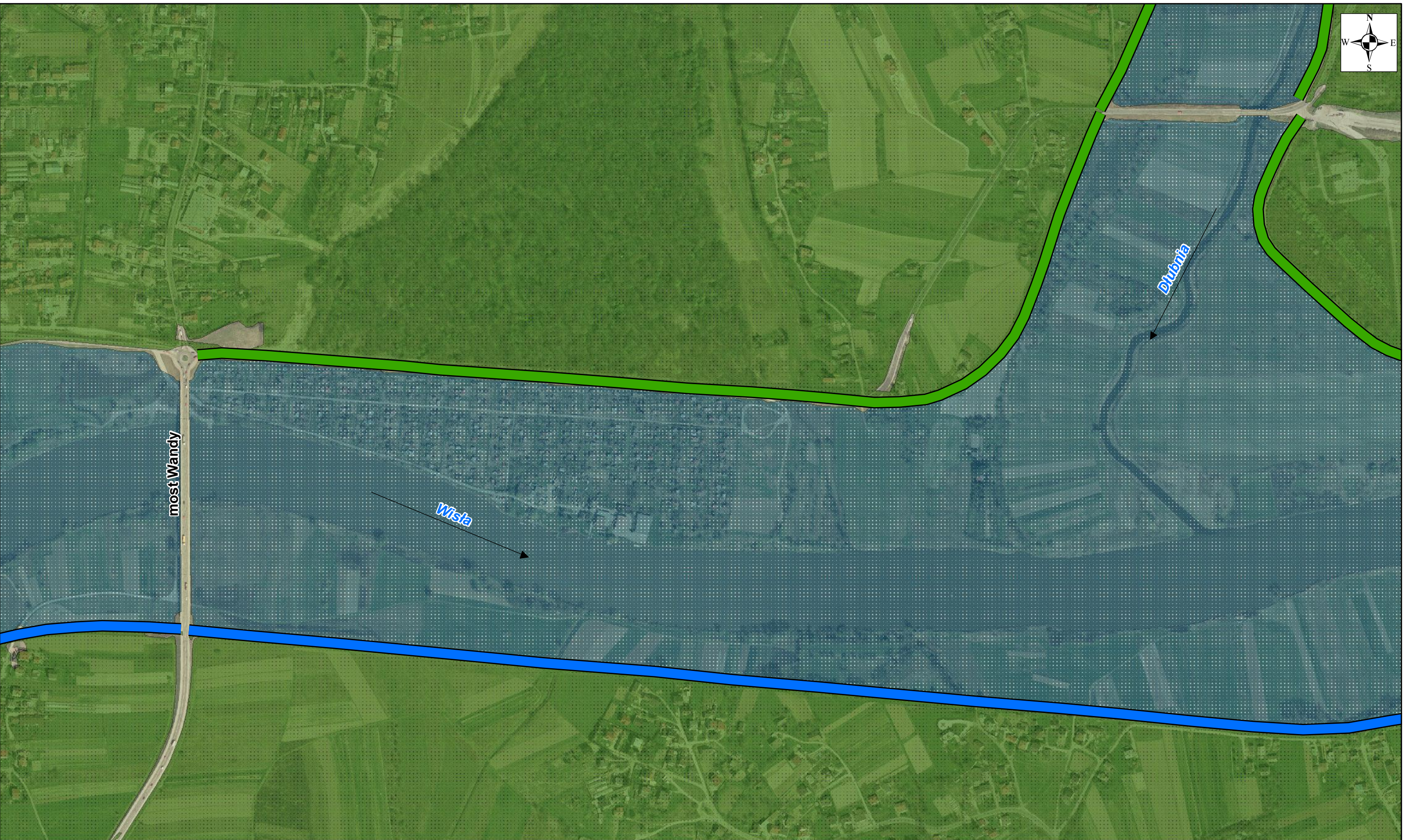
- odcinek 1
- odcinek 2
- odcinek 3
- Obszary potencjalnego zagrożenia powodziowego
- Tereny wyłączone z obszarów potencjalnego zagrożenia powodziowego w wyniku realizacji Zadania



Załącznik 8: Mapa lokalizacji Kontraktu na tle terenów wyłączonych z obszarów potencjalnego zagrożenia powodziowego

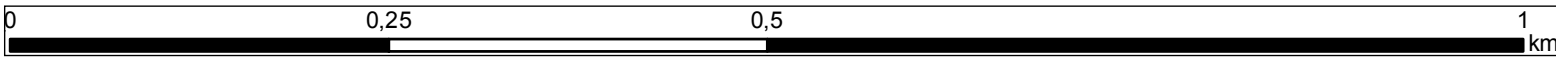
(Mapa nie eksponuje pozostałych wałów Wisły, dla których będące przedmiotem opracowania odcinki 1, 2 i 3 oraz wały wzdłuż rzeki Dłubni stanowią dopełnienie systemu ochrony przeciwpowodziowej Krakowa)

ARKUSZ 3
Kontrakt 3A.1 Rozbudowa wałów przeciwpowodziowych rzeki Wisły w Krakowie
Kontrakt na roboty 3A.1/1
Odcinek 1 - lewy wał rzeki Wisły od mostu Wandy do stopnia Przewóz wraz z wałami cofkowymi rzeki Dłubni – Arkusz 4, 5, 6
Odcinek 2 - lewy wał rzeki Wisły od stopnia Przewóz do Suchego Jaru – Arkusz 7, 8
Kontrakt na roboty 3A.1/2
Odcinek 3 – prawy wał rzeki Wisły od stopnia Dąbie do stopnia Przewóz – Arkusz 1, 2, 3, 4, 6, 7



Legenda

- odcinek 1
- odcinek 2
- odcinek 3
- Obszary potencjalnego zagrożenia powodziowego
- Tereny wyłączone z obszarów potencjalnego zagrożenia powodziowego w wyniku realizacji Zadania



Załącznik 8: Mapa lokalizacji Kontraktu na tle terenów wyłączonych z obszarów potencjalnego zagrożenia powodziowego

(Mapa nie eksponuje pozostałych wałów Wisły, dla których będące przedmiotem opracowania odcinki 1, 2 i 3 oraz wały wzdłuż rzeki Dłubni stanowią dopełnienie systemu ochrony przeciwpowodziowej Krakowa)

ARKUSZ 4

Kontrakt 3A.1 Rozbudowa wałów przeciwpowodziowych rzeki Wisły w Krakowie

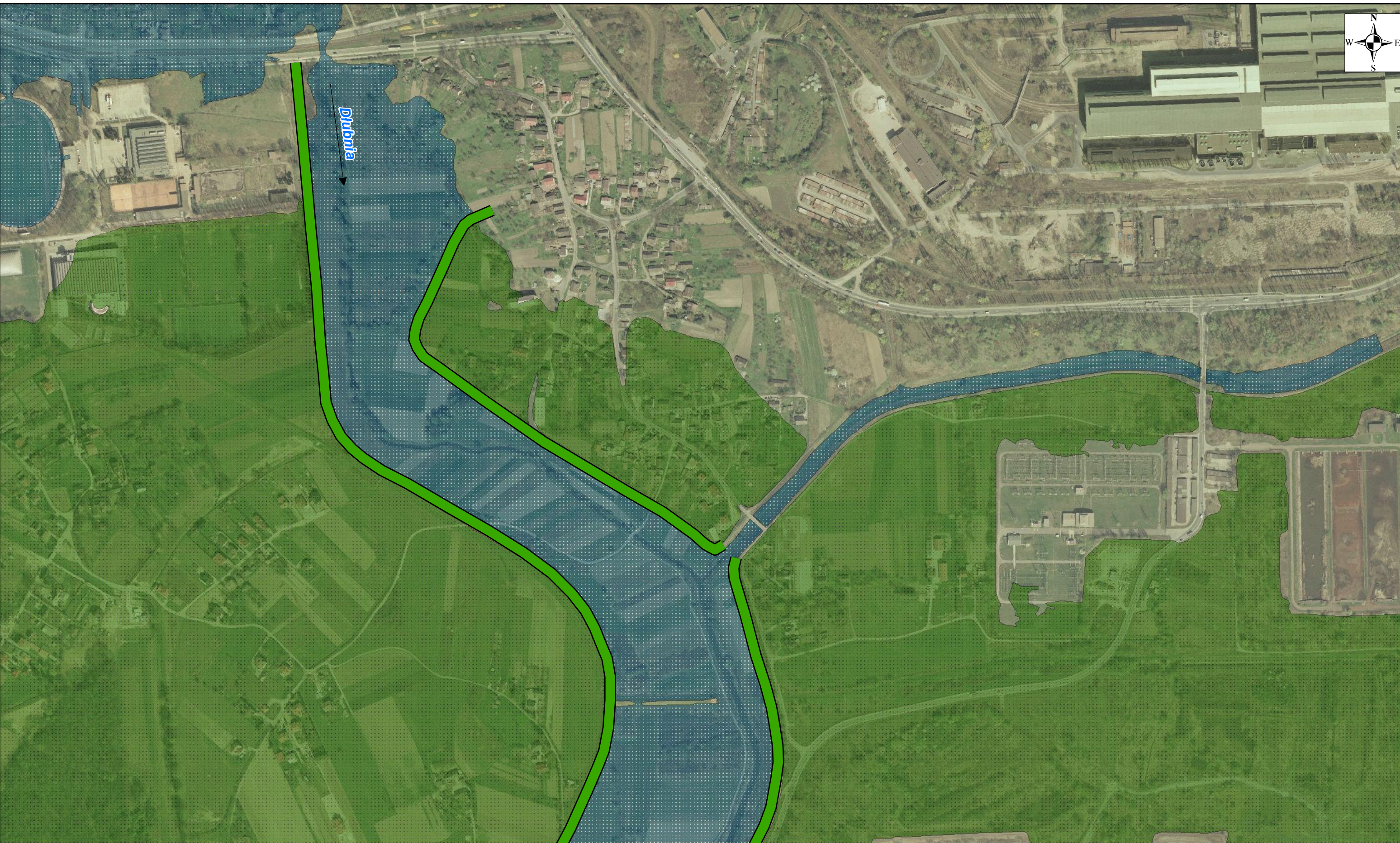
Kontrakt na roboty 3A.1/1

Odcinek 1 - lewy wał rzeki Wisły od mostu Wandy do stopnia Przewóz wraz z wałami cofkowymi rzeki Dłubni – Arkusz 4, 5, 6

Odcinek 2 - lewy wał rzeki Wisły od stopnia Przewóz do Suchego Jaru – Arkusz 7, 8

Kontrakt na roboty 3A.1/2

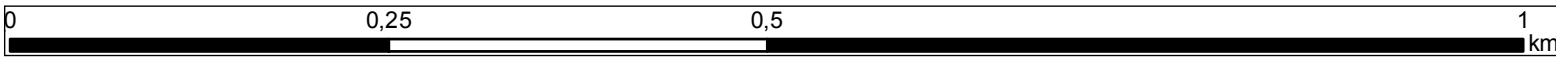
Odcinek 3 – prawy wał rzeki Wisły od stopnia Dąbie do stopnia Przewóz – Arkusz 1, 2, 3, 4, 6, 7



Dłubnia

Legenda

- odcinek 1
- odcinek 2
- odcinek 3
- Obszary potencjalnego zagrożenia powodziowego
- Tereny wyłączone z obszarów potencjalnego zagrożenia powodziowego w wyniku realizacji Zadania



Załącznik 8: Mapa lokalizacji Kontraktu na tle terenów wyłączonych z obszarów potencjalnego zagrożenia powodziowego

(Mapa nie eksponuje pozostałych wałów Wisły, dla których będące przedmiotem opracowania odcinki 1, 2 i 3 oraz wały wzdłuż rzeki Dłubni stanowią dopełnienie systemu ochrony przeciwpowodziowej Krakowa)

ARKUSZ 5

Kontrakt 3A.1 Rozbudowa wałów przeciwpowodziowych rzeki Wisły w Krakowie

Kontrakt na roboty 3A.1/1

Odcinek 1 - lewy wał rzeki Wisły od mostu Wandy do stopnia Przewóz wraz z wałami cofkowymi rzeki Dłubni – Arkusz 4, 5, 6






Odcinek 2 - lewy wał rzeki Wisły od stopnia Przewóz do Suchego Jaru – Arkusz 7, 8

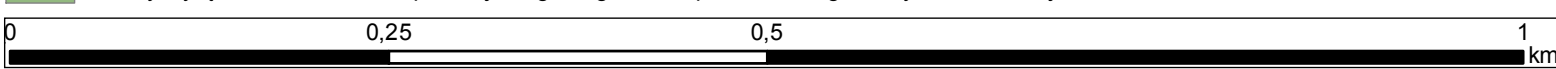
Kontrakt na roboty 3A.1/2

Odcinek 3 – prawy wał rzeki Wisły od stopnia Dąbie do stopnia Przewóz – Arkusz 1, 2, 3, 4, 6, 7



Legenda

-  odcinek 1
-  odcinek 2
-  odcinek 3
-  Obszary potencjalnego zagrożenia powodziowego
-  Tereny wyłączane z obszarów potencjalnego zagrożenia powodziowego w wyniku realizacji Zadania



Załącznik 8: Mapa lokalizacji Kontraktu na tle terenów wyłączonych z obszarów potencjalnego zagrożenia powodziowego

(Mapa nie eksponuje pozostałych wałów Wisły, dla których będące przedmiotem opracowania odcinki 1, 2 i 3 oraz wały wzdłuż rzeki Dłubni stanowią dopełnienie systemu ochrony przeciwpowodziowej Krakowa)

ARKUSZ 6

Kontrakt 3A.1 Rozbudowa wałów przeciwpowodziowych rzeki Wisły w Krakowie

Kontrakt na roboty 3A.1/1

Odcinek 1 - lewy wał rzeki Wisły od mostu Wandy do stopnia Przewóz wraz z wałami cofkowymi rzeki Dłubni – Arkusz 4, 5, 6

Odcinek 2 - lewy wał rzeki Wisły od stopnia Przewóz do Suchego Jaru – Arkusz 7, 8

Kontrakt na roboty 3A.1/2






Odcinek 3 – prawy wał rzeki Wisły od stopnia Dąbie do stopnia Przewóz – Arkusz 1, 2, 3, 4, 6, 7

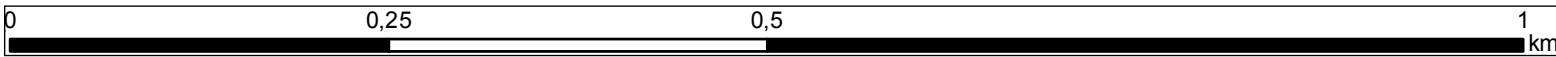


Wisła

Stopień wodny Przewóz

Legenda

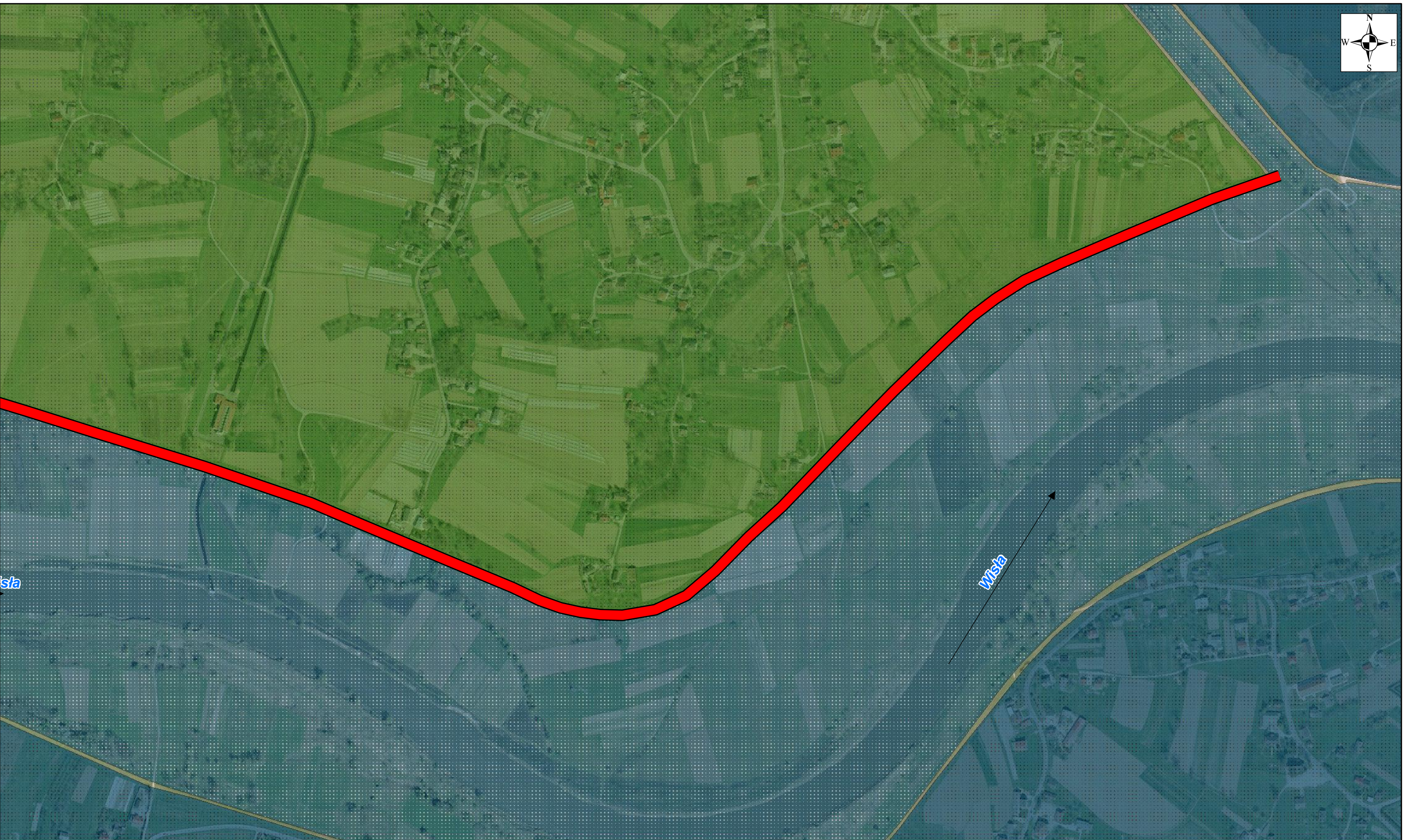
-  odcinek 1
-  odcinek 2
-  odcinek 3
-  Obszary potencjalnego zagrożenia powodziowego
-  Tereny wyłączane z obszarów potencjalnego zagrożenia powodziowego w wyniku realizacji Zadania








Załącznik 8: Mapa lokalizacji Kontraktu na tle terenów wyłączonych z obszarów potencjalnego zagrożenia powodziowego

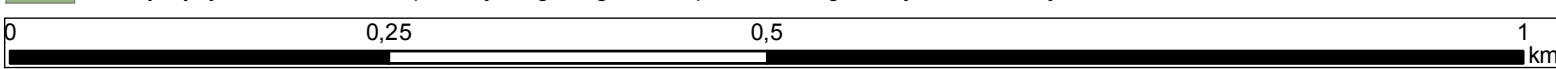
(Mapa nie eksponuje pozostałych wałów Wisły, dla których będące przedmiotem opracowania odcinki 1, 2 i 3 oraz wały wzdłuż rzeki Dłubni stanowią dopełnienie systemu ochrony przeciwpowodziowej Krakowa)

ARKUSZ 7
Kontrakt 3A.1 Rozbudowa wałów przeciwpowodziowych rzeki Wisły w Krakowie
Kontrakt na roboty 3A.1/1
Odcinek 1 - lewy wał rzeki Wisły od mostu Wandy do stopnia Przewóz wraz z wałami cofkowymi rzeki Dłubni – Arkusz 4, 5, 6
Odcinek 2 - lewy wał rzeki Wisły od stopnia Przewóz do Suchego Jaru – Arkusz 7, 8
Kontrakt na roboty 3A.1/2
Odcinek 3 – prawy wał rzeki Wisły od stopnia Dąbie do stopnia Przewóz – Arkusz 1, 2, 3, 4, 6, 7



Legenda

-  odcinek 1
-  odcinek 2
-  odcinek 3
-  Obszary potencjalnego zagrożenia powodziowego
-  Tereny wyłączane z obszarów potencjalnego zagrożenia powodziowego w wyniku realizacji Zadania



Załącznik 8: Mapa lokalizacji Kontraktu na tle terenów wyłączonych z obszarów potencjalnego zagrożenia powodziowego

(Mapa nie eksponuje pozostałych wałów Wisły, dla których będące przedmiotem opracowania odcinki 1, 2 i 3 oraz wały wzdłuż rzeki Dłubni stanowią dopełnienie systemu ochrony przeciwpowodziowej Krakowa)

ARKUSZ 8

Kontrakt 3A.1 Rozbudowa wałów przeciwpowodziowych rzeki Wisły w Krakowie

Kontrakt na roboty 3A.1/1

Odcinek 1 - lewy wał rzeki Wisły od mostu Wandy do stopnia Przewóz wraz z wałami cofkowymi rzeki Dłubni – Arkusz 4, 5, 6

Odcinek 2 - lewy wał rzeki Wisły od stopnia Przewóz do Suchego Jaru – Arkusz 7, 8

Kontrakt na roboty 3A.1/2

Odcinek 3 – prawy wał rzeki Wisły od stopnia Dąbie do stopnia Przewóz – Arkusz 1, 2, 3, 4, 6, 7