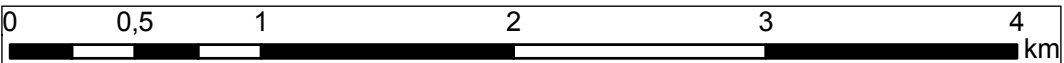


**Legenda**

- odcinek 1
- odcinek 2
- odcinek 3
- Obszar potencjalnego zagrożenia powodziowego



**Załącznik 7: Mapa lokalizacji Kontraktu na tle obszarów potencjalnego zagrożenia powodziowego**

(Mapa nie eksponuje pozostałych wałów Wisły, dla których będące przedmiotem opracowania odcinki 1, 2 i 3 oraz wał wzdłuż rzeki Dłubni stanowią dopełnienie systemu ochrony przeciwpowodziowej Krakowa)

**SKOROWIDZ ARKUSZY**

**Kontrakt 3A.1 Rozbudowa wałów przeciwpowodziowych rzeki Wisły w Krakowie**

**Kontrakt na roboty 3A.1/1**

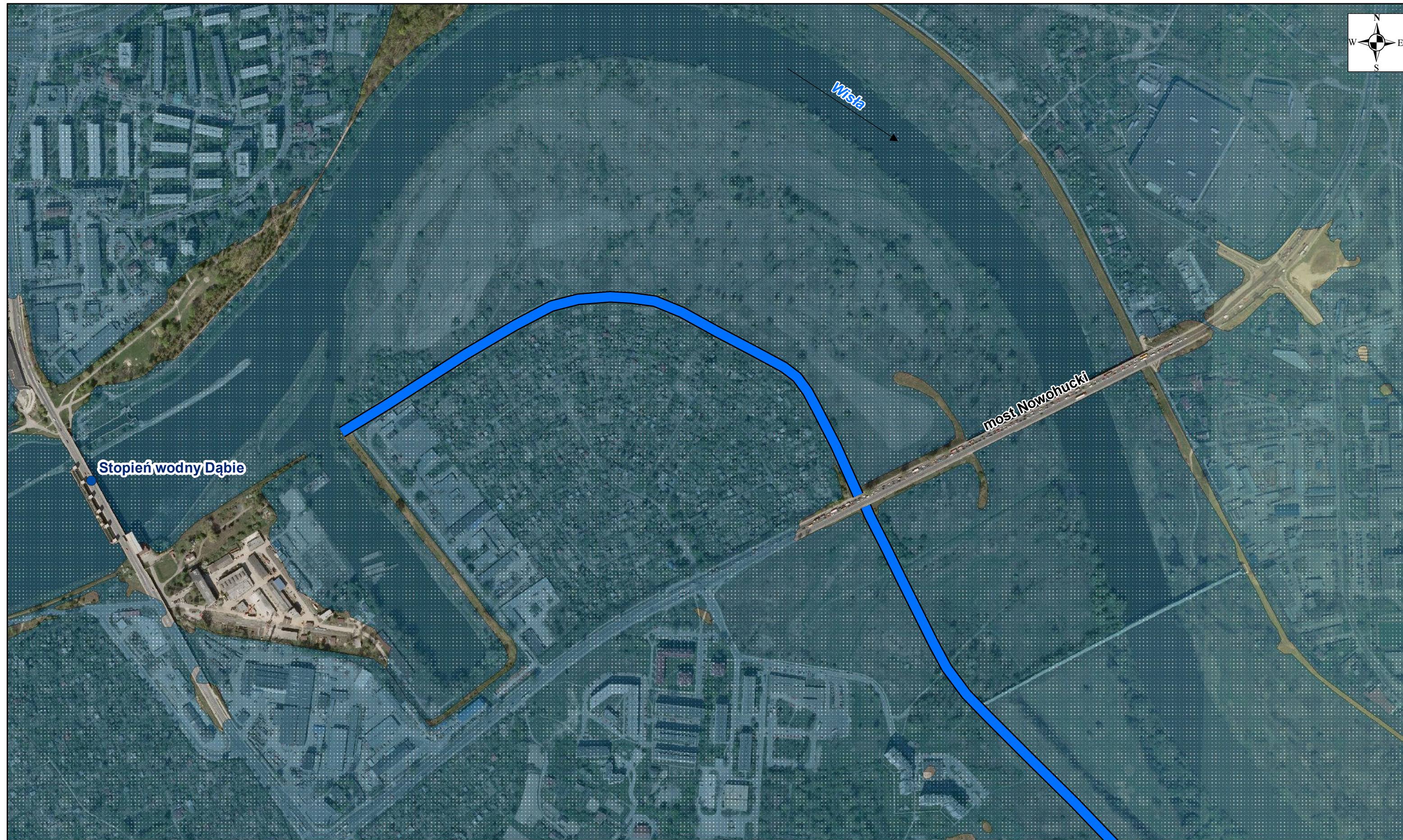
Odcinek 1 - lewy wał rzeki Wisły od mostu Wandy do stopnia Przewóz wraz z wałami cofkowymi rzeki Dłubni – Arkusz 4, 5, 6





Odcinek 2 - lewy wał rzeki Wisły od stopnia Przewóz do Suchego Jaru – Arkusz 7, 8

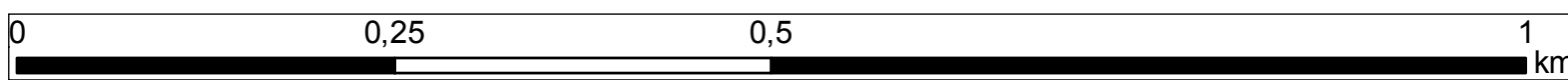
**Kontrakt na roboty 3A.1/2**

Odcinek 3 - prawy wał rzeki Wisły od stopnia Dąbie do stopnia Przewóz – Arkusz 1, 2, 3, 4, 6, 7





- Legenda**
-  odcinek 1
  -  odcinek 2
  -  odcinek 3
  -  Obszar potencjalnego zagrożenia powodziowego



**Załącznik 7: Mapa lokalizacji Kontraktu na tle obszarów potencjalnego zagrożenia powodziowego**  
(Mapa nie eksponuje pozostałych wałów Wisły, dla których będące przedmiotem opracowania odcinki 1, 2 i 3 oraz wał wzdłuż rzeki Dłubni stanowią dopełnienie systemu ochrony przeciwpowodziowej Krakowa)

### ARKUSZ 1

**Kontrakt 3A.1 Rozbudowa wałów przeciwpowodziowych rzeki Wisły w Krakowie**

**Kontrakt na roboty 3A.1/1**

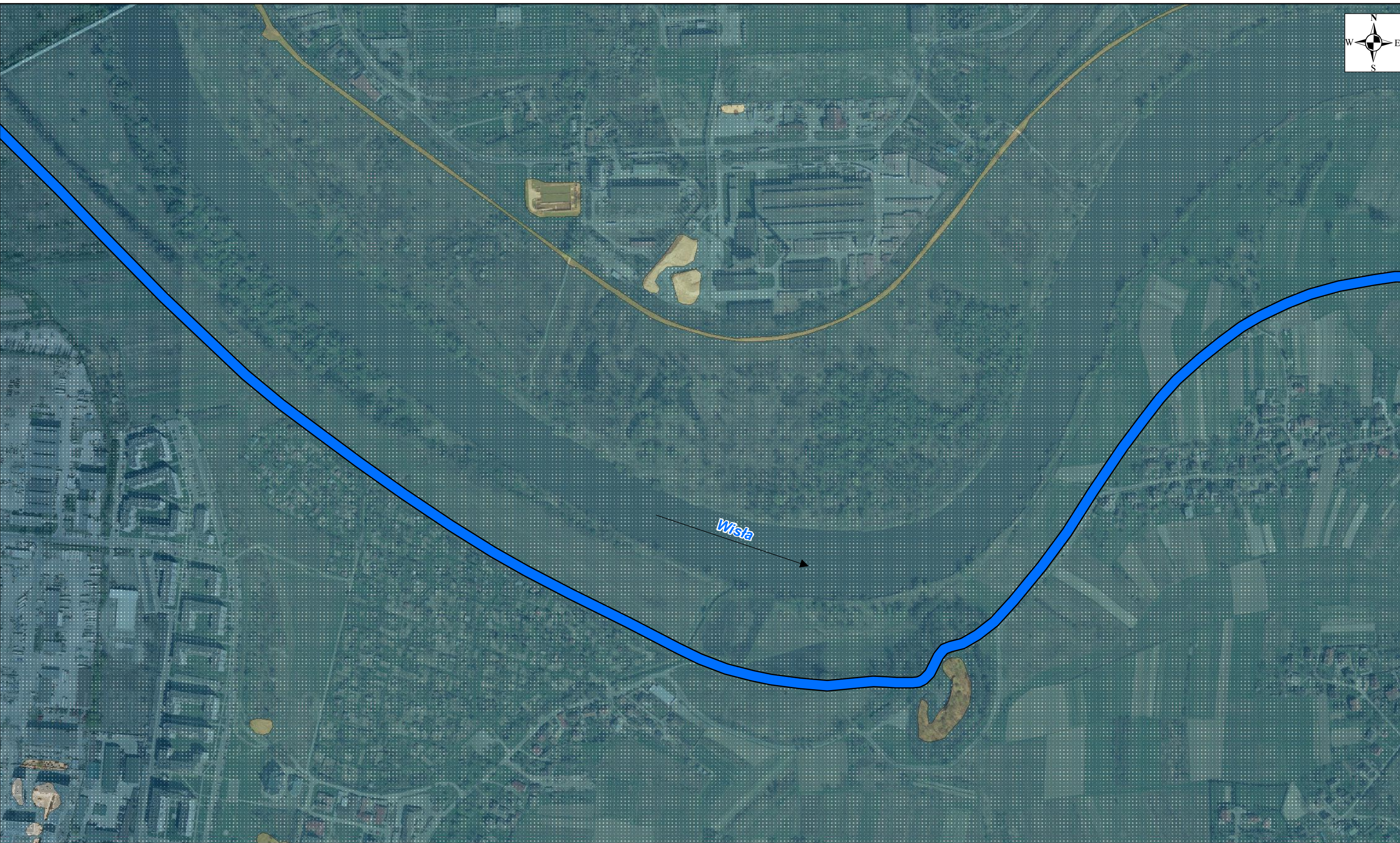
Odcinek 1 - lewy wał rzeki Wisły od mostu Wandy do stopnia Przewóz wraz z wałami cofkowymi rzeki Dłubni – Arkusz 4, 5, 6

Odcinek 2 - lewy wał rzeki Wisły od stopnia Przewóz do Suchego Jaru – Arkusz 7, 8





**Kontrakt na roboty 3A.1/2**

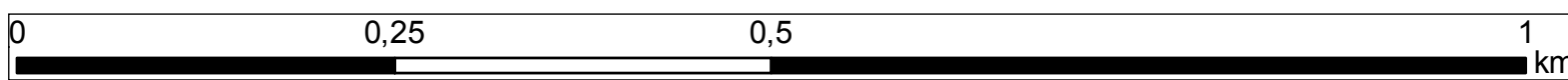
Odcinek 3 – prawy wał rzeki Wisły od stopnia Dąbie do stopnia Przewóz – Arkusz 1, 2, 3, 4, 6, 7





**Legenda**

-  odcinek 1
-  odcinek 2
-  odcinek 3
-  Obszar potencjalnego zagrożenia powodziowego



**Załącznik 7: Mapa lokalizacji Kontraktu na tle obszarów potencjalnego zagrożenia powodziowego**

(Mapa nie eksponuje pozostałych wałów Wisły, dla których będące przedmiotem opracowania odcinki 1, 2 i 3 oraz wał wzdłuż rzeki Dłubni stanowią dopełnienie systemu ochrony przeciwpowodziowej Krakowa)

**ARKUSZ 2**

**Kontrakt 3A.1 Rozbudowa wałów przeciwpowodziowych rzeki Wisły w Krakowie**

**Kontrakt na roboty 3A.1/1**

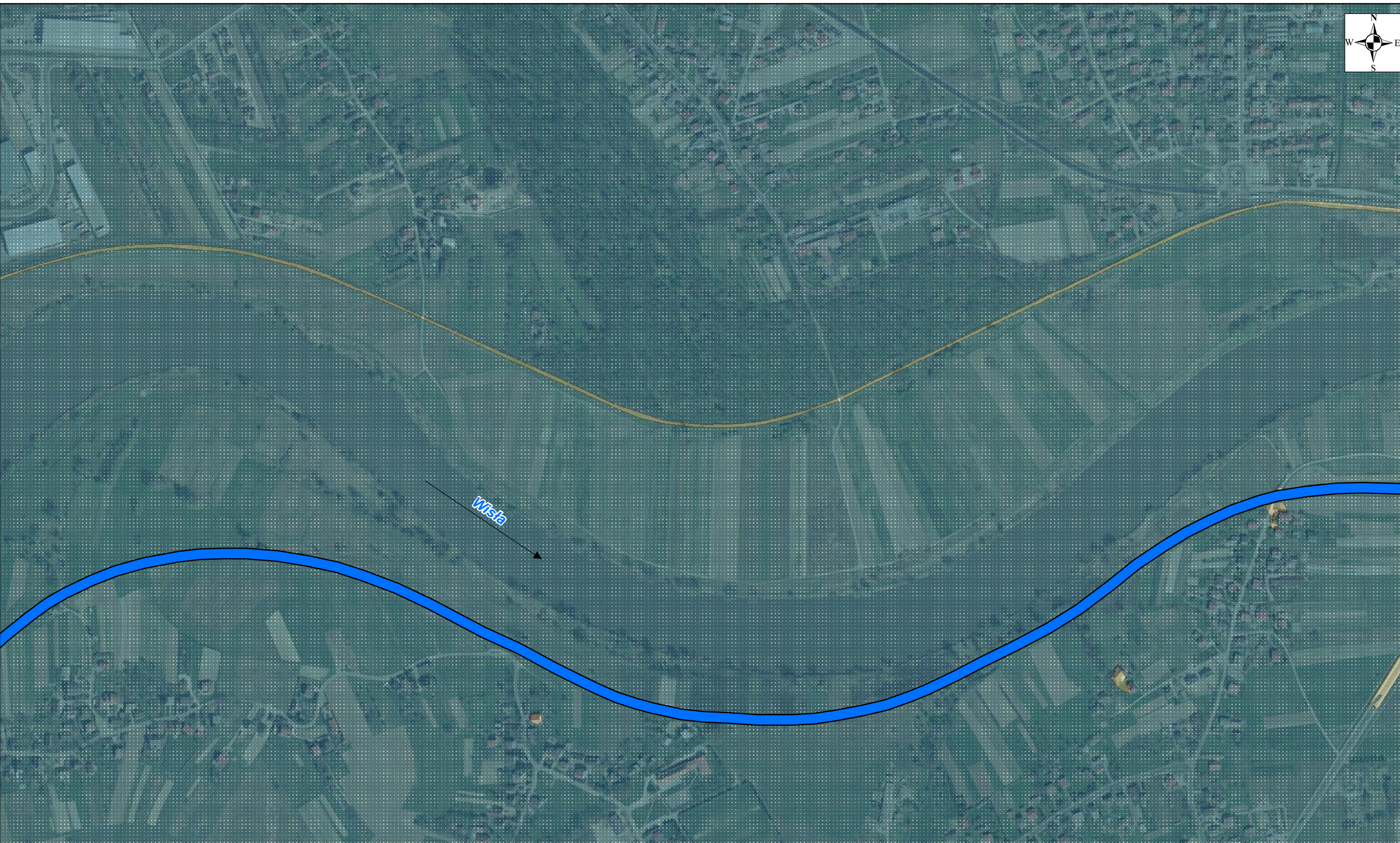
Odcinek 1 - lewy wał rzeki Wisły od mostu Wandy do stopnia Przewóz wraz z wałami cofkowymi rzeki Dłubni – Arkusz 4, 5, 6

Odcinek 2 - lewy wał rzeki Wisły od stopnia Przewóz do Suchego Jaru – Arkusz 7, 8

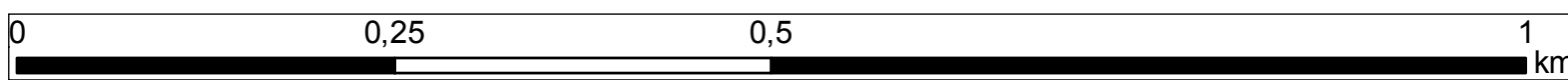
**Kontrakt na roboty 3A.1/2**

Odcinek 3 – prawy wał rzeki Wisły od stopnia Dąbie do stopnia Przewóz – Arkusz 1, 2, 3, 4, 6, 7





- Legenda**
- odcinek 1
  - odcinek 2
  - odcinek 3
  - Obszar potencjalnego zagrożenia powodziowego



**Załącznik 7: Mapa lokalizacji Kontraktu na tle obszarów potencjalnego zagrożenia powodziowego**

(Mapa nie eksponuje pozostałych wałów Wisły, dla których będące przedmiotem opracowania odcinki 1, 2 i 3 oraz wał wzdłuż rzeki Dłubni stanowią dopełnienie systemu ochrony przeciwpowodziowej Krakowa)

**ARKUSZ 3**

**Kontrakt 3A.1 Rozbudowa wałów przeciwpowodziowych rzeki Wisły w Krakowie**

**Kontrakt na roboty 3A.1/1**

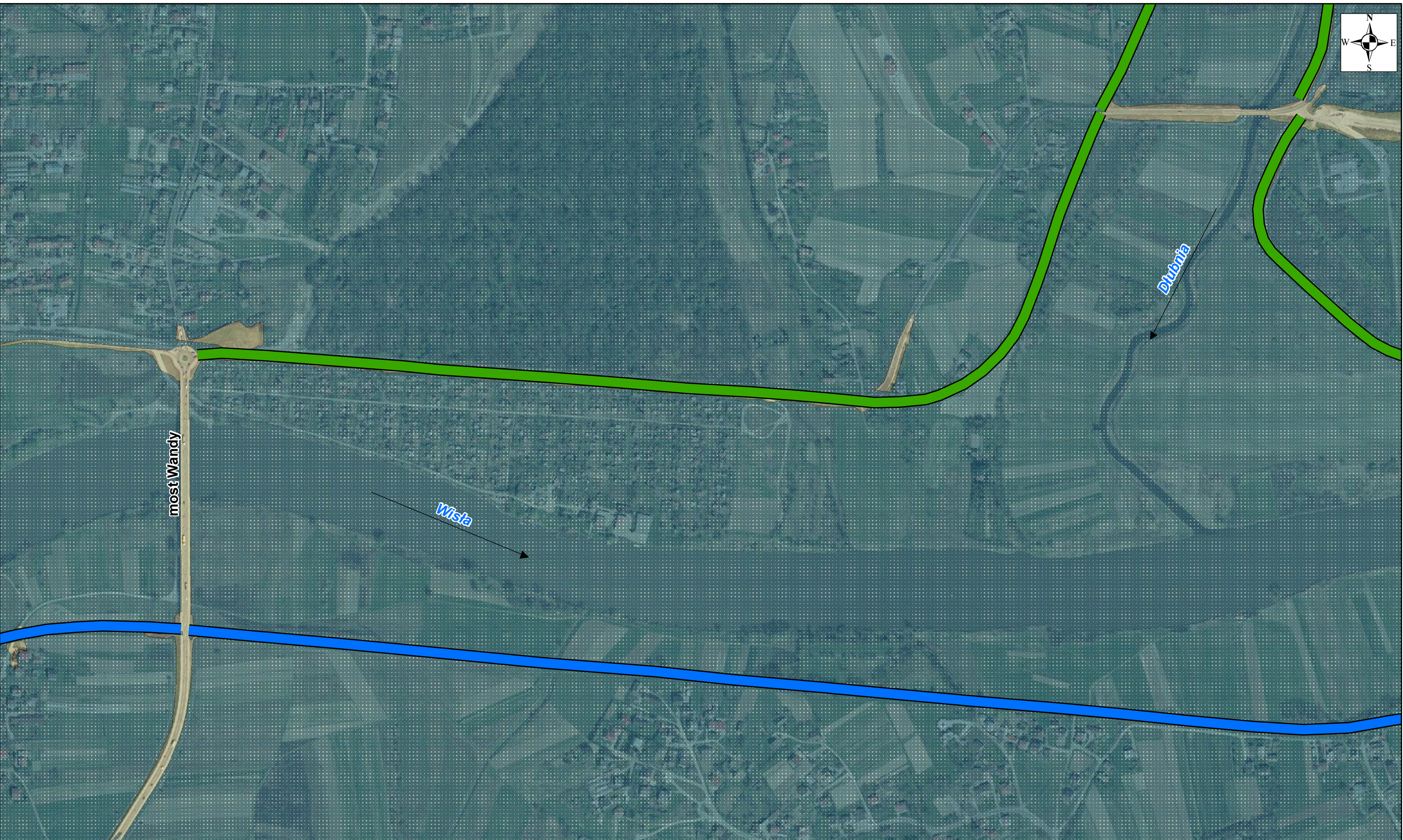
Odcinek 1 - lewy wał rzeki Wisły od mostu Wandy do stopnia Przewóz wraz z wałami cofkowymi rzeki Dłubni – Arkusz 4, 5, 6

Odcinek 2 - lewy wał rzeki Wisły od stopnia Przewóz do Suchego Jaru – Arkusz 7, 8

**Kontrakt na roboty 3A.1/2**

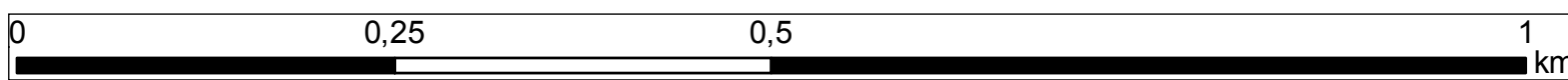
Odcinek 3 – prawy wał rzeki Wisły od stopnia Dąbie do stopnia Przewóz – Arkusz 1, 2, 3, 4, 6, 7





**Legenda**

- odcinek 1
- odcinek 2
- odcinek 3
- Obszar potencjalnego zagrożenia powodziowego



**Załącznik 7: Mapa lokalizacji Kontraktu na tle obszarów potencjalnego zagrożenia powodziowego**

(Mapa nie eksponuje pozostałych wałów Wisły, dla których będące przedmiotem opracowania odcinki 1, 2 i 3 oraz wał wzdłuż rzeki Dłubni stanowią dopełnienie systemu ochrony przeciwpowodziowej Krakowa)

**ARKUSZ 4**

**Kontrakt 3A.1 Rozbudowa wałów przeciwpowodziowych rzeki Wisły w Krakowie**

**Kontrakt na roboty 3A.1/1**

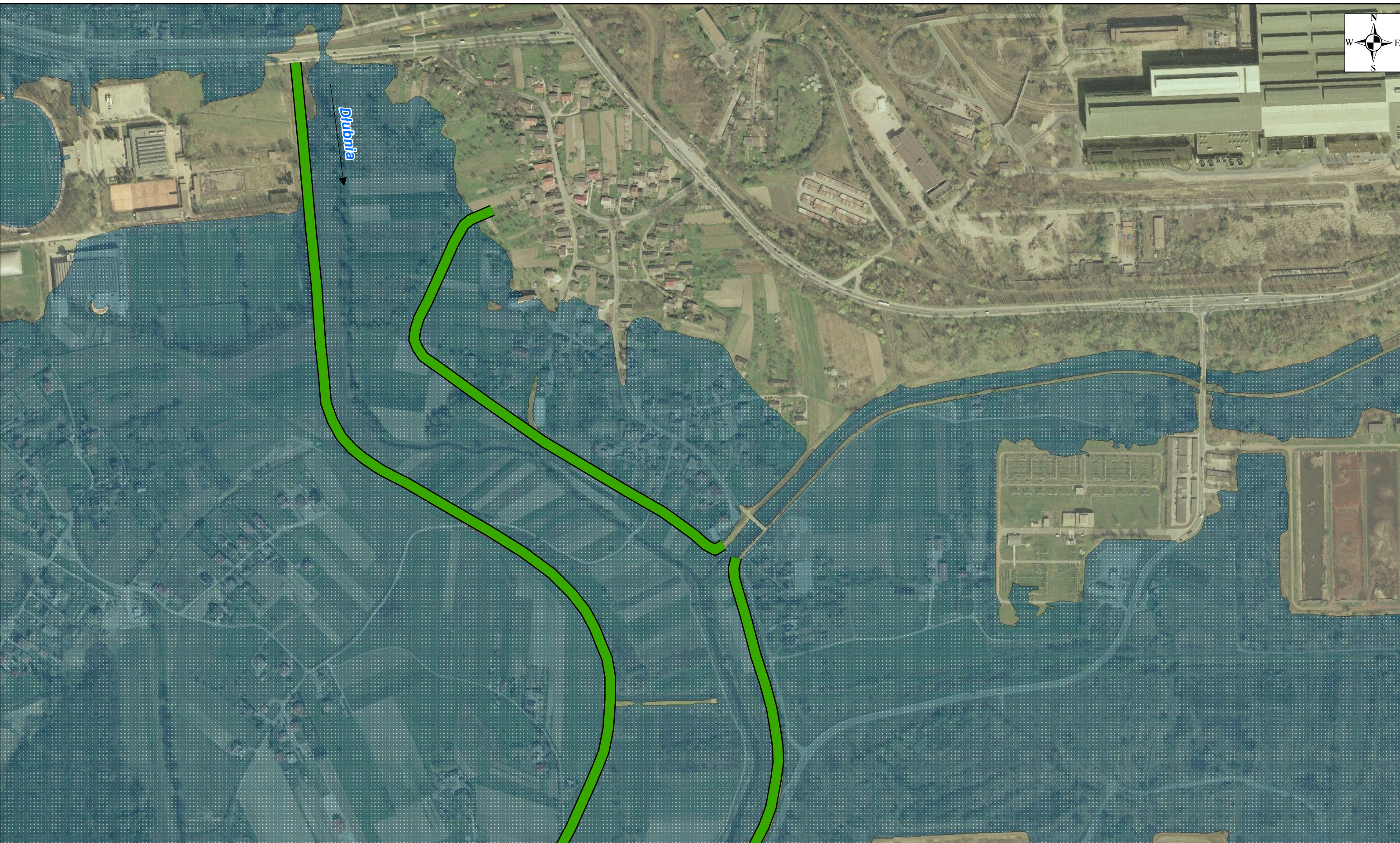
Odcinek 1 - lewy wał rzeki Wisły od mostu Wandy do stopnia Przewóz wraz z wałami cofkowymi rzeki Dłubni – Arkusz 4, 5, 6





Odcinek 2 - lewy wał rzeki Wisły od stopnia Przewóz do Suchego Jaru – Arkusz 7, 8

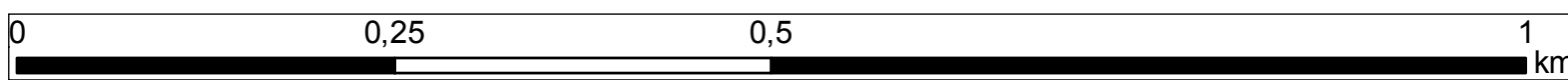
**Kontrakt na roboty 3A.1/2**

Odcinek 3 – prawy wał rzeki Wisły od stopnia Dąbie do stopnia Przewóz – Arkusz 1, 2, 3, 4, 6, 7





- Legenda**
-  odcinek 1
  -  odcinek 2
  -  odcinek 3
  -  Obszar potencjalnego zagrożenia powodziowego



**Załącznik 7: Mapa lokalizacji Kontraktu na tle obszarów potencjalnego zagrożenia powodziowego**

(Mapa nie eksponuje pozostałych wałów Wisły, dla których będące przedmiotem opracowania odcinki 1, 2 i 3 oraz wał wzdłuż rzeki Dłubni stanowią dopełnienie systemu ochrony przeciwpowodziowej Krakowa)

**ARKUSZ 5**

**Kontrakt 3A.1 Rozbudowa wałów przeciwpowodziowych rzeki Wisły w Krakowie**

**Kontrakt na roboty 3A.1/1**

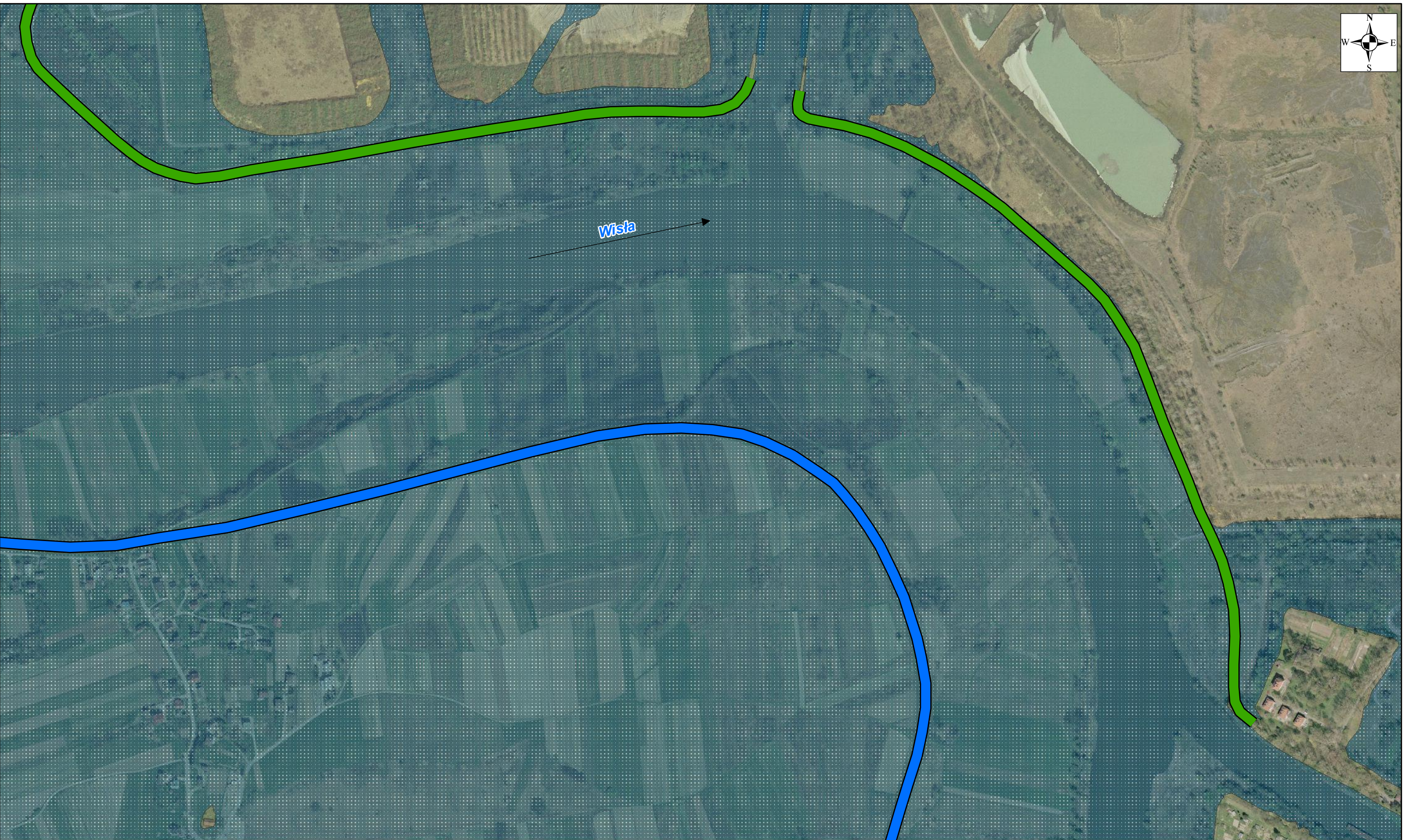
Odcinek 1 - lewy wał rzeki Wisły od mostu Wandy do stopnia Przewóz wraz z wałami cofkowymi rzeki Dłubni – Arkusz 4, 5, 6

Odcinek 2 - lewy wał rzeki Wisły od stopnia Przewóz do Suchego Jaru – Arkusz 7, 8

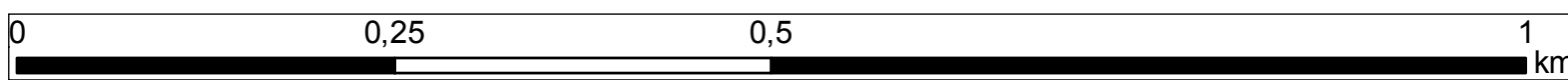
**Kontrakt na roboty 3A.1/2**

Odcinek 3 – prawy wał rzeki Wisły od stopnia Dąbie do stopnia Przewóz – Arkusz 1, 2, 3, 4, 6, 7





- Legenda**
- odcinek 1
  - odcinek 2
  - odcinek 3
  - Obszar potencjalnego zagrożenia powodziowego



**Załącznik 7: Mapa lokalizacji Kontraktu na tle obszarów potencjalnego zagrożenia powodziowego**  
(Mapa nie eksponuje pozostałych wałów Wisły, dla których będące przedmiotem opracowania odcinki 1, 2 i 3 oraz wał wzdłuż rzeki Dłubni stanowią dopełnienie systemu ochrony przeciwpowodziowej Krakowa)

### ARKUSZ 6

**Kontrakt 3A.1 Rozbudowa wałów przeciwpowodziowych rzeki Wisły w Krakowie**

**Kontrakt na roboty 3A.1/1**

Odcinek 1 - lewy wał rzeki Wisły od mostu Wandy do stopnia Przewóz wraz z wałami cofkowymi rzeki Dłubni – Arkusz 4, 5, 6

Odcinek 2 - lewy wał rzeki Wisły od stopnia Przewóz do Suchego Jaru – Arkusz 7, 8

**Kontrakt na roboty 3A.1/2**

Odcinek 3 – prawy wał rzeki Wisły od stopnia Dąbie do stopnia Przewóz – Arkusz 1, 2, 3, 4, 6, 7

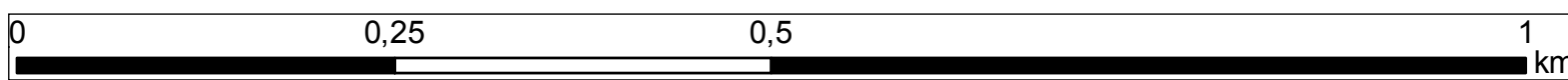




Wisła

Stopień wodny Przewóz

- Legenda**
- odcinek 1
  - odcinek 2
  - odcinek 3
  - Obszar potencjalnego zagrożenia powodziowego



**Załącznik 7: Mapa lokalizacji Kontraktu na tle obszarów potencjalnego zagrożenia powodziowego**  
(Mapa nie eksponuje pozostałych wałów Wisły, dla których będące przedmiotem opracowania odcinki 1, 2 i 3 oraz wał wzdłuż rzeki Dłubni stanowią dopełnienie systemu ochrony przeciwpowodziowej Krakowa)

### ARKUSZ 7

**Kontrakt 3A.1 Rozbudowa wałów przeciwpowodziowych rzeki Wisły w Krakowie**

**Kontrakt na roboty 3A.1/1**

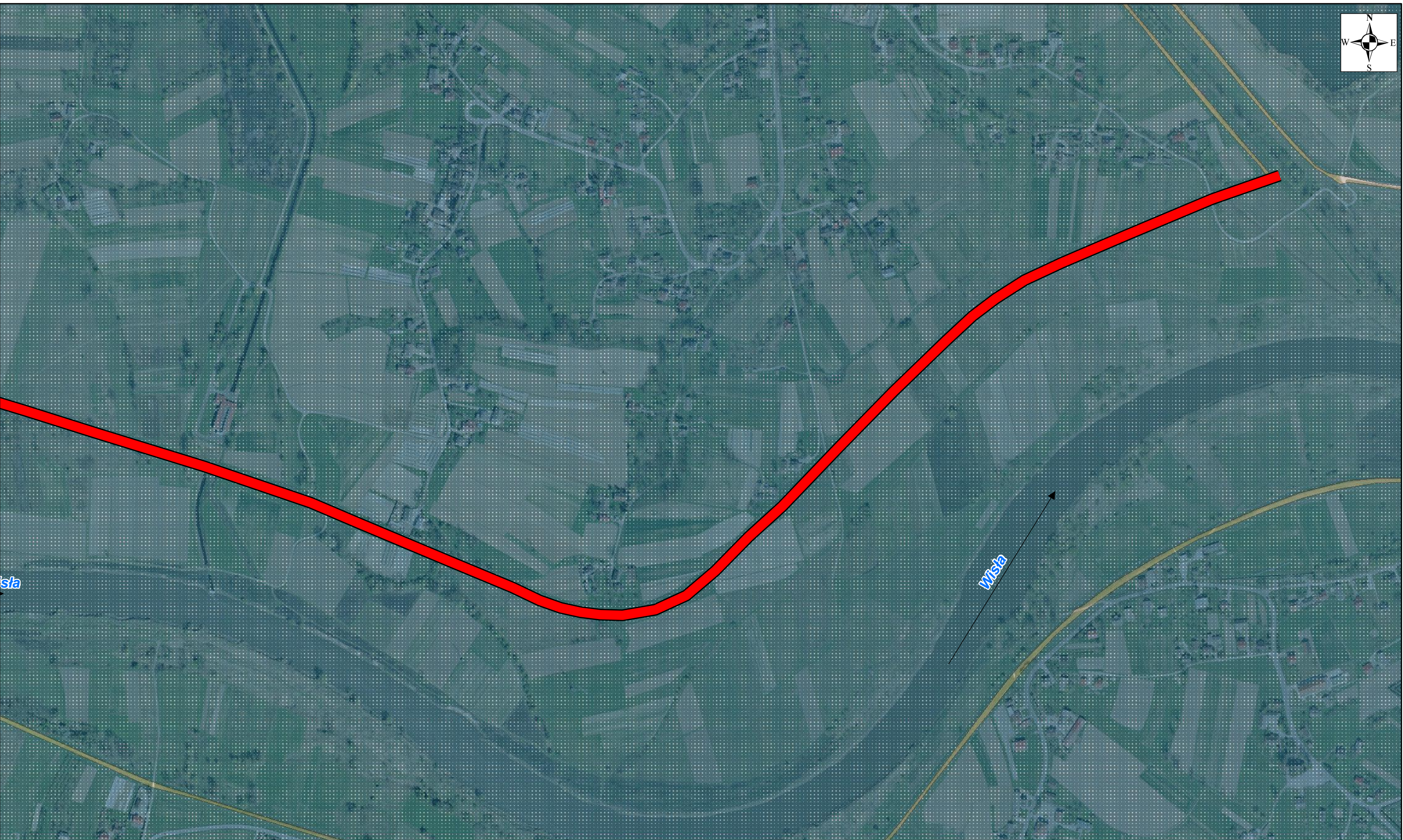
Odcinek 1 - lewy wał rzeki Wisły od mostu Wandy do stopnia Przewóz wraz z wałami cofkowymi rzeki Dłubni – Arkusz 4, 5, 6

Odcinek 2 - lewy wał rzeki Wisły od stopnia Przewóz do Suchego Jaru – Arkusz 7, 8

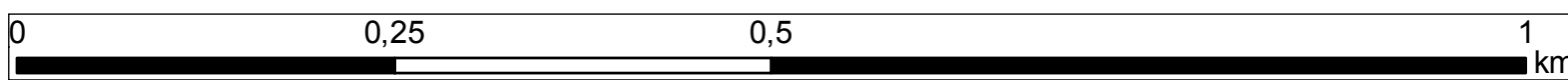
**Kontrakt na roboty 3A.1/2**

Odcinek 3 – prawy wał rzeki Wisły od stopnia Dąbie do stopnia Przewóz – Arkusz 1, 2, 3, 4, 6, 7





- Legenda**
- odcinek 1
  - odcinek 2
  - odcinek 3
  - Obszar potencjalnego zagrożenia powodziowego



**Załącznik 7: Mapa lokalizacji Kontraktu na tle obszarów potencjalnego zagrożenia powodziowego**

(Mapa nie eksponuje pozostałych wałów Wisły, dla których będące przedmiotem opracowania odcinki 1, 2 i 3 oraz wał wzdłuż rzeki Dłubni stanowią dopełnienie systemu ochrony przeciwpowodziowej Krakowa)

**ARKUSZ 8**

**Kontrakt 3A.1 Rozbudowa wałów przeciwpowodziowych rzeki Wisły w Krakowie**

**Kontrakt na roboty 3A.1/1**

Odcinek 1 - lewy wał rzeki Wisły od mostu Wandy do stopnia Przewóz wraz z wałami cofkowymi rzeki Dłubni – Arkusz 4, 5, 6

Odcinek 2 - lewy wał rzeki Wisły od stopnia Przewóz do Suchego Jaru – Arkusz 7, 8

**Kontrakt na roboty 3A.1/2**

Odcinek 3 – prawy wał rzeki Wisły od stopnia Dąbie do stopnia Przewóz – Arkusz 1, 2, 3, 4, 6, 7