

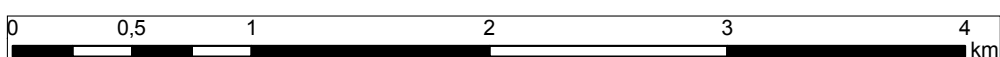


Załącznik 10: Mapa lokalizacji elementów przedsięwzięcia

(Mapa nie eksponuje pozostałych wałów Wisły, dla których będące przedmiotem opracowania odcinki 1, 2 i 3 oraz wały wzdłuż rzeki Dłubni stanowią dopełnienie systemu ochrony przeciwpowodziowej Krakowa)

Legenda

-  Granica obszaru objętego zakresem decyzji o środowiskowych uwarunkowaniach
-  Granica projektowanego obszaru inwestycji



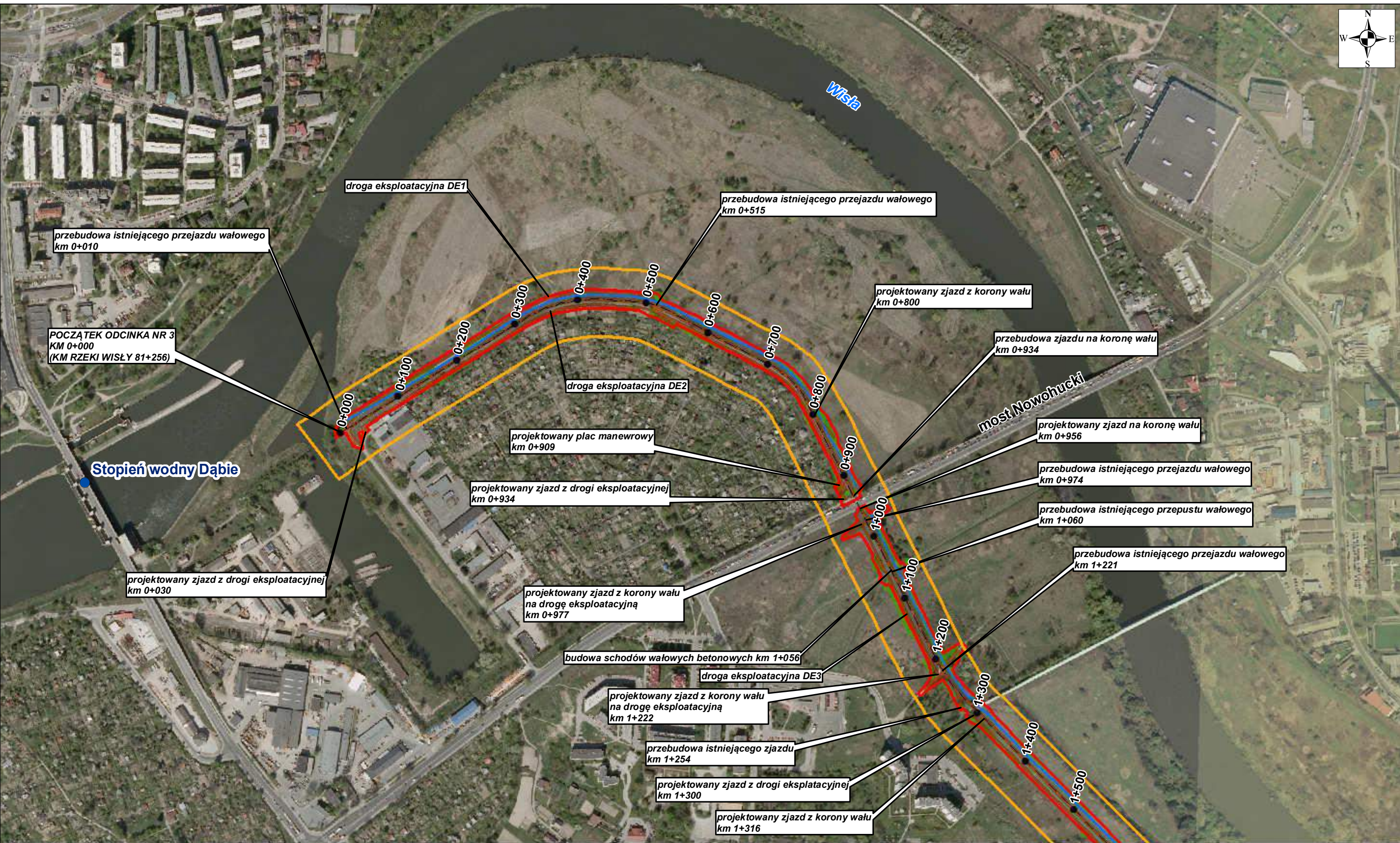
SKOROWIDZ ARKUSZY

Kontrakt 3A.1 Rozbudowa wałów przeciwpowodziowych rzeki Wisły w Krakowie
Kontrakt na roboty 3A.1/1

- Odcinek 1 - lewy wał rzeki Wisły od mostu Wandy do stopnia Przewóz wraz z wałami cofkowymi rzeki Dłubni – Arkusz 4, 5, 6
- Odcinek 2 - lewy wał rzeki Wisły od stopnia Przewóz do Suchego Jaru - Arkusz 7, 8

Kontrakt na roboty 3A.1/2

- Odcinek 3 - prawy wał rzeki Wisły od stopnia Dąbie do stopnia Przewóz - Arkusz 1, 2, 3, 4, 6, 7

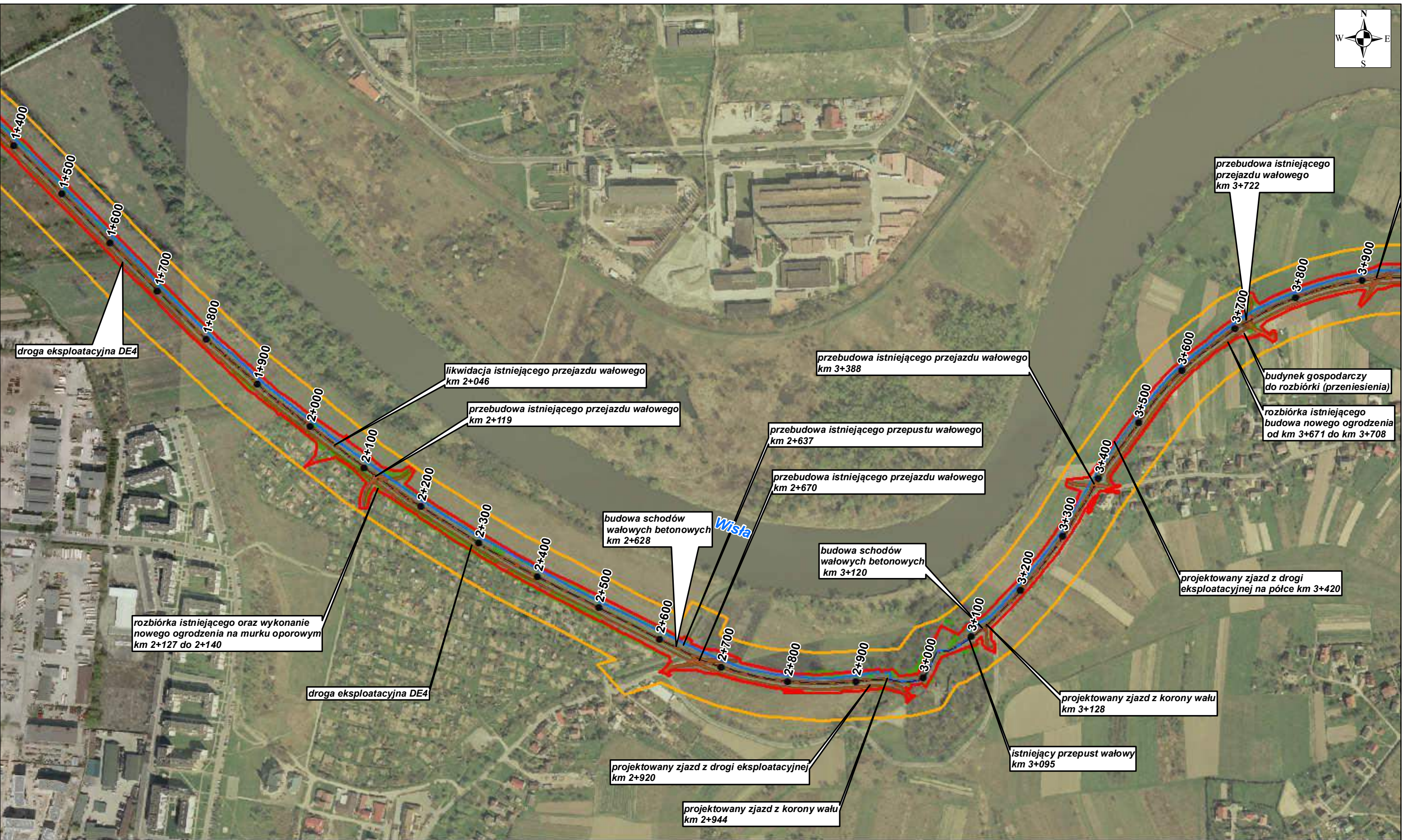


Legenda

- Kilometraż wału
- Oś przesłony przeciwnieprzepuszczalnej
- Oś wału
- Proj. umocnienie terenu (drogi, półki, place)
- Wycinka drzew i krzewów
- Granica obszaru objętego zakresem DoŚU
- Granica projektowanego obszaru inwestycji

Załącznik 10: Mapa lokalizacji elementów przedsięwzięcia

ARKUSZ 1
Kontrakt 3A.1 Rozbudowa wałów przeciwpowodziowych rzeki Wisły w Krakowie
Kontrakt na roboty 3A.1/1
 Odcinek 1 - lewy wał rzeki Wisły od mostu Wandy do stopnia Przewóz wraz z wałami cofkowymi rzeki Dłubni – Arkusz 4, 5, 6
 Odcinek 2 - lewy wał rzeki Wisły od stopnia Przewóz do Suchego Jaru - Arkusz 7, 8
Kontrakt na roboty 3A.1/2
 Odcinek 3 - prawy wał rzeki Wisły od stopnia Dąbie do stopnia Przewóz - Arkusz 1, 2, 3, 4, 6, 7



Legenda

- Kilometraż wału
- Oś przesłony przeciwnofiltracyjnej
- Oś wału
- Granica obszaru objętego zakresem DoŚU
- Granica projektowanego obszaru inwestycji
- Proj. umocnienie terenu (drogi, półki, place)
- Wycinka drzew i krzewów

Załącznik 10: Mapa lokalizacji elementów przedsięwzięcia

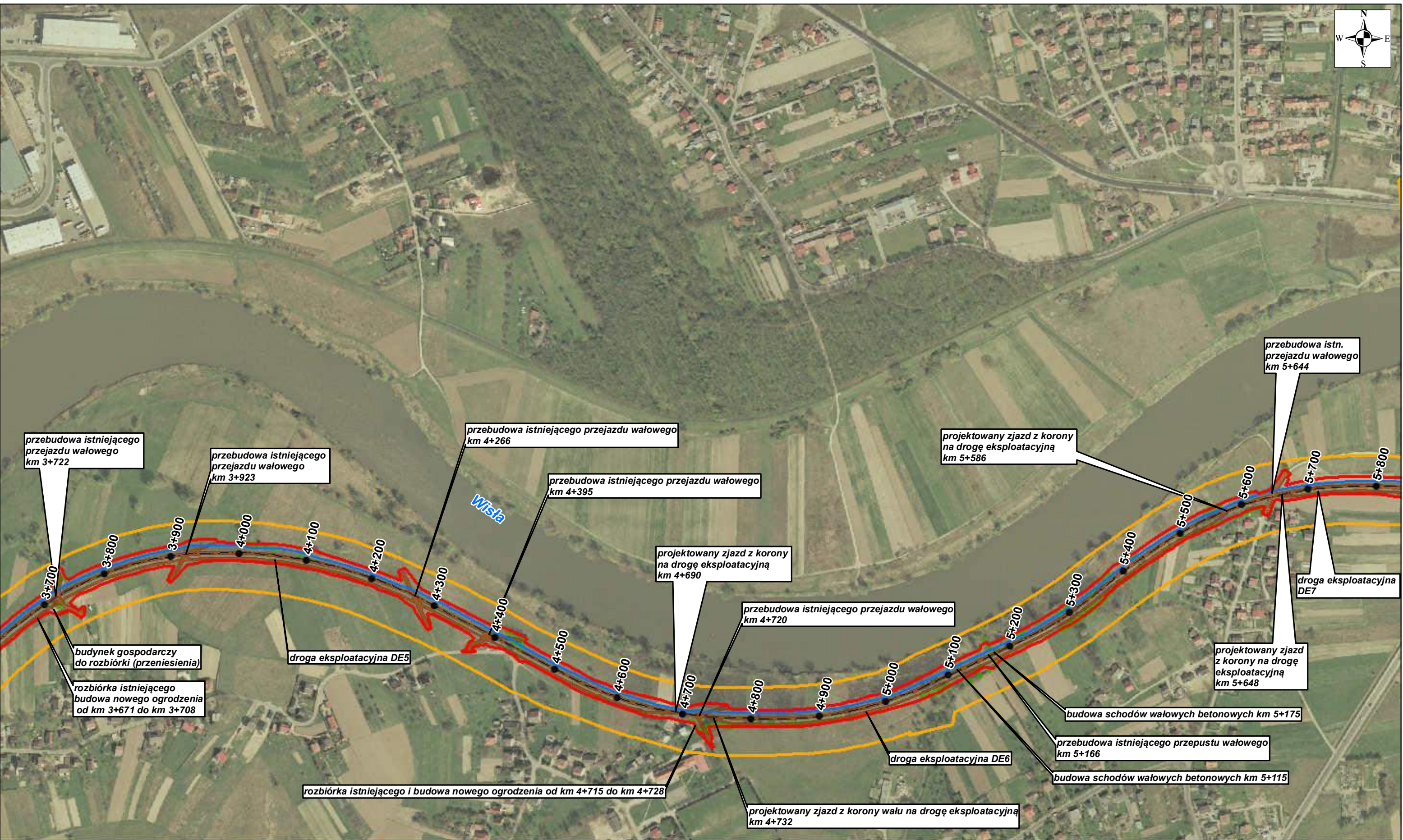
ARKUSZ 2

Kontrakt 3A.1 Rozbudowa wałów przeciwpowodziowych rzeki Wisły w Krakowie
Kontrakt na roboty 3A.1/1

Odcinek 1 - lewy wał rzeki Wisły od mostu Wandy do stopnia Przewóz wraz z wałami cofkowymi rzeki Dłubni – Arkusz 4, 5, 6
Odcinek 2 - lewy wał rzeki Wisły od stopnia Przewóz do Suchego Jaru - Arkusz 7, 8

Kontrakt na roboty 3A.1/2

Odcinek 3 - prawy wał rzeki Wisły od stopnia Dąbie do stopnia Przewóz - Arkusz 1, 2, 3, 4, 6, 7



Legenda

- Kilometraż wału
- Oś przesłony przeciwnieprzepuszczalnej
- Oś wału
- Proj. umocnienie terenu (drogi, półki, place)
- Wycinka drzew i krzewów
- Granica obszaru objętego zakresem DoŚU
- Granica projektowanego obszaru inwestycji

0 0,125 0,25 0,5 0,75 1 km

Załącznik 10: Mapa lokalizacji elementów przedsięwzięcia

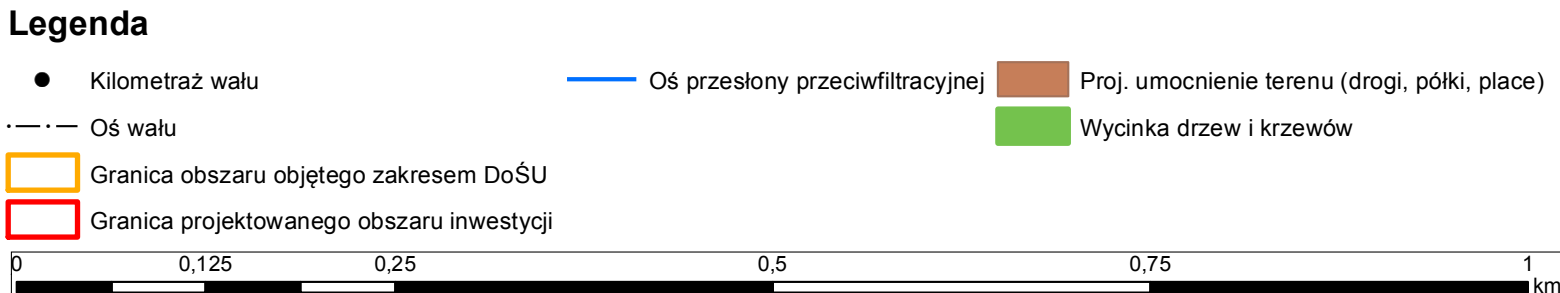
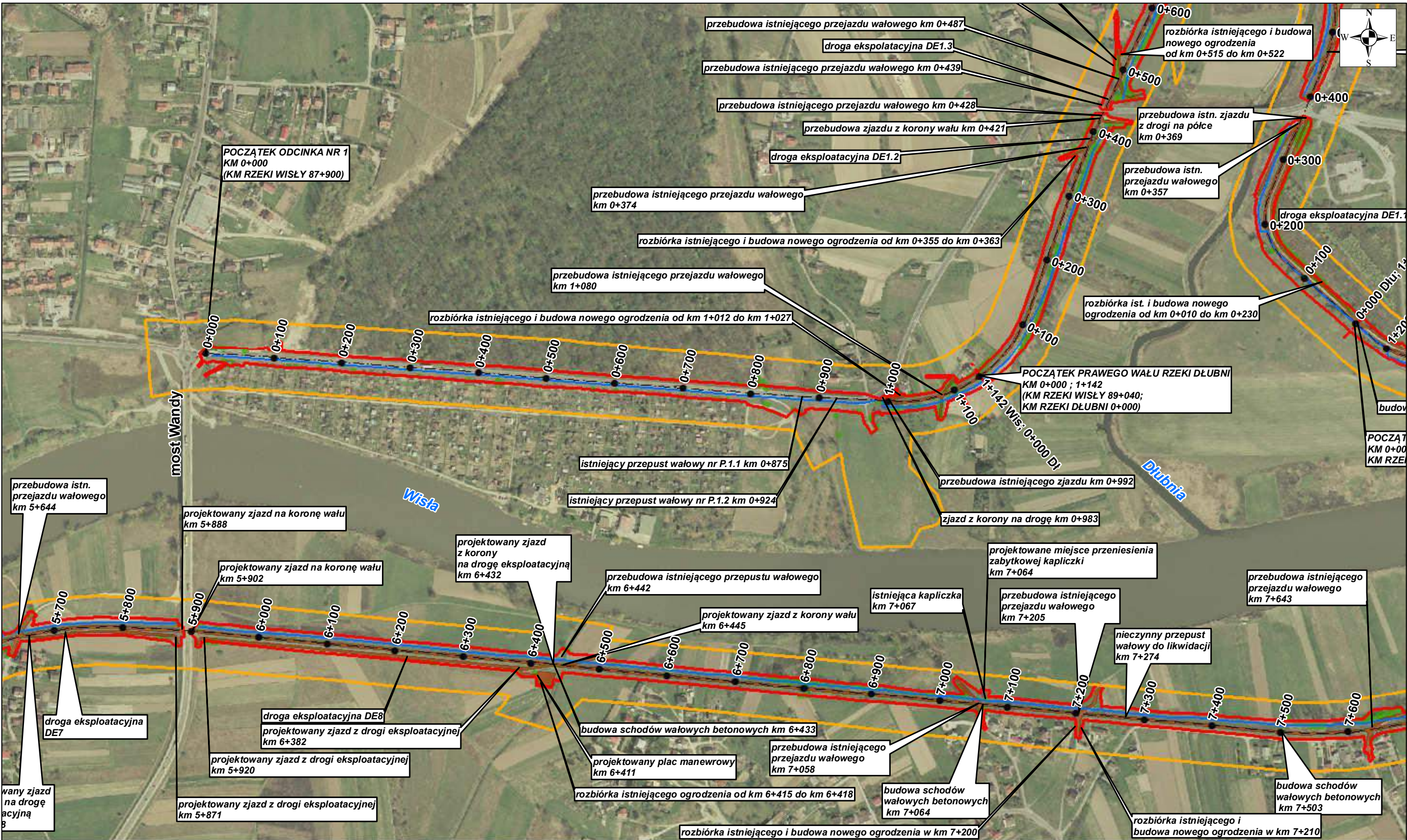
ARKUSZ 3

**Kontrakt 3A.1 Rozbudowa wałów przeciwpowodziowych rzeki Wisły w Krakowie
Kontrakt na roboty 3A.1/1**

Odcinek 1 - lewy wał rzeki Wisły od mostu Wandy do stopnia Przewóz wraz z wałami cofkowymi rzeki Dłubni – Arkusz 4, 5, 6
Odcinek 2 - lewy wał rzeki Wisły od stopnia Przewóz do Suchego Jaru - Arkusz 7, 8

Kontrakt na roboty 3A.1/2

Odcinek 3 - prawy wał rzeki Wisły od stopnia Dąbie do stopnia Przewóz - Arkusz 1, 2, 3, 4, 6, 7



Załącznik 10: Mapa lokalizacji elementów przedsięwzięcia

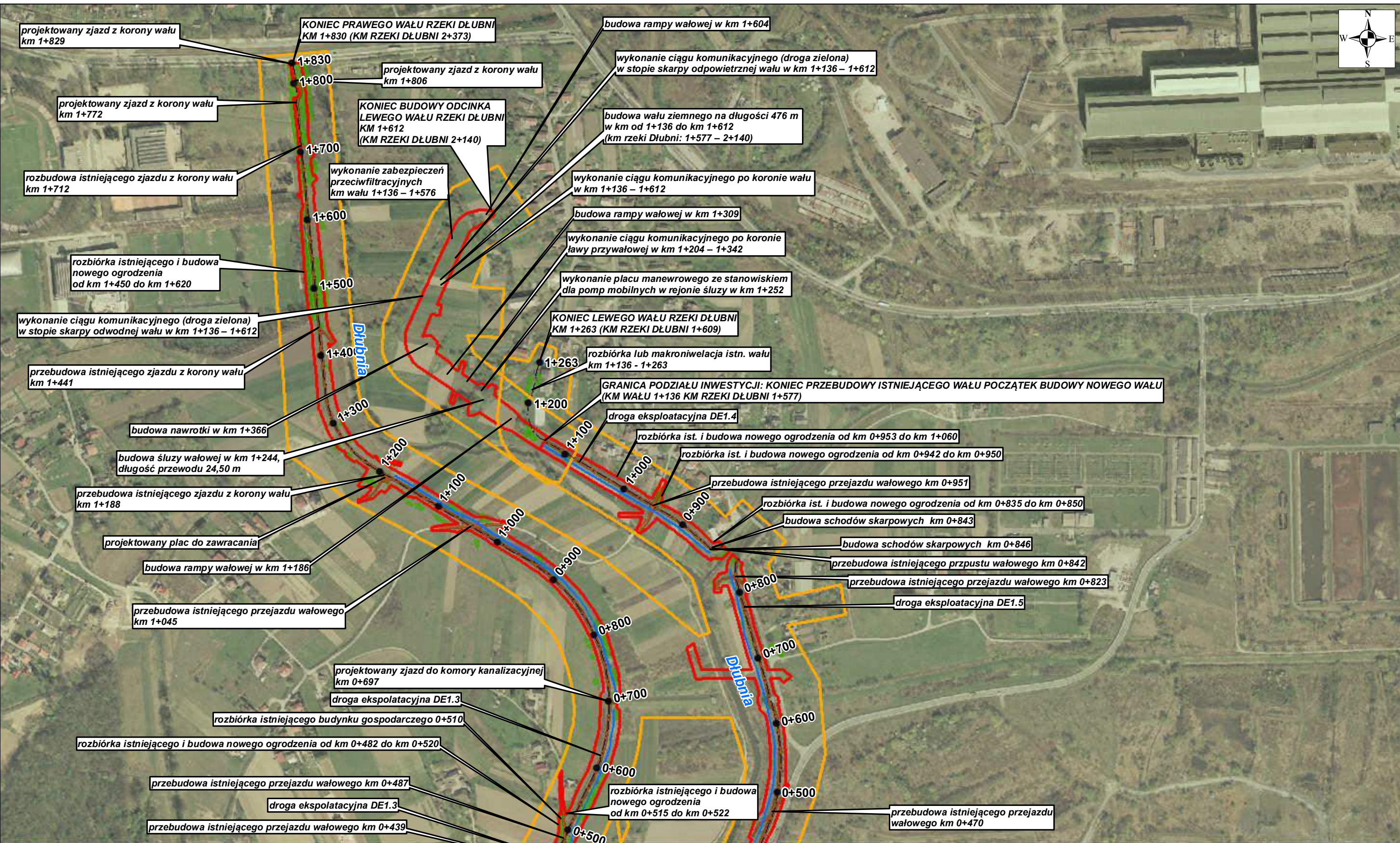
ARKUSZ 4

Kontrakt 3A.1 Rozbudowa wałów przeciwpowodziowych rzeki Wisły w Krakowie
Kontrakt na roboty 3A.1/1

Odcinek 1 - lewy wał rzeki Wisły od mostu Wandy do stopnia Przewóz wraz z wałami cokołowymi rzeki Dłubni – Arkusz 4, 5, 6
 Odcinek 2 - lewy wał rzeki Wisły od stopnia Przewóz do Suchego Jaru - Arkusz 7, 8

Kontrakt na roboty 3A.1/2

Odcinek 3 - prawy wał rzeki Wisły od stopnia Dąbie do stopnia Przewóz - Arkusz 1, 2, 3, 4, 6, 7



- Legenda**
- Kilometraż wału
 - Oś przesłony przeciwnofiltracyjnej
 - Oś wału
 - Granica obszaru objętego zakresem DoSU
 - Granica projektowanego obszaru inwestycji
 - Proj. umocnienie terenu (drogi, półki, place)
 - Wycinka drzew i krzewów

Załącznik 10: Mapa lokalizacji elementów przedsięwzięcia

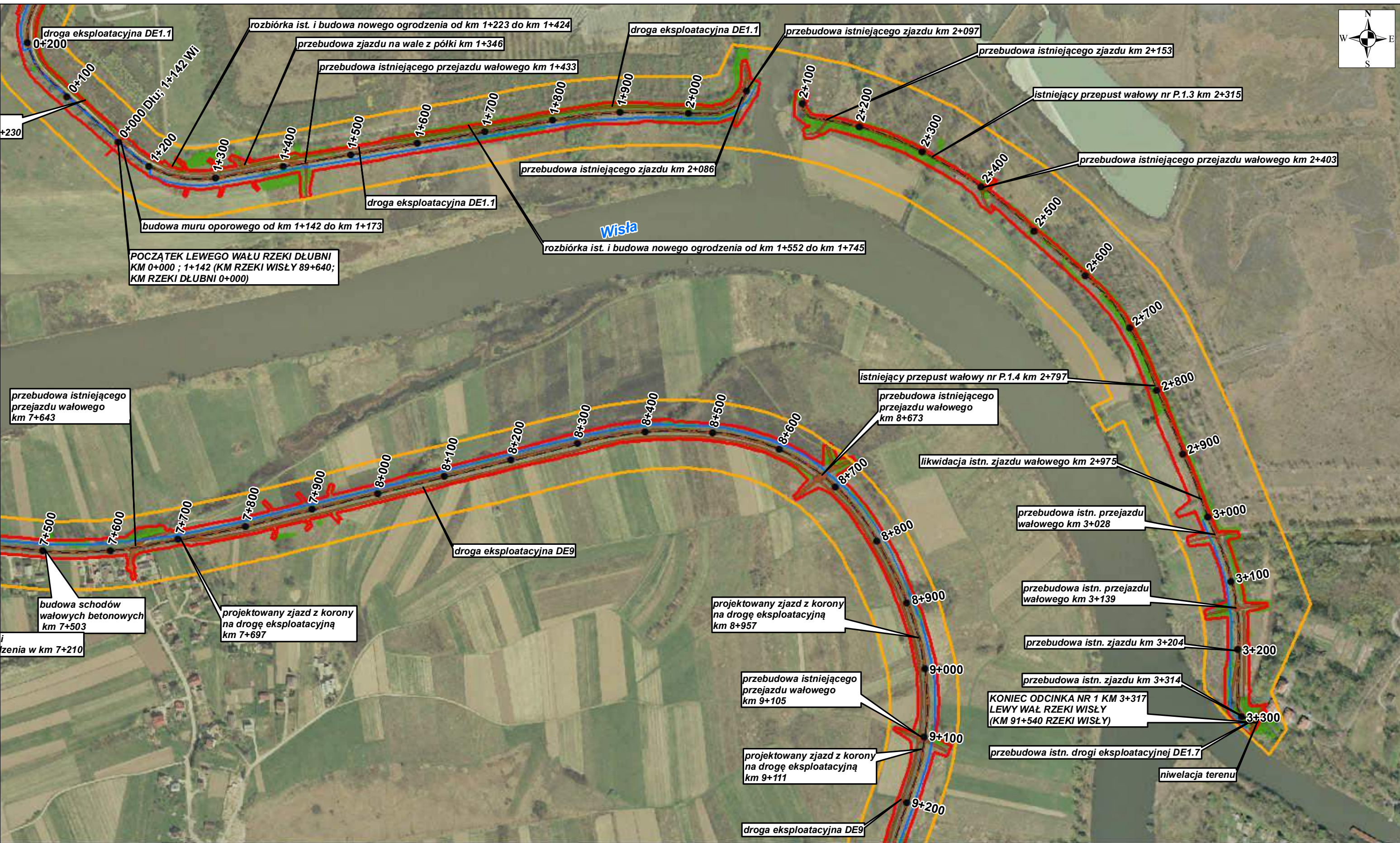
ARKUSZ 5

Kontrakt 3A.1 Rozbudowa wałów przeciwpowodziowych rzeki Wisły w Krakowie
Kontrakt na roboty 3A.1/1

Odcinek 1 - lewy wał rzeki Wisły od mostu Wandy do stopnia Przewóz wraz z wałami cofkowymi rzeki Dłubni – Arkusz 4, 5, 6
 Odcinek 2 - lewy wał rzeki Wisły od stopnia Przewóz do Suchego Jaru - Arkusz 7, 8

Kontrakt na roboty 3A.1/2

Odcinek 3 - prawy wał rzeki Wisły od stopnia Dąbie do stopnia Przewóz - Arkusz 1, 2, 3, 4, 6, 7



Legenda

- Kilometraż wału
- Oś przesłony przeciwnieprzepuszczalnej
- Oś wału
- Granica obszaru objętego zakresem DoŚU
- Granica projektowanego obszaru inwestycji
- Proj. umocnienie terenu (drogi, półki, place)
- Wycinka drzew i krzewów

Załącznik 10: Mapa lokalizacji elementów przedsięwzięcia

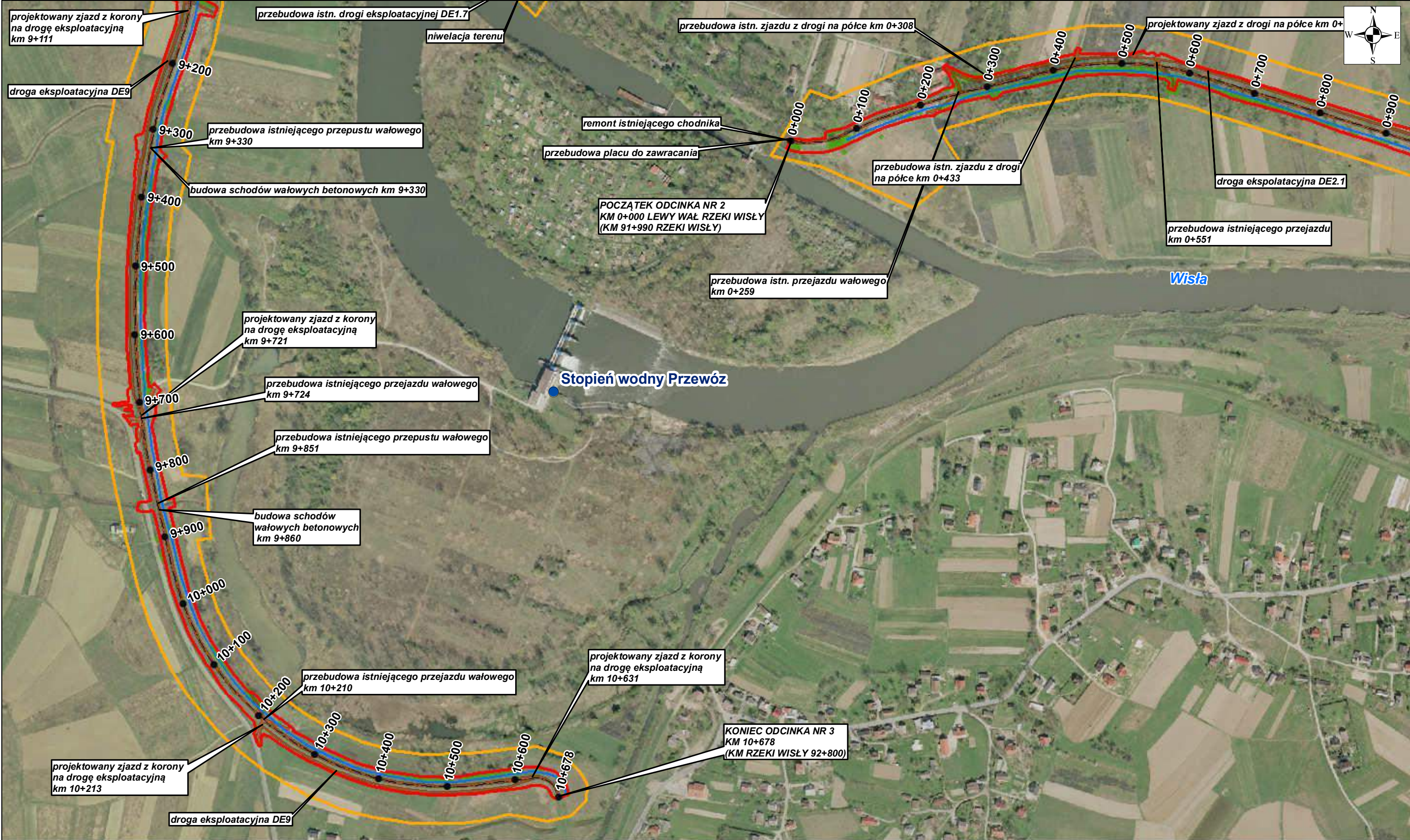
ARKUSZ 6

Kontrakt 3A.1 Rozbudowa wałów przeciwpowodziowych rzeki Wisły w Krakowie
Kontrakt na roboty 3A.1/1

Odcinek 1 - lewy wał rzeki Wisły od mostu Wandy do stopnia Przewóz wraz z wałami cofkowymi rzeki Dłubni – Arkusz 4, 5, 6
 Odcinek 2 - lewy wał rzeki Wisły od stopnia Przewóz do Suchego Jaru - Arkusz 7, 8

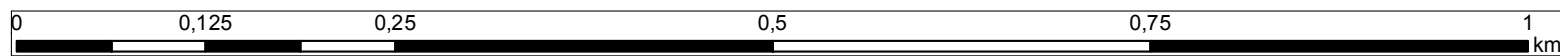
Kontrakt na roboty 3A.1/2

Odcinek 3 - prawy wał rzeki Wisły od stopnia Dąbie do stopnia Przewóz - Arkusz 1, 2, 3, 4, 6, 7



Legenda

- Kilometraż wału
- Oś przesłony przeciwnieprzepuszczalnej
- Oś wału
- Granica obszaru objętego zakresem DoŚU
- Granica projektowanego obszaru inwestycji
- Proj. umocnienie terenu (drogi, półki, place)
- Wycinka drzew i krzewów



Załącznik 10: Mapa lokalizacji elementów przedsięwzięcia

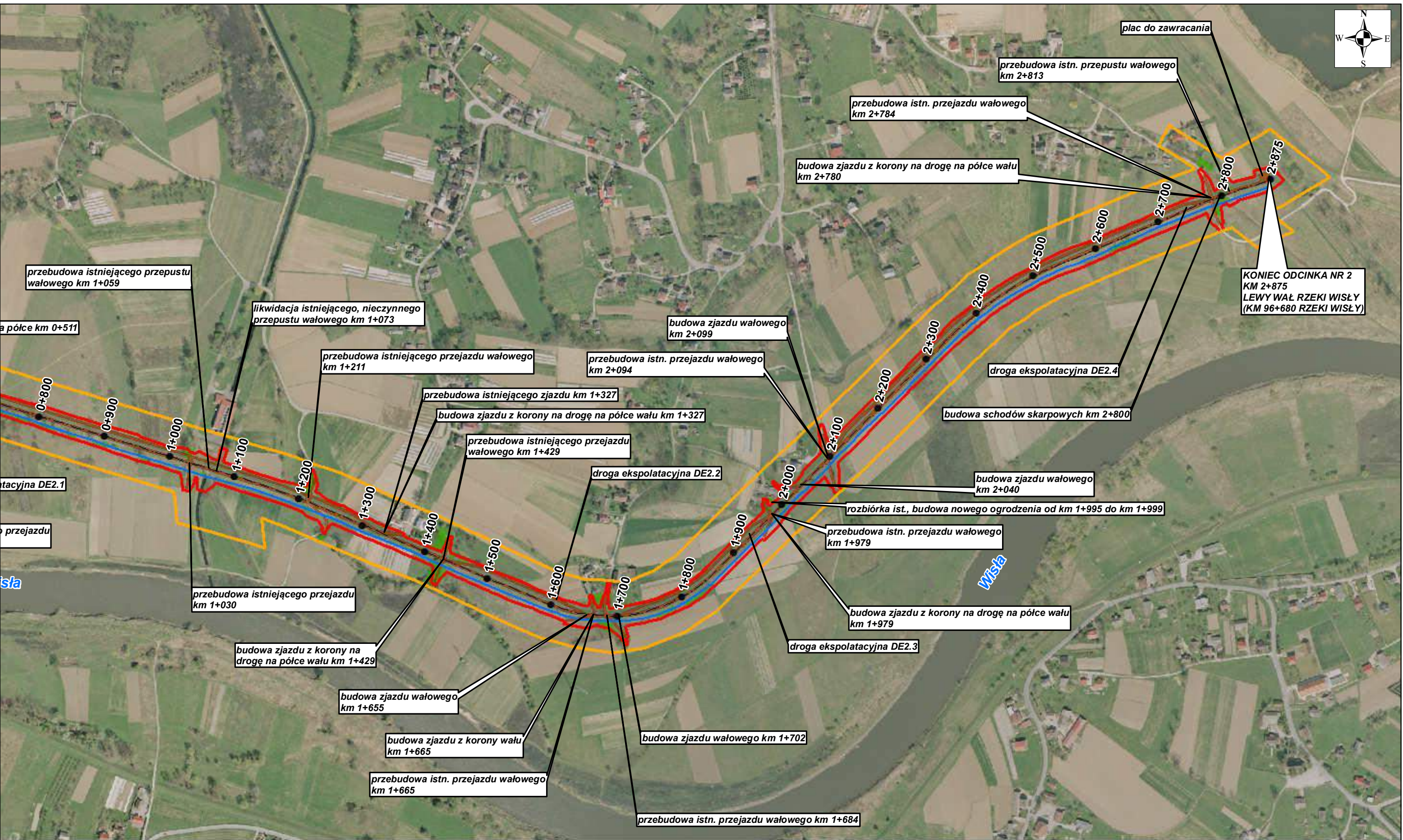
ARKUSZ 7

Kontrakt 3A.1 Rozbudowa wałów przeciwpowodziowych rzeki Wisły w Krakowie
Kontrakt na roboty 3A.1/1

Odcinek 1 - lewy wał rzeki Wisły od mostu Wandy do stopnia Przewóz wraz z wałami cofkowymi rzeki Dłubni – Arkusz 4, 5, 6
 Odcinek 2 - lewy wał rzeki Wisły od stopnia Przewóz do Suchego Jaru - Arkusz 7, 8

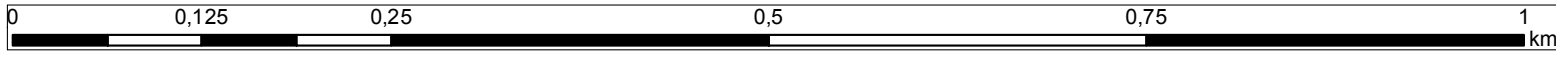
Kontrakt na roboty 3A.1/2

Odcinek 3 - prawy wał rzeki Wisły od stopnia Dąbie do stopnia Przewóz - Arkusz 1, 2, 3, 4, 6, 7



Legenda

- Kilometraż wału
- Oś przesłony przeciwnieprzepuszczalnej
- Oś wału
- Proj. umocnienie terenu (drogi, półki, place)
- Wycinka drzew i krzewów
- Granica obszaru objętego zakresem DoŚU
- Granica projektowanego obszaru inwestycji



Załącznik 10: Mapa lokalizacji elementów przedsięwzięcia

ARKUSZ 8

Kontrakt 3A.1 Rozbudowa wałów przeciwpowodziowych rzeki Wisły w Krakowie
Kontrakt na roboty 3A.1/1

Odcinek 1 - lewy wał rzeki Wisły od mostu Wandy do stopnia Przewóz wraz z wałami cofkowymi rzeki Dłubni – Arkusz 4, 5, 6
Odcinek 2 - lewy wał rzeki Wisły od stopnia Przewóz do Suchego Jaru - Arkusz 7, 8

Kontrakt na roboty 3A.1/2

Odcinek 3 - prawy wał rzeki Wisły od stopnia Dąbie do stopnia Przewóz - Arkusz 1, 2, 3, 4, 6, 7