
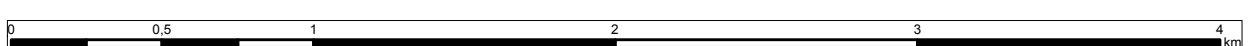


KONTRAKT NA ROBOTY 3D.1 Program dla Sanu. Bierna ochrona przeciwpowodziowa w zlewni Sanu

ZAŁĄCZNIK 10: MAPA LOKALIZACJI ELEMENTÓW PRZEDSIĘWZIĘCIA

Legenda

 Oś modernizowanego wału



SKOROWIDZ ARKUSZY



Wisła

San

ROZBUDOWA I UTWARDZENIE PRZEJAZDU
WAŁOWEGO NR 1 (KM 0+086)

WYKONANIE DROGI POWODZIOWEJ, WRAZ Z
UTWARDZENIEM, NA ZAWALU PRZY STOPIE WAŁU
(KM 0+000 - 2+960)

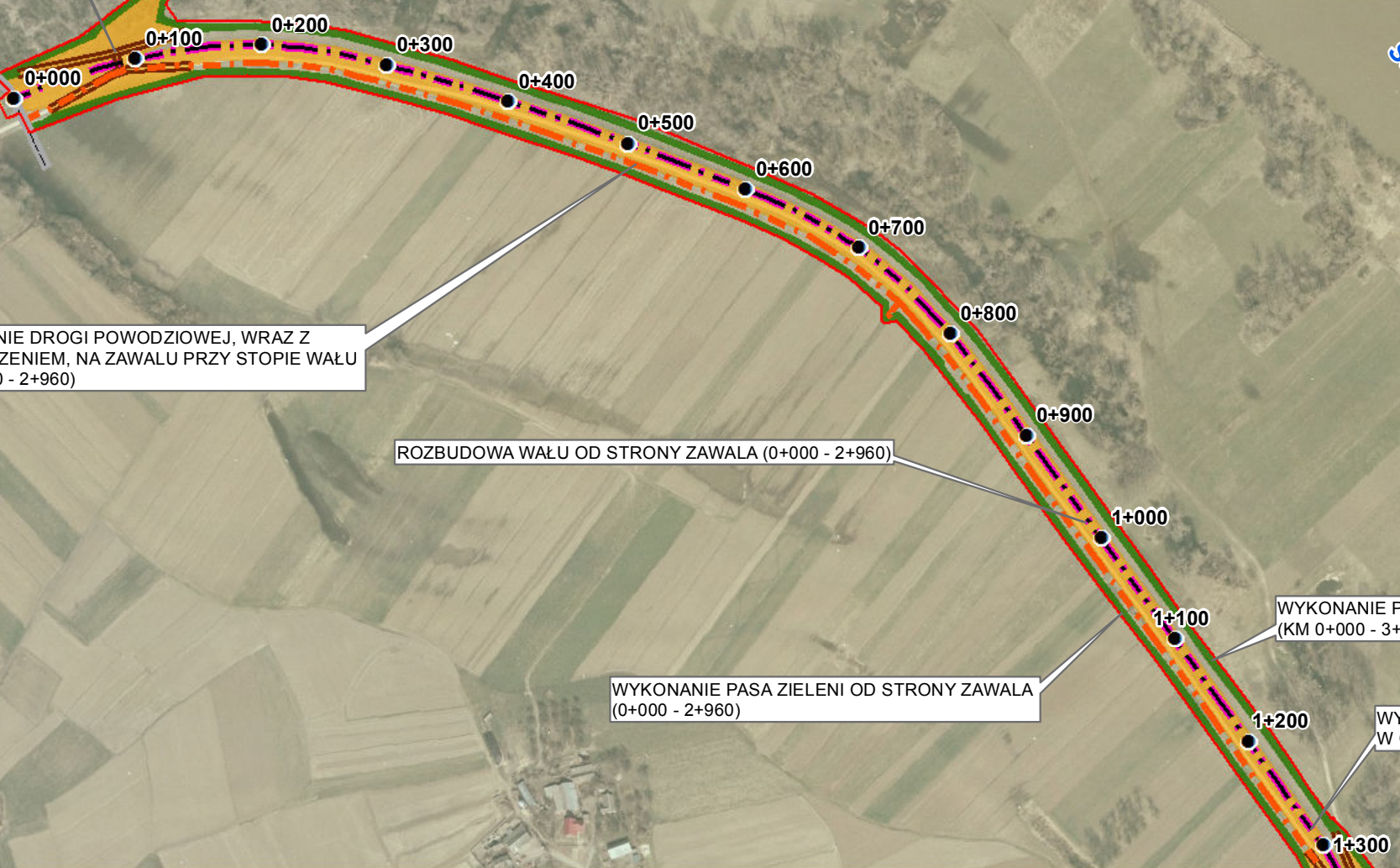
ROZBUDOWA WAŁU OD STRONY ZAWALA (0+000 - 2+960)

WYKONANIE PASA ZIELENI OD STRONY ZAWALA
(0+000 - 2+960)

WYKONANIE PASA ZIELENI OD STRONY MIĘDZYWAŁA
(KM 0+000 - 3+128)

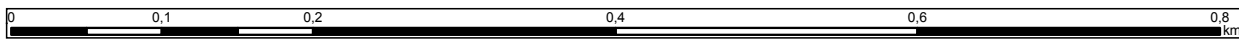
WYKONANIE PIONOWEJ PRZESŁONY PRZECIWFILTRACYJNEJ
W OSI WAŁU (KM 0+000 - 2+960)

ROZBUDOWA WAŁU WG ZADANIA PN1 - WISŁA ETAP 2.0



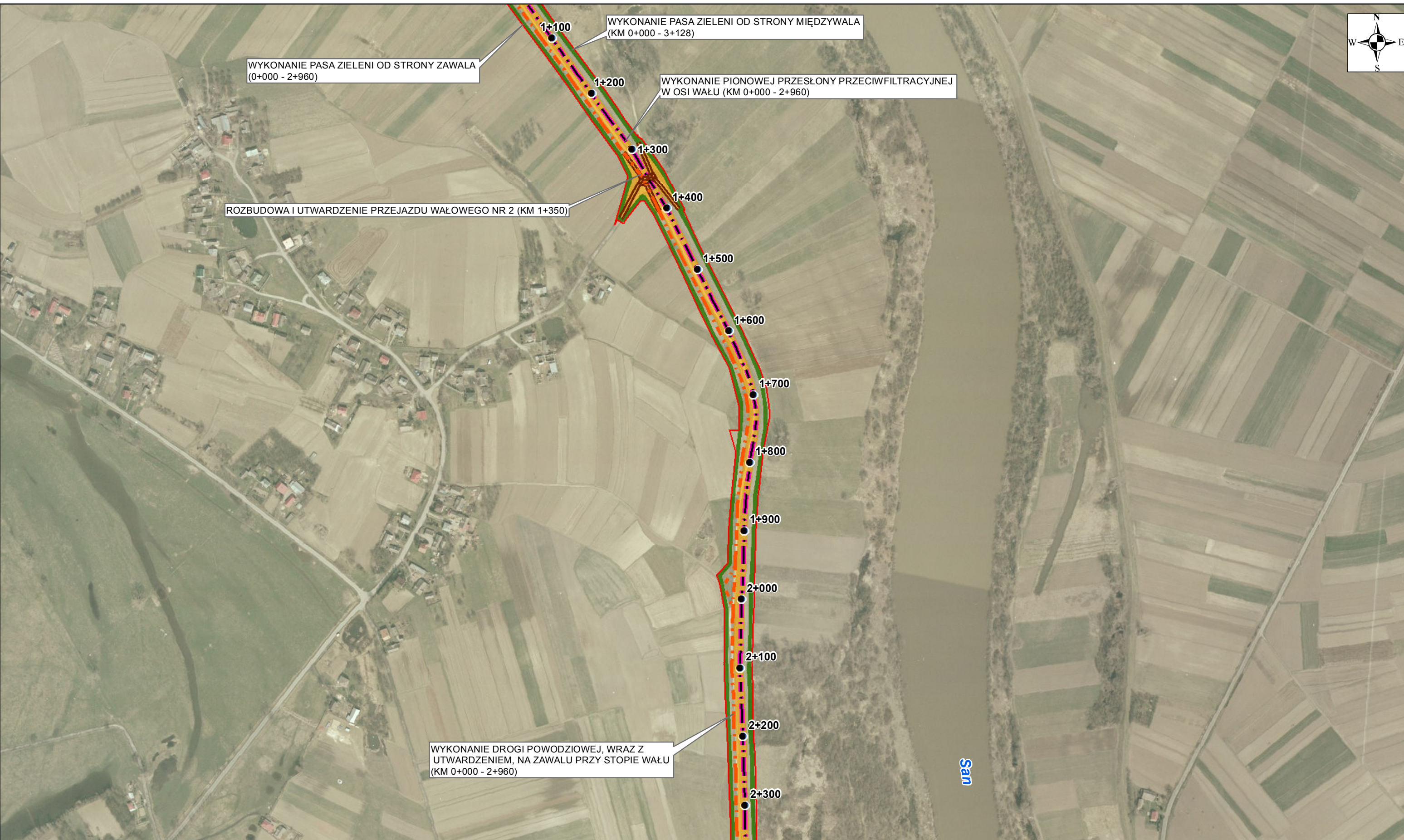
Legenda

- Kilometraż wału
- — — Os wału
- ▭ Projektowany zakres inwestycji
- ▬ Granica zadań
- — — Zadania pozostałe (odrebne inwestycje)
- Remont drogi
- — — Proj. droga przywałowa (powodziowa)
- Proj. odwodnienie
- ▭ Proj. mur oporowy
- Proj. przejazd wałowy
- ▬ Proj. przesłona hydroizolacyjna pionowa
- ▬ Mobilny system ochr. przeciwpowodziowej
- ▬ Proj. pas zieleni
- ▬ Proj. rozbudowa wału



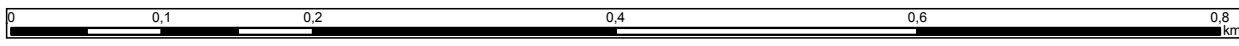
KONTRAKT NA ROBOTY 3D.1 Program dla Sanu. Bierna ochrona przeciwpowodziowa w zlewni Sanu

ZAŁĄCZNIK 10: MAPA LOKALIZACJI ELEMENTÓW PRZEDSIĘWZIĘCIA



Legenda

- Kilometraż wału
- — — Os wału
- ▭ Projektowany zakres inwestycji
- ▬ Granica zadań
- — — Zadania pozostałe (odrebne inwestycje)
- ▬ Remont drogi
- ▬ Proj. droga przywałowa (powodziowa)
- ▬ Proj. odwodnienie
- ▬ Proj. mur oporowy
- ▬ Proj. przejazd wałowy
- ▬ Proj. przesłona hydroizolacyjna pionowa
- ▬ Mobilny system ochr. przeciwpowodziowej
- ▬ Proj. pas zieleni
- ▬ Proj. rozbudowa wału



KONTRAKT NA ROBOTY 3D.1 Program dla Sanu. Bierna ochrona przeciwpowodziowa w zlewni Sanu

ZAŁĄCZNIK 10: MAPA LOKALIZACJI ELEMENTÓW PRZEDSIĘWZIĘCIA



WYKONANIE DROGI POWODZIOWEJ, WRAZ Z UTWARDZENIEM, NA ZAWAŁU PRZY STOPIE WAŁU (KM 0+000 - 2+960)

WYKONANIE PASA ZIELENI OD STRONY MIĘDZYWAŁA (KM 0+000 - 3+128)

WYKONANIE PIONOWEJ PRZESŁONY PRZECIWFILTRACYJNEJ W OSI WAŁU (KM 0+000 - 2+960)

WYKONANIE PASA ZIELENI OD STRONY ZAWAŁA (KM 0+000 - 2+960)

BUDOWA MURU OPOROWEGO WRAZ Z NASYPEM ZIEMNYM OD STRONY ZAWAŁA (KM 2+960 - 3+130)

WYKONANIE DROGI POWODZIOWEJ, WRAZ Z UTWARDZENIEM, ODDALONEJ OD STOPY WAŁU (KM 2+960 - 3+100)

BUDOWA MURU OPOROWEGO BEZ NASYPU ZIEMNEGO (KM 3+130 - 3+180)

ROZBUDOWA I UTWARDZENIE PRZEJAZDU WAŁOWEGO NR 3 (KM 3+180)

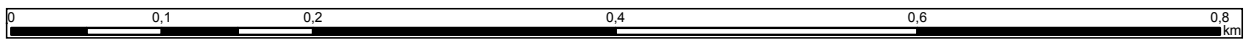
BUDOWA MOBILNEGO SYSTEMU ZABEZPIECZENIA PRZECIWPOWODZIOWEGO (KM 3+180 - 3+212)

WYKONANIE ODWODNIENIA (NA ZAWAŁU) WZDŁUŻ PROJEKTOWANEGO MURU OPOROWEGO (KM 3+215 - 3+435)

BUDOWA MURU OPOROWEGO BEZ NASYPU ZIEMNEGO (KM 3+212 - 3+445)

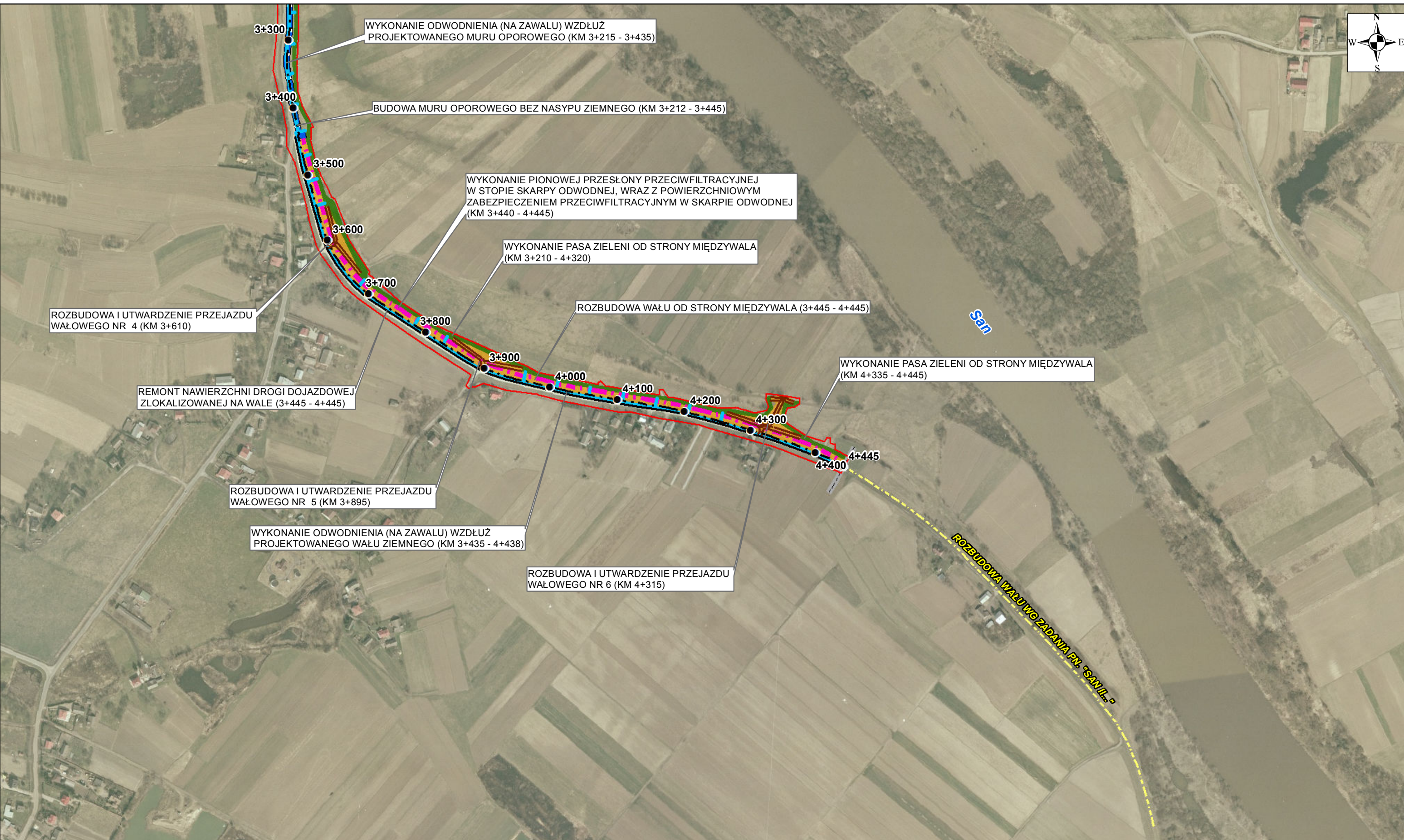
Legenda

- Kilometraż wału
- Os wału
- ▭ Projektowany zakres inwestycji
- ▬ Granica zadań
- ⋯ Zadania pozostałe (odrebne inwestycje)
- Remont drogi
- ▬ Proj. droga przywałowa (powodziowa)
- ▬ Proj. odwodnienie
- ▬ Proj. mur oporowy
- ▬ Proj. przejazd wałowy
- ▬ Proj. przesłona hydroizolacyjna pionowa
- ▬ Mobilny system ochr. przeciwpowodziowej
- ▬ Proj. pas zieleni
- ▬ Proj. rozbudowa wału



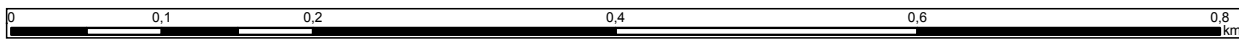
KONTRAKT NA ROBOTY 3D.1 Program dla Sanu. Bierna ochrona przeciwpowodziowa w zlewni Sanu

ZAŁĄCZNIK 10: MAPA LOKALIZACJI ELEMENTÓW PRZEDSIĘWZIĘCIA



Legenda

- Kilometraż wału
- Os wału
- ▭ Projektowany zakres inwestycji
- ▬ Granica zadań
- Zadania pozostałe (odrebne inwestycje)
- Remont drogi
- Proj. droga przywałowa (powodziowa)
- Proj. odwodnienie
- ▭ Proj. mur oporowy
- Proj. przejazd wałowy
- ▭ Proj. przesłona hydroizolacyjna pionowa
- ▭ Mobilny system ochr. przeciwpowodziowej
- ▭ Proj. pas zieleni
- ▭ Proj. rozbudowa wału



KONTRAKT NA ROBOTY 3D.1 Program dla Sanu. Bierna ochrona przeciwpowodziowa w zlewni Sanu

ZAŁĄCZNIK 10: MAPA LOKALIZACJI ELEMENTÓW PRZEDSIĘWZIĘCIA