

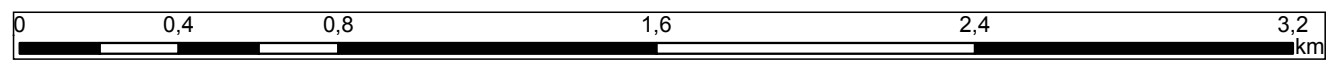


Załącznik 9 Mapa lokalizacji elementów przedsięwzięcia

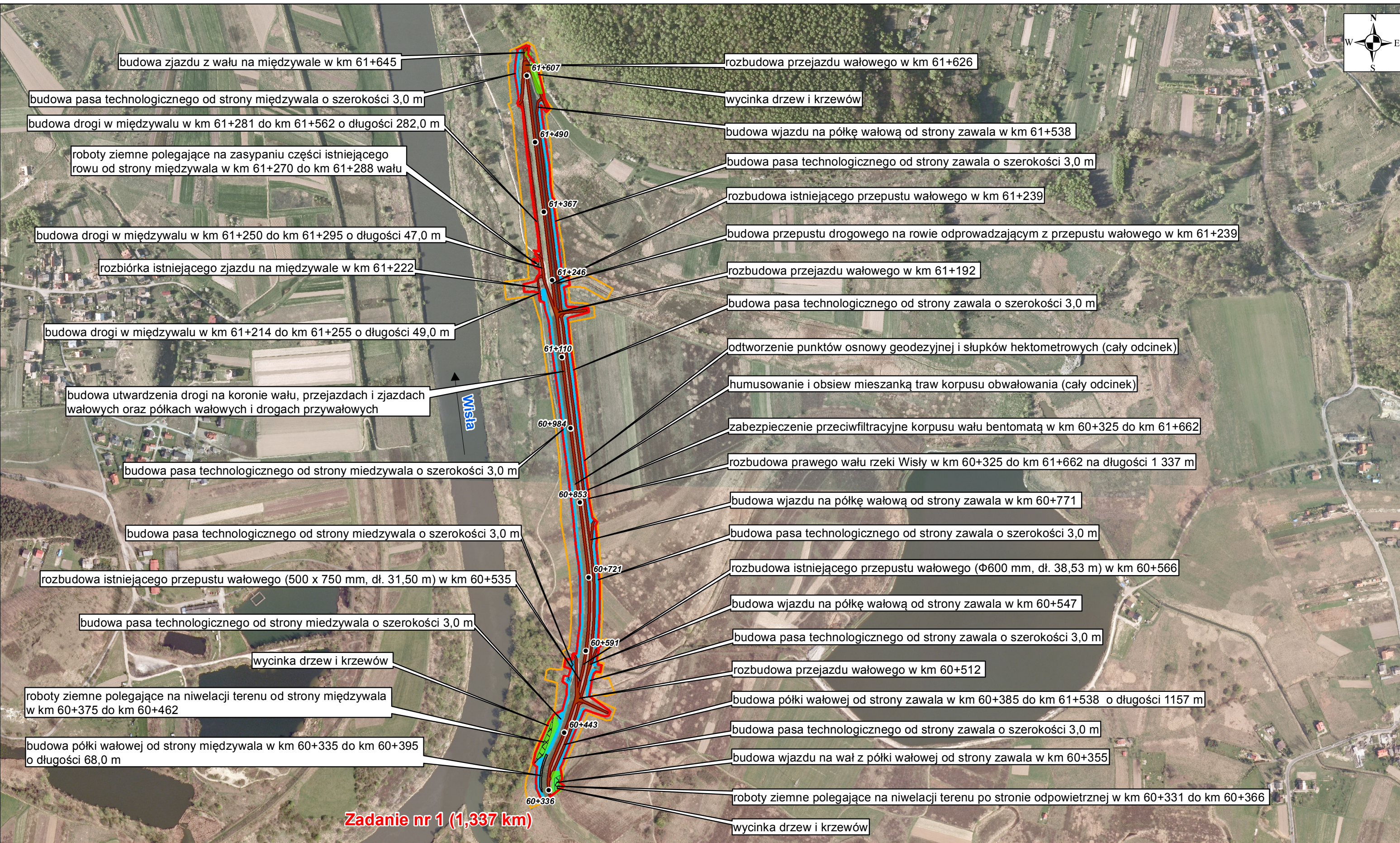
Legenda

-  Granica projektowanego obszaru inwestycji
-  Granica uciążliwości inwestycji (zakres wniosku o Decyzję o Środowiskowych Uwarunkowaniach)



SKOROWIDZ ARKUSZY

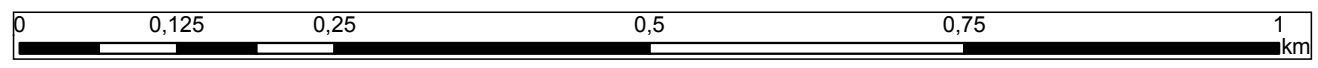
- 3A.3 Odcinek 4 - Prawy wał rzeki Wisły od ujścia rzeki Skawinki do stopnia Kościuszeko
- Zadanie Nr 1: km 60+325 do km 61+662
- Zadanie Nr 2: km 62+017 do km 63+183
- Zadanie Nr 3: km 63+779 do km 65+160



Zadanie nr 1 (1,337 km)

Legenda

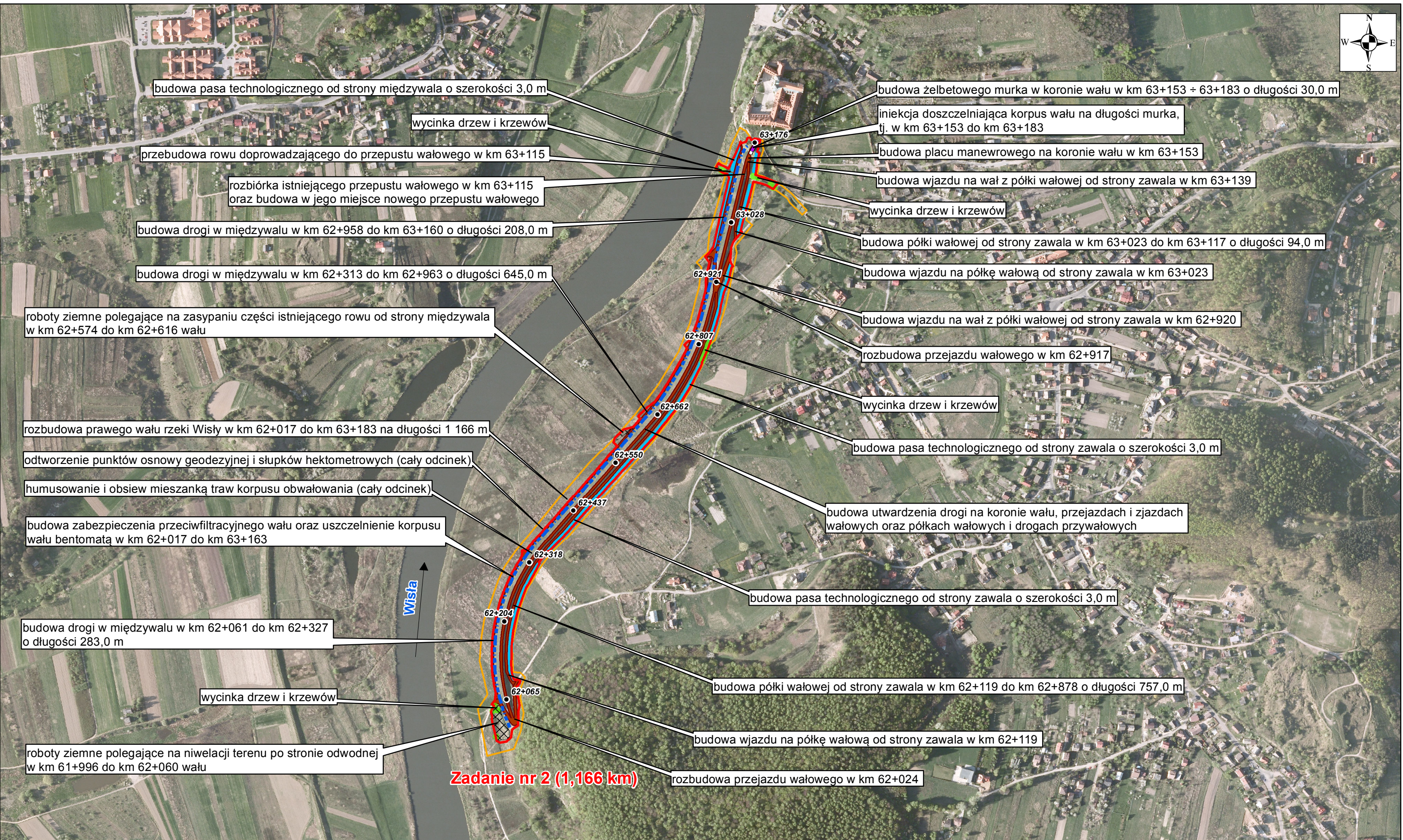
- Granica projektowanego obszaru inwestycji
- Granica uciążliwości inwestycji (zakres wniosku o DoŚU)
- Murek żelbetowy
- Przesłona przeciwiłtracyjna
- Niwelacje terenu na zawalu i w międzywale
- Drzewa i krzewy do usunięcia
- Proj. umocnienie korony wału, przejazdów i półek (drogi)
- Pas technologiczny



Załącznik 9 Mapa lokalizacji elementów przedsięwzięcia

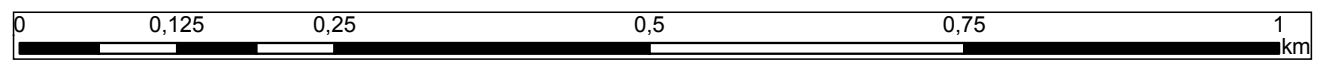
ARKUSZ 1

3A.3 Odcinek 4 - Prawy wał rzeki Wisły od ujścia rzeki Skawinki do stopnia Kościuszko
 Zadanie Nr 1: km 60+325 do km 61+662
 Zadanie Nr 2: km 62+017 do km 63+183
 Zadanie Nr 3: km 63+779 do km 65+160



Legenda

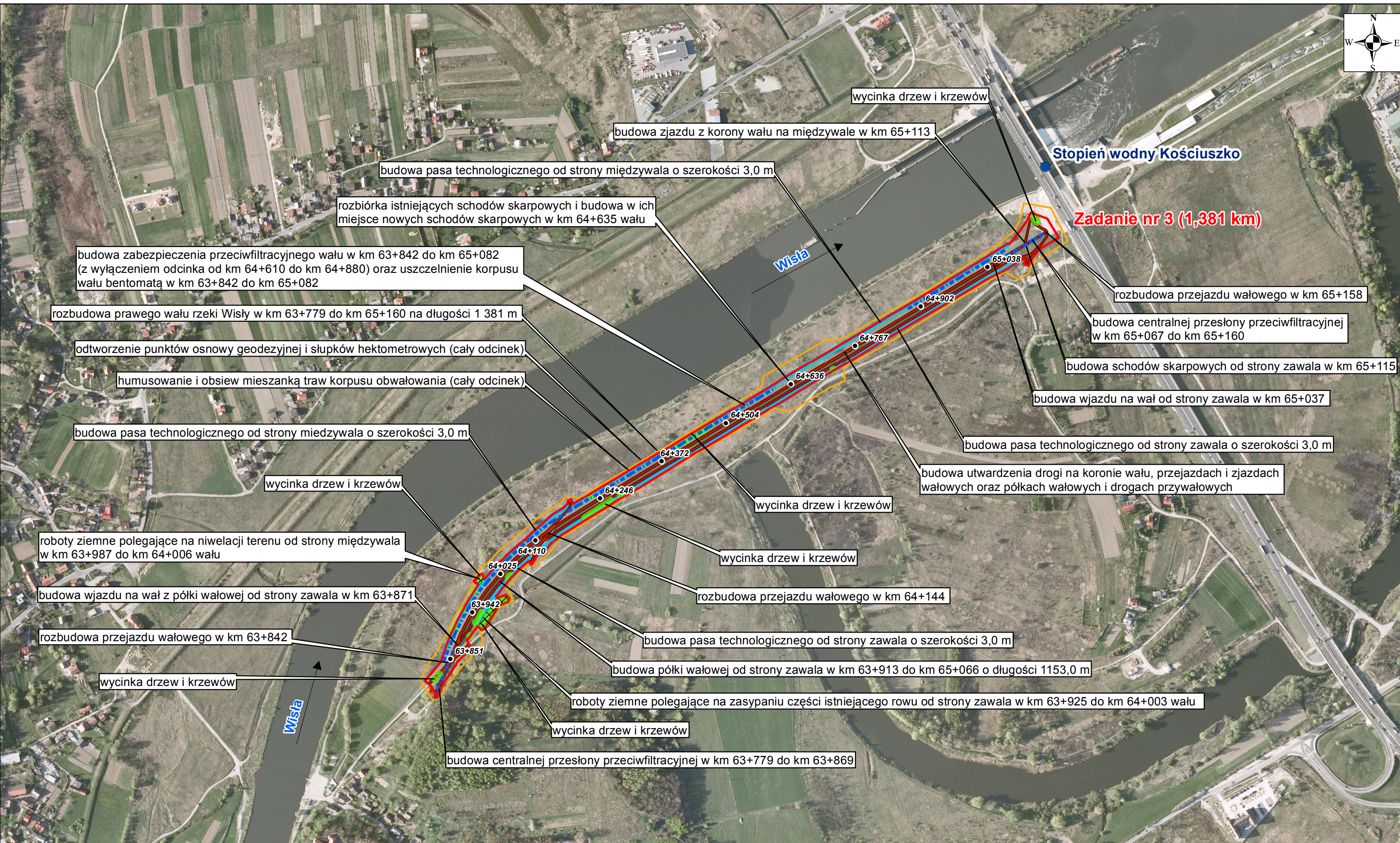
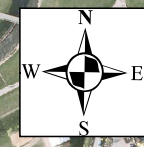
- Granica projektowanego obszaru inwestycji
- Granica uciążliwości inwestycji (zakres wniosku o DoŚU)
- Murek żelbetowy
- Przesłona przeciwfiltacyjna
- Drzewa i krzewy do usunięcia
- Proj. umocnienie korony wału, przejazdów i półek (drogi)
- Pas technologiczny
- Niwelacje terenu na zawalu i w międzywalu



Załącznik 9 Mapa lokalizacji elementów przedsięwzięcia

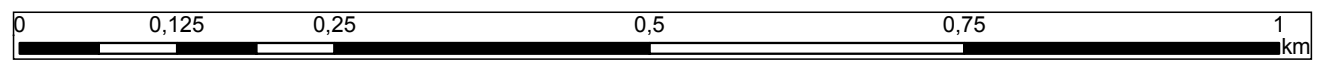
ARKUSZ 2

3A.3 Odcinek 4 - Prawy wał rzeki Wisły od ujścia rzeki Skawinki do stopnia Kościuszko
 Zadanie Nr 1: km 60+325 do km 61+662
 Zadanie Nr 2: km 62+017 do km 63+183
 Zadanie Nr 3: km 63+779 do km 65+160



Legenda

- Granica projektowanego obszaru inwestycji
- Granica uciążliwości inwestycji (zakres wniosku o DoŚU)
- Murek żelbetowy
- Przesłona przeciwnieckiwna
- Niwelacje terenu na zawalu i w międzywale
- Drzewa i krzewy do usunięcia
- Proj. umocnienie korony wału, przejazdów i półek (drogi)
- Pas technologiczny



Załącznik 9 Mapa lokalizacji elementów przedsięwzięcia

ARKUSZ 3

3A.3 Odcinek 4 - Prawy wał rzeki Wisły od ujścia rzeki Skawinki do stopnia Kościuszko
 Zadanie Nr 1: km 60+325 do km 61+662
 Zadanie Nr 2: km 62+017 do km 63+183
 Zadanie Nr 3: km 63+779 do km 65+160