

Załącznik 8 Mapa lokalizacji Przedsięwzięcia na tle terenów wyłączonych z obszarów potencjalnego zagrożenia powodziowego

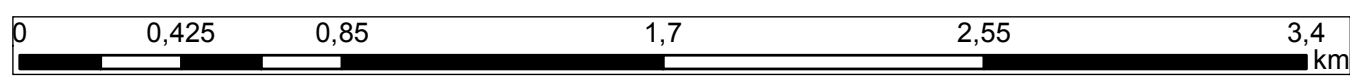
(Mapa nie eksponuje pozostałych wałów Wisły, dla których będące przedmiotem opracowania odcinki 1, 2 i 3 stanowią dopełnienie systemu ochrony przeciwpowodziowej Krakowa)

Legenda

- Zadanie Nr 1
- Zadanie Nr 2
- Zadanie Nr 3
- Obszar potencjalnego zagrożenia powodziowego
- Tereny wyłączone z obszarów potencjalnego zagrożenia powodziowego w wyniku realizacji Przedsięwzięcia

SKOROWIDZ ARKUSZY

3A.3 Odcinek 4 - Prawy wał rzeki Wisły od ujścia rzeki Skawinki do stopnia Kościuszko
 Zadanie Nr 1: km 60+325 do km 61+662
 Zadanie Nr 2: km 62+017 do km 63+183
 Zadanie Nr 3: km 63+779 do km 65+160










Załącznik 8 Mapa lokalizacji Przedsięwzięcia na tle terenów wyłączonych z obszarów potencjalnego zagrożenia powodziowego

(Mapa nie eksponuje pozostałych wałów Wisły, dla których będące przedmiotem opracowania odcinki 1, 2 i 3 stanowią dopełnienie systemu ochrony przeciwpowodziowej Krakowa)

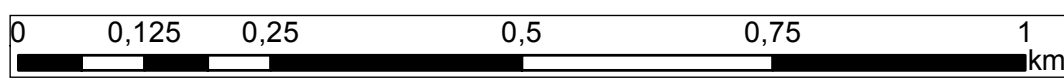
Legenda

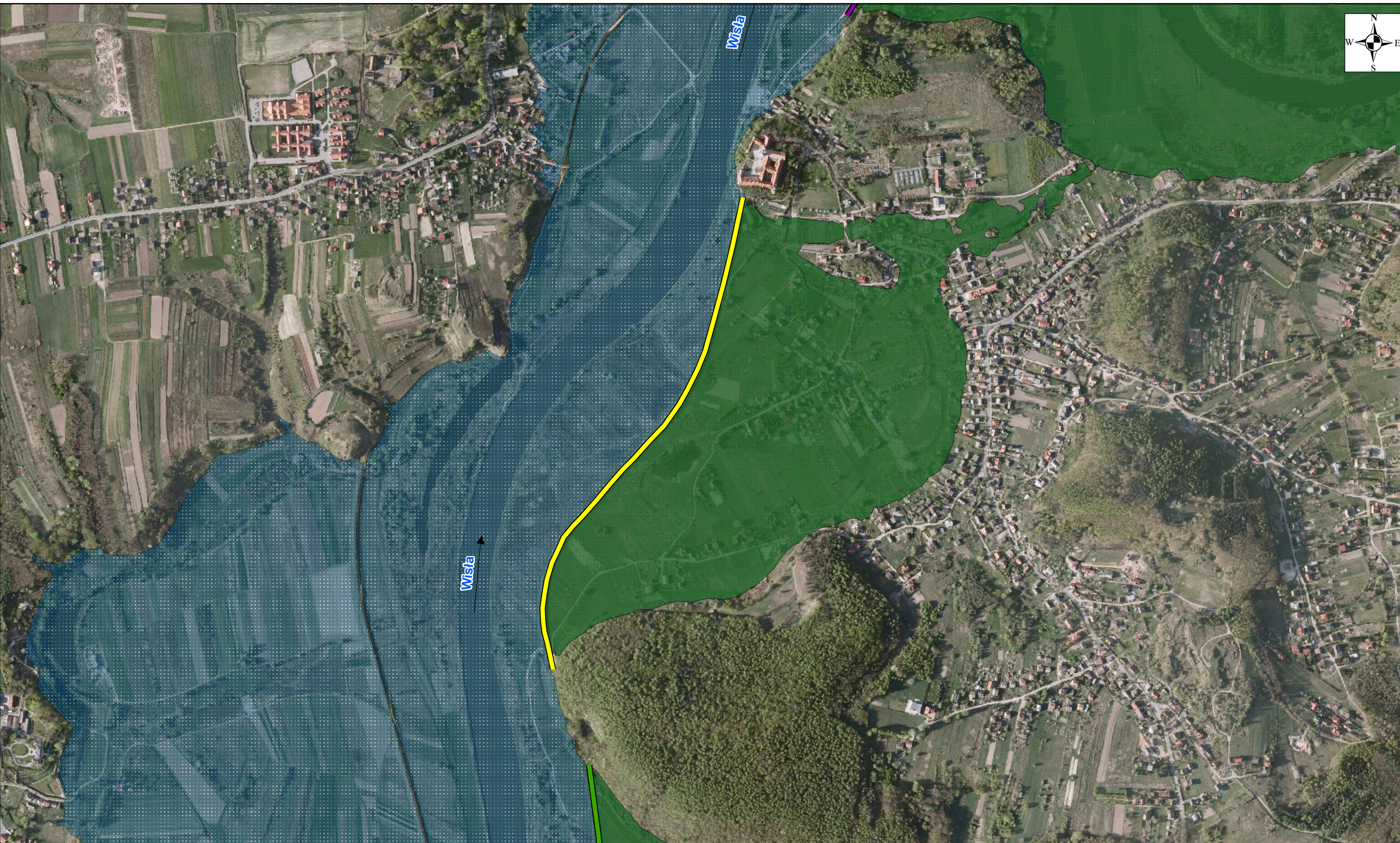
-  Zadanie Nr 1
-  Obszar potencjalnego zagrożenia powodziowego
-  Zadanie Nr 2
-  Tereny wyłączone z obszarów potencjalnego zagrożenia powodziowego w wyniku realizacja Przedsięwzięcia
-  Zadanie Nr 3

ARKUSZ 1

3A.3 Odcinek 4 - Prawy wał rzeki Wisły od ujścia rzeki Skawinki do stopnia Kościuszko

Zadanie Nr 1: km 60+325 do km 61+662
Zadanie Nr 2: km 62+017 do km 63+183
Zadanie Nr 3: km 63+779 do km 65+160










Załącznik 8 Mapa lokalizacji Przedsięwzięcia na tle terenów wyłączonych z obszarów potencjalnego zagrożenia powodziowego

(Mapa nie eksponuje pozostałych wałów Wisły, dla których będące przedmiotem opracowania odcinki 1, 2 i 3 stanowią dopełnienie systemu ochrony przeciwpowodziowej Krakowa)

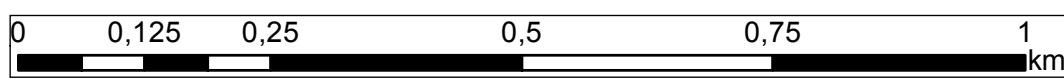
Legenda

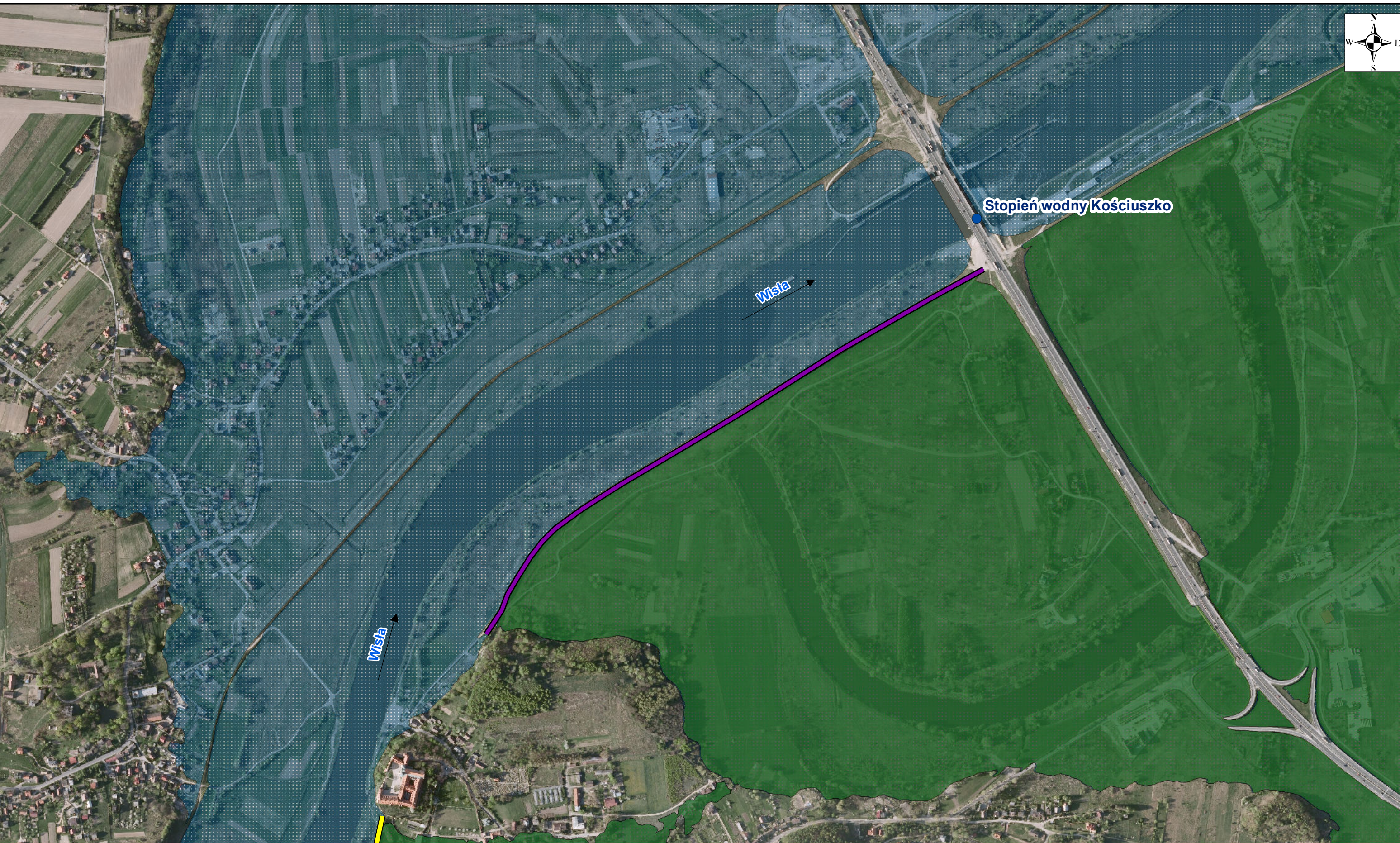
-  Zadanie Nr 1
-  Obszar potencjalnego zagrożenia powodziowego
-  Zadanie Nr 2
-  Tereny wyłączone z obszarów potencjalnego zagrożenia powodziowego w wyniku realizacja Przedsięwzięcia
-  Zadanie Nr 3

ARKUSZ 2

3A.3 Odcinek 4 - Prawy wał rzeki Wisły od ujścia rzeki Skawinki do stopnia Kościuszko

Zadanie Nr 1: km 60+325 do km 61+662
Zadanie Nr 2: km 62+017 do km 63+183
Zadanie Nr 3: km 63+779 do km 65+160










Załącznik 8 Mapa lokalizacji Przedsięwzięcia na tle terenów wyłączonych z obszarów potencjalnego zagrożenia powodziowego

(Mapa nie eksponuje pozostałych wałów Wisły, dla których będące przedmiotem opracowania odcinki 1, 2 i 3 stanowią dopełnienie systemu ochrony przeciwpowodziowej Krakowa)

Legenda

-  Zadanie Nr 1
-  Obszar potencjalnego zagrożenia powodziowego
-  Zadanie Nr 2
-  Tereny wyłączone z obszarów potencjalnego zagrożenia powodziowego w wyniku realizacja Przedsięwzięcia
-  Zadanie Nr 3

ARKUSZ 3

3A.3 Odcinek 4 - Prawy wał rzeki Wisły od ujścia rzeki Skawinki do stopnia Kościuszko

Zadanie Nr 1: km 60+325 do km 61+662

Zadanie Nr 2: km 62+017 do km 63+183

Zadanie Nr 3: km 63+779 do km 65+160

