

Załącznik 9: Mapa lokalizacji siedlisk przyrodniczych i miejsc występowania fauny na terenie Kontraktu

SKOROWIDZ ARKUSZY

- | | | |
|----------|----------|----------|
| ARKUSZ 1 | ARKUSZ 2 | ARKUSZ 3 |
| ARKUSZ 4 | ARKUSZ 5 | ARKUSZ 6 |



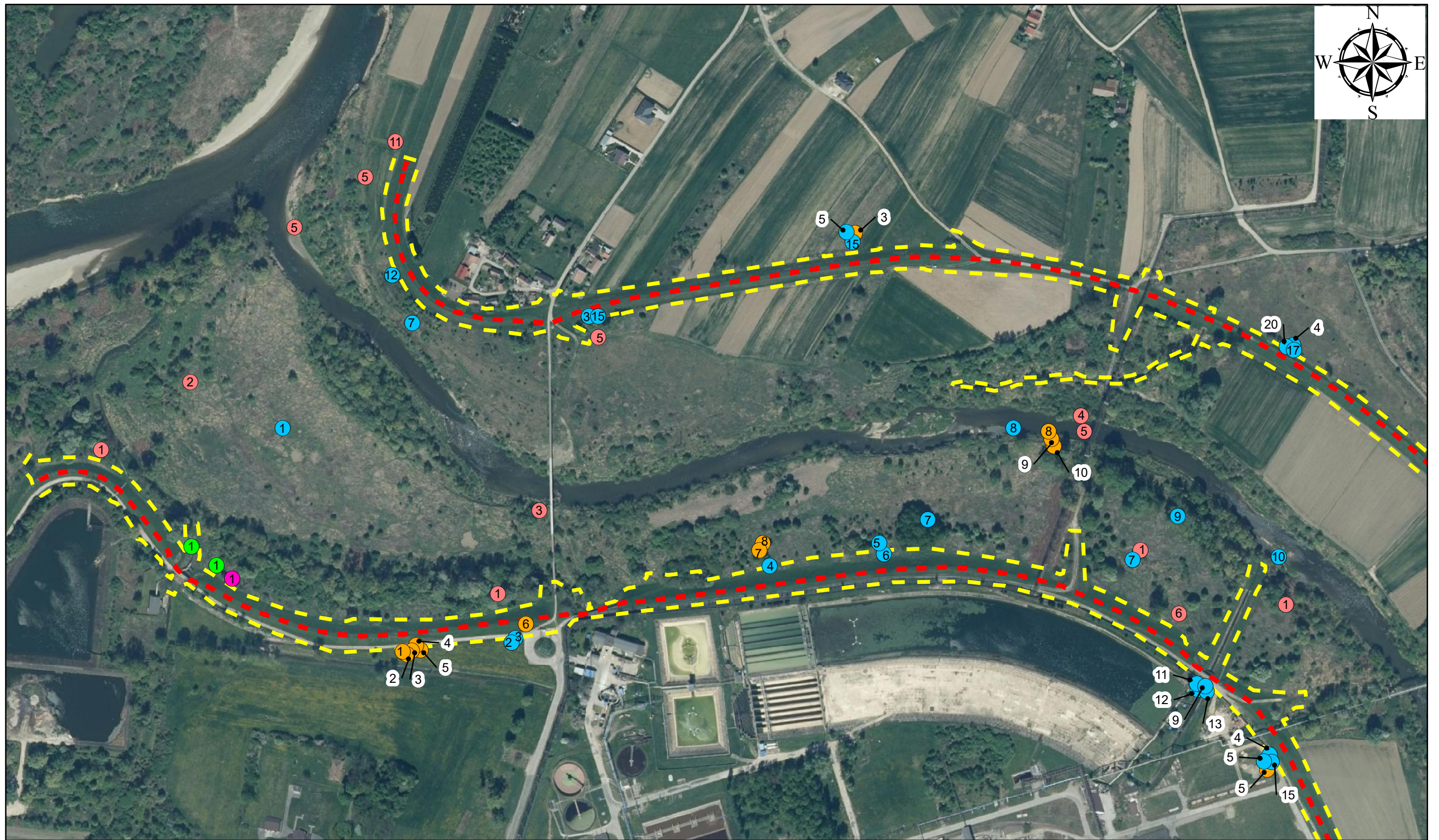
Kontrakt na roboty: 3D.2/2 Rozbudowa lewego i prawego wału rzeki Biała gm. Tarnów m. Tarnów

Miejsca występowania fauny gatunek, numer, nazwa gatunkowa

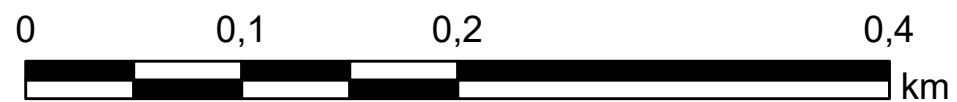
- | | | |
|-------------------------------------|------------------------------|------------------------------------|
| ① Gady, 1, Jaszczurka zwinka | ⑥ Ptaki, 6, Szpak | ② Ssaki, 2, Nornica ruda |
| ① Owady, 1, Przestrojnik jurtina | ⑦ Ptaki, 7, Bażant | ③ Ssaki, 3, Wydra |
| ② Owady, 2, Modraszek semiargus | ⑧ Ptaki, 8, Zimorodek | ④ Ssaki, 4, Bóbr europejski |
| ③ Owady, 3, Kraśnik sześciopłamek | ⑨ Ptaki, 9, Czapla siwa | ⑤ Ssaki, 5, Karczownik ziemnowodny |
| ④ Owady, 4, Rusałka pawik | ⑩ Ptaki, 10, Nurogęś | ⑥ Ssaki, 6, Zając szarak |
| ⑤ Owady, 5, Bielinek kapustnik | ⑪ Ptaki, 11, Dymówka | ⑦ Ssaki, 7, Kret |
| ⑥ Owady, 6, Wtyk strzaszyk | ⑫ Ptaki, 12, Rybitwa rzeczna | ⑧ Ssaki, 8, Mysz polna |
| ⑦ Owady, 7, Strojnicza baldaszkówka | ⑬ Ptaki, 13, Śmieszka | ⑨ Ssaki, 9, Ryjówka aksamitna |
| ⑧ Owady, 8, Świtezianka błyszcząca | ⑭ Ptaki, 14, Krzyżówka | ⑩ Ssaki, 10, Tchórz zwyczajny |
| ⑨ Owady, 9, Świtezianka dziewica | ⑮ Ptaki, 15, Bogatka | ⑪ Ssaki, 11, Lis |
| ⑩ Owady, 10, Łątka dziewczeczka | ⑯ Ptaki, 16, Pliszka | ⑫ Ssaki, 12, Mysz leśna |
| ① Ptaki, 1, Błotniak stawowy | ⑰ Ptaki, 17, Sroka | ⑬ Ssaki, 13, Nornik bury |
| ② Ptaki, 2, Grzywacz | ⑱ Ptaki, 18, Gołąb miejski | ① Ślimaki, 1, Ślimak winniczek |
| ③ Ptaki, 3, Wrona siwa | ⑲ Ptaki, 19, Wrona | ② Ślimaki, 2, Pomrów wielki |
| ④ Ptaki, 4, Kwiczoł | ⑳ Ptaki, 20, Sójka | |
| ⑤ Ptaki, 5, Pliszka żółta | ① Ssaki, 1, Sarna Europejska | |

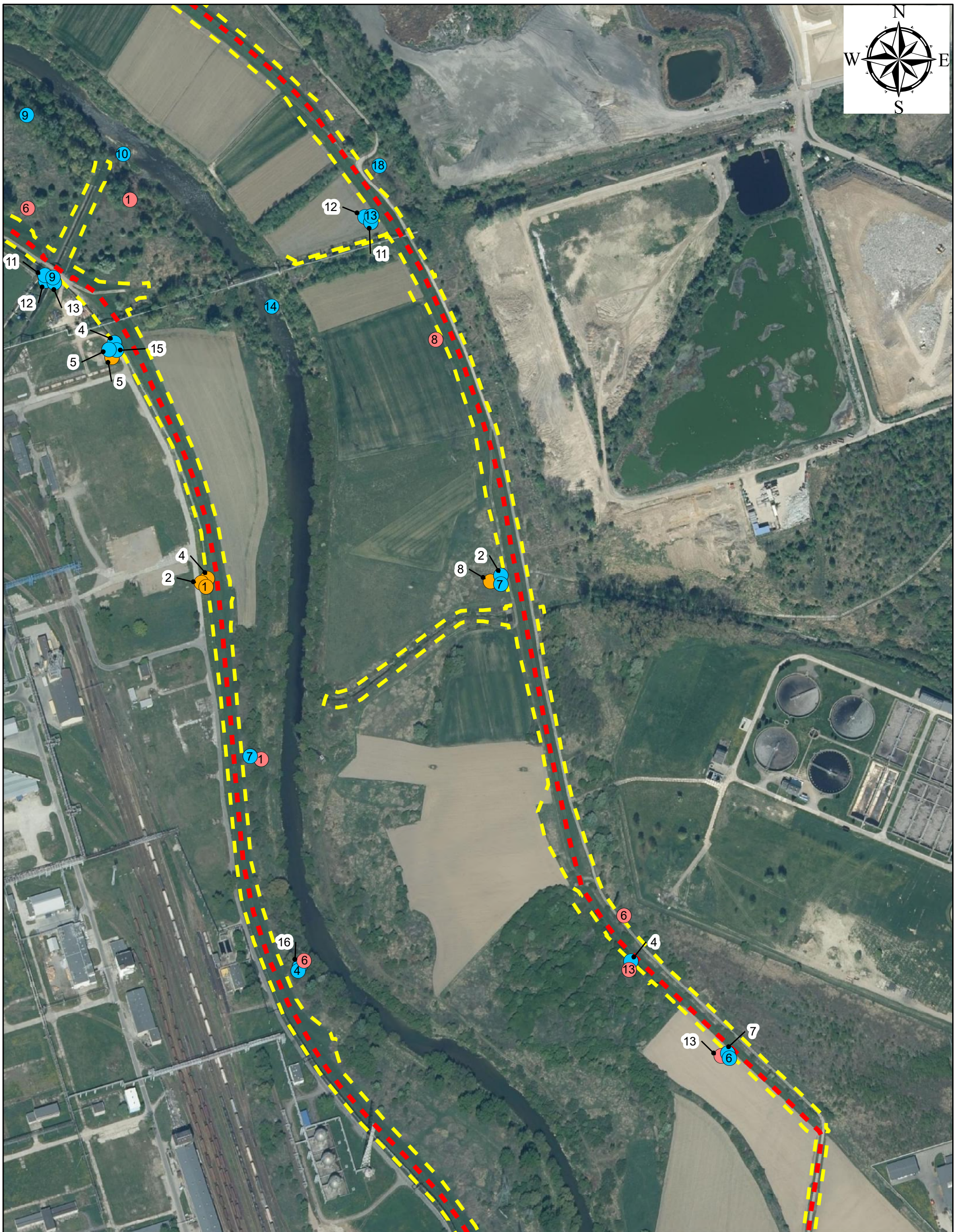
Legenda

- Oś modernizowanych wałów
- Kontrakt 3D.2/1
- Granica inwestycji

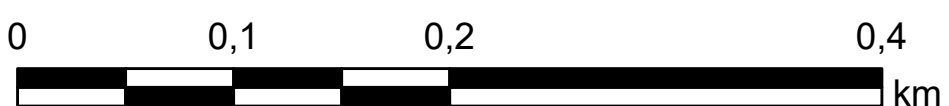


**Załącznik 9: Mapa lokalizacji siedlisk przyrodniczych i miejsc występowania fauny na terenie Kontraktu
ARKUSZ 1**



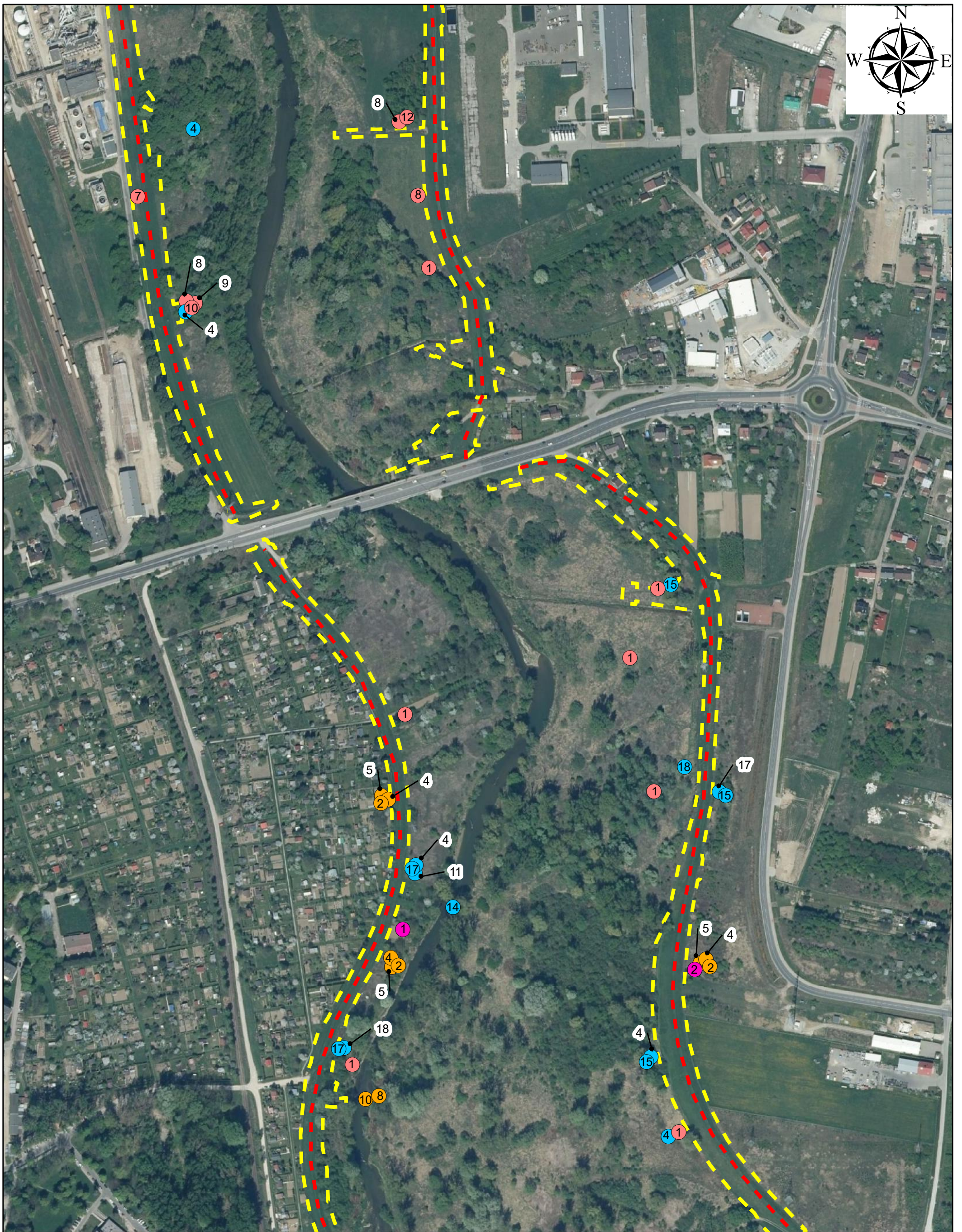


Załącznik 9: Mapa lokalizacji siedlisk przyrodniczych i miejsc występowania fauny na terenie Kontraktu



ARKUSZ 2

Kontrakt na roboty: 3D.2/2 Rozbudowa lewego i prawego wału rzeki Biała gm. Tarnów m. Tarnów



Załącznik 9: Mapa lokalizacji siedlisk przyrodniczych i miejsc występowania fauny na terenie Kontraktu

ARKUSZ 3

0 0,1 0,2 0,4 km

Kontrakt na roboty: 3D.2/2 Rozbudowa lewego i prawego wału rzeki Biała gm. Tarnów m. Tarnów

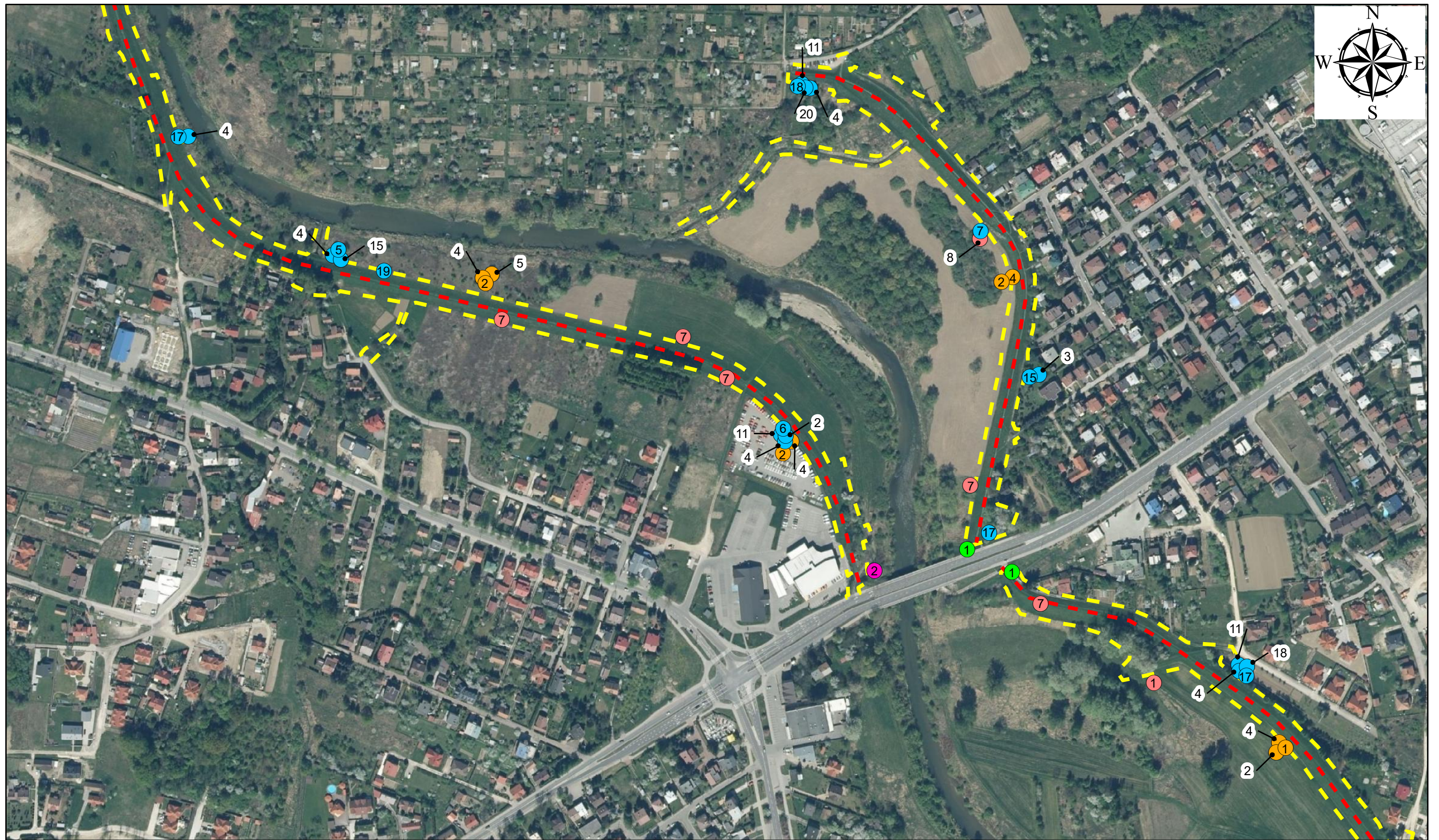


Załącznik 9: Mapa lokalizacji siedlisk przyrodniczych i miejsc występowania fauny na terenie Kontraktu

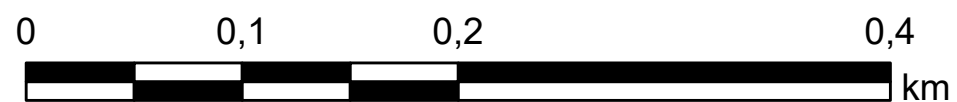
0 0,1 0,2 0,4 km

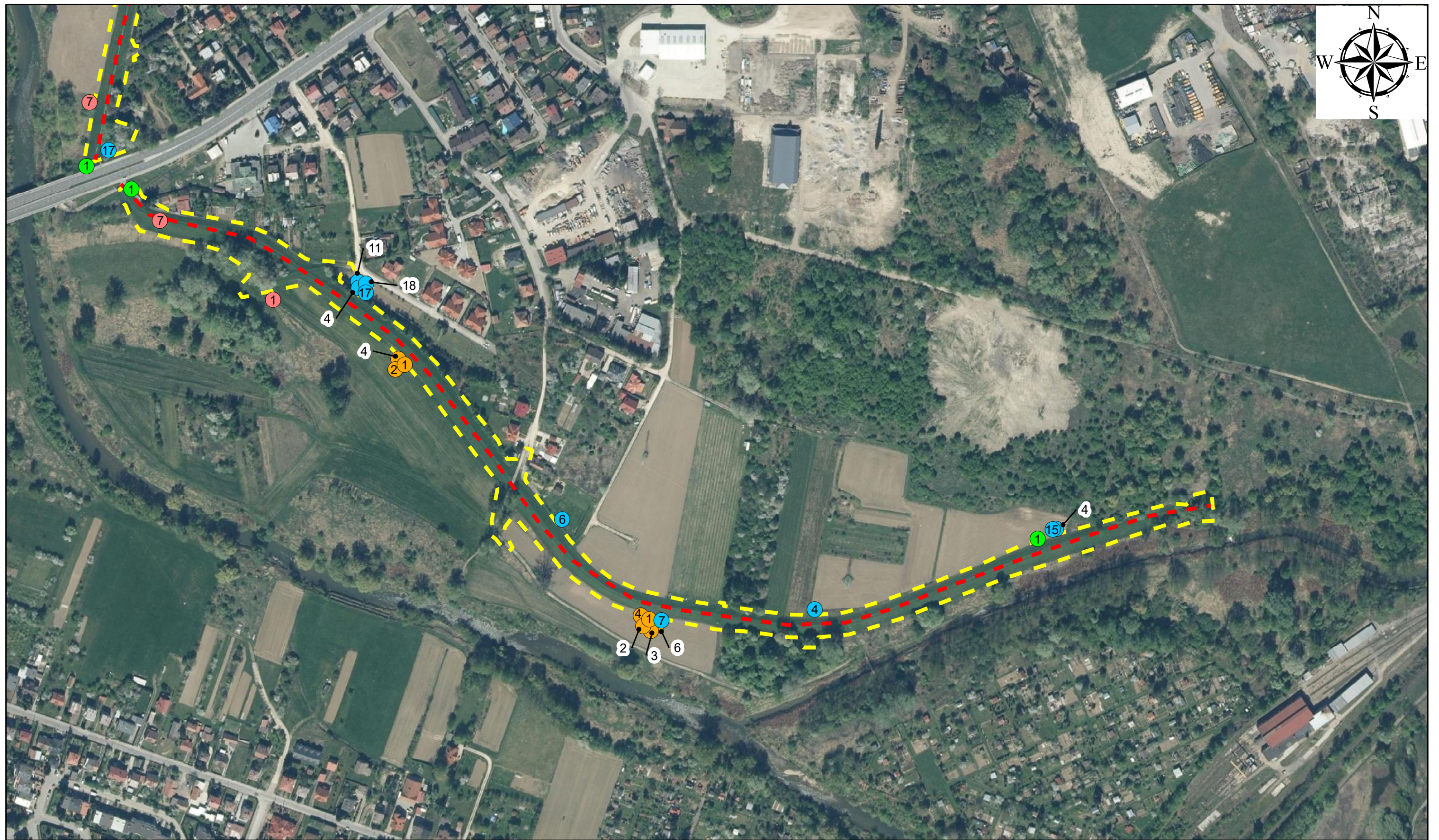
ARKUSZ 4

Kontrakt na roboty: 3D.2/2 Rozbudowa lewego i prawego wału rzeki Biały gm. Tarnów m. Tarnów



Załącznik 9: Mapa lokalizacji siedlisk przyrodniczych i miejsc występowania fauny na terenie Kontraktu ARKUSZ 5





**Załącznik 9: Mapa lokalizacji siedlisk przyrodniczych i miejsc występowania fauny na terenie Kontraktu
ARKUSZ 6**



Kontrakt na roboty: 3D.2/2 Rozbudowa lewego i p rawego wału rzeki Biały gm. Tarnów m. Tarnów