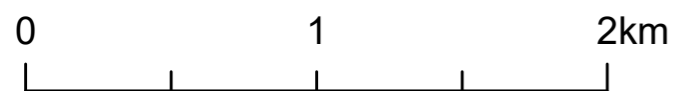


Legenda

- - - - - Kontrakt 3D.2/1
- Korona modernizowanych wałów

- Obszar potencjalnego zagrożenia powodziowego
- Tereny wyłączone z obszarów potencjalnego zagrożenia powodziowego w wyniku realizacji Przedsięwzięcia



Załącznik 8: Mapa lokalizacji Kontraktu na tle terenów wyłączonych z obszarów potencjalnego zagrożenia powodziowego

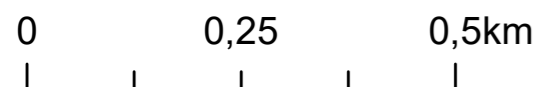
SKOROWIDZ ARKUSZY

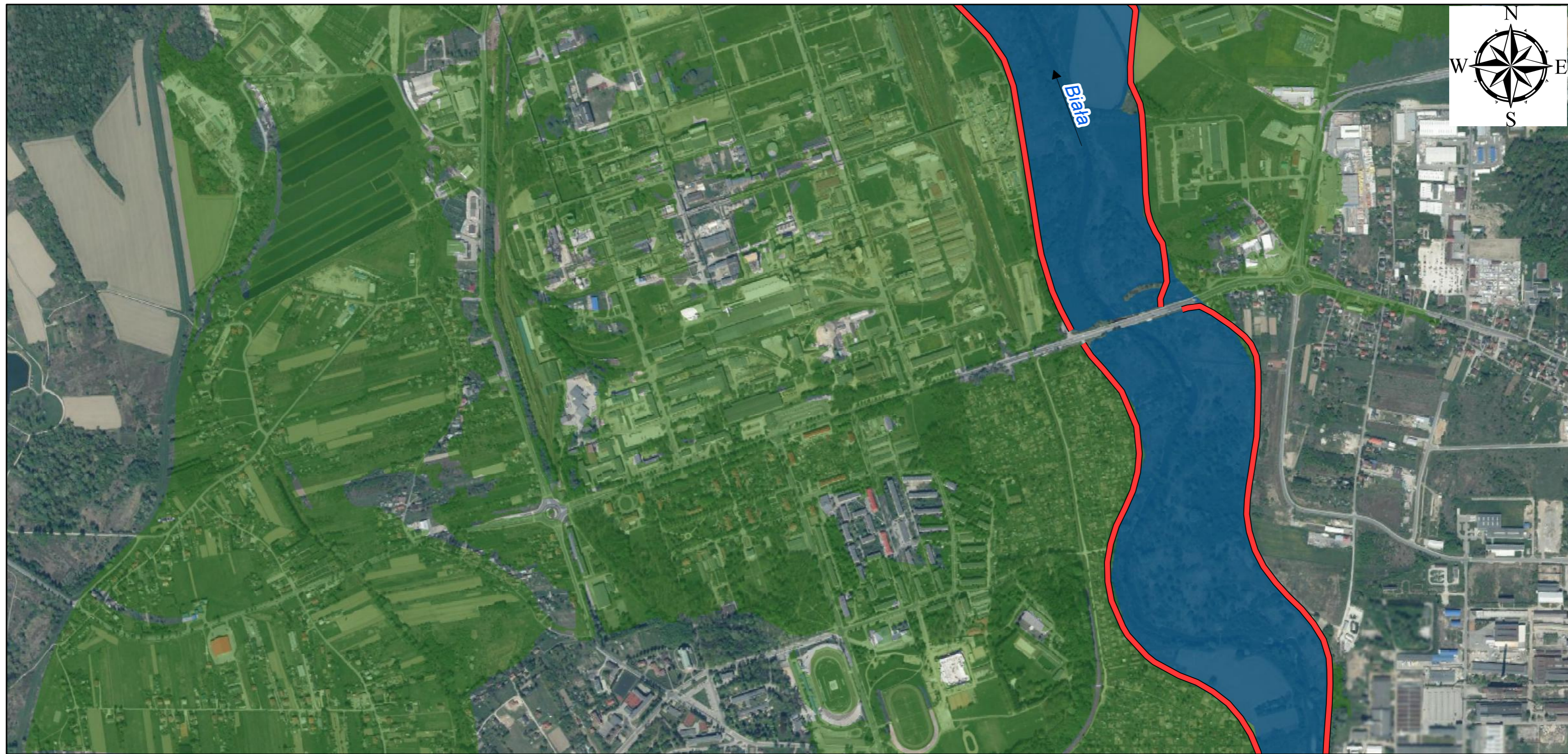
- ARKUSZ 1
- ARKUSZ 2
- ARKUSZ 3



Legenda **Załącznik 8: Mapa lokalizacji Kontraktu na tle terenów wyłączonych z obszarów potencjalnego zagrożenia powodziowego**




- Oś modernizowanych wałów
- Obszar potencjalnego zagrożenia powodziowego
- Tereny wyłączone z obszarów potencjalnego zagrożenia powodziowego w wyniku realizacji Przedsięwzięcia





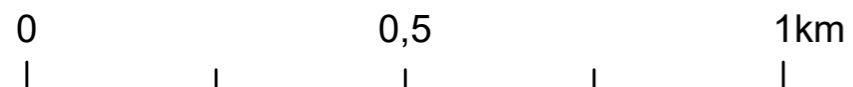
Załącznik 8: Mapa lokalizacji Kontraktu na tle terenów wyłączonych z obszarów potencjalnego zagrożenia powodziowego

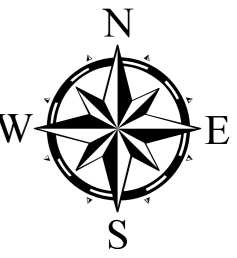
Legenda

-  Oś modernizowanych wałów
-  Obszar potencjalnego zagrożenia powodziowego
-  Tereny wyłączone z obszarów potencjalnego zagrożenia powodziowego w wyniku realizacji Przedsięwzięcia

ARKUSZ 2

Kontrakt na roboty: 3D.2/2 Rozbudowa lewego i prawego wału rzeki Biała w m. Tarnów, gm. m. Tarnów





Załącznik 7: Mapa lokalizacji Kontraktu na tle obszarów potencjalnego zagrożenia powodziowego

ARKUSZ 3

Kontrakt na roboty: 3D.2/2 Rozbudowa lewego i prawego wału rzeki Biała w m. Tarnów, gm. m. Tarnów

Legenda

- Kontrakt 3D.2/1
- Oś modernizowanych wałów
- Obszar potencjalnego zagrożenia powodziowego
- Tereny wyłączone z obszarów potencjalnego zagrożenia powodziowego w wyniku realizacji Przedsięwzięcia

