

Legenda

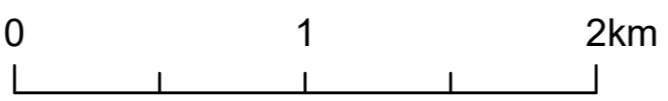
- - - - - Kontrakt 3D.2/1
- Oś modernizowanych wałów
- Obszar potencjalnego zagrożenia powodziowego

Załącznik 7: Mapa lokalizacji Kontraktu na tle obszarów potencjalnego zagrożenia powodziowego

SKOROWIDZ ARKUSZY



Kontrakt na roboty: 3D.2/2 Rozbudowa lewego i prawego wału rzeki Biała w m. Tarnów, gm. m. Tarnów

- ARKUSZ 1
- ARKUSZ 2
- ARKUSZ 3






Legenda

-  Oś modernizowanych wałów
-  Obszar potencjalnego zagrożenia powodziowego

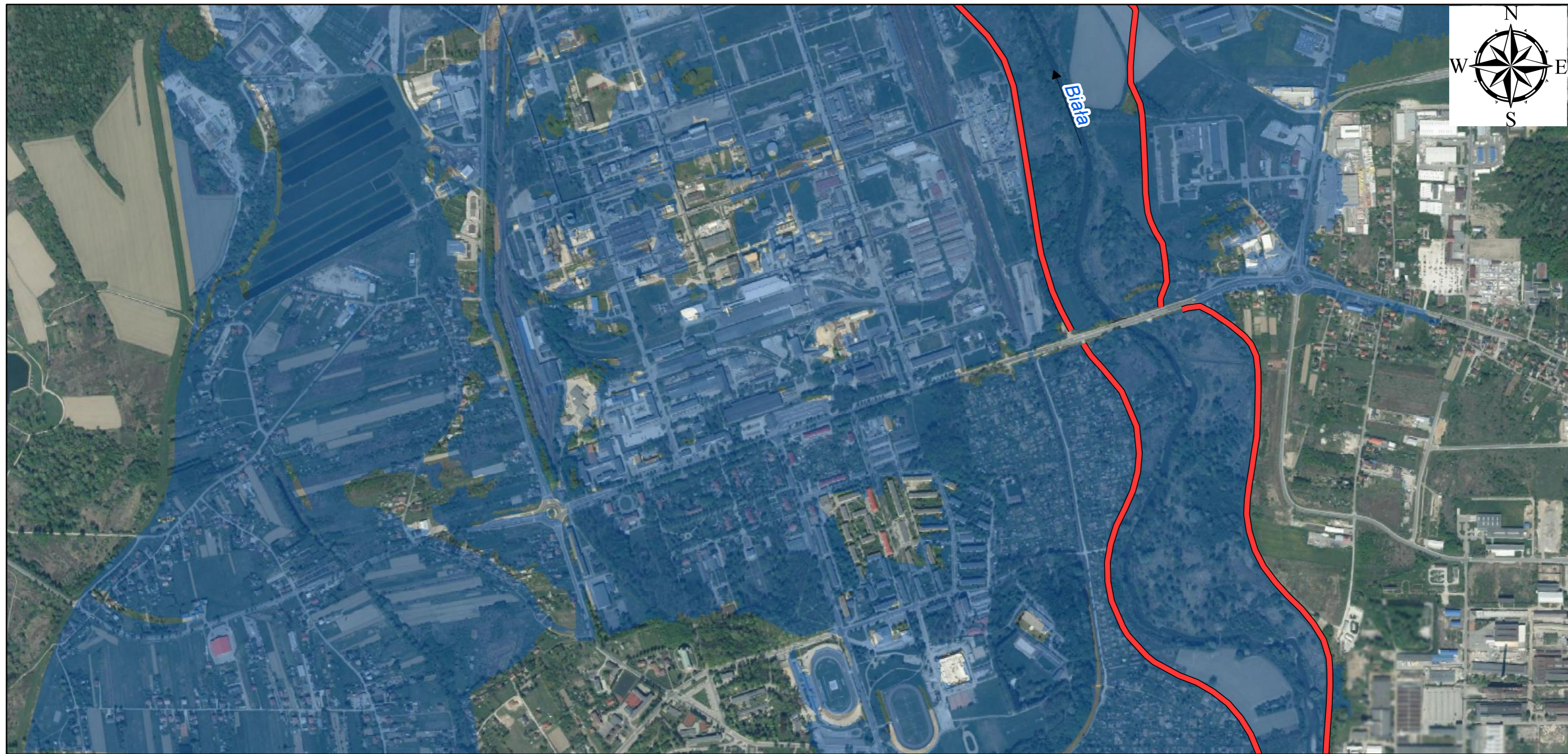
0 0,25 0,5km



Załącznik 7: Mapa lokalizacji Kontraktu na tle obszarów potencjalnego zagrożenia powodziowego



ARKUSZ 1

Kontrakt na roboty: 3D.2/2 Rozbudowa lewego i prawego wału rzeki Biała w m. Tarnów, gm. m. Tarnów



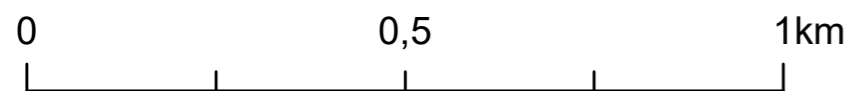
Załącznik 7: Mapa lokalizacji Kontraktu na tle obszarów potencjalnego zagrożenia powodziowego

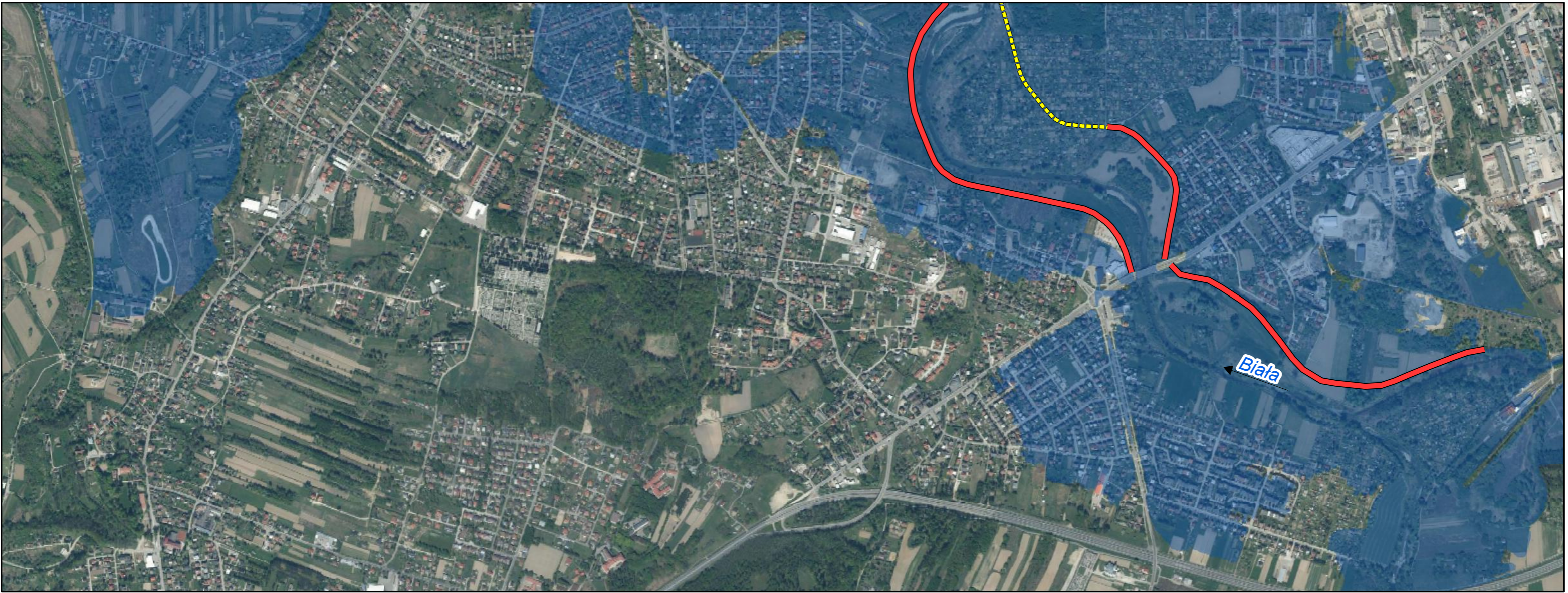
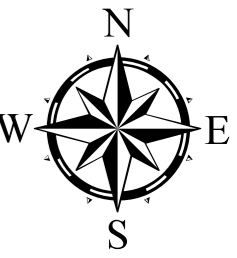
Legenda

-  Oś modernizowanych wałów
-  Obszar potencjalnego zagrożenia powodziowego

ARKUSZ 2

Kontrakt na roboty: 3D.2/2 Rozbudowa lewego i prawego wału rzeki Biała w m. Tarnów, gm. m. Tarnów





Załącznik 7: Mapa lokalizacji Kontraktu na tle obszarów potencjalnego zagrożenia powodziowego

ARKUSZ 3

Kontrakt na roboty: 3D.2/2 Rozbudowa lewego i prawego wału rzeki Biała w m. Tarnów, gm. m. Tarnów

Legenda

- Kontrakt 3D.2/1
- Oś modernizowanych wałów
- Obszar potencjalnego zagrożenia powodziowego

