
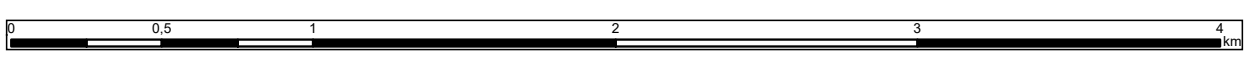


**Legenda**

 Osie wałów modernizowanych w ramach Kontraktu na roboty 3D.3

**ZAŁĄCZNIK 10: MAPA LOKALIZACJI ELEMENTÓW KONTRAKTU**  
Plan Zarządzania Środowiskiem dla Kontraktu na roboty 3D.3  
Łęg IV – rozbudowa lewego wału rzeki w km 0+082-5+030 na terenie gm. Gorzyce  
oraz prawego wału w km 0+000-5+236 na terenie gm. Gorzyce





Zadanie sąsiadujące: Kontrakt na roboty 3B.2 Wisła – etap II (sekcja II)

POCZĄTEK OPRACOWANIA KM 0+000 DOWIĄZANIE KORONY WAŁU DO OBWAŁOWANIA ISTNIEJĄCEGO KM RZ. ŁĘG 0+200

UBEZPIECZENIE SKARPY NARZUTEM KAMIENNYM D=0,3-0,5m W KM 0+027,7 - 0+029,1

NOWA PRZEŚLONA PIONOWA W STOPIE SKARPY ODWODNEJ DO GŁ. 10m  
NOWE USZCZELNIENIE NACHYLONE FOLIĄ PVC 1,5mm  
KM 0+003,2 – 1+733,2

Zadanie sąsiadujące: Kontrakt na roboty 3B.2 Wisła – etap II (sekcja III)

WYMIJANKA DROGOWA NR 1

PIONOWA PRZEŚLONA HYDROIZOLACYJNA W KORONIE WAŁU ISTNIEJĄCEGO  
KM 0+000,0 – 0+480,0

POCZĄTEK OPRACOWANIA: DOWIĄZANIE KORONY WAŁU DO OBWAŁOWANIA ISTNIEJĄCEGO W KM 0+082 (KM RZ. ŁĘG 0+700)

ROGATKA WAŁOWA

PRZEJAZD WAŁOWY, KM 0+358,0 – 0+500,2

NOWA PRZEŚLONA PIONOWA W STOPIE SKARPY ODWODNEJ DO GŁ. 10m  
W KM 0+100 - 1+198,8

ZJAZD WAŁOWY, KM 0+140,0 – 0+180,0

NOWE USZCZELNIENIE NACHYLONE W FORMIE FOLII PVC  
KM 0+100 – 0+199

PRZEPUST PVC, Ø600, DŁ. 36m, KM 0+682,8 - 0+718,8

MIJANKA DROGOWA NR 2

WYKORZYSTANIE OBECNIE ISTNIEJĄCEJ PRZEŚLONY PIONOWEJ W STOPIE SKARPY ODWODNEJ ORAZ PRZEŚLON NACHYLONYCH, HYDROIZOLACYJNYCH W SKARPIE ODWODNEJ

PRZEBUDOWA ISTNIEJĄCYCH ROWÓW PRZYWAŁOWYCH KM 0+449,1 – 1+446 (DŁUGOŚĆ 997,1 m)

NOWE USZCZELNIENIE NACHYLONE W FORMIE MATY BENTONITOWEJ  
KM 0+100,0 – 0+700,0

ROGATKA WAŁOWA

PRZEJAZD WAŁOWY, KM 0+802,0 – 0+940,0

ISTNIEJĄCY MUR OPOROWY W KM 0+548,1 - 0+581,1 ORAZ FUNDAMENT DO ROZBIÓRKI

WYRÓWNANIE TERENU

ROGATKA WAŁOWA

PRZEPUST PVC, Ø600, DŁ. 17m, KM 0+920,6 - 0+938,2

ROZBUDOWA PRZEPUSTU WAŁOWEGO (ŚLUZY) W KM 0+965

PRZEPUST PVC, Ø600, DŁ. 22,3m, KM 0+973,1 - 0+995,4

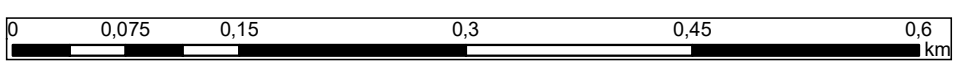
GRODZICA STAŁOWA ODCINAJĄCA FILTRACJĘ WSTECZNĄ OD STARORZECZA (ZAWALE) W STRONĘ MIEDZYWAŁA 1+030-1+055

GRODZICA STAŁOWA ODCINAJĄCA FILTRACJĘ WSTECZNĄ OD STARORZECZA (ZAWALE) W STRONĘ MIEDZYWAŁA 1+130-1+200

Legenda

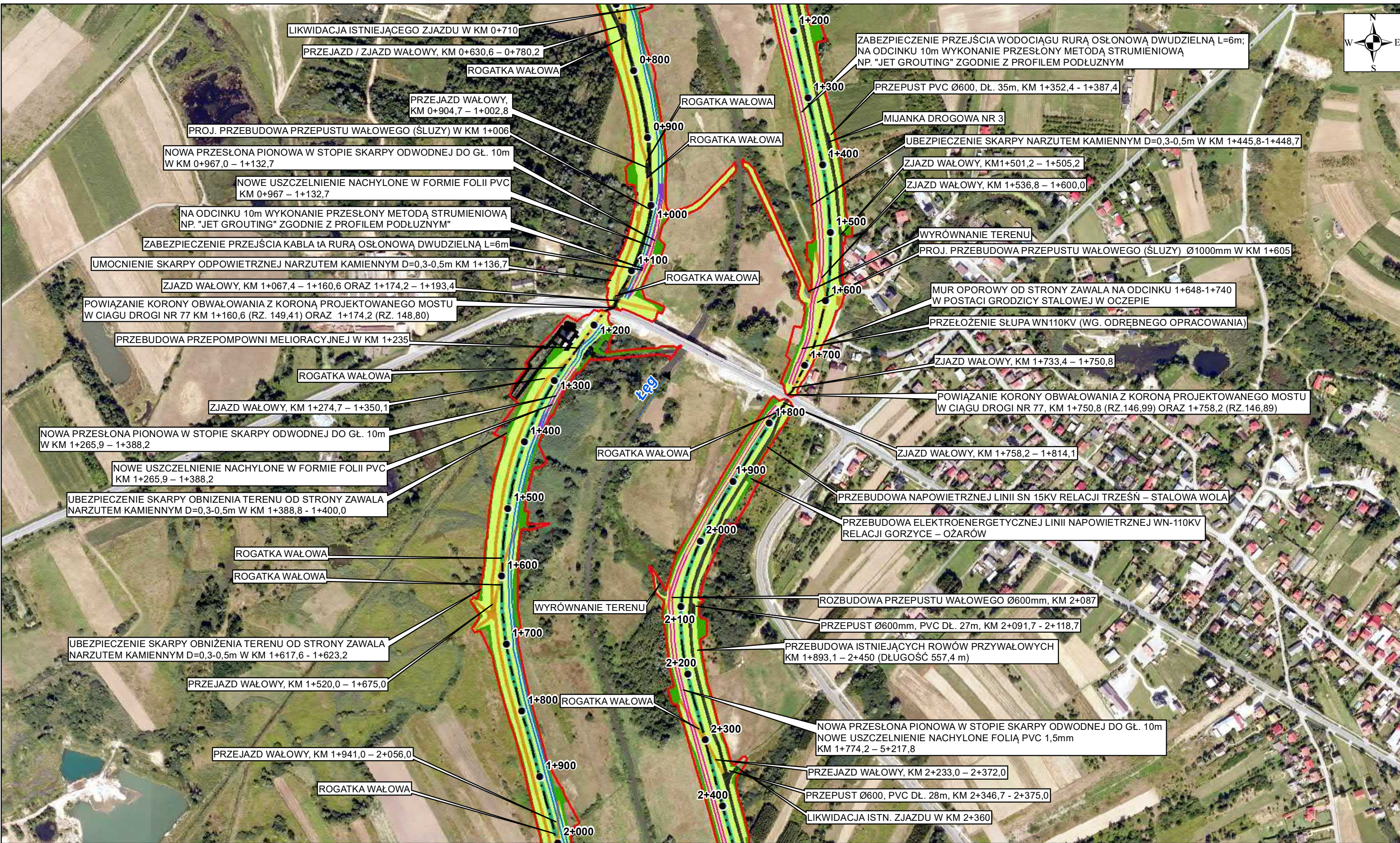
- Kilometraż wału
- - - Oś wału
- █ Zakres Kontraktu na roboty 3D.3
- █ Granica zadań
- █ Zadania pozostałe (odrebne inwestycje)
- █ Przesłony hydroizolacyjne
  - █ Przesłona istniejąca - pochodząca z sąsiedniego opracowania
  - █ Przesłona istniejąca, wykorzystana w opracowaniu
  - █ Przesłona projektowana do gł. 10m
  - █ Zajęcia tymczasowe

- █ Przepompownia
- █ Nawierzchnie
  - █ Droga bitumiczna
  - █ Droga tłuczniowa
  - █ Korona zielona
  - █ Skarpy proj. obwałowania
  - █ Droga przywałowa (zielona) - pas technologiczny 3,0m



ZAŁĄCZNIK 10: MAPA LOKALIZACJI ELEMENTÓW KONTRAKTU

Plan Zarządzania Środowiskiem dla Kontraktu na roboty 3D.3  
Łęg IV – rozbudowa lewego wału rzeki w km 0+082-5+030 na terenie gm. Gorzyce  
oraz prawego wału w km 0+000-5+236 na terenie gm. Gorzyce



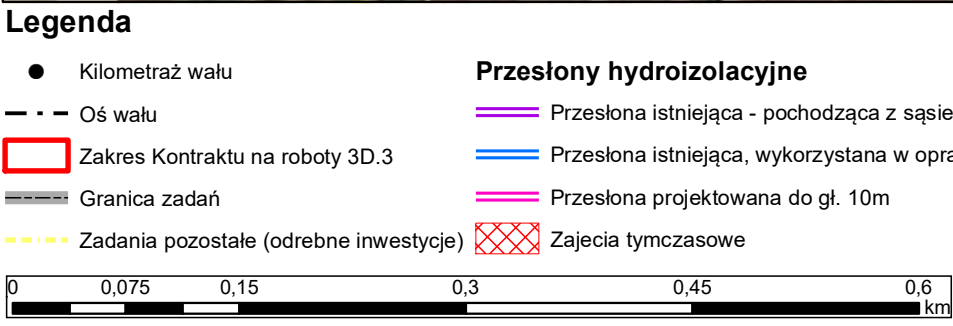
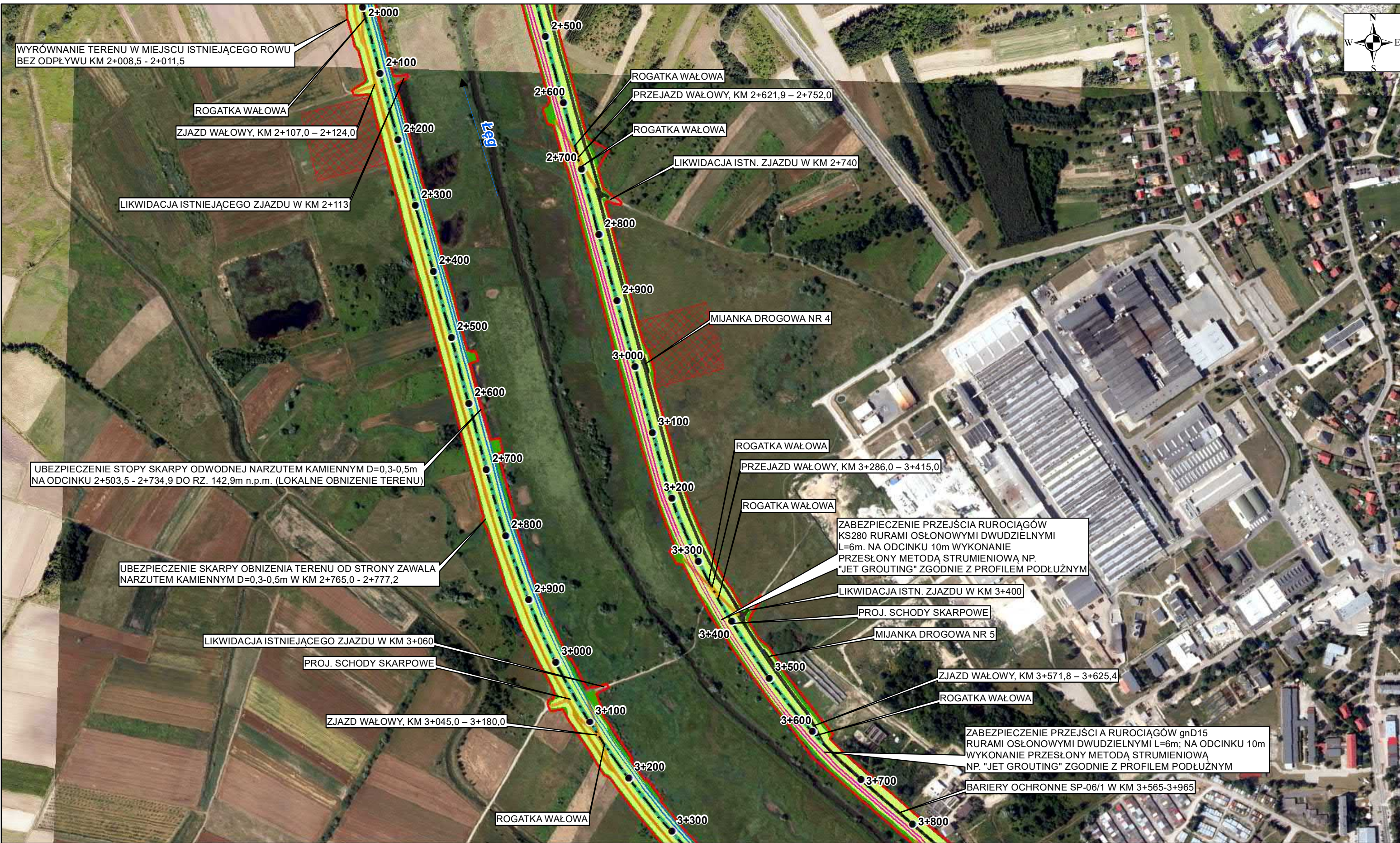
**Legenda**

- Kilometraż wału
- Oś wału
- █ Zakres Kontraktu na roboty 3D.3
- Granica zadań
- Zadania pozostałe (odrebne inwestycje)
- Przesłony hydroizolacyjne**
- █ Przesłona istniejąca - pochodząca z sąsiedniego opracowania
- █ Przesłona istniejąca, wykorzystana w opracowaniu
- █ Przesłona projektowana do gł. 10m
- █ Zajęcia tymczasowe

- █ Przepompownia
- Nawierzchnie**
- █ Droga bitumiczna
- █ Droga tłuczniowa
- █ Korona zielona
- █ Skarpy proj. obwałowania
- █ Droga przywałowa (zielona) - pas technologiczny 3,0m

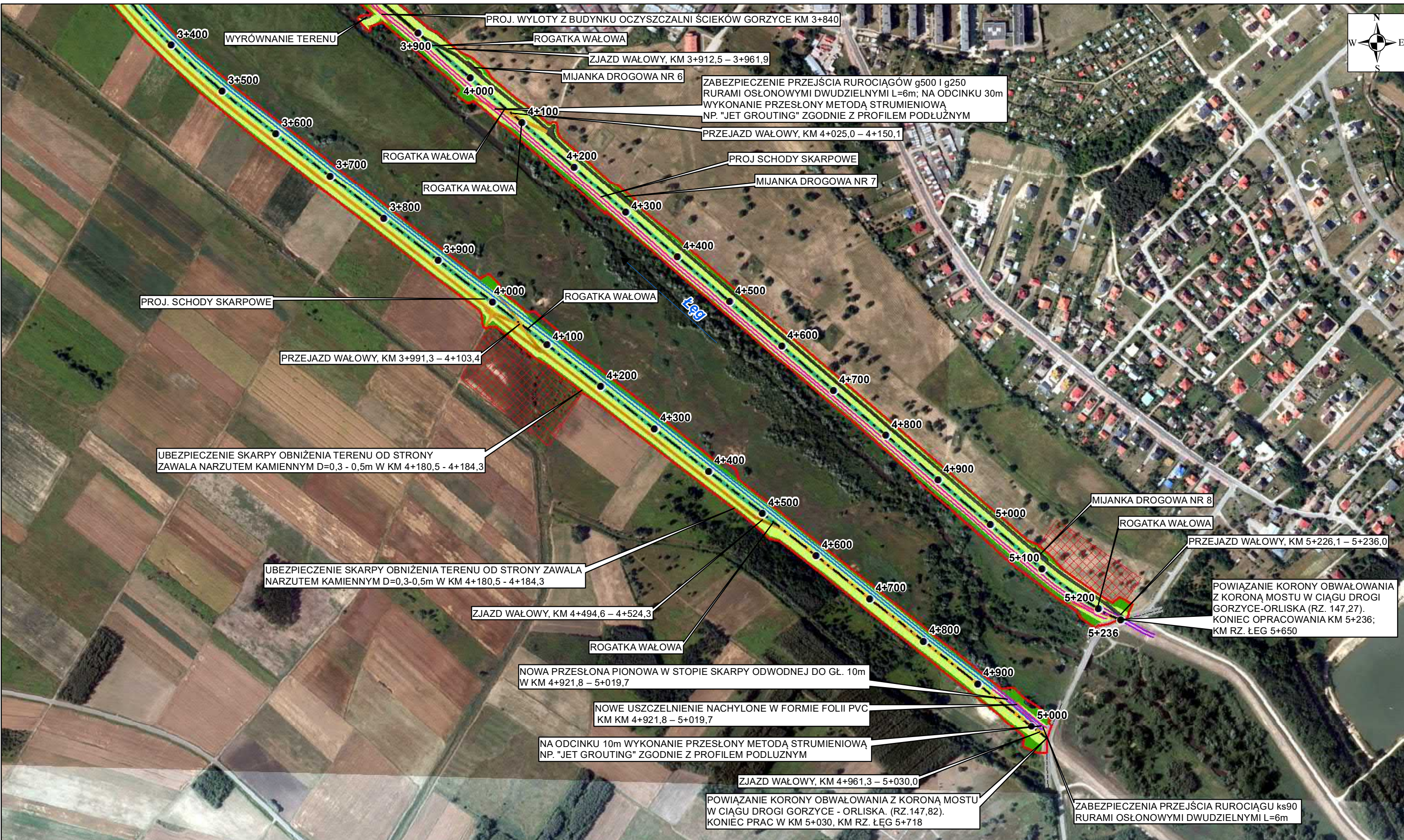
**ZAŁĄCZNIK 10: MAPA LOKALIZACJI ELEMENTÓW KONTRAKTU**

*Plan Zarządzania Środowiskiem dla Kontraktu na roboty 3D.3  
Łęg IV – rozbudowa lewego wału rzeki w km 0+082-5+030 na terenie gm. Gorzyce  
oraz prawego wału w km 0+000-5+236 na terenie gm. Gorzyce*



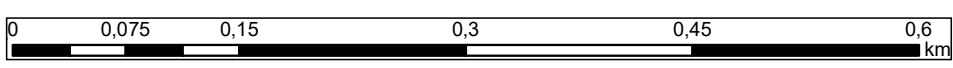
**ZAŁĄCZNIK 10: MAPA LOKALIZACJI ELEMENTÓW KONTRAKTU**

*Plan Zarządzania Środowiskiem dla Kontraktu na roboty 3D.3  
 Łęg IV – rozbudowa lewego wału rzeki w km 0+082-5+030 na terenie gm. Gorzyce  
 oraz prawego wału w km 0+000-5+236 na terenie gm. Gorzyce*



**Legenda**

- Kilometraż wału
- Oś wału
- ▭ Zakres Kontraktu na roboty 3D.3
- Granica zadań
- Zadania pozostałe (odrebne inwestycje)
- Przesłony hydroizolacyjne**
- ▭ Przesłona istniejąca - pochodząca z sąsiedniego opracowania
- ▭ Przesłona istniejąca, wykorzystana w opracowaniu
- ▭ Przesłona projektowana do gł. 10m
- ▭ Zajęcia tymczasowe
- ▭ Przepompownia
- Nawierzchnie**
- ▭ Droga bitumiczna
- ▭ Droga tłuczniowa
- ▭ Korona zielona
- ▭ Skarpy proj. obwałowania
- ▭ Droga przywałowa (zielona) - pas technologiczny 3,0m



**ZAŁĄCZNIK 10: MAPA LOKALIZACJI ELEMENTÓW KONTRAKTU**

*Plan Zarządzania Środowiskiem dla Kontraktu na roboty 3D.3  
 Łęg IV – rozbudowa lewego wału rzeki w km 0+082-5+030 na terenie gm. Gorzyce  
 oraz prawego wału w km 0+000-5+236 na terenie gm. Gorzyce*