



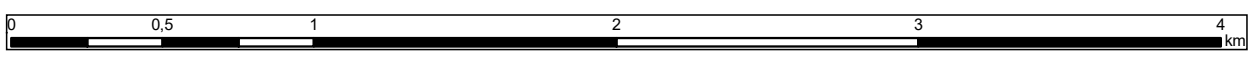
**Legenda**

-  Osie wałów modernizowanych w ramach Kontraktu na roboty 3D.3
-  Obszar potencjalnego zagrożenia powodziowego

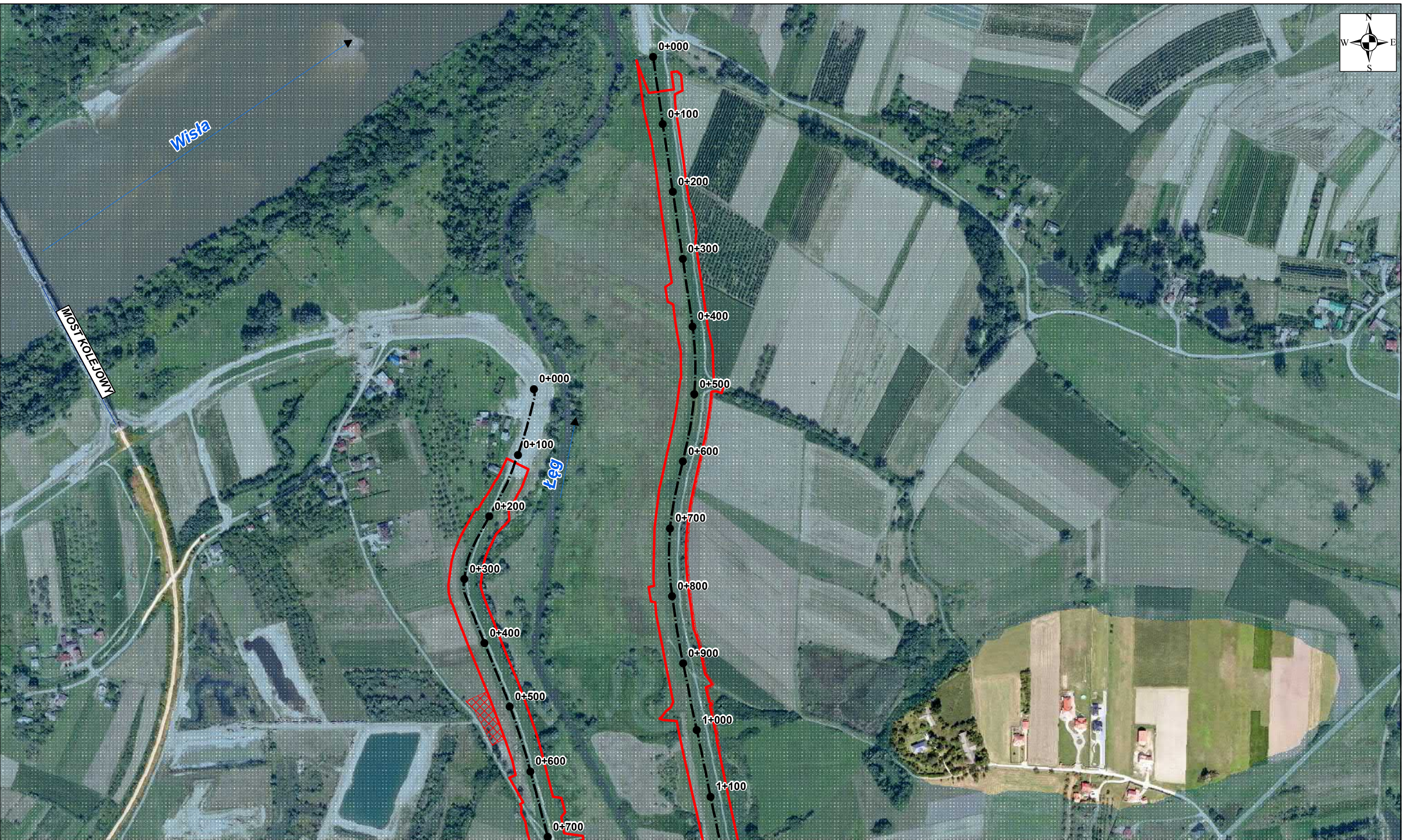
**ZAŁĄCZNIK 7: MAPA LOKALIZACJI KONTRAKTU NA TLE OBSZARÓW POTENCJALNEGO ZAGROŻENIA POWODZIOWEGO**

(Mapa nie eksponuje pozostałych wałów Wisły i Sanu, dla których będący przedmiotem opracowania odcinek stanowi dopełnienie systemu ochrony przeciwpowodziowej)

**Plan Zarządzania Środowiskiem dla Kontraktu na roboty 3D.3**  
**Łęg IV – rozbudowa lewego wału rzeki w km 0+082-5+030 na terenie gm. Gorzyce oraz prawego wału w km 0+000-5+236 na terenie gm. Gorzyce**







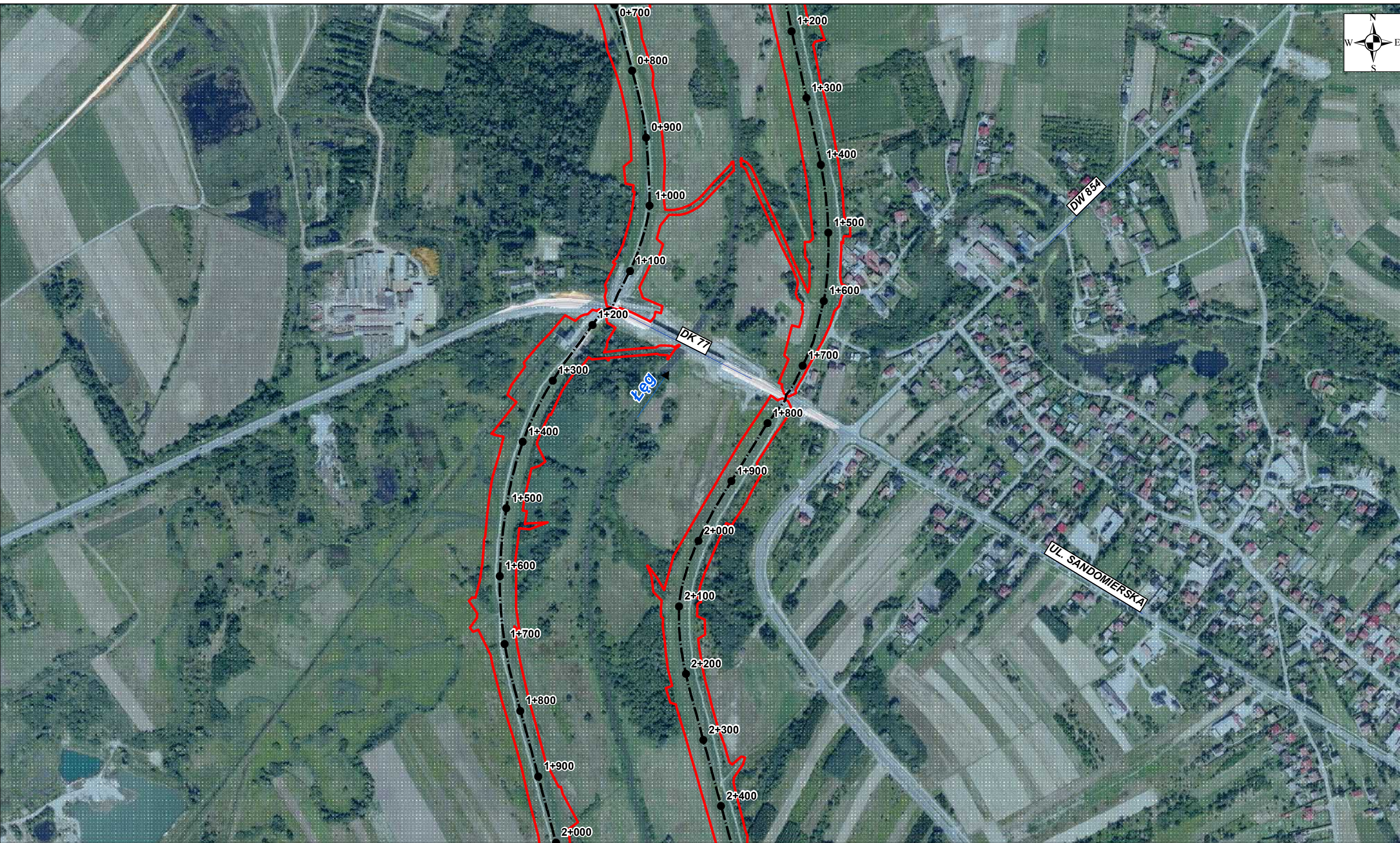
- Legenda**
- Kilometraż wału
  - Oś wału
  - ▭ Zakres Kontraktu na roboty 3D.3
  - ▨ Zajęcia tymczasowe
  - ▦ Obszar potencjalnego zagrożenia powodziowego

**ZAŁĄCZNIK 7: MAPA LOKALIZACJI KONTRAKTU NA TLE OBSZARÓW POTENCJALNEGO ZAGROŻENIA POWODZIOWEGO**

(Mapa nie eksponuje pozostałych wałów Wisły i Sanu, dla których będący przedmiotem opracowania odcinek stanowi dopełnienie systemu ochrony przeciwpowodziowej)

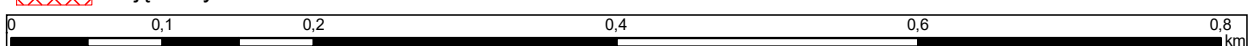
*Plan Zarządzania Środowiskiem dla Kontraktu na roboty 3D.3  
Łęg IV – rozbudowa lewego wału rzeki w km 0+082-5+030 na terenie gm. Gorzyce  
oraz prawego wału w km 0+000-5+236 na terenie gm. Gorzyce*





- Legenda**
- Kilometraż wału
  - Oś wału
  - ▭ Zakres Kontraktu na roboty 3D.3
  - ▨ Zajęcia tymczasowe

▨ Obszar potencjalnego zagrożenia powodziowego



**ZAŁĄCZNIK 7: MAPA LOKALIZACJI KONTRAKTU NA TLE OBSZARÓW POTENCJALNEGO ZAGROŻENIA POWODZIOWEGO**

(Mapa nie eksponuje pozostałych wałów Wisły i Sanu, dla których będący przedmiotem opracowania odcinek stanowi dopełnienie systemu ochrony przeciwpowodziowej)

*Plan Zarządzania Środowiskiem dla Kontraktu na roboty 3D.3  
Łęg IV – rozbudowa lewego wału rzeki w km 0+082-5+030 na terenie gm. Gorzyce  
oraz prawego wału w km 0+000-5+236 na terenie gm. Gorzyce*





- Legenda**
- Kilometraż wału
  - — — Oś wału
  - ▭ Zakres Kontraktu na roboty 3D.3
  - ▨ Zajęcia tymczasowe

▨ Obszar potencjalnego zagrożenia powodziowego

**ZAŁĄCZNIK 7: MAPA LOKALIZACJI KONTRAKTU NA TLE OBSZARÓW POTENCJALNEGO ZAGROŻENIA POWODZIOWEGO**

(Mapa nie eksponuje pozostałych wałów Wisły i Sanu, dla których będący przedmiotem opracowania odcinek stanowi dopełnienie systemu ochrony przeciwpowodziowej)

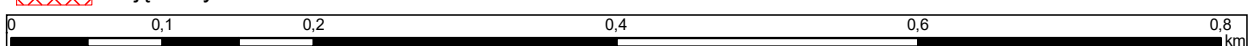
*Plan Zarządzania Środowiskiem dla Kontraktu na roboty 3D.3  
 Łęg IV – rozbudowa lewego wału rzeki w km 0+082-5+030 na terenie gm. Gorzyce  
 oraz prawego wału w km 0+000-5+236 na terenie gm. Gorzyce*





- Legenda**
- Kilometraż wału
  - Oś wału
  - ▭ Zakres Kontraktu na roboty 3D.3
  - ▨ Zajęcia tymczasowe

▨ Obszar potencjalnego zagrożenia powodziowego



**ZAŁĄCZNIK 7: MAPA LOKALIZACJI KONTRAKTU NA TLE OBSZARÓW POTENCJALNEGO ZAGROŻENIA POWODZIOWEGO**

(Mapa nie eksponuje pozostałych wałów Wisły i Sanu, dla których będący przedmiotem opracowania odcinek stanowi dopełnienie systemu ochrony przeciwpowodziowej)

*Plan Zarządzania Środowiskiem dla Kontraktu na roboty 3D.3  
 Łęg IV – rozbudowa lewego wału rzeki w km 0+082-5+030 na terenie gm. Gorzyce  
 oraz prawego wału w km 0+000-5+236 na terenie gm. Gorzyce*