

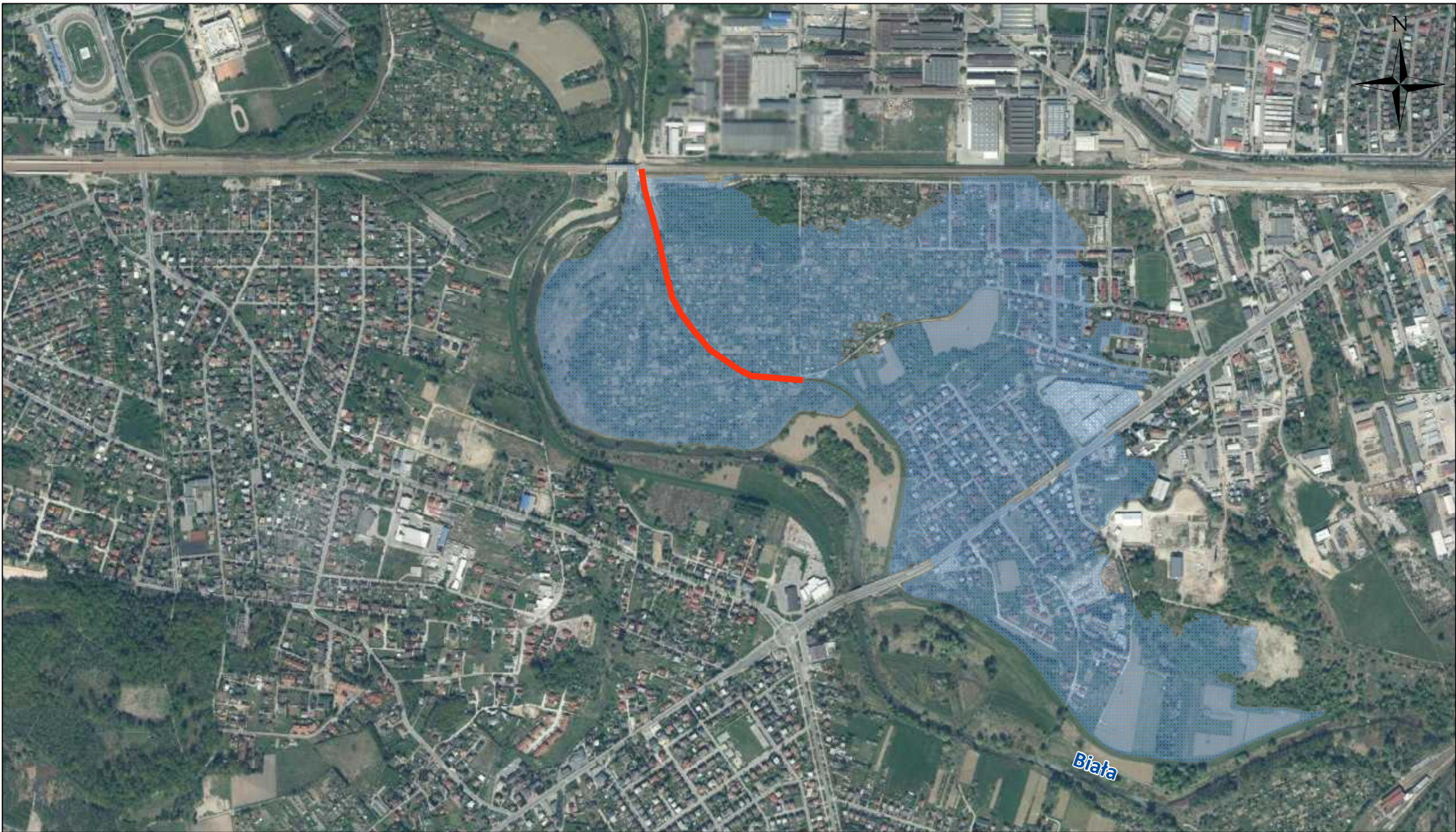
## Legenda

- Oś projektowanego wału
- Obszar potencjalnego zagrożenia powodziowego



## Załącznik 7: Mapa lokalizacji przedsięwzięcia na tle obszarów potencjalnego zagrożenia powodziowego

(Mapa nie eksponuje pozostałych wałów rzeki Białej, dla których będący przedmiotem opracowania odcinek stanowi dopełnienie systemu ochrony przeciwpowodziowej)





## Legenda

-  Oś projektowanego wału
-  Obszar potencjalnego zagrożenia powodziowego

**Załącznik 7: Mapa lokalizacji przedsięwzięcia na tle obszarów potencjalnego zagrożenia powodziowego**  
(Mapa nie eksponuje pozostałych wałów rzeki Białej, dla których będący przedmiotem opracowania odcinek stanowi dopełnienie systemu ochrony przeciwpowodziowej)

