

WOJEWÓDZKI URZĄD
OCHRONY ZABYTKÓW W KRAKOWIE
DELEGATURA W TARNOWIE
33-100 TARNÓW, UL.KONARSKIEGO 15
TEL.14 6212827
OZT.5183.23.2015. MSz-W.1

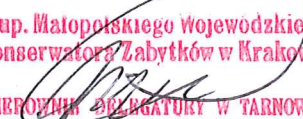
Tarnów, 25 LUT. 2015

mkm PERFEKT sp. z o.o.
ul. Rzemieślnicza 1
3-363 Kraków

dotyczy: opinii konserwatorskiej dla rozwiązań projektowych dotyczących budowy prawego wału rzeki Biała w km lokalnym 0+000 – 0+695 w m. Tarnów, gm. Tarnów

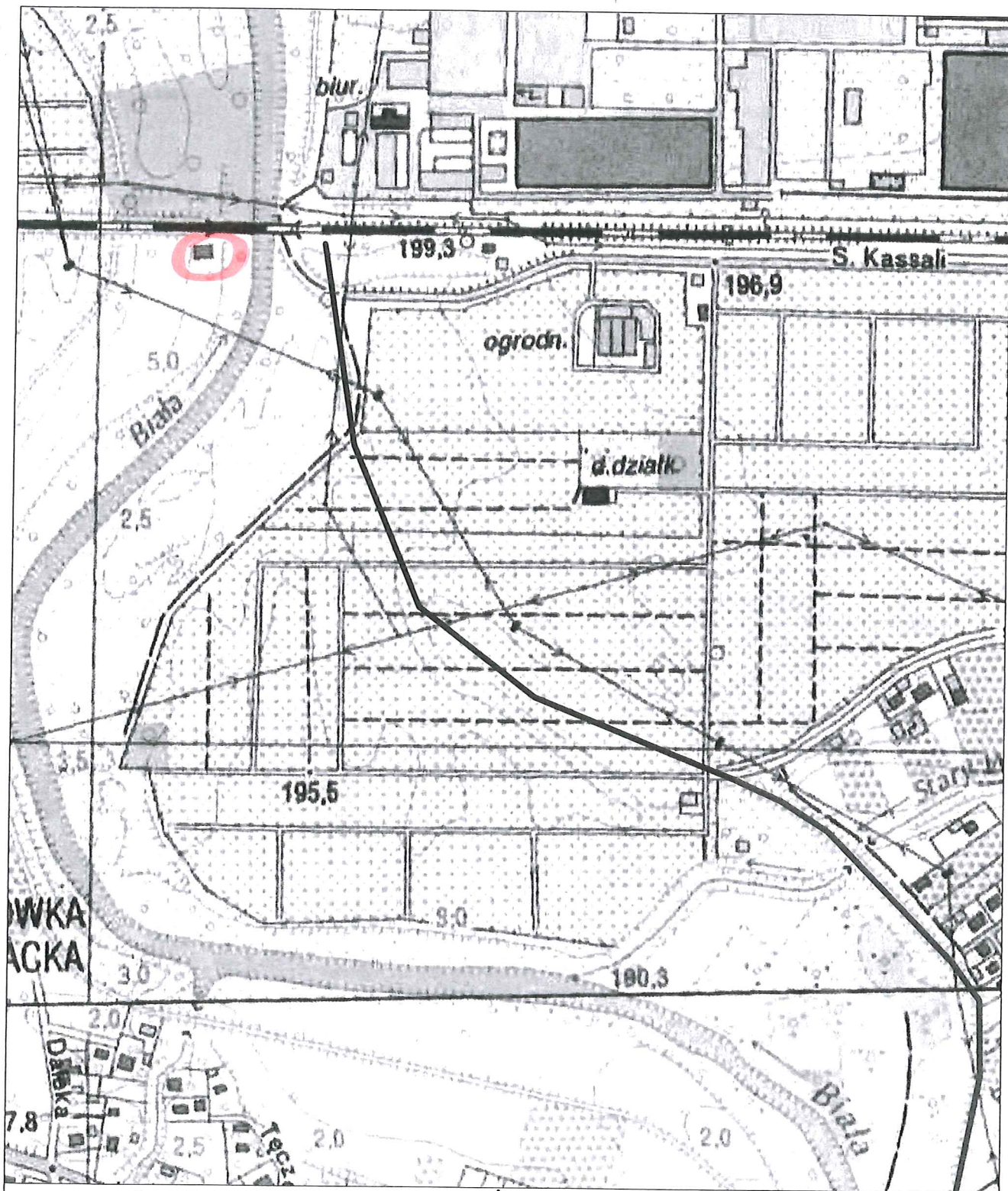
W odpowiedzi na Państwa pismo z dnia 03.02.2015, które mylnie skierowane zostało do Wojewódzkiego Urzędu Ochrony Zabytków w Krakowie (data wpływu 04.02.2014 r.), następnie przekazane do Wojewódzkiego Urzędu Ochrony Zabytków - Delegatura w Tarnowie (data wpływu 09.02.2015 r., l. dz. 283/15) w sprawie jw., Wojewódzki Urząd Ochrony Zabytków – Delegatura w Tarnowie **pozytywnie opiniuje w/w zadanie.**

Równocześnie informujemy, iż pismem z dnia 29.04.2014 roku (znak: OZT.5183.113.214.MSz-W.1.), zaopiniowano zadanie pn. „Rozbudowa obwałowań przeciwpowodziowych i budowa prawego wału rzeki Biała w gm. Tuchów, Tarnów, m. Tarnów”. Nie wniesiono wówczas jakichkolwiek uwag w kwestii przedmiotowego odcinka. Uwagi które poczyniono odnosiły się do kwestii rozbudowy wału po lewej stronie rzeki Biała i dotyczyły obszaru leżącego w bezpośrednim sąsiedztwie z zabytkową strażnicą kolejową (mapa w załączeniu), która jest obiektem wpisanym do rejestru zabytków województwa małopolskiego decyzją numer A- 1415/M z dnia 28 sierpnia 2014 roku.

Z up. Małopolskiego Wojewódzkiego
Konserwatora Zabytków w Krakowie

KIEROWNIK DELEGATURY W TARNOWIE
mgr Andrzej Cetera

Otrzymują:

1. Adresat + załącznik
2. A/a



■ - lokalizacja zabytkowej stacji kolejowej

— Istniejący wał przeciwpowodziowy
 — Budowa wału przeciwpowodziowego

Inwestor: Małopolski Zarząd Melioracji i Urzędzeń Wodnych w Krakowie, ul. Szlak 73. 31-153 Kraków		Wykonawca: Agencja Techniki Ekologicznych i Realizacji Inwestycji "mkm PERFEKT" sp. z o.o. ul. Rzemieślnicza 1. 30-363 Kraków	
Nazwa opracowania: Budowa prawego wału rzeki Biała w km lokalnym 0+000 – 0+695 w m. Tarnów w ramach opracowania pn.: "Rozbudowa obwałowań przeciwpowodziowych i budowa prawego wału rzeki Biała w gm. Tuchów, Tarnów, m. Tarnów"			
Adres obiektu:	Miejscowość: Tarnów	Gmina: m. Tarnów	Powiat: m. Tarnów
Nazwa rysunku: Orientacja		Województwo: małopolskie	
		Skala: 1:5 000	