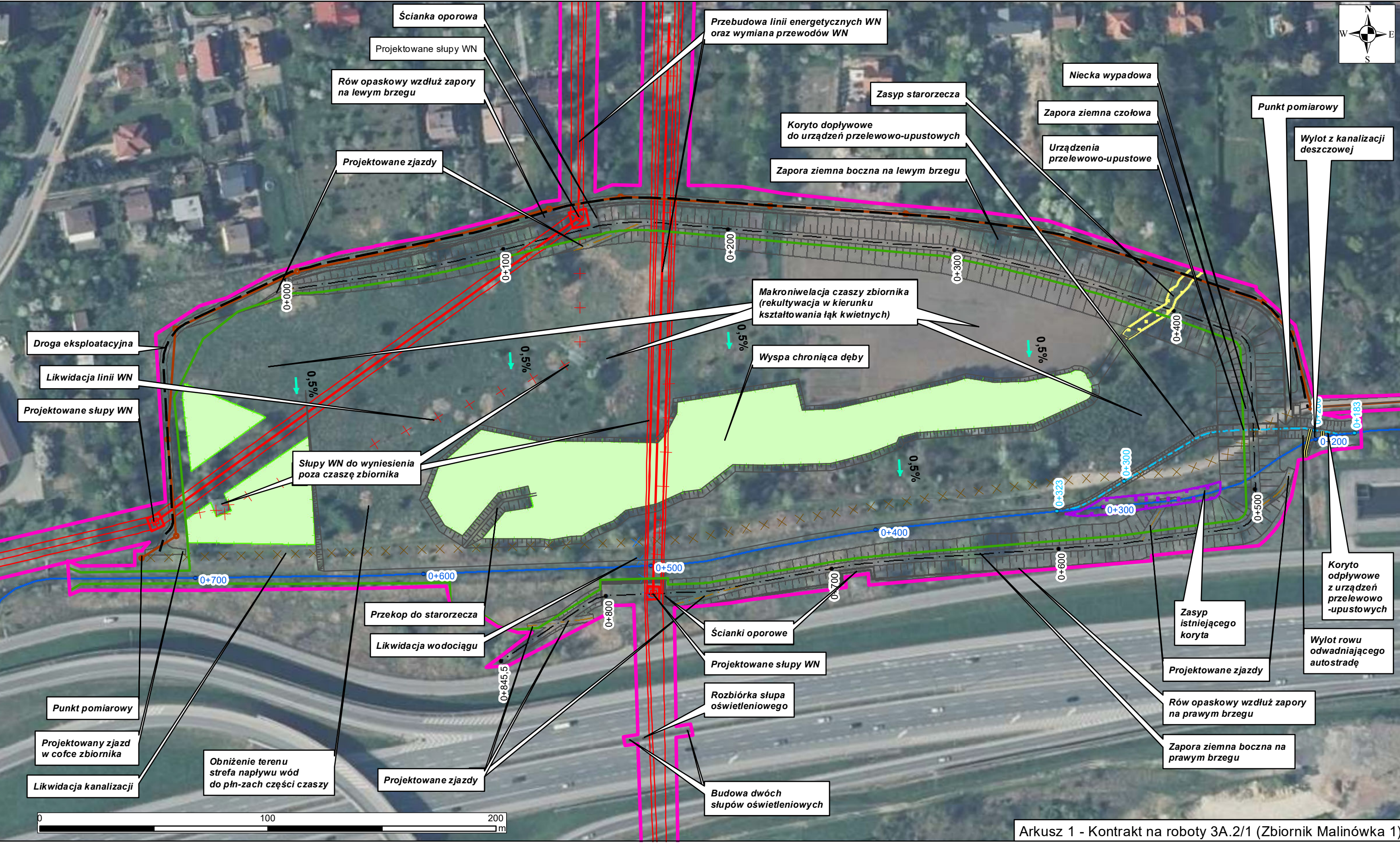


Legenda

- Granica projektowanego obszaru inwestycji Kontraktu na roboty 3A.2/1
- Granica projektowanego obszaru inwestycji Kontraktu na roboty 3A.2/2

**Załącznik 8.
Mapa lokalizacji elementów Kontraktu**

*Plan Zarządzania Środowiskiem dla Kontraktu 3A.2
Zwiększenie zabezpieczenia powodziowego w dolinie rzeki Serafy
Kontrakt na roboty 3A.2/1
Zwiększenie zabezpieczenia powodziowego w dolinie rzeki Serafy – zbiornik Malinówka 1
Kontrakt na roboty 3A.2/2
Zwiększenie zabezpieczenia powodziowego w dolinie rzeki Serafy – zbiornik Malinówka 2*



Arkusz 1 - Kontrakt na roboty 3A.2/1 (Zbiornik Malinówka 1)

Legenda

- Granica obszaru Kontraktu na roboty 3A.2/1
- Oś potoku Malinówka
- - - Oś przełożonego koryta potoku Malinówki
- Spadek terenu do koryta 0,5% w czaszy zbiornika
- Powierzchnia maksymalnego zalewu
- - - Oś zapory
- Kilometraż zapory
- Zjazdy do zbiornika
- X Likwidacja wodociągu
- X Likwidacja kanalizacji
- Projektowana kanalizacja
- X Likwidacja linii WN
- Projektowane linie WN ze słupami
- Strefa wyłączona z wycinki
- Oś drogi eksploatacyjnej

Załącznik 8.

Mapa lokalizacji elementów Kontraktu

*Plan Zarządzania Środowiskiem dla Kontraktu 3A.2
Zwiększenie zabezpieczenia powodziowego w dolinie rzeki Serafy*

**Zwiększenie zabezpieczenia powodziowego w dolinie rzeki Serafy – zbiornik Malinówka 1
Kontrakt na roboty 3A.2/1**

**Zwiększenie zabezpieczenia powodziowego w dolinie rzeki Serafy – zbiornik Malinówka 2
Kontrakt na roboty 3A.2/2**

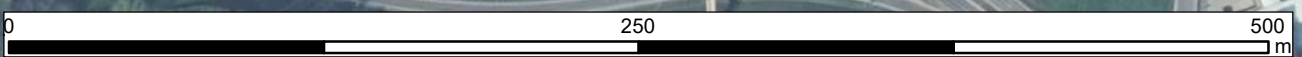


Przebudowa linii energetycznych WN oraz wymiana przewodów WN

Elementy Kontraktu pokazane na Arkuszu 1

Projektowana kanalizacja

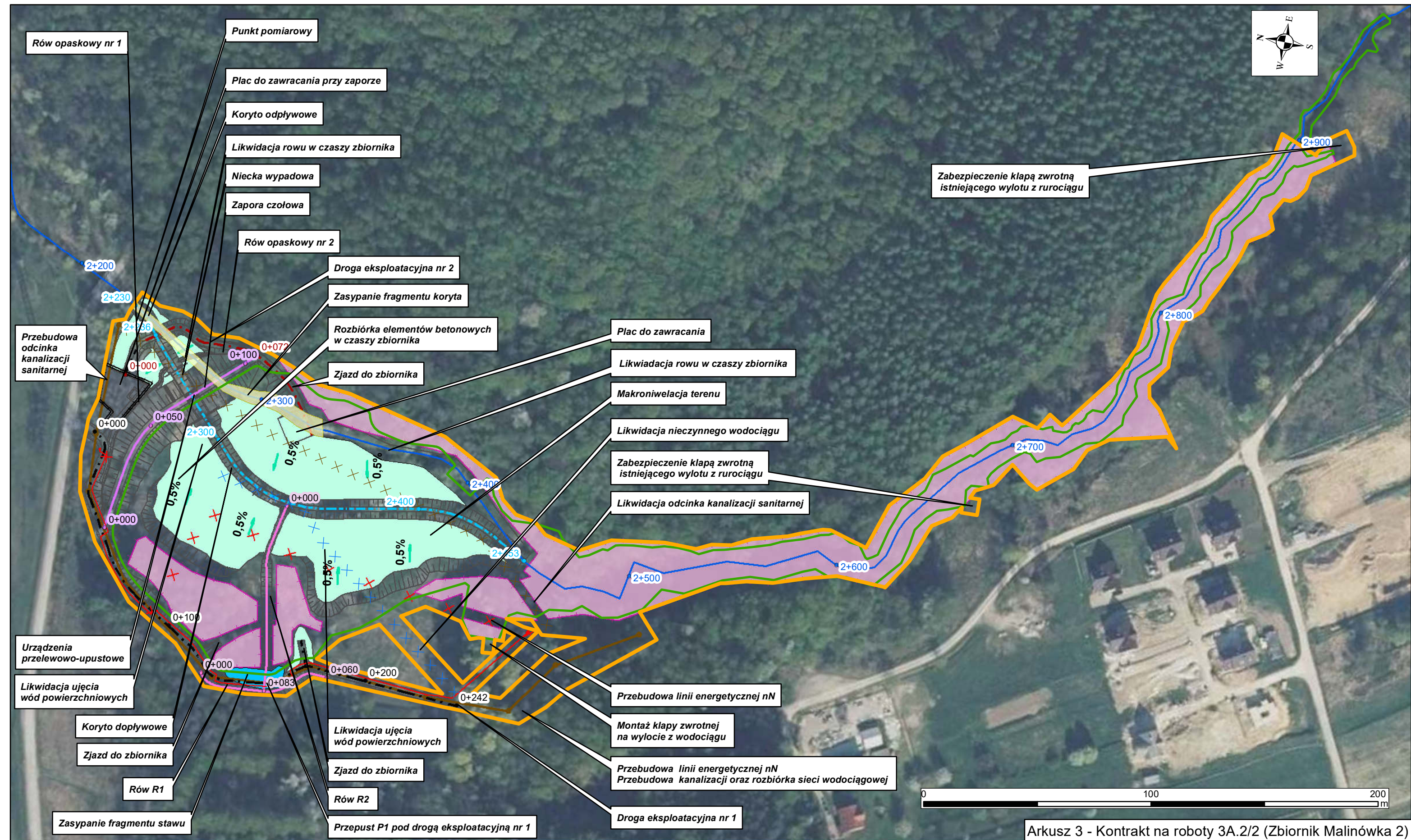
Przebudowa linii energetycznych WN oraz wymiana przewodów WN



Arkusz 2 - Kontrakt na roboty 3A.2/1 (Zbiornik Malinówka 1)

- Legenda**
- Obszar Kontraktu na roboty 3A.2/1
 - Projektowana kanalizacja
 - Przebudowa linii energetycznych WN oraz wymiana przewodów WN

Załącznik 8.
Mapa lokalizacji elementów Kontraktu
Plan Zarządzania Środowiskiem dla Kontraktu 3A.2
Zwiększenie zabezpieczenia powodziowego w dolinie rzeki Serafy
Kontrakt na roboty 3A.2/1
Kontrakt na roboty 3A.2/2
Zwiększenie zabezpieczenia powodziowego w dolinie rzeki Serafy – zbiornik Malinówka 1
Zwiększenie zabezpieczenia powodziowego w dolinie rzeki Serafy – zbiornik Malinówka 2



Arkusz 3 - Kontrakt na roboty 3A.2/2 (Zbiornik Malinówka 2)

Załącznik 8.
Mapa lokalizacji elementów Kontraktu
Plan Zarządzania Środowiskiem dla Kontraktu 3A.2
Zwiększenie zabezpieczenia powodziowego w dolinie rzeki Serafy
Kontrakt na roboty 3A.2/1
Zwiększenie zabezpieczenia powodziowego w dolinie rzeki Serafy – zbiornik Malinówka 1
Kontrakt na roboty 3A.2/2
Zwiększenie zabezpieczenia powodziowego w dolinie rzeki Serafy – zbiornik Malinówka 2