

**Legenda**

- █ Zakres Kontraktu na roboty 3A.2/1
- █ Zakres Kontraktu na roboty 3A.2/2

**Załącznik 7.**

**Mapa lokalizacji Kontraktu na tle siedlisk przyrodniczych oraz miejsc występowania gatunków chronionych**

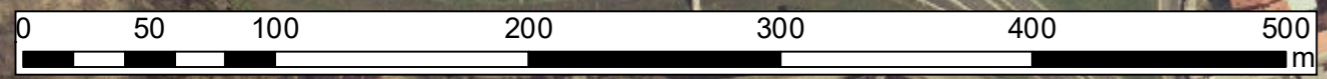
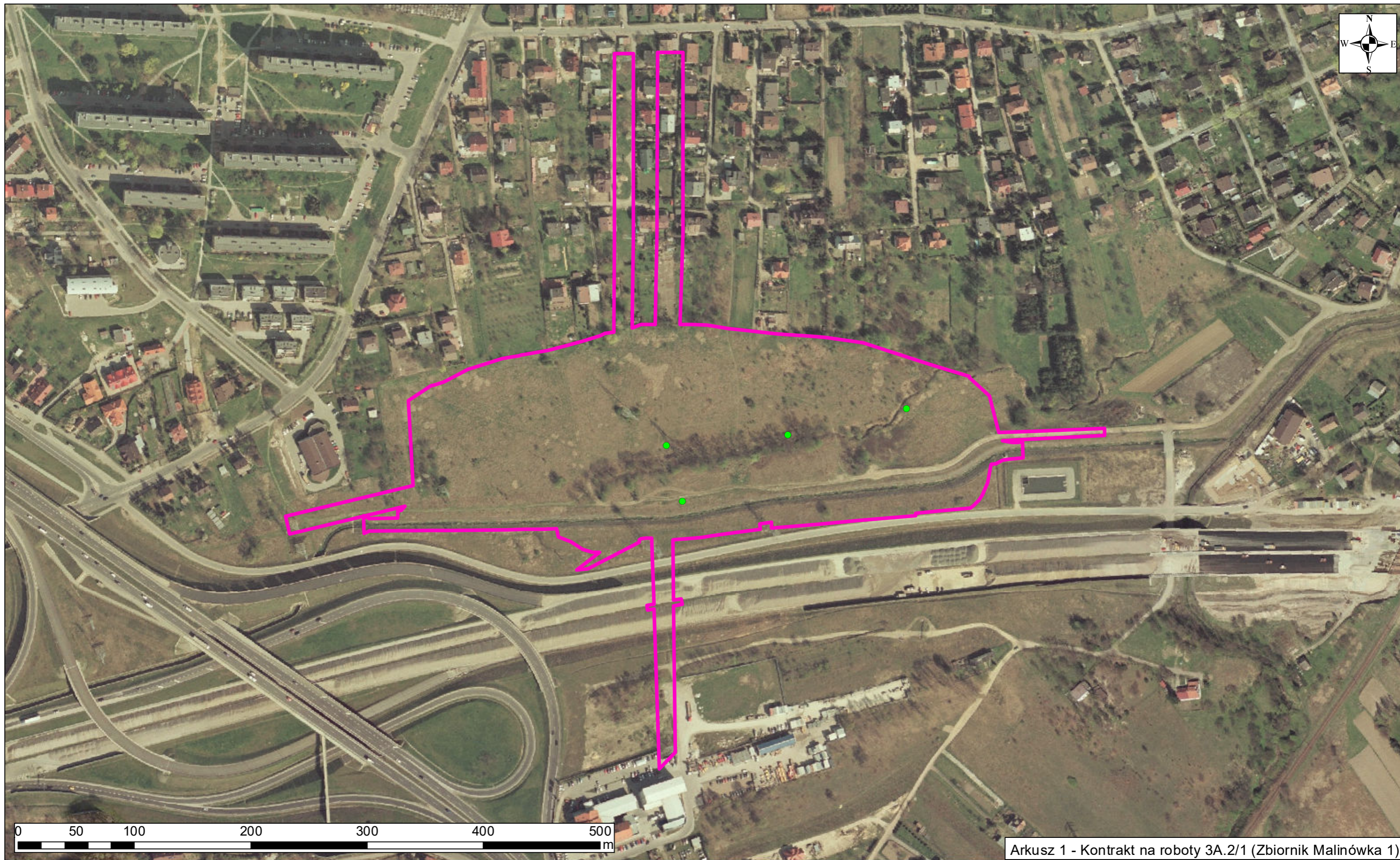
*Plan Zarządzania Środowiskiem dla Kontraktu 3A.2  
Zwiększenie zabezpieczenia powodziowego w dolinie rzeki Serafy*

*Kontrakt na roboty 3A.2/1*

*Kontrakt na roboty 3A.2/2*

*Zwiększenie zabezpieczenia powodziowego w dolinie rzeki Serafy – zbiornik Malinówka 1*

*Zwiększenie zabezpieczenia powodziowego w dolinie rzeki Serafy – zbiornik Malinówka 2*

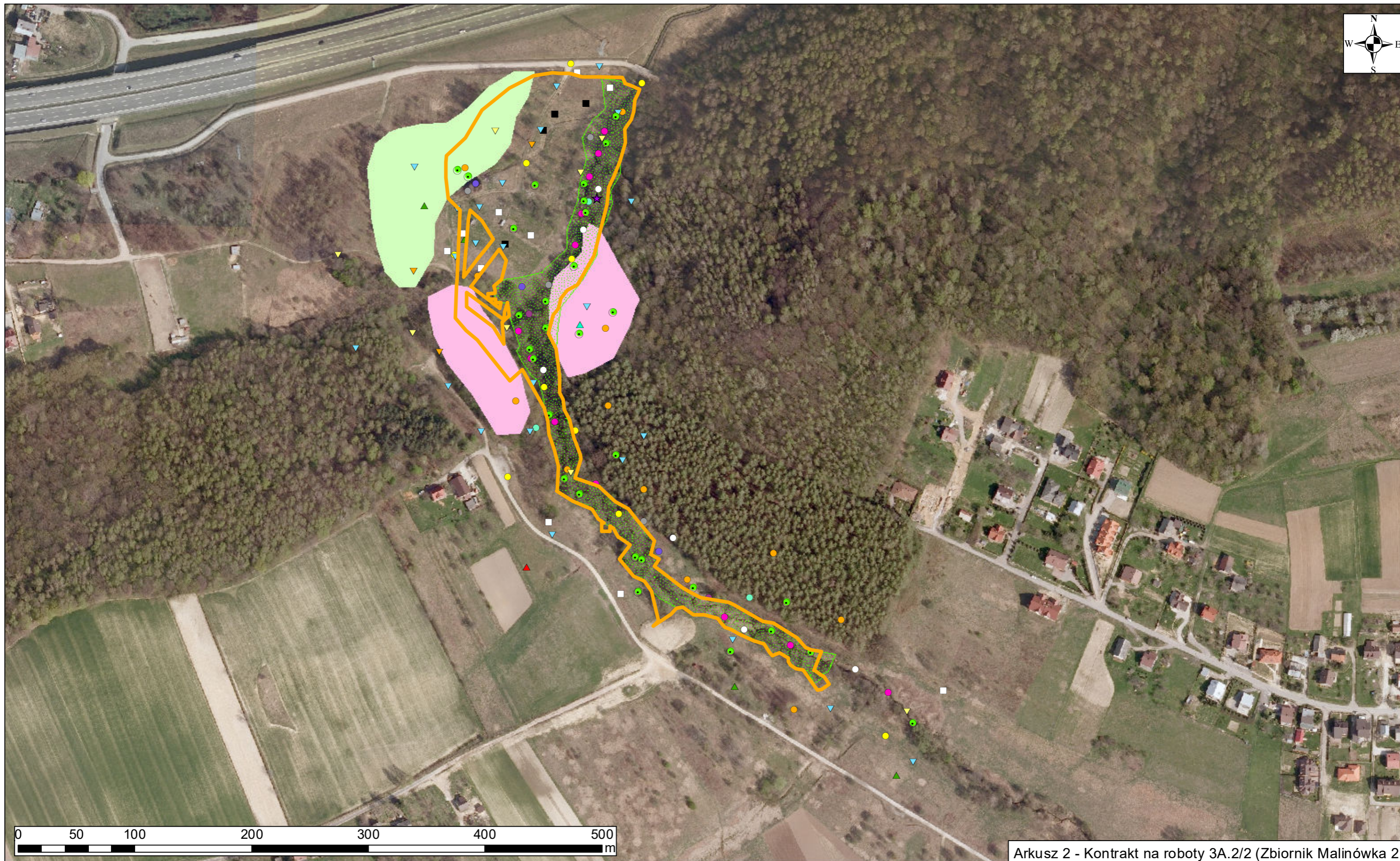


Arkusz 1 - Kontrakt na roboty 3A.2/1 (Zbiornik Malinówka 1)  
Załącznik 7.

- Legenda**
- Zakres Kontraktu na roboty 3A.2/1
  - jaszczurka zwinka

**Mapa lokalizacji Kontraktu na tle siedlisk przyrodniczych oraz miejsc występowania rzadszych gatunków chronionych**

*Plan Zarządzania Środowiskiem dla Kontraktu 3A.2  
Zwiększenie zabezpieczenia powodziowego w dolinie rzeki Serafy  
Kontrakt na roboty 3A.2/1  
Zwiększenie zabezpieczenia powodziowego w dolinie rzeki Serafy – zbiornik Malinówka 1  
Kontrakt na roboty 3A.2/2  
Zwiększenie zabezpieczenia powodziowego w dolinie rzeki Serafy – zbiornik Malinówka 2*



Arkusz 2 - Kontrakt na roboty 3A.2/2 (Zbiornik Malinówka 2)

**Legenda**

- |                                   |                           |                             |                         |
|-----------------------------------|---------------------------|-----------------------------|-------------------------|
| Zakres Kontraktu na roboty 3A.2/2 | Stwierdzenia bezkręgowców | Stwierdzenia nietoperzy     | żaba jeziorkowa         |
| Siedliska przyrodnicze            | trzmiel kamiennik         | borowiec wielki             | żaba moczarowa          |
| 9170                              | trzmiel ziemny            | karlik malutki              | żaba trawna             |
| 91E0                              | Obserwacje ptaków         | nocek Brandta               | żaba wodna              |
| rokiennik pospolity               | derkacz                   | Stwierdzenia płazów i gadów | żaby brunatne           |
| siedlisko bobra                   | dzięcioł czarny           | jaszczurka zwinka           | żaby wodne i jeziorkowe |
| Stwierdzenie bobra                | gąsiorek                  | ropucha szara               |                         |

**Załącznik 7.**

**Mapa lokalizacji Kontraktu na tle siedlisk przyrodniczych oraz miejsc występowania rzadszych gatunków chronionych**

*Plan Zarządzania Środowiskiem dla Kontraktu 3A.2  
Zwiększenie zabezpieczenia powodziowego w dolinie rzeki Serafy  
Kontrakt na roboty 3A.2/1*

*Zwiększenie zabezpieczenia powodziowego w dolinie rzeki Serafy – zbiornik Malinówka 1*

*Zwiększenie zabezpieczenia powodziowego w dolinie rzeki Serafy – zbiornik Malinówka 2*